



放課後児童クラブ支援員

問子育て推進課 (☎62-1061) 1020602
採用予定7月 勤務日時週2日以上▶平日…放課後～19時▶学校休業日…7時15分～19時のうち7時間30分以内
内学校終了後、家庭に保護者がいない小学生の支援
定10人程度 賃金▶教員、教諭、保育士の資格を有する人または放課後児童支援員認定資格研修修了者…時給1,607円以上▶資格がない人…時給1,473円 申6月17日(木)までに、会計年度任用職員登録申請書(市HPでダウンロード、子育て推進課で配布)を直接、子育て推進課へ。

知識・教養

盆おどり講習会

問スポーツ課 (☎63-6040)
時6月13日(土)14時～16時 場ウイングアリーナ刈谷
内恋をするなら^ほか 講山本豊智氏(日本民謡研究会)
¥200円 持上靴、タオル、飲み物



カリココ水彩画講座
水彩で描く、世界で一つだけのマイ扇子作り

問カリココ (☎28-3451) 1022235
時6月19日(金)13時～15時 場カリココ
内水彩絵の具を使って扇子に絵付けをします。講水彩画家白たま氏 対高校生以上 定10人(先着順) ¥700円 持水彩絵の具セット 申6月8日(月)から17日(木)までに、電話で申込み。



車座集會
“整顔”でいつまでも若々しく！～日常生活に彩を～

問市民ボランティア活動センター (☎62-8231)
時6月21日(日)10時～12時 場市民ボランティア活動センター
内強く・美しく・しなやかな心身作りや自分らしいバランスの取れた生活について、整顔を体験して学びます。講坂野亜矢氏(ペルヴィスワーク認定インストラクター) 定30人(先着順) 申電話または☎(kcv109box@katch.ne.jp)で申込み。

第1回郷土文化研究会談話会

問中央図書館 (☎25-6000)
時6月21日(日)13時30分～15時 場中央図書館 内刈谷藩の藩校である文礼館の成立に関する問題とその蔵書に

ついて、村上文庫にある文礼館の蔵書印から解き明かします。講村瀬典章氏(学芸員) 定72人(当日先着順)

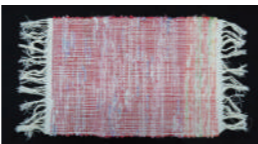
ふわふわもこもこスモークツリーリース教室

問フローラルガーデンよさみ (☎29-4330)
時6月24日(木)10時～12時 場フローラルプラザ 内スモークツリーとリボンで土台の直径が18cmのリースを作ります。講早川綾香氏(専正池坊正教授) 定8人(最小催行人数4人) ※申込多数の場合 抽選 ¥5,500円 持エプロン、軍手 申6月2日(火)から10日(水)までに、QRまたは直接、フローラルプラザ(☎月曜)へ。他受講日の1週間前からキャンセル料が発生



はた織り講座

問郷土資料館 (☎23-1488) 1007803
時7月14日(火)～17日(金)9時～12時(4回の連続講座)
場郷土資料館 内糸から布を織り上げる手順を体験し、裂き織りでテーブルセンターを作ります。定11人 ※申込多数の場合抽選 ¥600円 持はさみ、エプロン、筆記具 申6月14日(日)までに、LINE、電話または直接、郷土資料館(☎月曜)へ。



災害ボランティアコーディネーター養成講座

問社会福祉協議会事業推進課 (☎62-6676)
時7月18日(土)10時～17時 場市民ボランティア活動センター
内災害時に開設される災害ボランティアセンターの運営方法などを学びます。対市内在住、在勤または在学の人 定30人(先着順) 申6月30日(木)までに、QRまたは電話で申込み。

かりや^{あきんど}商人大学
こんなに綺麗に！仏壇・仏具のお手入れ講座

問刈谷商工会議所 (☎21-0370)
時7月21日(火)14時～16時 場刈谷商工会議所 内仏壇・仏具の取り扱いやきれいに保つための手入れの手順や頻度などを学びます。講杉浦伸司氏(株杉浦仏壇店) 定15人 ※申込多数の場合抽選 ¥500円 持筆記具 申7月7日(火)までに、講座名、申込共通事項、年齢、FAX番号(お持ちの人)をハガキまたは☎(24-6049)で刈谷商工会議所(〒448-8503新栄町3-26)へ。

歴史体験講座 はじめての水墨画体験

問歴史博物館 (☎63-6100) 1018011
時7月24日(金)10時、13時(各2時間) 場歴史博物館
内日本の伝統美に触れる水墨画を体験します。対高校生以上 定各15人 ※申込多数の場合抽選 ¥500円 申6月28日(日)までに、QRまたは直接、歴史博物館(☎月曜)へ。



まちづくりステップアップ講座(前期)

問市民協働課 (☎95-0002) 1022325
まちづくり活動での実践に役立つ力を高める講座です。
◆「当たり前」をちょっと疑う～私のなかの“思い込み”を見つけよう～
時7月25日(土) 講稲葉久之氏(フリーランスファシリテーター)
◆想いをカタチにするお金の話～助成金・補助金を味方につける～
時8月22日(土) 講織田元樹氏(NPO法人ボラみみより情報局)
◆みんなの声を宝物にする～バラバラな意見をまとめるコツ～
時9月19日(土) 講稲葉久之氏(フリーランスファシリテーター)
【共通】時間9時30分～12時30分 場市民ボランティア活動センター 対市内で地域活動やボランティア、NPO活動などのまちづくり活動をしている人 定30人 ※書類選考あり 申6月26日(金)(必着)までに、QRで申込み、または申込用紙(市民協働課、市民ボランティア活動センター、各市民センターなどで配布)を郵送、☎(27-9652)または直接、市民協働課(〒448-8501刈谷市役所)へ。

文化・芸術

森三郎に親しむ集い

問中央図書館 (☎25-6000) 1001869
時6月7日(日)13時30分～15時 場中央図書館 内読書感想文最優秀作品の朗読、森三郎の童話の紹介、大型スクリーンを使った新作紙芝居「ジャンケン橋」の上演、ヘルマンハーブの演奏など、森三郎の世界を楽しみます。定200人(当日先着順)
◆森三郎童話から始まるイメージ画展
時5月30日(土)～6月13日(土) 場中央図書館

市役所フロアコンサート 夏を彩るサクソの響き～サクソフォンカルテットのコンサート～

問総務文書課 (☎62-1005)
時6月26日(金)12時10分～12時50分 場市役所7階
内クラシック曲や季節感のある楽曲などを演奏します。出演杉浦遥・武田涼雅・白井沙実・宮崎開成(サクソフォン)

スポーツ

上期スポーツふれあいday

問スポーツ課 (☎63-6040) 1017998
時6月7日(日)、7月18日(土)、8月2日(日)・30日(日)9時30分～11時30分(30分前受付) 場▶6月…ウイングアリーナ刈谷▶7・8月…市体育館
内ファミリーバドミントン、ミニテニス、ソフトバレーボール、ポッチャ^ほか 持上靴、飲み物、タオル ※道具の貸出あり

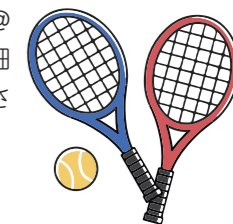


テニス教室

問市テニス連盟 金原 (☎090-4198-0014)
時7月3日・10日・17日・24日、9月4日・18日・25日、10月2日・16日の金曜(連続教室)▶楽しくエンジョイテニス…12時45分～14時45分▶リフレッシュテニス…18時45分～20時45分 場市体育館 対中学生以上 定各30人 ※申込多数の場合抽選 ¥9,000円(保険料込) 申6月20日(土)までに、申込共通事項、年齢、緊急連絡先(氏名、続柄、電話番号)、希望コースを☎(27-0653)または☎(kinbara.0014@ezweb.ne.jp)で申込み。※FAXの場合は、電話で届いたことを確認してください。他詳細は、市テニス連盟HPをご覧ください。

ジュニアテニス教室

問市テニス連盟 金原 (☎090-4198-0014)
時▶月曜コース…7月6日～9月7日▶木曜コース…7月2日～9月10日17時～18時30分(10回の連続教室)※各コース補講日2日あり 場狩野公園テニスコート 対小学生 定各28人 ※申込多数の場合抽選 ¥10,800円(保険料込) 申6月20日(土)までに、氏名(フリガナ)、性別、住所、学年・年齢、緊急連絡先(氏名、続柄、電話番号)、希望コースを☎(kinbara.0014@ezweb.ne.jp)で申込み。他詳細は、市テニス連盟HPをご覧ください。



募集

知識・教養

文化・芸術

スポーツ

子育て

福祉・介護

健康・医療

催し

暮らし