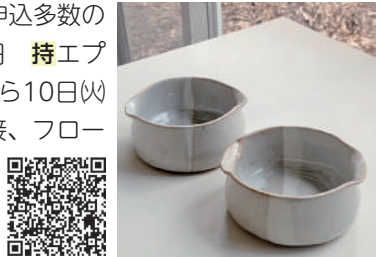




知識・教養

陶芸教室

問フローラルガーデンよさみ (☎29-4330)
時2月21日(土)・26日(木)13時30分～15時30分 場フローラルプラザ 内スूपカップ作り 講毛利記代子氏(陶芸家) 定各10人 ※申込多数の場合抽選 ￥4,500円 持エプロン 申2月1日(日)から10日(火)までに、QRまたは直接、フローラルプラザ(※月曜)へ。他受講日の1週間前からキャンセル料が発生



脱炭素経営セミナー

問碧海信用金庫 (☎77-8118) ID1019879
時3月10日(火)14時～16時 (30分前開場) 場産業振興センター306 内①講演「カーボンニュートラルを取り巻く環境と中小企業が今やるべきこと」、②事例紹介、③地域金融機関の支援内容、④刈谷市補助金情報 ※セミナー後、講師に個別相談可 講①あいち産業振興機構、②市内事業所、③碧海信用金庫、④環境推進課 対事業者 定30人 (先着順) 申3月5日(木)までに、QRで申込み。



手相占い入門講座

問北部生涯学習センター (☎36-0112)
時3月13日(金)14時～16時 場北部生涯学習センター 内運勢・性格・健康状態などを読み解くことができる手相占いの基本を学びます。定15人 (先着順) ￥500円 申2月5日(木)から20日(金)までに、QRで申込後、参加者の両手の平の写真を(hokusyou@toshikyo.jp) で北部生涯学習センターへ。他小学生以下は保護者同伴。詳細は、刈谷にぎわいオフィスHPをご覧ください。



野田史料館講演会

問野田史料館 山岡 (☎23-6983)
時3月14日(土)10時～11時30分 場野田市民館 内中世刈谷の中心地であった碧海郡重原荘と同荘野田郷の歴史について話します。立場の見直しが進む重原氏や鎌倉幕府成立以降入れ替わりで重原荘の地頭となった人たち、当時の野田郷や野田八幡宮の様子も紹介します。講歴史博物館学芸員 定80人 (当日先着順)

生涯学習リーダー企画講座

ガラス容器にあなたの想いを込めた世界をつくろう

問生涯学習課 (☎62-1036)
時3月21日(土)9時30分～12時 場総合文化センター創作活動室1 内苔とミニチュアでガラス容器の中に世界を作ります。講田中理恵氏(苔テラリウムクリエイター) 対市内在住、在勤または在学の人 定15人 ※申込多数の場合抽選 ￥4,000円 持汚れてもいい服装、タオル、持ち帰り用袋 申3月2日(月) (必着) までに、講座名、申込共通事項、年齢、勤務先または学校名(市外の人)をQRまたはハガキで生涯学習課(〒448-8501刈谷市役所)へ。



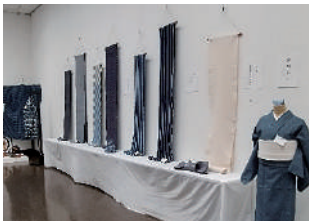
文化・芸術

学習発表会

◆小垣江市民センター (☎24-3751) ID1021401
時2月8日(日)10時～15時 他粗品配布 (先着順)
展示 内生け花、革細工、水墨画、布細工、パッチワークほか
発表会 内カラオケ、コーラス、ゴスペル、詩吟、大正琴
お茶席 時間10時～15時 定200人 (当日先着順)
◆富士松市民センター (☎36-1111)
時2月15日(日)10時～16時
展示 内絵画、写真、絵手紙、生け花ほか
発表会 内体操、吹矢、人形劇、三線・沖縄民謡、琴、舞踊、ミュージックベル
お茶席 時間10時～15時 定300人 (当日先着順)
◆東刈谷市民センター (☎24-1175)
時2月22日(日)10時～14時
展示 内絵画、短歌、編み物、刺繍
発表会 内大正琴、詩吟、カラオケ、舞踊、二胡、吹矢、太極拳
スタンプラリー 対小学生以下 定100人 (当日先着順)

おさの会 はた織り作品展

問郷土資料館 (☎23-1488) ID1006432
時2月25日(水)～3月1日(日)9時～17時 (最終日は15時まで) 場美術館 内刈谷に伝わる織物の伝承と研究を行うおさの会の作品展です。



刈谷第九交響曲演奏会

問刈谷第九実行委員会 加藤 (☎25-7044) ID1021349
時3月8日(日)14時 (45分前開場) 場総合文化センター大ホール 内ベートーベン交響曲第9番二短調作品125「合

ノ唱付」、ワーグナー歌劇「ローエングリン」第1幕への前奏曲、第3幕への前奏曲 出演小森康弘 (指揮)、山田知加 (ソプラノ)、谷田育代 (アルト)、大久保亮 (テノール)、近野賢一 (バリトン)、刈谷第九合唱団、刈谷市民管弦楽団 ￥2,000円 ※全席自由 ※未就学児入場不可 販売所総合文化センター窓口 (10時～21時) ※電話受付不可



スポーツ

女子ウィークデーテニス大会

問市テニス連盟 金原 (☎27-0653)
時3月5日(木) (予備日12日(木)) 場洲原・狩野公園テニスコート 内女子ダブルス (A～Cクラス) 定48組 (先着順) ￥▶連盟登録者…1組2,000円▶未登録者…1組3,000円 (当日登録可、登録料1人500円) 申2月3日(火)から20日(金)までに、申込用紙 (連盟HPでダウンロード) を郵送またはFAX (27-0653) で市テニス連盟金原みき枝 (〒448-0014青山町1-153-5) へ。※FAXの場合は、電話またはFAX (kinbara.0014@ezweb.ne.jp) で届いたことを確認してください。

ミックスダブルステニス大会

問市テニス連盟 堀田 (☎23-8716)
時3月22日(日) (予備日29日(日)) 場洲原・狩野公園テニスコート 内混合ダブルス 対市内在住または在勤の男女ペア 定60組 (先着順) ￥▶連盟登録者…1組2,000円▶未登録者…1組3,000円 (当日登録可、登録料1人500円) 申2月3日(火)から3月5日(木)までに、申込用紙 (連盟HPでダウンロード) をFAX (23-8716) または郵送で市テニス連盟堀田 (〒448-0003一ツ木町6-8-5) へ。

インディアカ協会かきつばた大会

問市インディアカ協会 荒木 (☎090-4081-0487)
時3月15日(日)9時 (30分前受付) 場市体育館 内▶一般混合の部 (A・Bクラス) ▶シニア混合の部 (A・Bクラス) ▶一般女子の部▶シニア女子の部▶エンジョイの部 ※Aクラスは本格的に取り組むクラス、Bクラスは気軽に楽しむクラス 対市内在住、在勤または在学の中学生以上の4～7人で構成されたチーム (要18歳以上の責任者)、協会が認めたチームや個人 ￥1チーム3,000円 (エンジョイの部は2,000円) 持羽根 (各チーム) 申2月16日(月)までに、QRで申込み。※申込期間終了後のキャンセル不可



子育て

こども誰でも通園制度が始まります

問子ども課 (☎62-1014) ID1021505
保護者の就労要件を問わず、保育所などに通っていない子どもに家庭とは異なる経験や同世代の子どもと触れ合う機会を提供し、子どもの育ちを応援する制度です。利用開始日4月1日 利用可能時間子ども1人につき月10時間まで 場あおば・おがええ保育園 対利用日時時点で6カ月以上3歳未満で、保育所・認定こども園・幼稚園などに在籍していない児童 申事前に認定申請が必要。詳細は、市HPをご覧ください。

おはなしイベント

問中央図書館 (☎25-6000)
◆中央図書館
おはなしひろば 時2月5日(木)11時～11時30分
おはなし会 時2月7日(土)・21日(土)10時30分～11時
ストーリーテリングのおはなし会 時2月14日(土)14時30分～15時
◆富士松図書館
おはなし会 時2月21日(土)14時～14時30分

富士松市民センターおはなし会 (3歳～小学生向け)

問富士松市民センター (☎36-1111)
時2月7日(土)14時～14時30分 場富士松児童館 内絵本、紙芝居

社会教育センターおはなし会

問社会教育センター (☎23-8811) ID1020485
◆はじめてのおはなし会 (0～2歳向け)
時3月6日(金)・28日(土)10時～10時30分 内手遊び、絵本、紙芝居、歌
◆水曜日おはなし会 (2～3歳向け)
時3月11日・25日10時～10時30分 内紙芝居、絵本、ブックトーク
◆土曜日おはなし会 (3～6歳向け)
時3月7日10時～10時40分 内紙芝居、お話、ブックトーク、工作ほか
◆土曜日おはなし会 (4歳～小学生向け)
時3月21日10時～11時 内紙芝居、絵本、ストーリーテリング、ブックトーク、工作ほか

