

トピック

ささえあい講座開始にあたり、ご協力いただきありがとうございました！

西境地区

高津波地区

野田地区

その他 刈谷市民ボランティアセンター、地域包括支援センター

ちょこっとささえあいサポーター出張講座の開催

介護保険施設や南医療生協刈谷支部で出張講座を行いました。2月は刈谷市社会福祉協議会で講座を予定しています。

ちょこっとささえあい公式LINE。ぜひご登録ください。



現在6地区で行っているちょこっとささえあい事業は、今後も地区拡大していく予定ですので、その際は是非、利用やサポーターとしてご参加ください。地域の助け合いで多くの笑顔が生まれています。



○西境地区・高津波地区・野田地区で サポーター講座開催しました

登録状況は以下の通りです。
令和7年1月末現在

利用登録

一ツ木地区：14名
刈谷西部地区：4名
小垣江地区：16名
西境地区：4名
高津波地区：8名
野田地区：4名
合計：50名

サポーター登録

刈谷西部地区：7名
刈谷中部地区：4名
刈谷東部地区：4名
元刈谷地区：8名
熊地区：3名
高津波地区：8名

小山地区：7名
重原地区：2名
井ヶ谷地区：2名
東境地区：3名
今岡地区：3名
一里山地区：1名
一ツ木地区：27名
泉田地区：2名
築地地区：4名
小垣江地区：22名
高須地区：1名
半城土地区：5名
野田地区：15名
東刈谷地区：3名
市外：8名
合計：139名

〈西境地区〉
12月10、12、18日
〈高津波地区〉
12月5、13、17日
〈野田地区〉
12月3、11、20日
に開催しました。



サポーター交流会を開催しました。

11月30日(土)刈谷市民交流センター1階で認知症の勉強会とサポーター交流会を行いました。中部地域包括支援センターの職員の方にお話しいただき、認知症の特徴や接し方について理解を深めました。



接し方のポイントとして

- ・まずは見守る
- ・余裕をもって対応する
- ・声をかける時は1人で
- ・後ろから声をかけない
- ・相手に視線を合わせて
- ・優しい口調で
- ・おだやかに、はっきりした話し方で
- ・相手の言葉に耳を傾けてゆっくり対応するということでした。その後の交流会ではグループに分かれて情報交換を行いました。

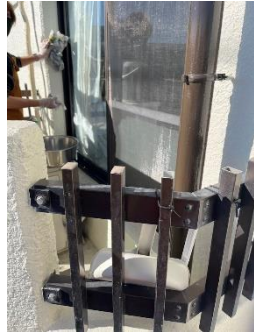
認知症の人への心得
三つのない
○驚かせない
○急がせない
○自尊心を傷つけない
認知症の人ひとり
の人間として尊重される存在です。言葉や表情にしなくても本人は何かを感じています。温かく見守る応援者でいたいですね。



活動の様子

庭の草取りと落ち葉集め

窓ふき↓



木の下部の剪定↓



←ゴミ出し



“サポーター登録者数”

139名

“利用登録者数”

50名

“マッチング件数”

7月 23回

8月 18回

9月 14回

10月 35回

11月 24回

12月 35回

1月 39回

西境地区で始まった様子を中日新聞が取材

12月某日、お手伝いの様子を中日新聞の記者が取材に来ました。ちょこっとささえあいの事業についてなぜ利用しようと思ったかやサポーターとして活動に至った理由などを取材していました。地域住民同士の助け合いの仕組みが暮らしの安心感や繋がり作りとして期待されています。



最初は、利用者もサポーターも緊張した表情でしたが、次第に記者とも話が弾み、和やかな雰囲気の中、取材は進んでいました。最後には記者の方から住民同士の支え合いが広がっていくと良いですねとエールをいただきました。



ちょこっとささえあいセンター
刈谷市東陽町1丁目 32-2
刈谷市民交流センター1階
☎0566-63-6055

受付: 9:00~17:00

休み: 日曜日・月曜日(祝日の場合はその翌日も)・祝日(土曜日が祝日の場合は営業)・年末年始

わがまちのつむぎ場に出展しました



12月1日刈谷市民ボランティアセンターで開催された「わがまちのつむぎ場」は、刈谷の市民活動団体・企業・自治会・福祉施設および市民の皆さんが、出会い・知り・交流し、つながる場です。会場内で活動をPRしながら、他団体の方と交流する機会となりました。

ちょこっとささえあいの活動に関心を持ってくださる方もあり、特に防災ボランティアの方は家具の配置や避難経路などのお話を伺うことができました。

令和6年6月に3地区からスタートした当センターも12月には3地区増えて6地区になりました。職員4人で試行錯誤しながらなんとか繋がってきました。これも地区の関係者の皆さまやサポーターさんのご協力のおかげと感謝しております。これからも全力で取り組んでいきたいと思っておりますので、なお一層のご協力をよろしくお願い申し上げます。
センター長 加藤康子