

主な相談窓口

- 刈谷市保健センター（健康推進課）
Tel 0566-23-9559
- よりそいホットライン
Tel 0120-279-338
- あいちこころのサポート相談（SNS相談）
▶
- 厚生労働省 SNS 相談
▶
- 衣浦東部保健所（健康支援課）
Tel 0566-21-9337
- 名古屋いのちの電話
Tel 052-931-4343
- #いのち SOS Tel 0120-061-338
（特定非営利活動法人 自殺対策支援センターライフリンク）
- 生きづらびっと
（特定非営利活動法人 自殺対策支援センターライフリンク）
▶

※相談日時については、各ホームページ等ご確認ください。



第2次刈谷市自殺対策計画 概要版

～ みんなの「生きる」を支え、あしたへつなぐまち“かりや”～

発行 令和6（2024）年3月
 発行者 刈谷市 / 編集 福祉健康部健康推進課
 〒448-0858 刈谷市若松町3丁目8番地2 総合健康センター1階
 TEL：0566-23-9559 FAX：0566-26-0505

第2次刈谷市自殺対策計画

概要版

～ みんなの「生きる」を支え、あしたへつなぐまち“かりや”～
 【令和6（2024）年度～令和10（2028）年度】

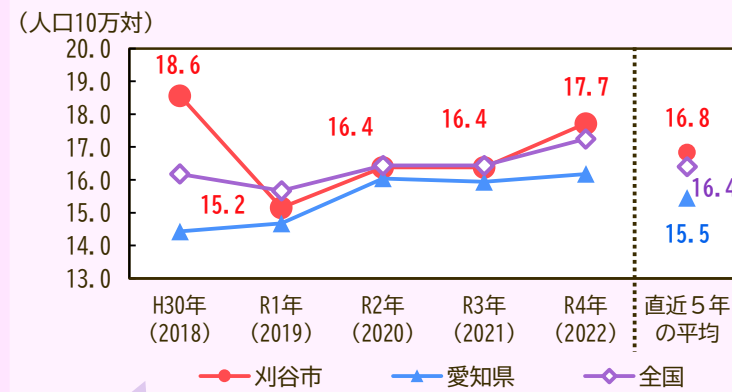
計画策定の趣旨

平成18（2006）年に自殺対策基本法が施行されたことを機に、わが国の自殺対策は大きく前進してきましたが、自殺者数は依然として2万人を超えており、新型コロナウイルス感染拡大の影響による生活環境の変化や雇用情勢の悪化等を背景に、女性や子ども・若者の自殺が増加しているなど、厳しい状況が続いています。

本市では平成31（2019）年3月に「刈谷市自殺対策計画」を策定し、自殺対策の取組を総合的に推進してきましたが、令和5（2023）年度で計画期間の終了を迎えることから、国や県の動向や本市のこれまでの取組の進捗状況を踏まえ、「第2次刈谷市自殺対策計画」を策定しました。

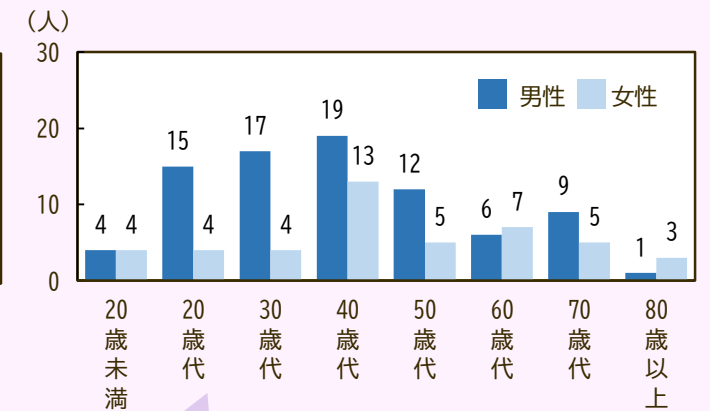
自殺の現状

■自殺死亡率（10万人あたり）の推移（全国・県との比較）



直近5年（H30（2018）年～R4（2022）年）の自殺死亡率の平均は16.8と、全国、愛知県と比べて高い値となっています（直近5年の自殺者数の平均は26人）。

■性・年代別の自殺者数（刈谷市）



本市は若い世代が多い人口構造であり、20歳代から50歳代といった働き盛り世代の男性の自殺者数が多くなっています。

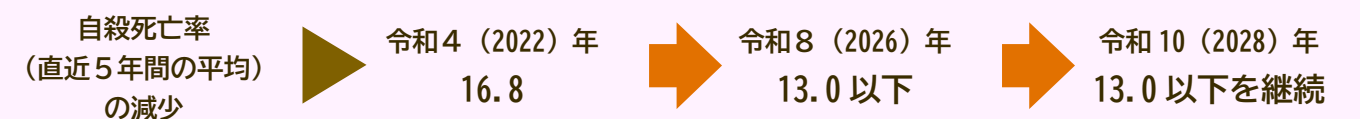
資料：厚生労働省「地域における自殺の基礎資料」
 ※性・年代別の自殺者数は平成30（2018）年～令和4（2022）年の合計

基本理念

みんなの「生きる」を支え、あしたへつなぐまち“かりや”

国の自殺総合対策大綱の理念「誰も自殺に追い込まれることのない社会の実現」をめざし、計画の基本理念を上記のように定めます。また、本計画の理念は「地球上の誰一人取り残さない」というSDGsの理念と一致することから、本計画の施策を展開することにより、SDGsの推進を図るものとします。

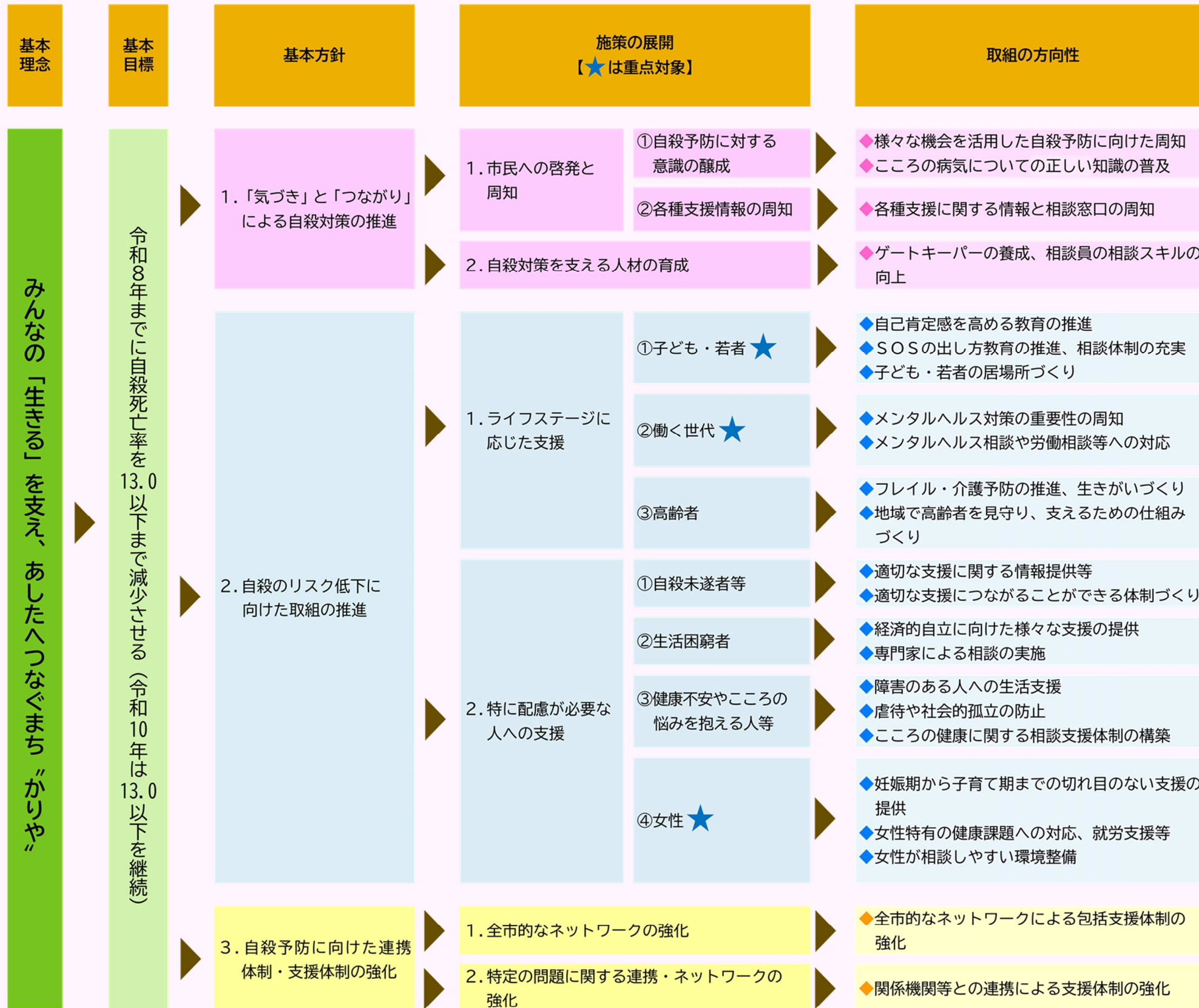
基本目標



計画の施策体系と評価指標

自殺総合対策大綱の内容を踏まえつつ、以下の施策体系に基づき、自殺対策の取組を推進します。また、令和4（2022）年に小中高生の自殺者数が過去最多となったことを受け、こどもの自殺対策緊急強化プランがとりまとめられたこと、自殺総合対策大綱での重点施策に子ども・若者や女性に対する支援強化が組み込まれたこと、「地域自殺実態プロファイル」における本市の特徴として、男性有職者や40歳代の女性での自殺者が多いことから、「子ども・若者」、「働く世代」、「女性」の3つを重点対象とします。

SDGsの主な関連ゴール



| 評価指標 | | |
|---|-----------------------|-----------------------|
| 指標 | 実績値 R4（2022）年度 | 目標値 R10（2028）年度 |
| ゲートキーパー養成者数 | 延べ 1,282人 (4年間) | 延べ 1,500人 (5年間) |
| 自分にはよいところがあると思う子どもの割合 | 76.9% | 85.0% |
| かりや健康づくりチャレンジ宣言事業所のうち、メンタルヘルス対策に取り組んでいる事業所の割合 | 88.0% | 94.0% |
| 地域包括支援センターの総合相談件数 | 68,768件 | 80,000件 |
| 自殺者のうち、自殺未遂歴がある人の割合 | 25.8% (5年平均) | 19.5% (5年平均) |
| 就労支援を実施した人のうち、就労につながった人の割合 | 73.8% (5年平均) | 75.0% |
| 気軽に相談できる人や場所がある市民の割合 | 64.9% | 73.0% |
| 産後うつ病が疑われる産婦の割合 | 5.8% | 5.0% |
| 女性活躍推進に積極的に取り組む事業者である「刈谷市ハーモニーカンパニー」の認定社数 | 14社 | 20社 |
| 自殺対策計画推進委員会の開催数 | 1回 | 1回以上 |