

行きたいときに

行きたいところへ

チョイソコは皆様の外出を応援する新しい交通手段です。

ちょっと
遠い…

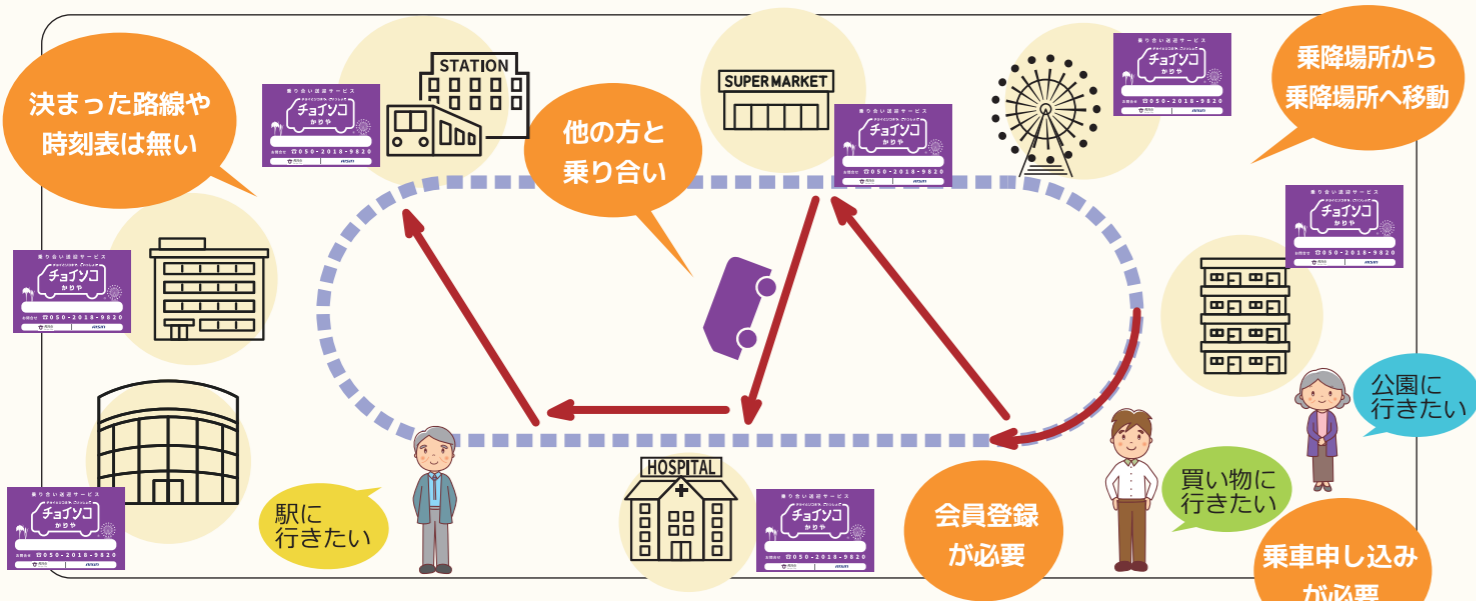
荷物が
重い…

歩くのが
大変…

こんなとき「チョイソコかりや」が便利です！

チョイソコかりや概要

ご希望のタイミングで行きたい場所に利用いただけます。



- 指定された区域内の乗降場所から乗降場所までの乗り合い送迎サービスです。
- ご利用には事前の会員登録と乗車申し込みが必要です。
- 交通事情や他のお客様の乗り合いなどにより、到着時間が前後することがあります。
- 車が到着した際にお客様が不在の場合、お待ちできないことがあります。
- クレジットカード・各種電子マネーでのお支払いも可能です。
- 状況によりご希望に添えない場合もありますので早めの乗車申し込みをお勧めします。
- 変更・キャンセルの場合も、お電話で連絡をお願い致します。インターネットでの変更・キャンセルも可能です。キャンセル料はかかりません。

会員証

会員登録制

無料



乗り合いで
ご希望の場所へ

月～金8:30-16:00
運休:土日祝
年末年始



電話・インターネット
受付

電話:月～金8:00-16:00
(土日祝・年末年始を除く)
インターネット:24時間

¥

運賃

300円/回(一般)
200円/回
(75歳以上の方等)

1.会員登録

住所
氏名
電話番号

●書面での会員登録
会員登録申込書に必要事項
を記入し郵送します。



●インターネットでの会員登録
インターネット登録サイトにアクセス
して必要事項を入力します。
<https://kariya.aisin-choisoko.com>
(インターネット会員登録は2023年10月中旬から開設となります)

会員登録・乗車申し込みに関するお問合せ

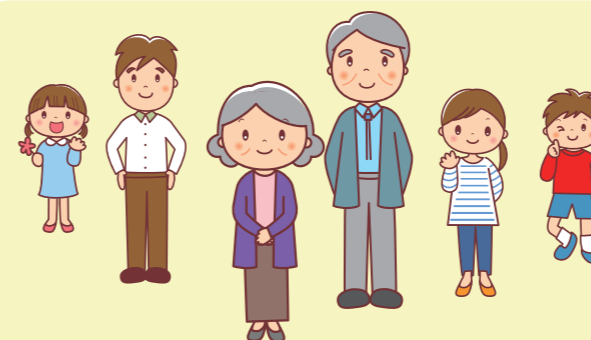
チョイソコセンター ☎ 050-2018-9820 (2023年11月10日から開設)

2.会員証郵送



カードサイズの会員証が送られてきたらご利用可能です。

3.ご利用開始



みなさんでお出かけの際に
ぜひご利用ください！

4.乗車申し込み

電話受付

平日8:00～16:00
(土日祝・年末年始を除く)
☎050-2018-9820

1週間前から30分前まで受付可能



- ①お名前と会員番号
- ②利用希望日・時間帯
- ③乗り場と行き先
- ④同乗者の有無

オペレータに上記の希望をお伝えください。
お帰りの乗車分も一緒に受付いたします。

電話番号は会員証に
記載しています。



インターネット受付

24時間

<https://kariya.aisin-choisoko.com>

1週間前から30分前まで受付可能



インターネット受付マニュアルに沿って
必要事項を入力してください。



5.指定した乗降場所で待つ

病院に
行きたい



公園に
行きたい



買い物に
行きたい



- 指定乗降場所で5分ぐらい前にお待ちください。
- 携帯電話をお持ちいただくことをお勧めします。