



免許返納して  
利用している

### 住民(チョイソコ会員)

#### 外出機会創出による健康増進

- 便利で気軽な移動ができ、外出機会が増加
- 通院・お買い物だけではなく、イベントなどの楽しみあるおでかけの増加

移動が  
楽になった

外出の機会が  
増えた

### 自治体

#### 公共サービスの充実 魅力ある街づくり

- 持続可能な公共交通の実現
- 街が“通いの場”となり  
地域経済の活性化



### 事業者(協賛者)

#### 集客増と新たなサービスの開発

- “通いの手段”確保による固定客増
- 集客増を狙った新たな販売促進企画

### 交通事業者

#### 潜在ユーザーの発掘

- 外出機会促進による利用者の増加
- 提携した新たなサービス開発の創出



### 地域の悩みや特性に合わせた 最適な運行をご提案

◆ 地域性に合わせたシステムのカスタマイズにも対応。

「フルデマンド型」「セミデマンド型」「ハイブリッド型」など

◆ 受付方法も様々な形式をご用意。「電話」「スマホアプリ」「IVR電話」

### 実績経験を 活かしたサポート



### システムの提供だけではなく、運行開始までの 立ち上げ支援や実際の運行管理

運行開始後も他自治体の好事例紹介など**継続してサポート**致します。



お問い合わせ先

株式会社アイシン ビジネスプロモーション部

〒448-8605 愛知県刈谷市相生町1丁目1番地1 アドバンス・スクエア刈谷8F

☎ 0566-62-8135

✉ [choisoko@aisin.co.jp](mailto:choisoko@aisin.co.jp)

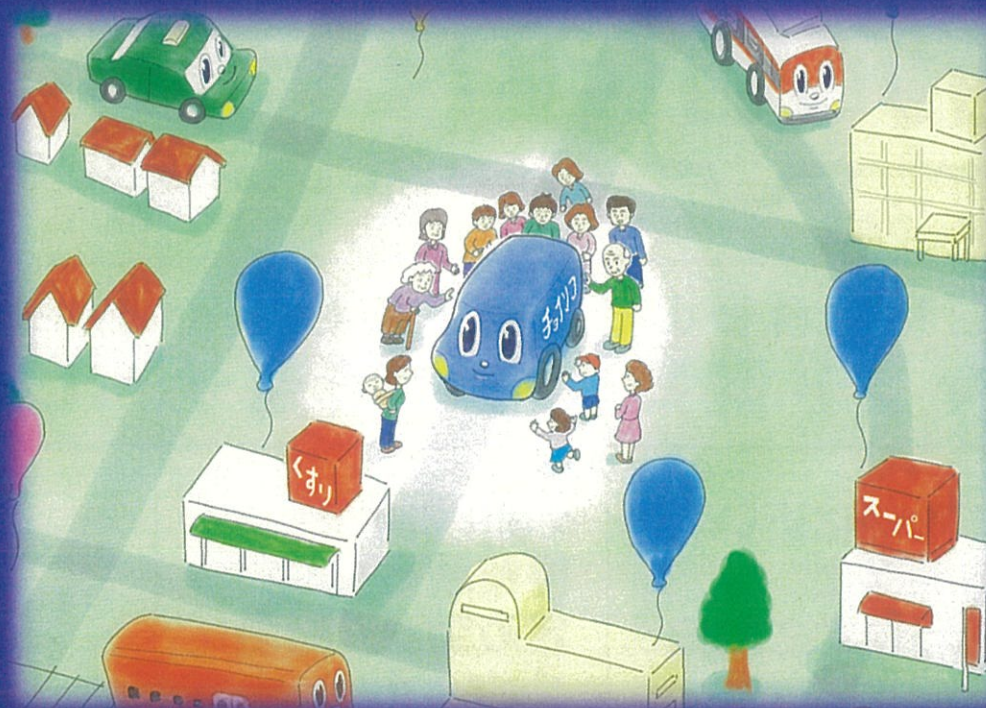
プロモーションビデオ



## 健康増進のための乗り合い送迎サービス



みんなで育てる新しい乗り物のカタチ。  
「チョイソコ」のご紹介



AISIN



## 増加し続ける移動弱者・買い物難民



### 路線バス減少

全国で毎年1,000キロ余り  
バス路線廃止

〈路線バス 廃止路線推移〉 (km)

| 年度     | 廃止路線  | 年度     | 廃止路線   |
|--------|-------|--------|--------|
| 2008年度 | 1,911 | 2014年度 | 1,590  |
| 2009年度 | 1,856 | 2015年度 | 1,312  |
| 2010年度 | 1,720 | 2016年度 | 883    |
| 2011年度 | 842   | 2017年度 | 1,090  |
| 2012年度 | 902   | 計      | 13,249 |
| 2013年度 | 1,143 |        |        |

高速バス・定期観光バスを除く、代替・変更がない完全廃止のもの

出典：国土交通省【地域交通をめぐる現状と課題】

### 高齢者事故

昨今の痛ましい  
**高齢者  
事故報道増加**  
後期高齢者の  
運転による  
死亡事故割合が  
**増加傾向で12.9%**  
418件(2017年現在)

〈75歳以上高齢運転者による死亡事故件数の推移〉

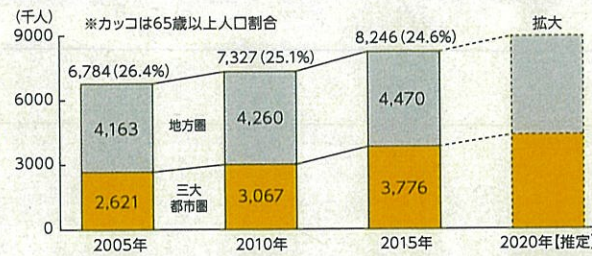


### 買い物難民

年々増加傾向で  
全国で推定 **800~1,000万人**

〈65歳以上の  
買い物難民推移〉

出典：農林水産省  
【食料品アクセス困難人口】



## 日常生活を支える新たな交通のしくみ



シンボルマークに表現されている「チョイソコ」の各文字は世代を越えた様々な人を表し、利用者の多様性を表現しています。様々な人が乗り合わせる事で、新たなコミュニケーションが生まれ、更なる外出機会へ繋げる事で、心身ともに健康な日常生活をおくっていただきたいという思いを込めています…

## ご利用者様のご要望に応じて運行する デマンド型乗り合い送迎サービス

気楽に使える

ご希望に近い  
時間帯に  
あわせてご利用



一般住宅地の中に  
**停留所を  
きめ細かく設置し、**  
ご自宅付近から  
楽にご乗車



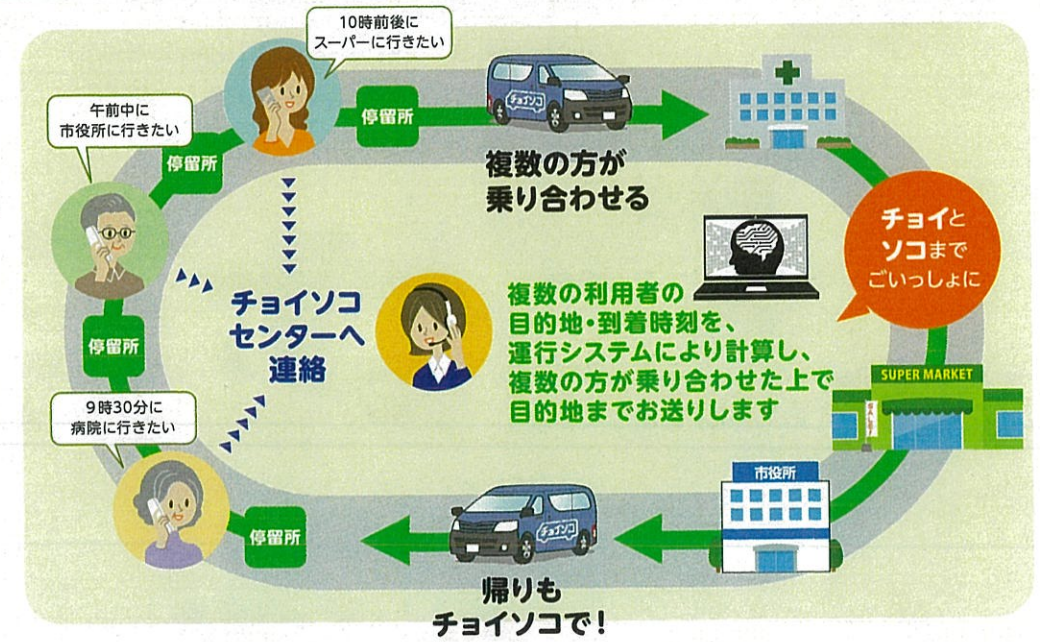
さまざまな  
目的地を設定し、  
**色々なおでかけの  
ニーズに対応**



### チョイソコ 特長①

## フレキシブルな運行システムにより 利便性が高く、効率的な運行を実現

ご利用者様の  
ご希望に近い時間帯に  
あわせて送迎ができ、  
更により乗合わせを考えて  
運行する事により多くの方が  
ご利用可能となります。



### チョイソコ 特長②

## 自治体様と事業者様を結び 持続可能な運営体制を構築

自治体様と事業者様を結び、地域の皆様にもチョイソコ事業へ参加して頂く事により、持続可能な運営を目指しています。



### チョイソコ 特長③

## 外出機会を増やす【コト】作りのお手伝い

自治体様、事業者様と連携し、「お出かけしたくなる」イベント等をご提案。他自治体で実施した好事例もあわせてご紹介いたします。また情報発信ツールとして「チョイソコ通信」を郵送し、外出促進をします。

〈チョイソコ通信〉



自治体様  
イベント例

事業者様  
イベント例