

認知症かな？と思ったら

認知症初期集中支援チーム

がサポートします。



認知症初期集中支援チームとは…

認知症サポート医、医療・福祉・介護の専門職で構成される、刈谷市が設置する認知症専門チームです。地域包括支援センターに認知症初期集中支援チーム員がいます。

対象となる人は？

- 在宅で生活している**40歳以上**で、認知症の疑いがある、または認知症の診断を受けている人で
 - ・医療サービス、介護サービスを受けていない、または中断している人
 - ・医療サービス、介護サービスを受けているが、認知症の症状が悪化して悩んでいる人
- ※かかりつけ医がいる人は、まずかかりつけ医に相談してください。

1 相談

まずは、お住まいの地域を担当する

地域包括支援センターへ

担当地域、連絡先は裏面をご覧ください

例えば…

「病院受診して欲しいが、本人が嫌がって…」

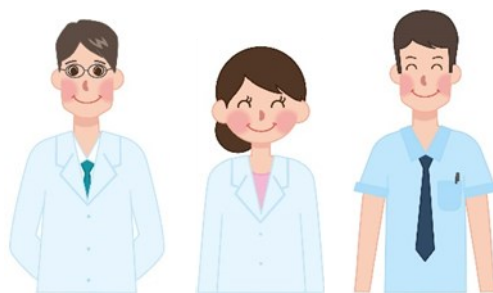
「認知症の症状が強くて困っている」

「認知症が疑われるが、どうしていいのかわからない」



3 支援チームのサポート

ご本人・ご家族の状況に合わせ病院受診や介護保険サービス利用、ご家族の介護負担軽減等の支援を行います。



チームによる支援はおおむね**6ヶ月**です。

2 家庭訪問

支援チームが、ご自宅に訪問します。

4 専門チームのサポート終了

ケアマネジャーなどの専門職に引き継ぎます。

刈谷市地域包括支援センター

担当地区一覧

刈谷富士松地域包括支援センター	刈谷雁が音地域包括支援センター
<p>井ヶ谷町松ヶ崎6番地3 (観寿々会総合福祉センター内)</p> <p>TEL 0566-62-3033 FAX 0566-62-3035</p> <p>●受付時間/月～金(年末年始除く) 9:00～18:00</p> <p><担当地区> 井ヶ谷町、一里山町、今岡町、今川町、西境町、東境町</p>	<p>刈谷市一ツ木町4丁目40番地3 (一ツ木福祉センター内)</p> <p>TEL 0566-21-3561 FAX 0566-21-3571</p> <p>●受付時間/月～金(年末年始除く) 9:00～17:00</p> <p><担当地区> 青山町、泉田町、恩田町、新田町、築地町、一ツ木町</p>
刈谷中部地域包括支援センター	刈谷中央地域包括支援センター
<p>住吉町5-15 (刈谷豊田総合病院内)</p> <p>TEL 0566-25-8283 FAX 0566-25-8372</p> <p>●受付時間/月～金(祝・年末年始除く)8:30～16:45</p> <p><担当地区> 相生町、朝日町、池田町、一色町、一番町、稲場町、大手町、小山町、神田町、寿町、幸町、桜町、重原本町、下重原町、昭和町、新富町、神明町、住吉町、高倉町、高津波町、高松町、田町、東新町、東陽町、中手町、中山町、八軒町、原崎町、日高町、広見町、丸田町、三田町、南桜町、矢場町、山池町、若松町</p>	<p>下重原町3-120 (高齢者福祉センター ひまわり内)</p> <p>TEL 0566-23-0280 FAX 0566-25-2498</p> <p>●受付時間/月～金(祝・年末年始除く) 8:30～17:15</p> <p><担当地区> 逢妻町、銀座、熊野町、衣崎町、城町、新栄町、大正町、宝町、司町、寺横町、天王町、豊田町、中川町、中島町、八幡町、浜町、広小路、富士見町、松坂町、港町、御幸町、元町</p>
刈谷依佐美地域包括支援センター	刈谷朝日地域包括支援センター
<p>小垣江町新庄35 (介護老人保健施設 かりや敷地内)</p> <p>TEL 0566-63-5235 FAX 0566-63-5779</p> <p>●受付時間/月～土(年末年始除く) 9:00～17:00</p> <p><担当地区> 荒井町、小垣江町、高須町、半城土北町、半城土中町、半城土西町、半城土町(東田、大下馬、三ツ又、乙本郷、西裏、本郷、森下、掛貝、大湫、山ノ腰、北十三塚、大組、西十三塚、高林、六ツ呑)</p>	<p>野田町西田78番地2 (南部福祉センターたんぽぽ内)</p> <p>TEL 0566-63-6700 FAX 0566-63-5155</p> <p>●受付時間/月～金(年末年始除く) 9:00～17:00</p> <p><担当地区> 板倉町、沖野町、松栄町、末広町、野田町、野田新町、場割町、東刈谷町、南沖野町、半城土町(依佐美担当地区以外)</p>