

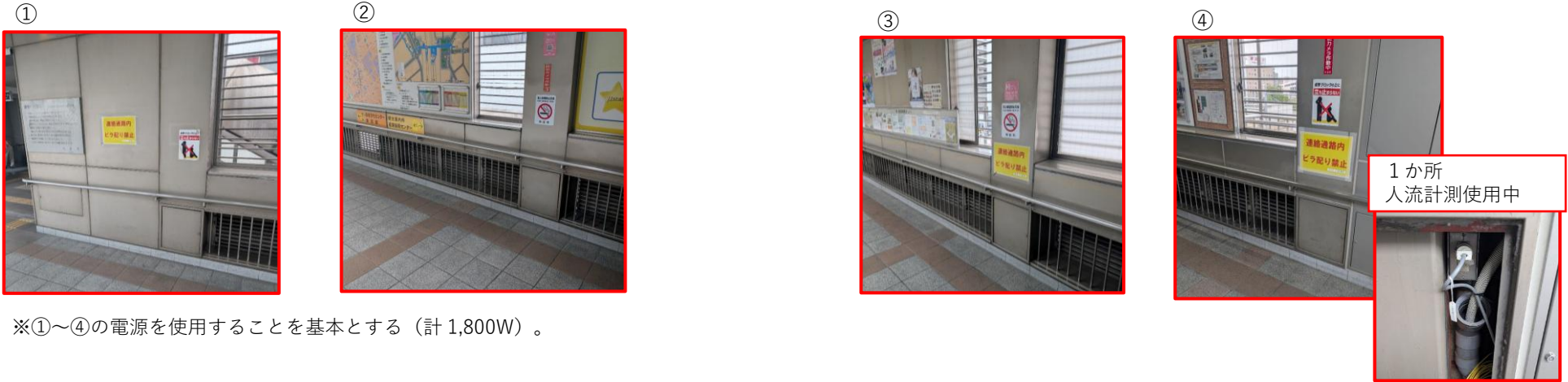
# 電 源 位 置 図

## 【注意事項】

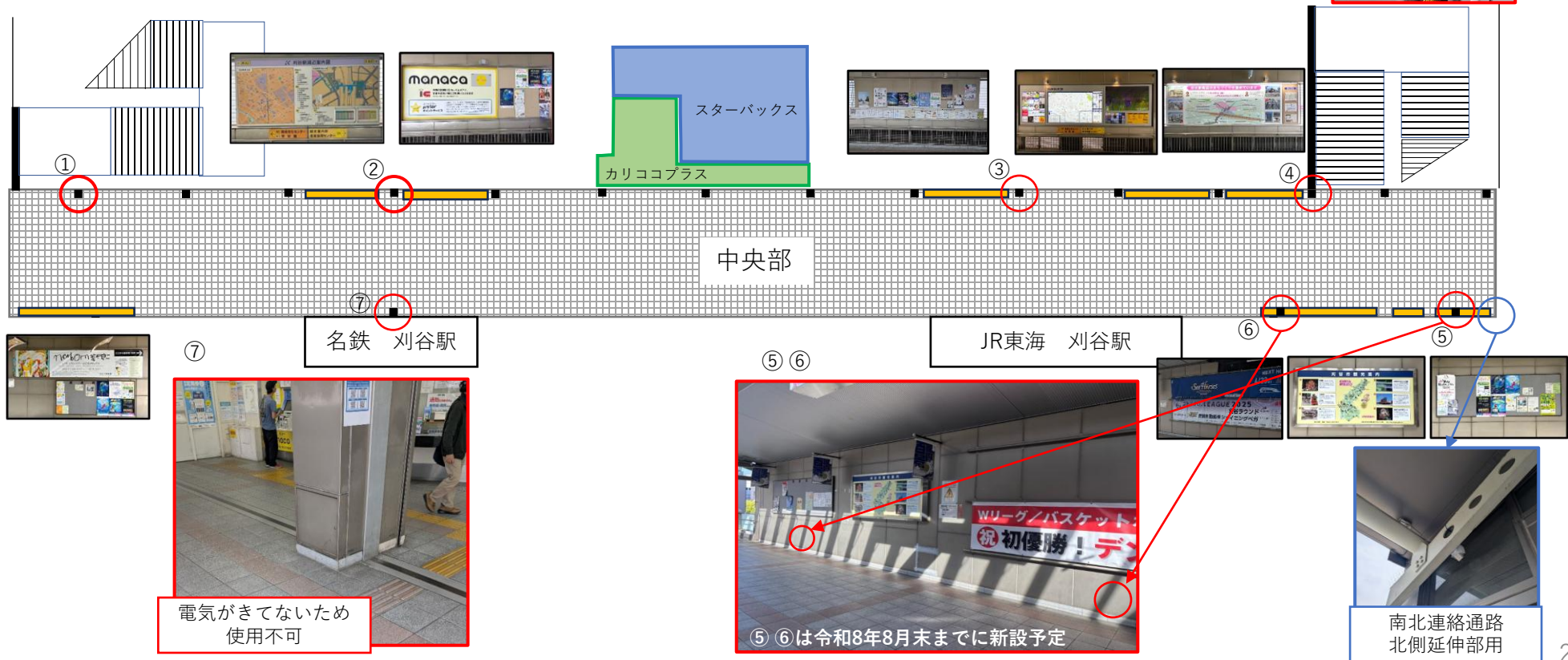
- ・本電源位置図は、電源が取れる位置やその方法を示したものであり、その場所にイルミネーションを施工しなければならないというものではありません。
- ・本電源位置図に記載の無い場所に施工を希望する場合は、契約締結後、発注者と協議の上実施することは可能です。

# 南北連絡通路 電源位置図

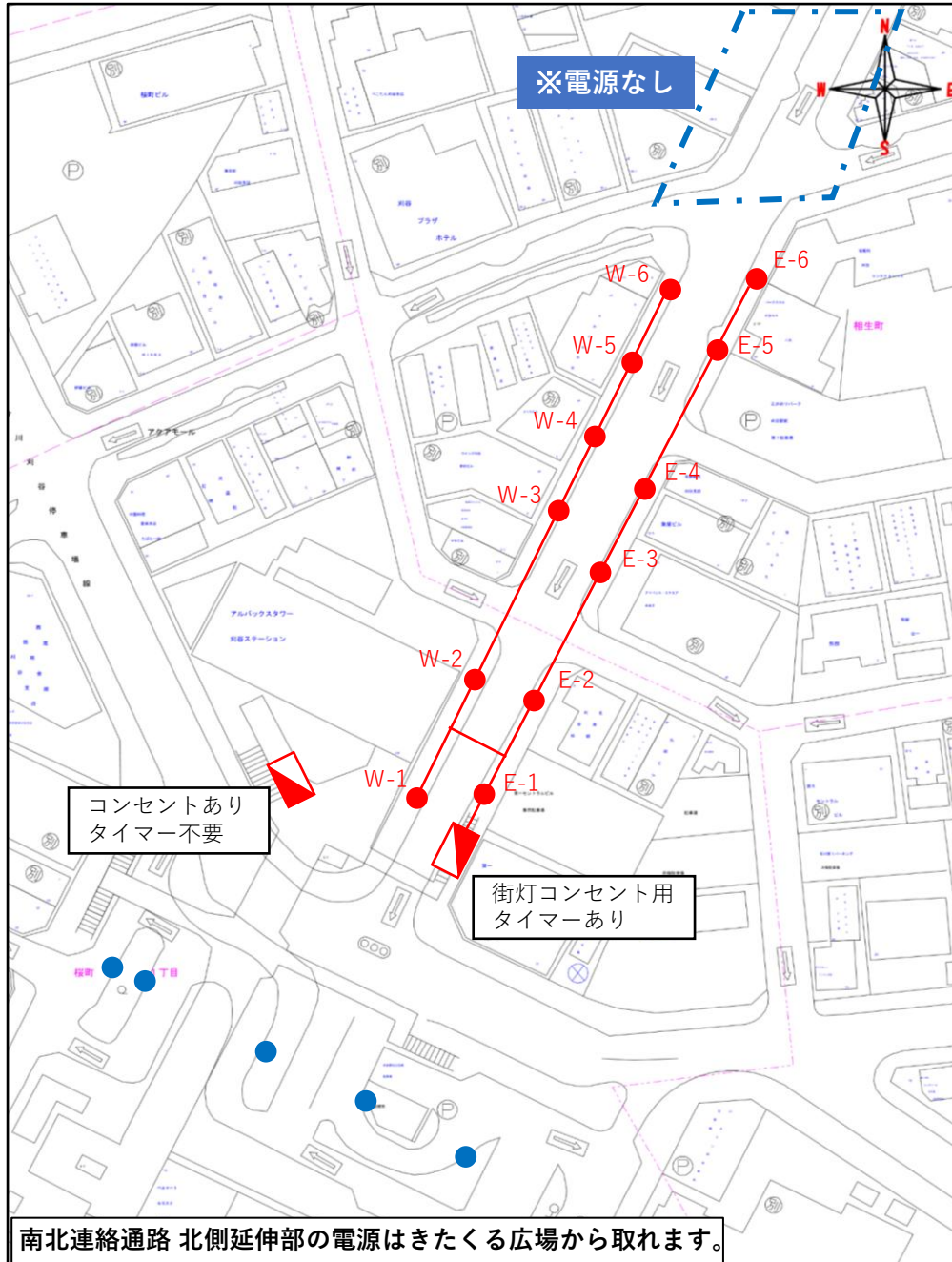
(令和8年4月時点の写真です)



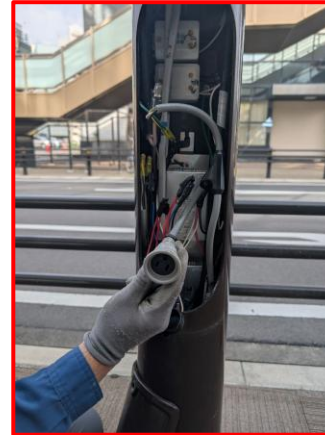
※①～④の電源を使用することを基本とする (計 1,800W)。



# カリマチ ストリート・きたくる広場・北口駅前広場 電源位置図



街灯（電源）



【カリマチ ストリート（西側）】

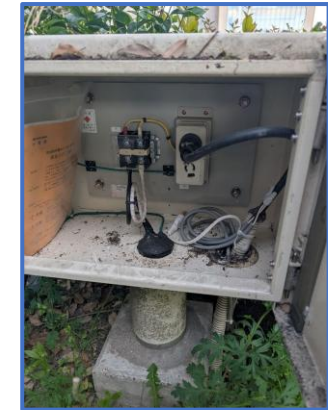
- ①W-1、W-2
- ②W-3、W-5
- ③W-4、W-6      ①～③各1500W

【カリマチ ストリート（東側）】

- ①E-1、E-2
- ②E-3、E-5
- ③E-4、E-6      ①～③各1500W

※キッチンカー等との併用使用は不可  
(タイマー制御されている為、定刻時刻のみ電源供給)

コンセント盤



各1500W

- : 街灯（電源）【タイマー設置不要】
- : コンセント盤【タイマー設置**必要**】
- ◀▶ : 分電盤

# みなくる広場・南口駅前広場 電源位置図

