

施設概要

夢と学びの科学体験館

HANDS-ON SCIENCE MUSEUM

～ ミクロの世界から宇宙まで ～



刈谷市

●設置目的

ものづくりの刈谷、理科教育の刈谷らしく、科学実験や体験を通して、子どもたちの夢を育み、楽しく科学を学べる施設とする。

●3つの機能

1 科学体験や科学遊びが楽しめる機能

子どもたちが普段学校ではできないような科学実験やサイエンスショーを楽しむ中で、科学に対する興味を深め、楽しんでいただく機能

2 刈谷のものづくりを広げる機能

来館者がいつでも気軽に行える簡単工作や工作教室を実施するとともに、刈谷のものづくりの礎を築いた豊田佐吉や加藤与五郎をはじめとする郷土の偉人を紹介し、理科教育に対する愛着や理解を深めてもらう機会を増やしていける機能

3 天文や宇宙に触れる機能

最新のハイブリッドプラネタリウムを導入することにより、迫力ある美しい全天周映像番組の投映を可能にする機能

●施設概要

所在地 〒448-0851 刈谷市神田町1丁目39番地3

愛称 はばたき

連絡先 TEL：0566-24-0311 FAX：0566-25-8494

E-mail：habataki@city.kariya.lg.jp

開館時間 午前9時から午後5時

休館日 水曜日（祝日の場合は翌日）、年末年始

敷地面積 3,311.02㎡

建物面積 2,132㎡（延べ面積）

建物構造 鉄筋コンクリート造り3階 一部4階建て

施設内容	階別	面積	内容
	1階	1,114㎡	ラボ1～3、サイエンスステージ、簡単工作コーナー、図書コーナー、親子ひろば、授乳室、相談室、静養室、事務室
	2階	428㎡	刈谷のものづくり、科学交流ギャラリー、休憩コーナー
	3階	549㎡	プラネタリウム、天文展示コーナー、視聴覚室
	4階	41㎡	天文観測室

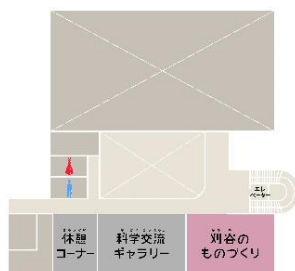
●沿革

昭和 5 6 . 5 . 5	刈谷中央児童館 開館
平成 2 3 . 7 ~	プラネタリウム更新検討委員会 (全 5 回)
平成 2 4 . 3	
平成 2 4 . 8	プラネタリウム機器更新業者選考委員会
平成 2 5 . 5	整備改修設計開始
平成 2 5 . 1 0	プラネタリウム機器製作開始
平成 2 6 . 4	プラネタリウム改修工事開始
平成 2 6 . 7	整備改修工事着工
平成 2 7 . 3	竣工
平成 2 7 . 5 . 2	開館

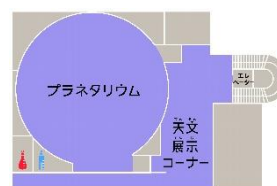
●各部屋等解説



1階



2階



3階

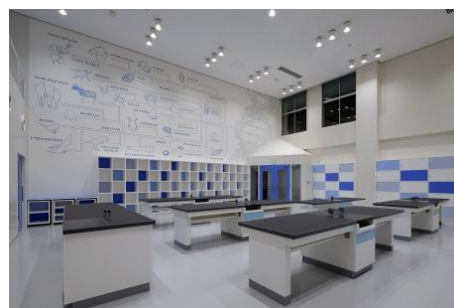
◆ラボ 1 ~ 3

「科学との出会いの場」

色や光、音など、いつもあなたのすぐ近くにあってもあたりまえすぎて普段気にもとめていないようなものの中にも様々な「不思議」がひそんでいます。この「不思議」、もう一度じっくり見て・聴いて・触れて、新たな驚きを発見してみませんか？

3つのラボでは科学に対する興味と想像力を育むさまざまな実験プログラムを用意しています。

- ・開催 土、日曜日および祝日、学校等長期休業期間等
- ・定員 各40名 計120名



◆電子顕微鏡

「ミクロの世界を探検しよう」

普段見ることのできないミクロの世界をのぞくと、そこには想像を超えた不思議な世界が広がっています。最大倍率6万倍の電子顕微鏡を使って未知の世界を探検しましょう。

- ・事前予約制 ラボ1にて



◆サイエンスステージ

「あっ！とおどろく実験エンターテイメントショー」

足を踏み入れた皆さんをお迎えするのは館のシンボルともいえるカラフルなステージ。

吹き抜けが作り出す開放感あふれる大空間を活用して繰り広げられるダイナミックなサイエンスショーをお楽しみいただけます。

- ・開催日 土、日曜日および祝日 学校等長期休業期間等 観覧無料



◆簡単工作コーナー

「あそびをつくる つくってあそぶ」

紙やはさみをつかった簡単な、子ども向けの「遊べる工作」を提供します。

ここで遊んで得るのは楽しみだけではなく、「ものづくり」への興味の扉をひらくきっかけと、未来の可能性を更に広げるための足がかりです。

- ・開催日 開館日



◆親子ひろば

「ちいさな発見が大きな未来へ」

ちいさなお子様がお身体を使って遊べるクライミングウォールや、簡単な科学に触れる遊びを用意しています。見守りベンチもあるので、のびのびと遊ぶお子様を見守りながら休んでいただけます。



◆刈谷のものづくり

「偉人たちの足跡に触れて・遊んで・知る」

今、私たちのいる刈谷とはどんな街だろう？

刈谷から世界の歴史を動かし、彩った郷土ゆかりの5人の偉人が残した功績や名言を、解説パネルや触れて遊べる展示物などで紹介しています。

紹介する偉人 豊田佐吉、豊田喜一郎、石田退三、加藤与五郎、高野鎮雄

・ 入場無料



◆科学交流ギャラリー

「見て・触れて・学ぶ」

科学について楽しく体験して学べる展示や、科学や宇宙をテーマとしたパネル展や企画展などを行う多目的な展示スペースです。

・ 入場無料、展示内容は随時更新されます。



◆プラネタリウム

高輝度 LED 光源により限りなく本物に近い美しく自然な星空を再現、およそ1,000万個の星を映し出します。大迫力の全天デジタル映像はまるで宇宙の中を泳いでいるような臨場感。広大な宇宙がすぐ目の前のドーム空間いっぱいに広がります。

・ プラネタリウムの主な設備

光学式プラネタリウム：CHRONOS II

全天周デジタルハイブリッドシステム：バーチャリウム II

・ ハイブリッドプラネタリウムとは？

光学式プラネタリウムと全天周デジタル映像システムのハイブリッド（融合）

・ シートについて

総座席数：140席 大人もリラックスできる幅450mmの高品位シート

小さなお子様連れのご家族にもベンチタイプの家族シートをご用意しています。

（リクライニングなし）

・ 番組について

機器の性能を最大限に活かした刈谷市オリジナル番組や人気の配給番組を投映



します。

刈谷市オリジナル番組の紹介

「かきつばたが見上げた夜空 ～花と星で綴(つづ)る我が街・刈谷～」

プラネタリウムの中で刈谷の歴史と魅力を紹介する番組

「がんばれハバタッキー プラネットをすくえ」

オリジナルキャラクター「ハバタッキー」が妹を救うため太陽系の惑星を飛び回り活躍する子ども向けの番組

「がんばれハバタッキー2 宇宙に浮かぶどら焼きのなぞを探れ」

「がんばれハバタッキー」の第2弾で、3Dになったキャラクターが銀河系の形を探る子ども向けの番組

「かささぎ物語」

郷土の童話作家「森三郎」を紹介し、「かささぎ物語」を楽しむ番組

・料金	区分	観覧料
個人	大人	300円
	小人	100円
	3歳以下	無料
団体 (20人以上)	大人	250円
	小人	50円
	3歳以下	無料

※小人：18歳に達する日の属する年度の末日までの人

◆天文展示コーナー

3階へ向かう階段を登ると、そこはほの暗い宇宙空間、私たちの星・地球が浮かぶ……。そんなコンセプトを持った展示コーナーです。見るのはもちろん、触れて遊ぶことで宇宙の神秘や星の知識を楽しく学んでいただけます。

・入場無料



◆天文観測室

口径45cmのカセグレン式望遠鏡(反射式天体望遠鏡)をはじめとした天体観測用望遠鏡を備えています。夜空に輝く本物の星を観ていただけます。

