



テーマ①: 路線網

人口増加にあわせて

- 新しいバス停 ☆☆☆
- かきつばた 介護施設など 目的地あり
- 片側2車線のため バス停設置できる

路線を変更すると 今利用者が 困る人あり

バス停 徒歩 5~10分

まちの未来

- 市駅 再開発あり
- まちなか 子供増加 小学校問題
- 本来の まちの中心 ☆
- 安全な通学路
- 天王町 人口増 住宅増
- 住吉町 マンション 建設予定 (小学校の隣)

テーマ③: 運賃

200~300円もあり

100円にすると 増額できない

今後の運行

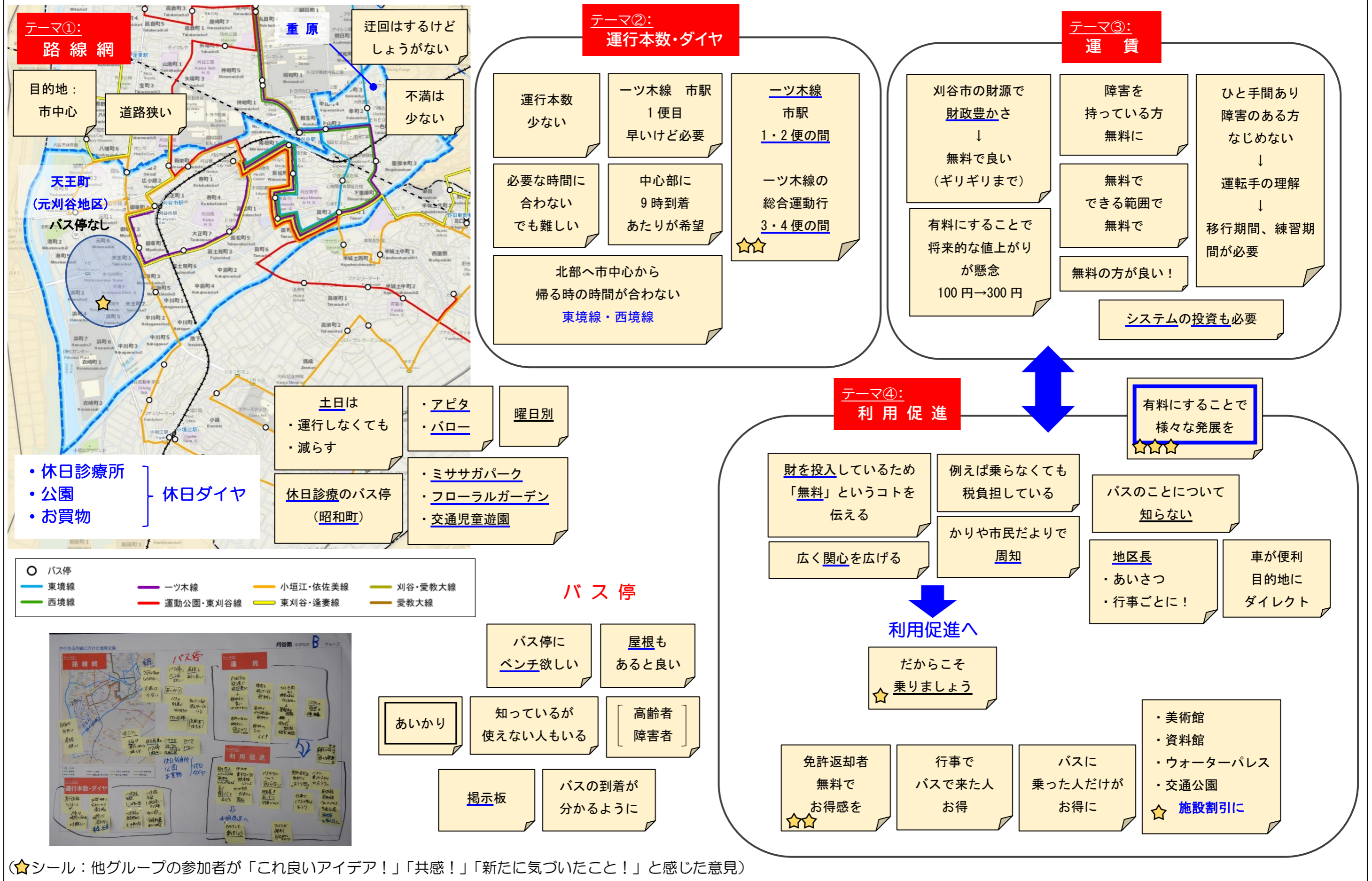
- 生活に活用できる バスへ (買い物、病院) ☆
- 今後は年末年始も 運行必要 ☆
- バスに乗って 喫茶店へ ☆
- 年末年始ダイヤ (病院なし) ☆☆☆

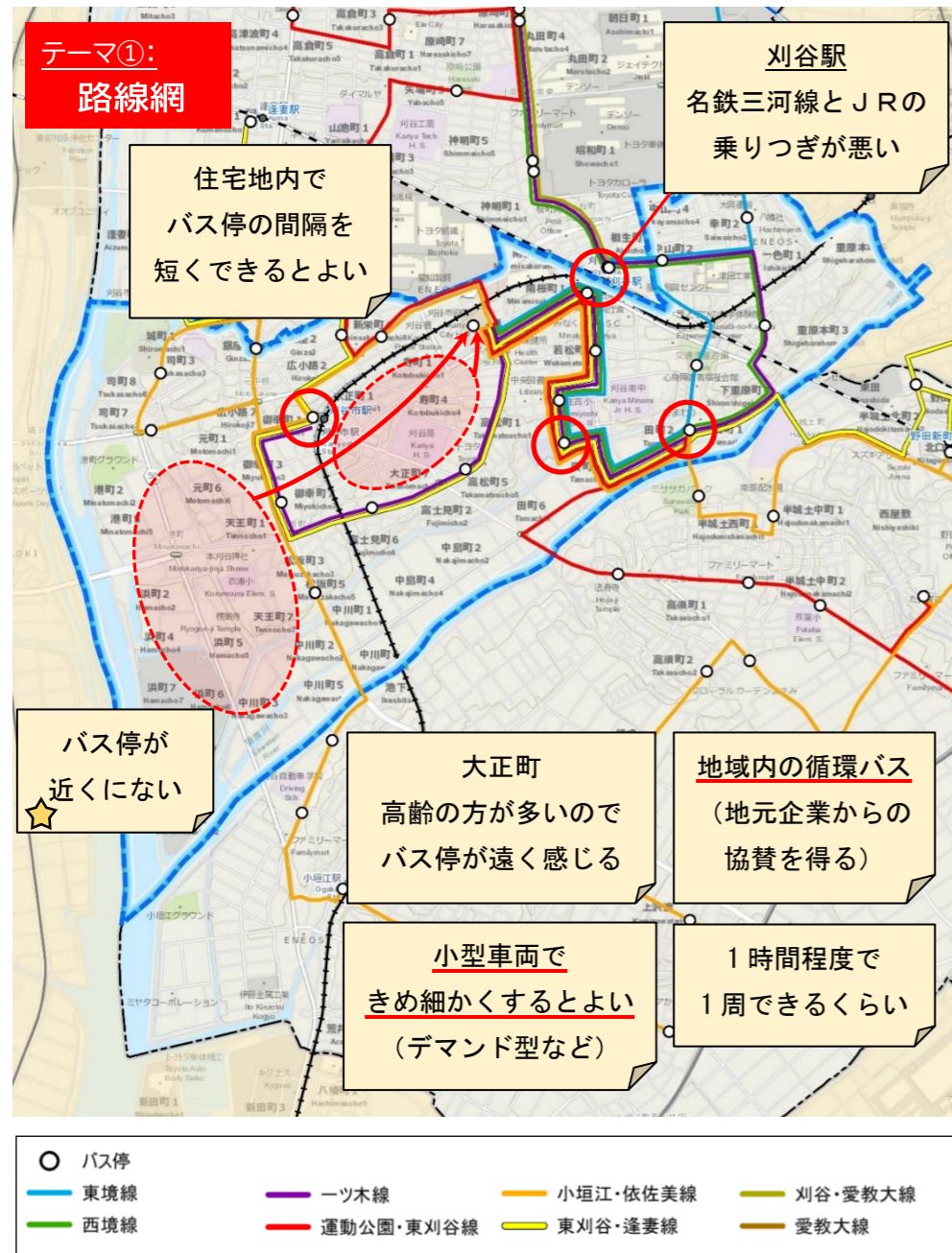
喫茶店 高齢女性多い

目的地は 重要 ☆



(☆シール：他グループの参加者が「これ良いアイデア!」「共感!」「新たに気づいたこと!」と感じた意見)





テーマ②: 運行本数・ダイヤ

- ・複数の路線があり概ね良い
- ・時刻に合わせて行動している

テーマ③: 運賃

- できれば無料がよい☆☆
- 無料であることは利用促進に繋がるのでは
- 有料にするにしても高齢者・障害者の方は無料にする☆☆
- 高齢の方に無料バスを配布する

テーマ④: 利用促進

- バス停に屋根が必要 (雨天時の利便性など)☆☆☆
- バス停にベンチが必要☆
- 小垣江・依佐美線 小垣江駅 東口行き 西口行き 方向が分かりにくい☆☆
- 市民だより、回覧板での周知が良い☆
- バスルートに屋根が必要 (雨天時の利便性など)☆☆☆
- 駐輪場があると子供が自分で習い事に通いやすくなり親の負担も軽くなる
- バスルートを歩くイベント (ルートの周知のため)
- 校外学習で乗車体験会 (帰って家で話す)☆
- ラッピングは目立ってよい
- 分かりやすいネーミング (右回り、左回りなど)



(☆シール: 他グループの参加者が「これ良いアイデア!」「共感!」「新たに気づいたこと!」と感じた意見)