

## 健康・医療



姿勢を正して猫背対策  
〜骨盤底筋群を  
鍛えよう〜

### 市民健康講座

時 1月25日(水)、2月10日(金)  
13時30分〜15時

場 総合健康センター

講 平林愛子氏(健康運動指導士)

対 市内在住の人

定 各20人(先着順)

持 動きやすい服装、飲み物

申 1月5日(水)から、電話  
問 (23・8877)で保健セン  
ターへ。

他 2月10日(金)のみカンガ  
ルールームで1歳以上の未就  
学児をお預かりします(定員  
あり)。1月25日(水)までに保  
健センターへ。

ID 1003387

## 催し

### 星空やまこ

### プラネタリウム特別放映

時 1月13日(金)13時・18時30  
分、14日(土)16時、15日(日)16時、  
16日(月)13時(各45分)

場 夢と学びの科学体験館

内 満天の星が輝いていた東  
日本大震災の夜。仙台市のあ  
の日の星空とそれを見上げた

人たちの思いを映像と朗読で  
つづる大人向けの番組です。  
各70人(先着順)

申 当日9時から館内で整理  
券を配布(1人4枚まで)

問 夢と学びの科学体験館  
(24・0311)

ID 1009478



©仙台市天文台

### プラネタリウムコンサート With MILLIEA

時 2月11日(土) 15時〜16時  
(14時45分開場)

場 夢と学びの科学体験館

内 星にまつわる歌を多くリ  
リースし、イベントやラジ  
オに多数出演されているシン  
ガーのMILLIEA氏をお招  
きします。優しく温かい歌声  
と、満天の星をお楽しみくだ  
さい。

対 小学生以上

定 ①先行予約(市内在住  
在勤または在学の人)：40人  
②一般予約：30人

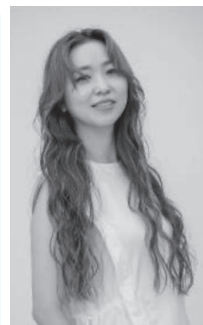
※先着順

¥ ▼大人：千円、▼高校生  
以下：500円

申 ①1月12日(水)9時か  
ら17日(火)17時までに、あいち  
電子申請・届出システムで、

②1月19日(木)9時から前日ま  
でに、あいち電子申請・届出  
システムまたは電話(24・  
0311)で夢と学びの科学  
体験館へ。

ID 1011699



### みんなで楽しく! ボードゲーム体験

時 1月21日(日) 9時30分〜  
11時30分

場 刈谷駅北地区地域交流施  
設(カリココ)

内 子どもから大人まで楽し  
めるボードゲームをみんな  
で体験してみよう。さまざま  
種類のボードゲームを用意し  
ています。

講 吉原清一氏(ボードゲー  
ムPARCUST代表)

対 小学生以上

定 12人(先着順)

申 1月5日(水)から19日(木)  
までに、電話(28・3451)  
で刈谷駅北地区地域交流施設  
へ。

### リサイクル家具などの 展示・販売

展示入札期間 1月5日(水)〜  
8日(日)

場 リサイクルプラザKC(フ

リンセンター管理棟2階)  
内 再生補修家具などの入札  
※応札価格は100円から

対 市内または知立市在住の  
人

開 札・連絡・引渡期間 1月  
11日(水)〜14日(土)

※営利目的の入札、開札後の  
返品およびキャンセルはで  
きません。

※引渡期間内に取りに来られ  
ない場合は落札無効となり  
以後入札ができなくなりま  
す。

問 リサイクルプラザKC(☎  
21・7251)

### なりきり体験で フォトマグネット

時 2月4日(日) 9時20分〜  
12時、13時〜15時40分(1組  
40分の入替制)

場 歴史博物館講座室

内 時代衣装を着て刈谷城・パ  
ネルの前で撮影し、来館記念  
のフォトマグネット(57mm)  
を作ります。

※時代衣装は7種類

定 8組

※申込多数の場合は抽選し、  
結果は全員に連絡します。

¥ 1組500円(1個)

申 1月11日(水)までに、申込  
用紙(歴史博物館で配布・市  
HPでダウンロード可)を郵送、  
FAX(63・6108)または直  
接、歴史博物館(〒448・08  
38 逢妻町4・25・1・☎

12月26日・29日〜1月3日・  
10日)へ。  
※あいち電子申請・届出シス  
テム(QRコード参照)から  
も申込可



▲あいち電子申請・  
届出システム

問 歴史博物館(☎63・61  
00)  
ID 1011256



## 暮らし

### コンビニ交付サービス 一時停止

マイナンバーカードを使っ  
て、住民票の写しなどを取得  
できるサービスをシステムメ  
ンテナンスのため一時停止  
します。

時 1月18日(水) 6時30分〜  
23時

問 市民課(☎62・1009)