

ほのぼのルーム

問 子ども課 (☎62-1014) ID 1005932

子どもと一緒に遊具で遊んだり、歌を歌ったり、手遊びをしたりして楽しみませんか。また、子育てに関する悩みや不安など、気軽に相談員に相談することもできます。

とき	幼稚園	電話
11月7日(月)・21日(月) 12月1日(木)・12日(月) 令和5年 1月12日(木)・23日(月) 2月1日(水)・13日(月) 3月1日(水)・13日(月)	衣浦	23-2402
	小高原	23-1049
	富士松南	36-0614
	井ヶ谷	36-1611
	平成	27-3140
	小垣江	21-7575
	双葉	22-2427

とき	幼稚園	電話
11月15日(火)・28日(月) 12月5日(月)・20日(火) 令和5年 1月19日(木)・30日(月) 2月6日(月)・22日(水) 3月6日(月)・22日(水)	刈谷	23-1019
	かりがね	23-3083
	住吉	21-5832
	日高	22-9361
	富士松北	36-5013
	東刈谷	23-7373
	小垣江東	23-5450
	朝日	28-6711

時間 10時～12時

対 未就園児（保護者同伴）

他 徒歩か自転車でお越しください。



子どものインフルエンザ 予防接種（任意予防接種）の 費用を一部助成します

問 保健センター (☎23-8877) ID 1008750

物価高騰に直面する子育て世帯の経済的負担の軽減や、インフルエンザと新型コロナウイルス感染症が同時に流行した場合のリスク低減を目的として実施します。

場 市内指定医療機関（市HP参照）

対 10月1日(土)から令和5年1月31日(火)までに接種する、刈谷市に住民登録がある以下の人

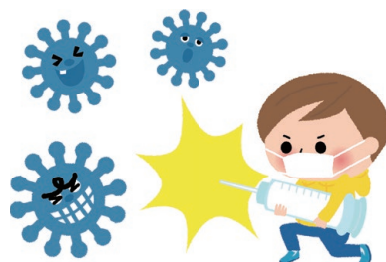
- ①平成19年4月2日～平成22年4月1日生まれ（中学生）
- ②平成22年4月2日～令和4年6月30日生まれ（生後6カ月～小学生）

助成額 1回1,000円（①は1回、②は2回）

持 母子健康手帳、健康保険証、子ども医療費受給者証、接種費用

※市内指定医療機関にある「刈谷市子どもインフルエンザ予防接種費臨時助成金交付申請書」を記載して、接種後に医療機関が設定する接種費用から市の助成額を差し引いた金額を支払ってください。

※市内指定医療機関以外で接種した場合は費用の助成はできません。



※高齢者インフルエンザ予防接種の無料化については、P29をご覧ください。