

広告

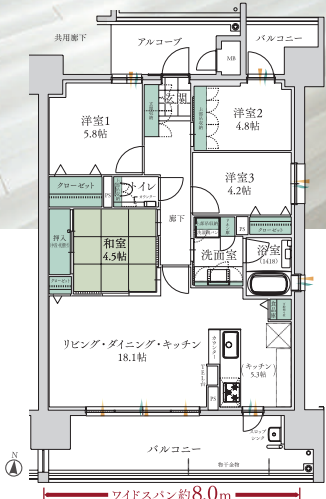
財源確保のため有料広告を掲載していません。内容は市が推奨するものではありません。詳細は直接広告主へお問い合わせください。



マンションギャラリーリニューアルオープン



B1 type 4LDK 住居専有面積 83.20㎡ (約25.16坪)



リビング・ダイニング・キッチン ※掲載の室内写真は、角文・参考モデルルームを撮影したもので実際とは異なります。一部オプション(有償)も含まれています。また家具・調度品等は販売価格には含まれません。

「刈谷」駅北エリアで4年ぶりの新築分譲マンション(全23邸) エルグランデ刈谷丸田町 新発表

参考モデルルーム見学会開催中
ハイクオリティな設備をご体感ください。

ご来場予約はこちらから



※1「刈谷」駅から国道155号線までのエリアの中、県道48号線から国道23号線までの範囲において、新築分譲マンションの誕生は4年ぶりとなります。(マーカーより調べ)



■「エルグランデ刈谷丸田町」全体物件概要 ●名称/エルグランデ刈谷丸田町●所在地/愛知県刈谷市丸田町1丁目16-1●交通/JR東海東海道本線・名古屋鉄道三河線「刈谷」駅徒歩15分(1,130m)●総戸数/23戸●敷地面積/915.61㎡●建築面積/291.01㎡●延床面積/2229.43㎡●構造・規模/鉄筋コンクリート造13階●敷地の権利状況/敷地及び建物共有部分は専有面積割合による所有権の共有、建物専有部分は区分所有●用途地域/工業地域●建築確認番号/第BVJ-NAG21-10-1227号(令和3年11月30日)●管理形態/区分所有者全員による管理組合を結成し管理会社に委託予定●駐車場/敷地内平面式23台(月額使用料:未定)●駐輪場/敷地内23台(月額使用料:未定)●バイク置場/敷地内4台(月額使用料:未定)●事業主(売主)/角文株式会社 愛知県知事免許(5)18888号、国土交通大臣(特30)第27216号、ISO9001/14001認証取得、ISO45001認証取得●施工会社/株式会社丸山組●設計・監理/有限会社リブ設計●管理会社/宝コミュニティサービス株式会社●竣工時期/2023年5月下旬予定●入居時期/2023年6月下旬予定

■予告販売概要 ●販売スケジュール/2022年6月下旬予定●予定販売戸数/未定●予定販売価格(税込)/未定●予定最多販売価格/未定●間取り/3・4LDK●専有面積/72.49~109.50㎡●バルコニー面積/14.00~31.20㎡

予告広告

※本広告を行い取引を開始するまでは、契約または予約申し込みには一切応じられません。また、申込順位の確保も行いませんので予めご了承ください。※確定情報は本広告時に明示いたします。※広告制作年月日/2022年5月27日※広告有効期限/2022年9月末日

地元と共に歩み、創業1823年の角文

KAKUBUN 角文株式会社

愛知県刈谷市泉田町古井1番地 住宅営業部 TEL0566-21-2050 FAX24-5700
愛知県知事免許(5)18888号 国土交通大臣(特30)第27216号 ISO9001/14001/45001認証取得

お問い合わせは[住宅営業部] ※携帯電話からもご利用いただけます。

0120-55-2050

営業時間10:00~19:00(水曜定休)

最新情報はこちらから

エルグランデ刈谷丸田町 検索
www.kakubun.com



刈谷市民だより(令和4年7月15日発行) 編集・発行/愛知県刈谷市企画財政部広報広聴課 〒448-8501 刈谷市東陽町1-1