

# 刈谷スマート IC の概要

朝でも夜でも！  
**24時間**  
利用可能

静岡方面、  
四日市方面の出入り  
**全方向**  
利用可能

ETC車載器を  
搭載した  
**全車両**  
対応



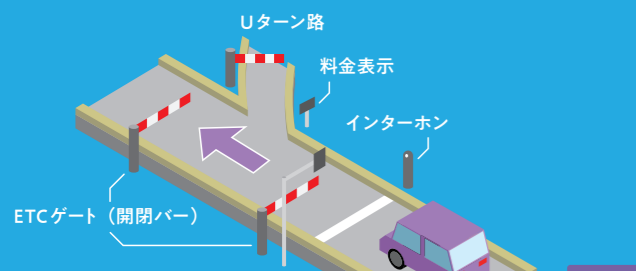
刈谷スマート IC の概要については  
こちらからご覧いただけます

**KARIYA**  
SMART IC



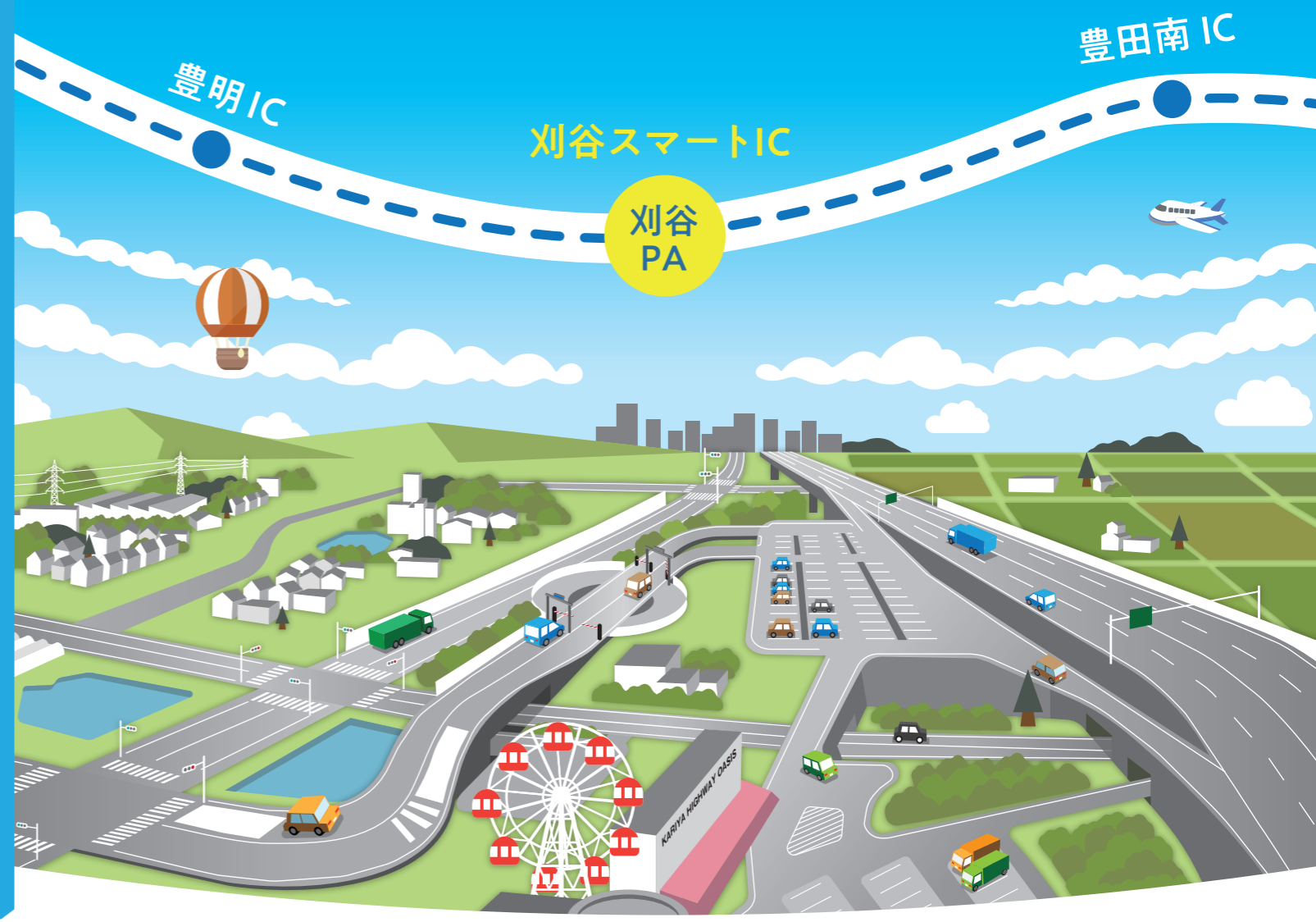
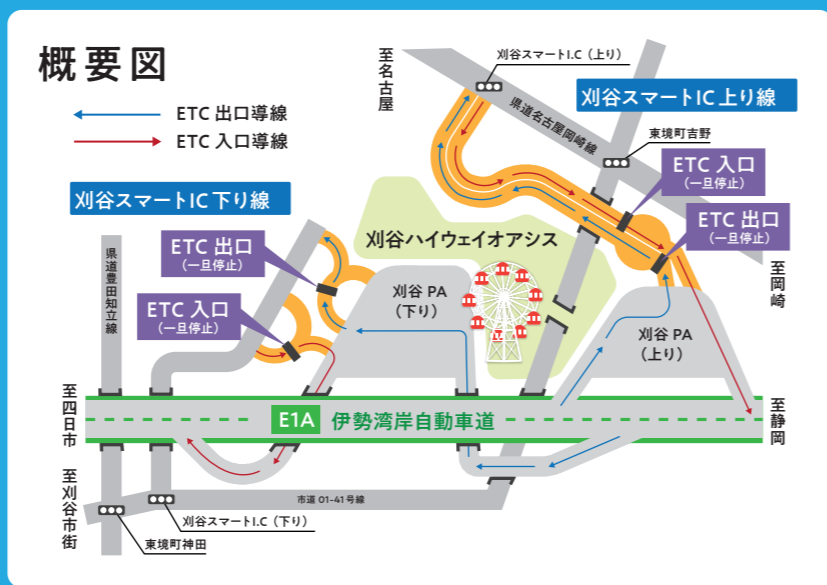
## ご利用方法

- 注意 1** 刈谷スマート IC は、**ETC専用**です。
- 注意 2** ETCゲートの手前で必ず**一旦停止**してください。
- 注意 3** **バックはしないでください。**  
開閉バーが開かなかった場合など、トラブルが発生した場合はインターホンで係員にお話してください。
- 注意 4** **スマート IC 入口をご利用のお客さまは、刈谷パーキングエリアはご利用になれません。**



**STOP** ETCゲートの手前で必ず**一旦停止**

**ETC限定**  
ETCカードが車載器に正常に挿入されていることを確認！



## お問い合わせ

刈谷市役所 都市政策部 都市交通課

愛知県刈谷市東陽町 1-1  
TEL : 0566-95-0004 FAX : 0566-23-9331  
E-mail : tokou@city.kariya.lg.jp



刈谷市マスコットキャラクター「かつなりくん」



# LET'S GO! KARIYA AREA

刈谷パーキングエリアに、便利なスマートインターチェンジができた。このスマートインターチェンジを利用して刈谷市内をドライブ&散策してみようかな!

## 刈谷市について

愛知県のほぼ中央に位置し、伊勢湾岸自動車道や国道1号、23号などの幹線道路によって名古屋及び周辺都市と連絡しております。また、市域は南北に長く、中央部には自動車関連企業が集積し、北部地域には小堤西池のカキツバタ群落や洲原公園など美しい自然環境が残されています。



## MAP

### 1 小堤西池のカキツバタ群落

日本三大カキツバタ自生地の一つであり、国の天然記念物にも指定されています。花の見頃は5月中旬で、緑一面の湿地に清楚な青紫色の花を咲かせます。



刈谷市井ヶ谷町小堤西1



### 5 刈谷市歴史博物館 亀城公園

#### 刈谷市歴史博物館

刈谷市の歴史資料を保存し、常設展や企画展などで一般に公開しています。利用者が刈谷市の歴史に親しみ、学ぶことができる博物館です。

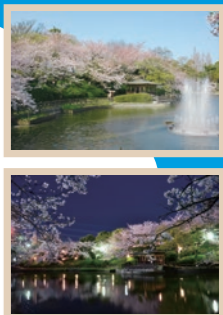
刈谷市逢妻町4-25-1  
0566-63-6100  
月曜日(月曜が祝日の場合は翌日)、祝日の翌日、年末年始



#### 亀城公園

刈谷城址を利用した公園で、春には桜まつりが開催されます。また、お堀あとの池が城址の面影を残しています。

刈谷市城町1-1-1



### 2 洲原公園

洲原池を中心として、周囲に広がる松林を背景にした風光明媚な丘陵地にある公園。園内には、芝生広場のほか約420本のソメイヨシノが植えられており、桜の名所として知られ、春には桜まつりが開催されます。

刈谷市井ヶ谷町洲原4-1



### 3 刈谷ハイウェイオアシス

刈谷パーキングエリアと岩ヶ池公園を一体的に整備した施設で、高速道路からも一般道路からも利用できる、誰もが楽しめる魅力いっぱいのレジャーエリアです。

刈谷市東境町吉野55  
0566-35-0211



### 4 刈谷市総合運動公園

スポーツ・レクリエーションの拠点としてウイングアリーナ刈谷、ウェーブスタジアム刈谷、グリーングラウンド刈谷の3施設からなる総合運動公園で、さまざまな競技の大会が行われます。

刈谷市築地町荒田1  
0566-63-6886 (ウイングアリーナ刈谷)  
施設: 水曜日(祝日除く)、年末年始



### 6 夢と学びの科学体験館 刈谷市交通児童遊園

#### 夢と学びの科学体験館

様々な科学体験を通して子どもたちの夢と学びの心を育む施設。最新型のプラネタリウムは約1,000万個の星を投影し、宇宙を旅しているような臨場感を味わうことができます。

刈谷市神田町1-39-3  
0566-24-0311  
水曜日(祝日の場合は翌日)、年末年始、館内整理日



#### 刈谷市交通児童遊園

親子連れに大人気の刈谷市交通児童遊園は、園内にはゴーカートやミニ新幹線などの子どもたちの遊び場がいっぱいです。また、国鉄D51形蒸気機関車などが展示保存されています。

刈谷市神田町3-47-1  
0566-22-9371  
水曜日(祝日の場合は翌日)、年末年始



### 7 ミササガパーク(猿渡公園)

刈谷市と姉妹提携都市であるカナダのミササガ市との友好を記念して整備した公園で、バラやシバザクラなどの花や芝生広場、デイキャンプ場が魅力です。

刈谷市半城土西町2-4



### 8 フローラルガーデンよさみ

花と緑にあふれ、誰もが気軽に立ち寄り、楽しむことができる公園です。園内にはカフェや温室、依佐美送信所記念館、イングリッシュガーデンなどがあります。

刈谷市高須町石山2-1  
0566-29-4330



刈谷市の観光案内についてはこちら



刈谷市観光協会HP



刈谷駅前観光案内所HP・各種SNS

