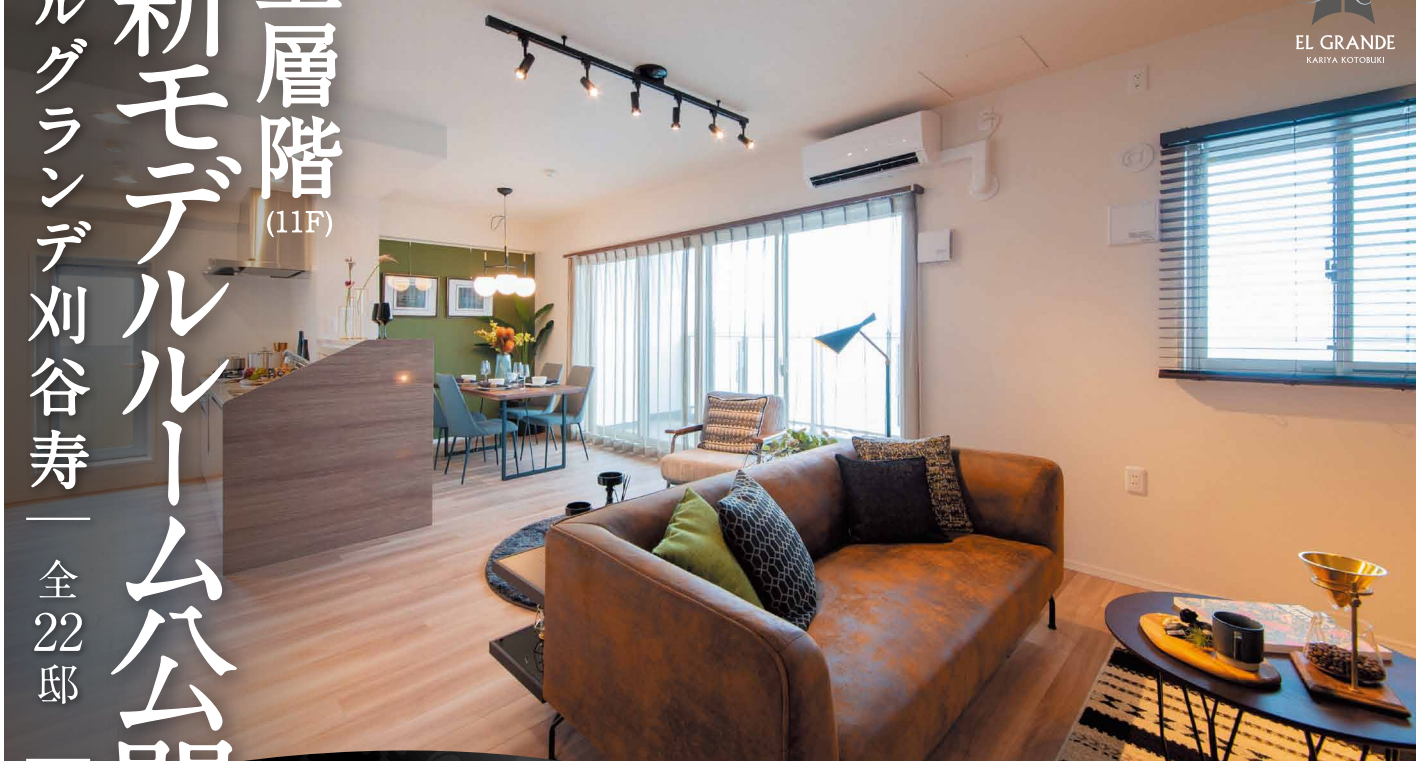


広告

財源確保のため有料広告を掲載しています。内容は市が推奨するものではありません。詳細は直接広告主へお問い合わせください。

# 上層階 (11F) 新モデルルーム公開 エルグランデ刈谷寿 全22邸



全車  
平面駐車場

**122%**

(2台分駐車区画有り)

全邸  
南向き

**100%**

全邸  
角住戸

**100%**

◇前日までにご予約のうえ、アンケートご記入の方

**QUO カード 1,000円分** プレゼント!

※モデルルームの付帯特典  
※初めてご来店の方 (イメージ)

こちらに  
アクセスし  
お申し込み  
ください

**BI TYPE**

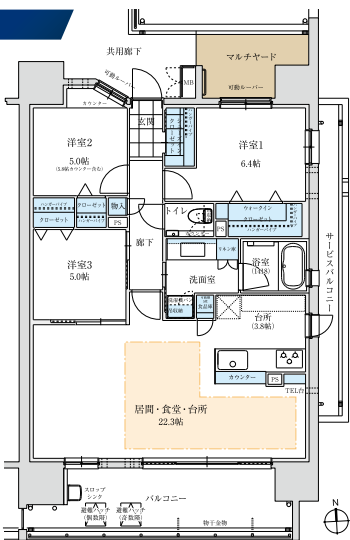
**3LDK + WIC + SIC**  
(4LDKタイプもございます)

住居専有面積

**86.37㎡ (約26.12坪)**

バルコニー面積 15.50㎡ (約4.68坪)  
マルチヤード面積 6.83㎡ (約2.06坪)  
サービスバルコニー面積 8.10㎡ (約2.45坪)

- 自転車置き場・収納にも使えるマルチヤード
- 2面採光で明るく開放的な洋室1
- 85㎡以上のゆとりある居住空間
- 大容量のシューズインクローゼット



■「エルグランデ刈谷寿」物件概要 ●名称/エルグランデ刈谷寿●所在地/刈谷市寿町四丁目305番地●交通/JR東海道本線・名鉄三河線「刈谷」駅 徒歩13分(約1,030m)名鉄三河線「刈谷」駅 徒歩9分(約670m)●地目/宅地●用途地域/第一種住居地域、第二種住居地域●地域・地区/法22条区域●建ぺい率/60%●容積率/200%●敷地面積/880.21㎡(第一種住居地域483.09㎡、第二種住居地域397.12㎡)●建築面積/266.53㎡●建築延床面積/2,205.77㎡●構造・規模/鉄筋コンクリート造、地上12階建●建築確認番号/第BVJ-NST19-10-0279号(令和元年9月5日)●建物竣工時期/竣工済●入居時期/即入居可●分譲後の権利形態/建物専有部分:区分所有、権敷地および建物共有部分:専有面積の割合による所有権の共有●総戸数/22戸●エレベーター/1基●駐車場/敷地内平面式27台※軽自動車用5台あり(月額使用料:6,500円~11,500円)●バイク置場/敷地内4台(月額使用料:1,000円)●自転車置場/敷地内44台(月額使用料:100円~150円)●TV・インターネット使用料/月額使用料:1,500円●事業主・売主/角文株式会社●設計・監理/株式会社加藤建築事務所●施工会社/角文株式会社●管理形態/入居後、区分所有者全員で管理組合を設立していただき、管理会社との間で管理委託契約を締結していただきます。●管理会社/株式会社ディーエスエス●設計図書閲覧場所/角文株式会社 住宅事業部

【先着順販売概要】●販売戸数/4戸●販売価格(税込)/4,530万円~4,980万円●間取り/3LDK・4LDK●住居専有面積/86.37㎡●バルコニー面積/15.50㎡●サービスバルコニー面積/8.10㎡●管理費/12,400円(月額)●修繕積立金/8,600円(月額)●修繕積立基金/605,000円(引渡時一括)●管理準備金/34,500円(引渡時一括)※先着順販売のためご成約済の場合があります。予めご了承下さい。※広告制作年月日/2021年9月30日※広告表示有効期限/2021年12月31日

地域と共に歩み、創業1863年の角文

**KAKUBUN 角文株式会社**

愛知県刈谷市泉田町古和井1番地 住宅営業部 TEL0566-21-2050 FAX24-5700  
愛知県知事免許(5)18888号 国土交通大臣(特30)第27216号 ISO9001/14001/45001認証取得

●お問い合わせは[住宅営業部] ※携帯電話からもご利用いただけます。 ●専用サイトへ今すぐアクセス!

**0120-55-2050** **検索** kariyakotobuki.com

営業時間10:00~19:00(水曜定休)

刈谷市役所開庁時間 8時30分~17時15分(土日祝日、年末年始を除く) ☎0566-23-1111(代表) <https://www.city.kariya.lg.jp>  
休日・夜間窓口 ▶月・水・金曜日(祝日、年末年始を除く) 17時15分~20時 ▶土曜日(年末年始を除く) 9時~12時30分 ☎0566-62-1080