

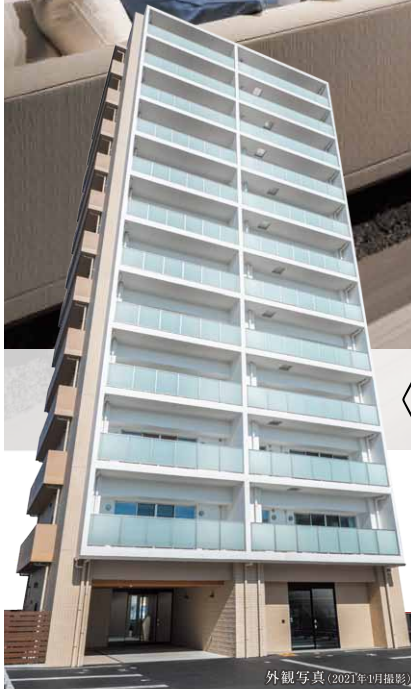
広告

財源確保のため有料広告を掲載しています。内容は市が推奨するものではありません。詳細は直接広告主へお問い合わせください。

全タイプ プーム 開

エルグランデ刈谷寿へ全22邸

Living Dining (リビング・ダイニング)



外観写真(2021年11月撮影)

〈予約制〉現地案内会開催

ご予約いただいた方に
クオカード**1,000円分**プレゼント!!

※新規ご来場でアンケートにご記入いただいた方を対象とさせていただきます。

南側が開けた明るい地に、
採光性・開放感を大切にした
プライベートレジデンス。

即入居可

全台平面
駐車場
(2台分駐車区画有り)

全邸
角住戸

全邸
南向き

販売価格(税込) **3LDK 3,950万円**~

月々返済 **4LDK (86.37㎡) 8万円**台~

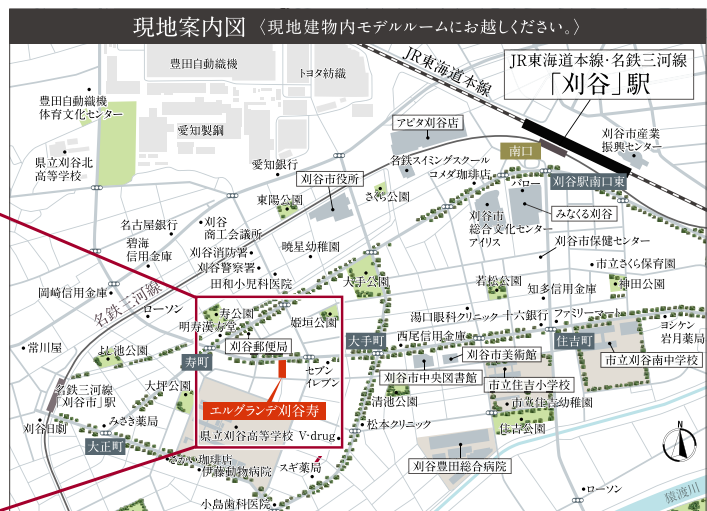
敷地内南側にお客様駐車場をご用意しております。

※詳しくは係員におたずねください。

カーナビでお越しの方は

愛知県刈谷市寿町4丁目305

※カーナビゲーションの機種により番地等の入力ができない場合がございます。



■「エルグランデ刈谷寿」物件概要 ●名称/エルグランデ刈谷寿●所在地/刈谷市寿町四丁目305番地●交通/JR東海道本線・名鉄三河線「刈谷」駅 徒歩13分(約1,030m)名鉄三河線「刈谷市」駅 徒歩9分(約670m)●地目/宅地●用途地域/第一種住居地域、第二種住居地域●地域・地区/法22条区域●建ぺい率/60%●容積率/200%●敷地面積/880.21㎡(第一種住居地域483.09㎡、第二種住居地域397.12㎡)●建築面積/266.53㎡●建築延床面積/2,205.77㎡●構造・規模/鉄筋コンクリート造、地上12階建●建築確認番号/第BVJ-NST19-10-0279号(令和元年9月5日)●建物竣工時期/竣工済●入居時期/即入居可●分譲後の権利形態/建物専有部分:区分所有、権敷地および建物共有部分:専有面積の割合による所有権の共有●総戸数/22戸●エレベーター/1基●駐車場/敷地内平面27台※軽自動車用5台あり(月額使用料:6,500円~11,500円)●バイク置場/敷地内4台(月額使用料:1,000円)●自転車置場/敷地内44台(月額使用料:100円~150円)●TV・インターネット使用料/月額使用料:1,500円●事業主・売主/角文株式会社●設計・監理/株式会社加藤建築事務所●施工会社/角文株式会社●管理形態/入居後、区分所有者全員で管理組合を設立していただき、管理会社との間で管理委託契約を締結していただきます。●管理会社/株式会社ティエスエス●設計図書閲覧場所/角文株式会社 住宅事業部
【先着順販売概要】●販売戸数/5戸●販売価格(税込)/3,950万円~4,980万円●間取り/3LDK・4LDK●住居専有面積/71.59㎡~86.37㎡●バルコニー面積/12.90㎡~15.50㎡●サービバルコニー面積/8.10㎡●管理費/10,200円~12,400円(月額)●修繕積立金/7,100円~8,600円(月額)●修繕積立基金/501,000円~605,000円(引渡時一括)●管理準備金/28,600円~34,500円(引渡時一括)※先着順販売のためご成約済の場合があります。予めご了承ください。※掲載の写真は「エルグランデ刈谷寿」建物内モデルルームを撮影し、一部CG加工を施したもので実際とは多少異なります。また、一部オプションが含まれており、家具・調度品等は販売価格に含まれておりません。※月々返済額について、提携ローンに関する詳細は係員にお尋ね下さい。※広告制作年月日/2021年8月30日※広告表示有効期限/2021年11月30日

地元と共に歩み、創業1863年の角文

KAKUBUN 角文株式会社

愛知県刈谷市泉田町古井1番地 住宅営業部 TEL0566-21-2050 FAX24-5700
愛知県知事免許(15)18888号 国土交通大臣(特30)第27216号 ISO9001/14001/45001認証取得

お問い合わせは[住宅営業部] ※携帯電話からもご利用いただけます。 **0120-55-2050**

営業時間10:00~19:00(水曜定休)

専用サイトへ今すぐアクセス!

エルグランデ刈谷寿 検索 kariyakotobuki.com



ご利用いただく際に、
穴をのぞくことができます。

かりや市民だより(令和3年10月15日発行)
編集・発行/愛知県刈谷市企画財政部広報課
〒448-8501 刈谷市東塚町1-1