

GRID NORTH
1:1,500(A)
1:3,000(B)



(1) 洲原公園 <公園区域図>

北部生涯学習
センター
かきつばた

栗丘ポンプ場

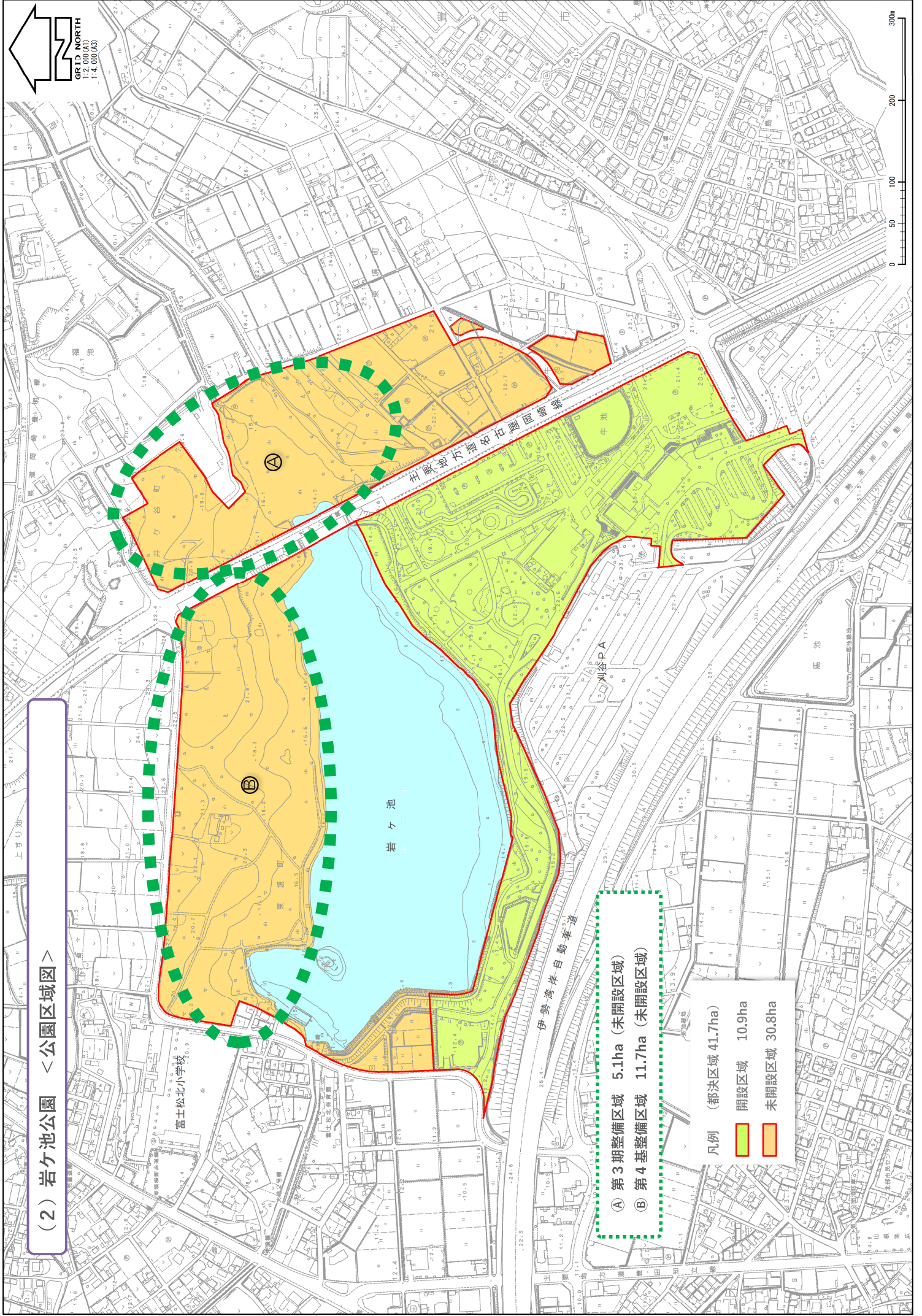
洲原池

洲原橋

愛知教育大学

- Ⓐ デイキャンプ広場東 1.5ha (未開設区域)
- Ⓑ 愛教大自然観察園 3.2ha (愛教大敷地)

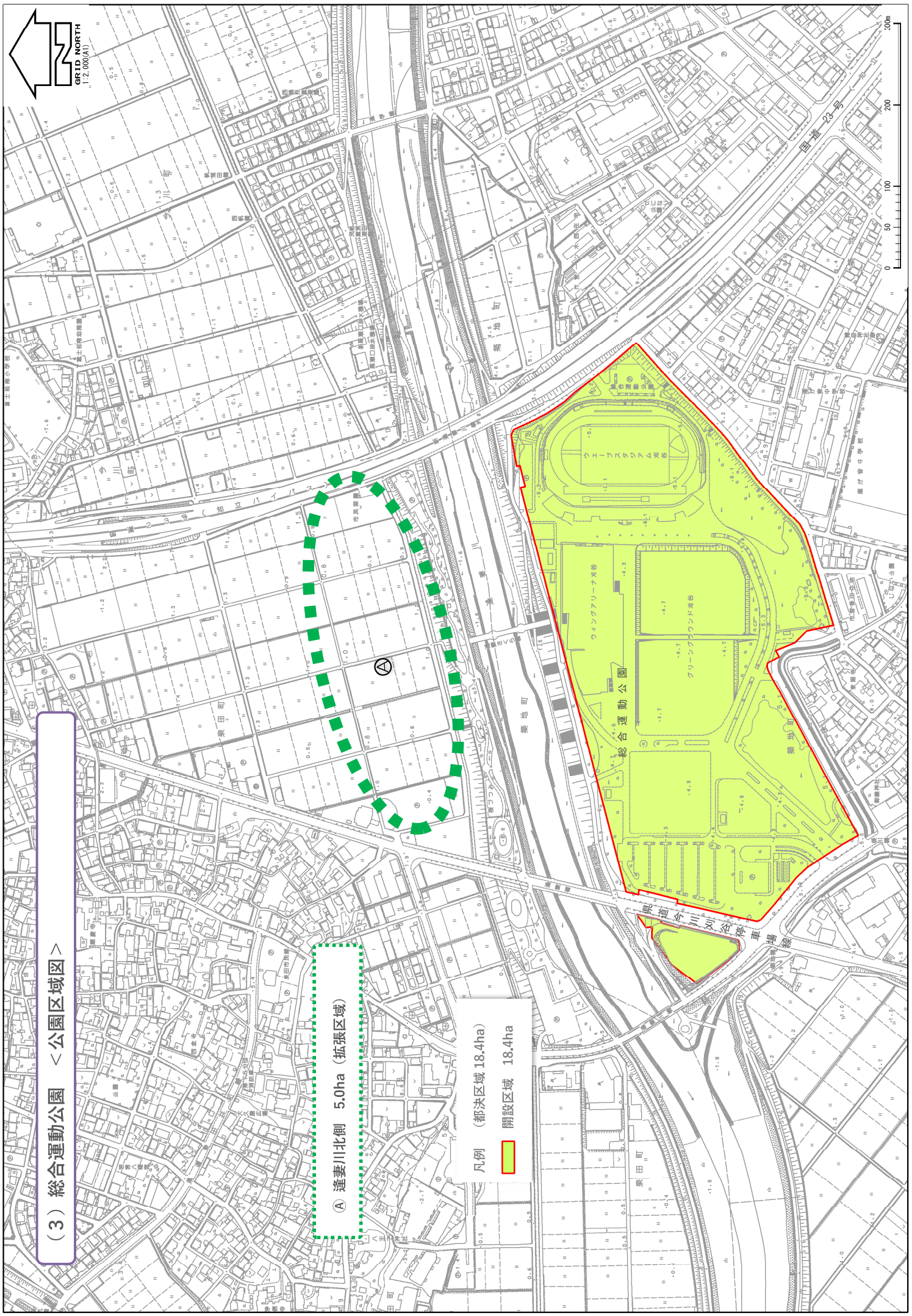
| 凡例 (都決区域 30.7ha) | |
|------------------|-------------|
| | 開設区域 26.3ha |
| | 未開設区域 4.4ha |



〈(2) 岩ヶ池公園 <公園区域図〉

- Ⓐ 第3期整備区域 5.1ha (未開設区域)
- Ⓑ 第4期整備区域 11.7ha (未開設区域)

| | |
|------------------|-----------------------------------------------------------------------------------------------------------------------------|
| 凡例 (都決区域 41.7ha) | |
| 開設区域 10.9ha | |
| 未開設区域 30.8ha | |



(3) 総合運動公園 <公園区域図>

Ⓐ 逢妻川北側 5.0ha (拡張区域)

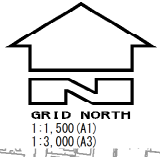
凡例 (都決区域 18.4ha)
 開設区域 18.4ha

GRID, NORTH
1:2,000(A1)

0 50 100 200 300m

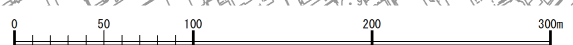
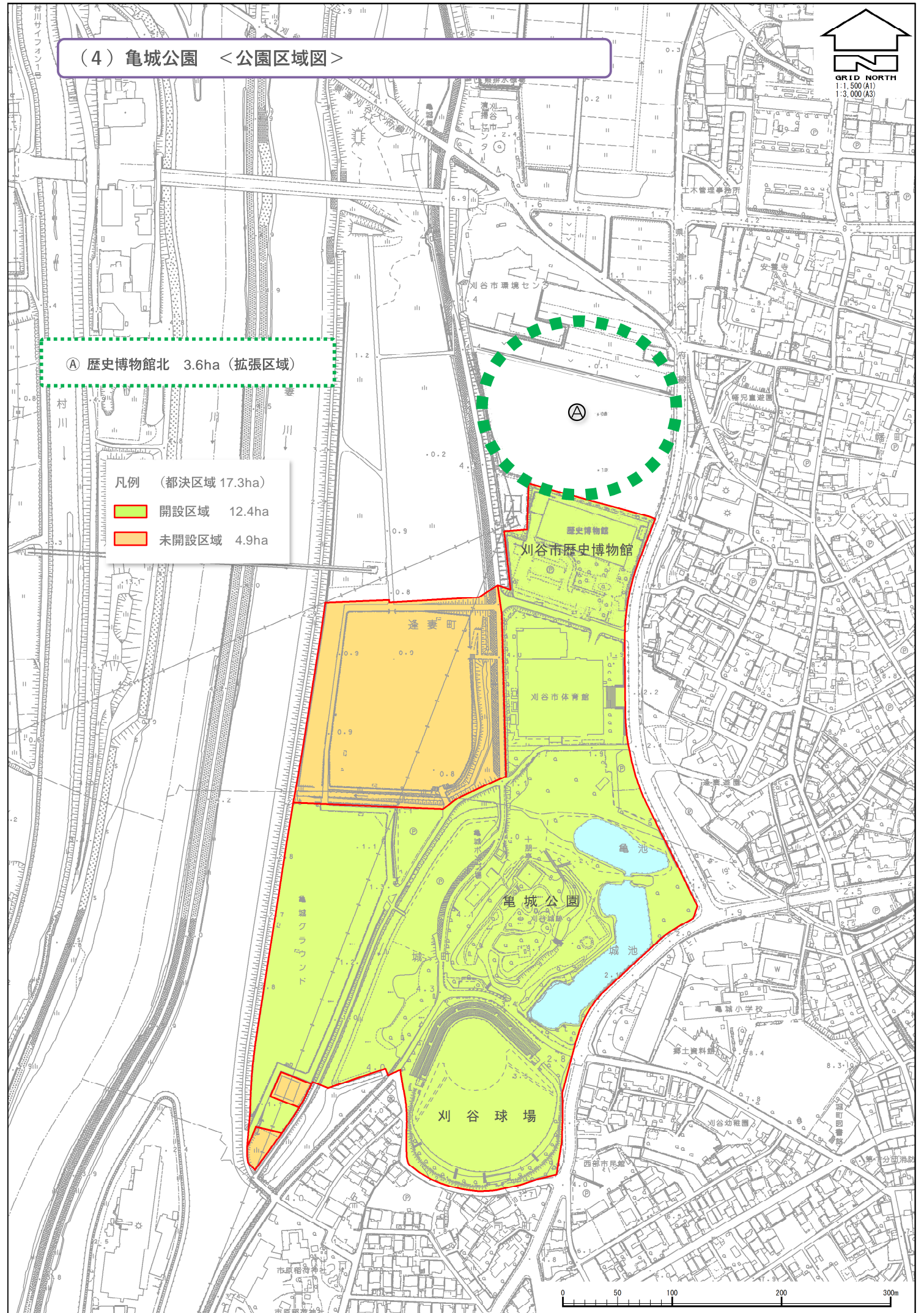
総合運動公園
 ワイニングアリーナ
 グリーングラウンド
 薬地町
 逢妻川
 川谷停留所

(4) 亀城公園 <公園区域図>



Ⓐ 歴史博物館北 3.6ha (拡張区域)

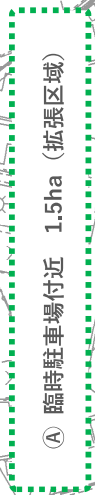
- 凡例 (都決区域 17.3ha)
- 開設区域 12.4ha
 - 未開設区域 4.9ha



(5) フローラルガーデンよさみ <公園区域図>



凡例
 開設区域 4.3ha

 ① 臨時駐車場付近 1.5ha (拡張区域)

市民菜園
市民菜園

高須町

美送舎所記念館