

広告

財源確保のため有料広告を掲載しています。内容は市が推奨するものではありません。詳細は直接広告主へお問い合わせください。

エルタウン半城土中町Ⅱ・Ⅲモデルハウス公開中

〔刈谷市立双葉小学校、依佐美中学校学区〕

全邸
長期優良
住宅認定

ガス
衣類乾燥機
「乾太くん」

エルタウン半城土中町Ⅱ

安心の子育て環境と 約7.0～8.7坪の 南の広い庭

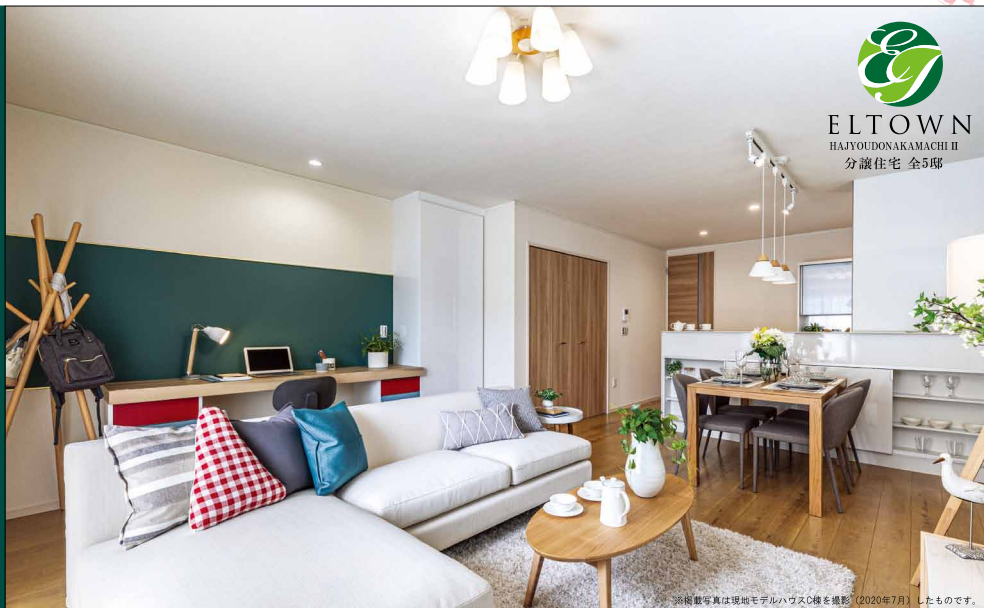
収納カウンター付き18帖超のLDK

車の出し入れがしやすい並列駐車場2台完備

販売価格 **4,440**万円（税込）～

カーナビでお越しの方は
愛知県刈谷市
半城土中町一丁目12-2

物件の
詳細は



ELTOWN
HAJYODONAKAMACHI II
分譲住宅 全5邸

※掲載写真は現地モデルハウスの撮影（2020年7月）したものです。



ELTOWN
HAJYODONAKAMACHI III
分譲住宅 全6邸

エルタウン半城土中町Ⅲ

乙金公園へ徒歩1分、 JR「刈谷」駅へ 自転車9分

宅配ポスト・電子錠・LD床暖房標準装備

住まいと生活を守る制振装置「MAMORY」

販売価格 **4,360**万円（税込）～

カーナビでお越しの方は
愛知県刈谷市
半城土中町二丁目28-4

物件の
詳細は



※掲載写真は現地モデルハウスの撮影（2021年2月）したものです。

現地案内図

ご見学の方はお電話またはホームページから
あらかじめご予約の上、ご来場下さい。



エルタウン半城土中町Ⅱ物件概要 ●所在地／愛知県刈谷市半城土中町一丁目12-2他 ●交通／JR東海道本線「野田新町」駅徒歩13分（約1,040m） ●用途地域／第一種中高層住居専用地域 ●地目／宅地 ●建ぺい率／60％ ●容積率／150％ ●総戸数／5戸 ●販売戸数／3戸 ●販売価格／4,440万円～4,780万円（外構工事・消費税含む） ●構造・規模／木造2階建（在来工法）5棟 ●間取り／3LDK～4LDK ●敷地面積／132.38㎡（40.04坪）～140.81㎡（42.59坪） ●延床面積／104.34㎡（31.56坪）～106.82㎡（32.31坪） ●建築確認番号／確認サービス第KS119-1310-01239号（令和1年11月8日）他 ●設備／中部電力、公共下水道、都市ガス ●北側幅員6mの公道に接道 ●完成済 ●入居／即入居可能 ※諸手続完了後 ●設計・施工・売主／角文株式会社

エルタウン半城土中町Ⅲ物件概要 ●所在地／愛知県刈谷市半城土中町二丁目28-4他 ●交通／JR東海道本線「野田新町」駅徒歩27分 ●自転車8分（約2,100m） ●用途地域／第一種中高層住居専用地域、第一種住居地域 ●地目／宅地 ●建ぺい率／60％ ●容積率／150％ ●200％ ●総戸数／6戸 ●販売戸数／4戸 ●販売価格／4,360万円～4,780万円 ●消費税・外構工事含む ●構造・規模／木造2階建（在来工法）6棟 ●間取り／4LDK ●敷地面積／132.38㎡（40.04坪）～192.98㎡（58.37坪） ●延床面積／103.51㎡（31.31坪）～119.20㎡（36.05坪） ●建築確認番号／確認サービス第KS120-1310-00405号（令和2年5月27日）他 ●設備／中部電力、公共下水道、都市ガス ●北側幅員6mの公道に接道 ●完成済 ●入居／即入居可能 ※諸手続完了後 ●設計・施工・売主／角文株式会社

※広告制作年月日：2021年6月20日 ※広告有効期限／2021年8月末日 ※先着順につき成約済の場合がございます。

地元と共に歩み、創業1863年の角文

KAKUBUN 角文株式会社

愛知県刈谷市泉田町吉和井1番地 住宅営業部 TEL0566-21-2050 FAX24-5700
愛知県知事免許(5)18888号 国土交通大臣(特30)第27216号 ISO9001/14001/45001認証取得

■ お問い合わせは[住宅営業部] ※携帯電話からもご利用いただけます。

0120-55-2050

営業時間10:00～19:00（水曜定休）

■ 専用サイトへ今すぐアクセス!

角文 分譲住宅 検索
www.kakubun.com



刈谷市役所開庁時間 8時30分～17時15分（土日祝日、年末年始を除く） ☎0566-23-1111（代表） https://www.city.kariya.lg.jp
休日・夜間窓口 ▶月・水・金曜日（祝日、年末年始を除く） 17時15分～20時 ▶土曜日（年末年始を除く） 9時～12時30分 ☎0566-62-1080

ご利用の
生活に
役立つ
情報を
お届け
します。

かみや市民だより（令和3年8月15日発行）
編集・発行／愛知県刈谷市企画財政部広報広聴課
〒448-8501 刈谷市東陽町1-1