

美術館の催し

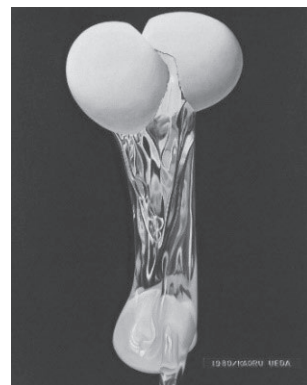
問 美術館 (☎23-1636)

コレクション展 探検?発見!ミラクル・ミュージアム

時 7月22日(休)~9月5日(日)
9時~17時 (入館は16時30分まで、㊟月曜・8月10日(休))

場 1階展示室

内 謎の生き物がうごめく海、自由にはばたく空の旅、切り取られた一瞬の光景、無限に広がる物語…。夏の美術館には、作者の独創的なイメージや深いメッセージが込められた不思議な作品がいっぱい。じっくり鑑賞しながら、新しい発見をしたり、想像力を鍛えたり、たくさんの「?!」との出会いをお楽しみください。



▲上田薫《なま玉子し》1980年

夏のワークショップ

①メタルメダルにチャレンジ!

時 8月4日(休)・11日(休) 10時~12時 (全2回)

内 粘土や石こうで作った型に、溶かした金属を流して、かっこいいオリジナルメダルを作ります。

講 加藤真浩氏 (彫刻家)

対 小学4年生~中学生

定 12人

¥ 300円

②発見!なぞのミニミニ生物

時 8月5日(休) 10時30分、13時30分 (各90分)

内 ここは海?空?宇宙?不思議な世界に暮らす小さな生き物を、針金などいろいろな素材で作ります。

講 野村純世氏 (画家)

対 小学1~3年生

定 各12人

¥ 100円

③スタンプ☆アニマル

時 8月19日(休) 10時30分、13時30分 (各90分)

内 スタンプ遊びを楽しんだあと、おもしろどうぶつを作りましょう。

講 野村純世氏 (画家)

対 年中・年長児

定 各12人

¥ 100円

【共通】

場 2階研修室

申 ①②は7月20日(休) (必着) まで、③は8月3日(休) (必着) までに、往復ハガキの往信用裏面に、イベント名(②③は時間帯も)、参加者氏名(フリガナ)、学年・年齢、性別、保護者氏名、住所、電話番号を、返信用表面に郵便番号、住所、氏名を記入し、美術館「夏のWS係」(〒448-0852 住吉町4-5)へ。

※1人または1グループにつき1通のみ

※申込多数の場合は抽選とし、結果は全員にハガキで連絡します。

郷土文化研究会

文化講演会

時 7月11日(日) 13時30分~15時 (13時開場)

場 中央図書館3階大会議室
内 刈谷市歴史博物館に所蔵してある山下氏勝宛の書状などを紹介し、氏勝が果たした役割について解説します。

講 五十嵐正也氏 (大津市歴史博物館学芸員)

主催 刈谷市郷土文化研究会

定 100人(当日先着順)

問 中央図書館 (☎25・6000)

スポーツ

かきつばた

ミニテニス交流大会

時 8月7日(出) 9時30分 (9時受付)

場 市体育館

種目 ▼混合ペア:フリー、40歳代、50歳代、60~64歳、65

~69歳、70歳以上 ▼女子ペア

:フリー、55歳以上

対 市内在住、在勤、在学または協会の認められた人で、相互

審判のできる16歳以上の人

¥ 千円 (保険料込・当日集

金)

持 ラケット、ゼッケン

申 7月9日(金)までに、住所、

氏名、年齢、性別、電話番号、

参加種目を FAX (☎63・68889)、

参加種目を FAX (☎63・68889)、



納涼ペタンク大会

時 7月24日(出) 16時10分 (15時40分受付)

場 青山公園グラウンド

内 トリプルス戦

対 小学4年生以上

※小中学生は保護者同伴

¥ 500円 (当日集金)

申 7月9日(金)までに、住所、

氏名、性別、電話番号、勤務

先または学校・学年、講習会

の出欠を FAX (☎63・68889)、

ハガキまたは直接、ウイング

アリーナ刈谷内市レクリエー

ション協会 (〒448・0011

築地町荒田1・㊟水曜)へ。

問 市レクリエーション協会

(☎63・6040)