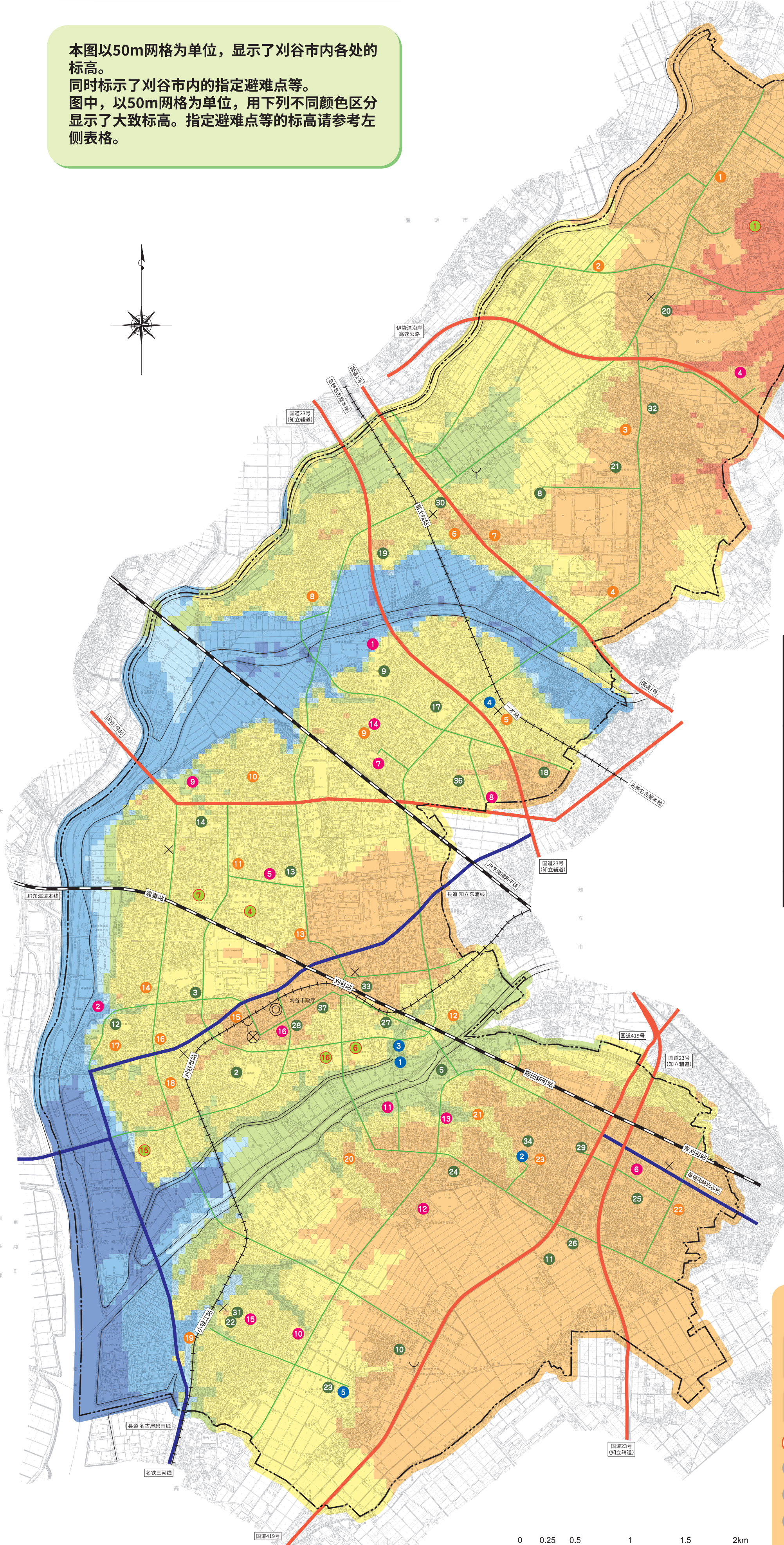


指定避难点

No	避难点名	地址	标高(m)
1	爱知教育大学	并谷町广泽1	25.0
2	刈谷高中	南町5-101	9.4
3	刈谷北高中	寺原町1-67	8.8
4	刈谷工科高中	矢野町2-210	9.1
5	刈谷东高中	半城土町三义20	2.8
6	刈谷南中学	佳吉町2-1	9.8
7	刈谷东中学(旧)	山崎町1-201	9.1
8	富士松中学(旧)	今川町河田114	9.3
9	藤音中学	筑地町3-9-1	8.9
10	佐佐木中学	小畑江町上津波5-1	10.2
11	朝日中学	野田町南芦波152	13.7
12	龟城小学	堀町1-25-1	2.6
13	小畑原小学	原崎町1-101	9.8
14	日高小学	日高町1-201	6.3
15	衣浦小学	天王町3-27	8.0
16	住吉小学	住吉町3-70	10.3
17	藤音小学(旧)	观地町2-15-1	10.4
18	平成小学	一木町3-18-1	12.7
19	富士松南小学	今川町山崎1	8.0
20	富士松北小学	东畑町横田10-5	21.1
21	富士松东小学	东畑町横田71	15.8
22	小畑江小学(旧)	小畑江町上地1-1	8.2
23	小畑江东小学	小畑江町白津36	8.6
24	双叶小学(旧)	半城土町中3-12-2	10.8
25	东刈谷小学	东刈谷町3-8	14.7
26	朝日小学	野田町南芦波151	13.8
27	梦与科学体验馆	神田町1-39-3	6.3
28	儿童咨询中心	大手町1-51	10.3
29	东刈谷市民中心	松原町2-16-1	12.5
30	富士松市民中心	今川町2-152	9.9
31	小畑江市民中心	小畑江町小畑45-1	8.4
32	北部市民中心	东畑町住吉79-2	15.7
33	产业振兴中心	根生町1-6	10.3
34	南部终身学习中心	野田町西78-2	10.7
35	北部终身学习中心	并谷町松崎6-26	30.4
36	产业技术中心	原田町1-157-1	11.7
37	综合文化中心(难以回家者用)	若松町2-104	9.8

标高/指定避难点等

本图以50m网格为单位，显示了刈谷市内各处的标高。
同时标示了刈谷市内的指定避难点等。
图中，以50m网格为单位，用下列不同颜色区分显示了大致标高。指定避难点等的标高请参考左侧表格。



福利避难点

No	避难点名	地址	标高(m)
1	老年人福利中心(向日葵)	下藤原町3-120	2.4
2	南部福利中心(藤公)	野田町南78-2	10.7
3	身心障碍者福利会馆	下藤原町3-32	4.5
4	一本福利中心	一木町4-40-3	11.4
5	刈谷特殊教育学校	小畑江町白津36	8.6

可用于避难的设施

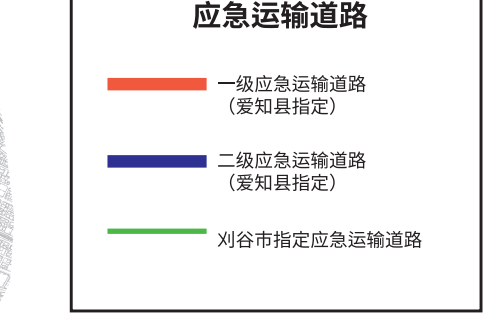
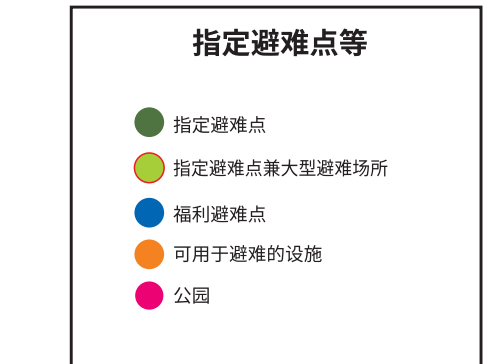
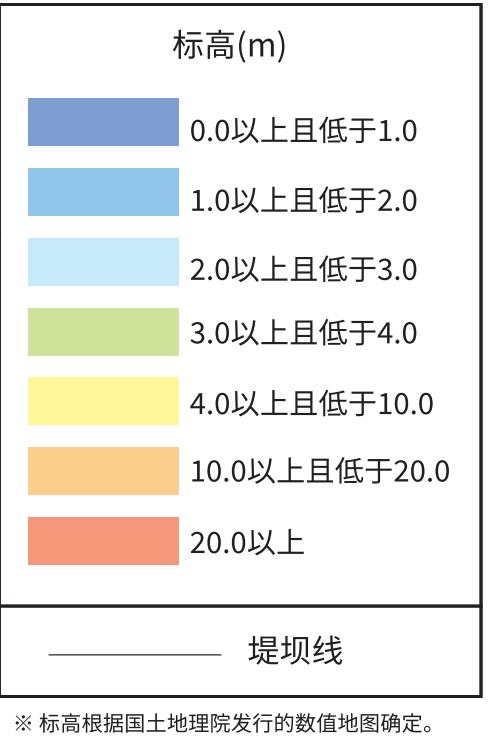
No	避难点名	地址	标高(m)
1	并谷市民馆	并谷町堀尾46	15.0
2	西谷市民馆	西畑町下2	9.0
3	东畑市民馆	东畑町登坂16	11.7
4	一里山市民馆	一里山町金山61-1	14.3
5	一木市民馆	一木町4-37-3	12.3
6	今川市民馆	今川町1-402-2	10.6
7	今刈市民馆	今刈町宜丘68	13.4
8	原田市民馆	原田町瓦折丹88-5	5.0
9	筑地市民馆	筑地町5-22-3	10.0
10	小畑江市民馆	小畑江町1-810	8.4
11	高津渡市民馆	高津町1-412	9.1
12	藤原市民馆	藤原町1-67	10.7
13	神户市民馆	神田町2-30	10.6
14	熊市民馆	八幡町7-75	4.2
15	刈谷东市民馆	新坂町3-36-1	10.1
16	刈谷中市民馆	堀田4-117-5	9.3
17	刈谷西市民馆	市町3-64	4.0
18	元刈谷市民馆	藤原町4-15-1	10.3
19	小畑江市民馆	小畑江町清水25-14	3.1
20	高浜市民馆	高浜町敷5-1	9.6
21	半城土市民馆	半城土町中1-10-6	5.5
22	东刈谷市民馆	米厂町3-2-2	14.8
23	野田市民馆	野田町森前40-1	11.8

公园

No	避难点名	地址	标高(m)
1	刈谷市综合运动公园	筑地町荒田1	4.6
2	龟城公园	堀町1-1-1	9.1
3	湖原公园	并谷町浦原4-1	28.2
4	岩港公园	东畑町古野55	22.5
5	原崎公园	原崎町2-600	8.3
6	野田公园	东刈谷町2-14	13.8
7	青山公园	青山町1-157	8.1
8	狩野公园	一木町2-1	11.1
9	日高公园	日高町5-100	4.1
10	小畑江公园	小畑江町柳津33	6.9
11	狭雾公园(Mississauga Park)	半城土町期2-4	4.6
12	Floral Garden Yosami	高浜町石山2-1	11.3
13	山崎公园	半城土町中1-16	7.4
14	筑地公园	筑地町5-23	10.0
15	小畑江公园	小畑江町小畑48-1	8.5
16	大手公园(中央公园)	大手町2-25	10.1

■ 面积为1公顷以上或具有防灾功能的公园。
※ 标高为航空勘测。

- ◎ 市政厅
- ⊗ 警察署
- × 警务所
- ⚡ 消防局



NTT灾害用留言电话

可用于联系家人、朋友，确认是否平安等。
可直接使用，无需提前开通等。

■ 支持该服务的电话 NTT普通电话、公共电话、老式手机、智能手机	■ 留言录音时间 1家留言30秒以内
■ 留言保存数 1个电话号码1~20条留言	■ 留言保存期限 服务期结束为止

录制/播放留言的方法

1 7 1

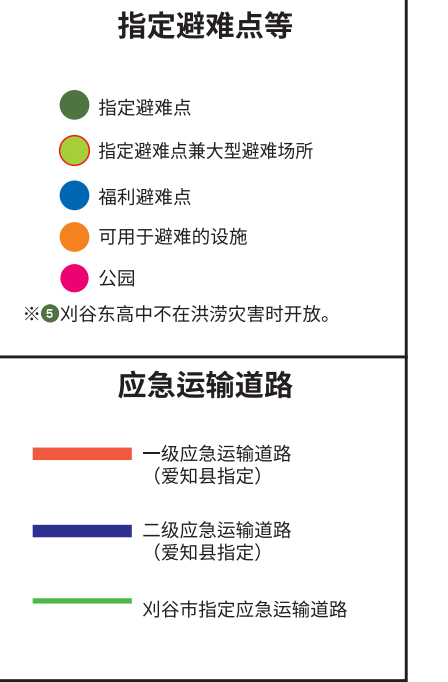
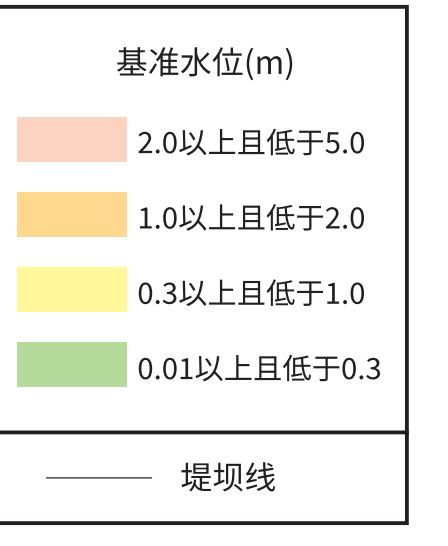
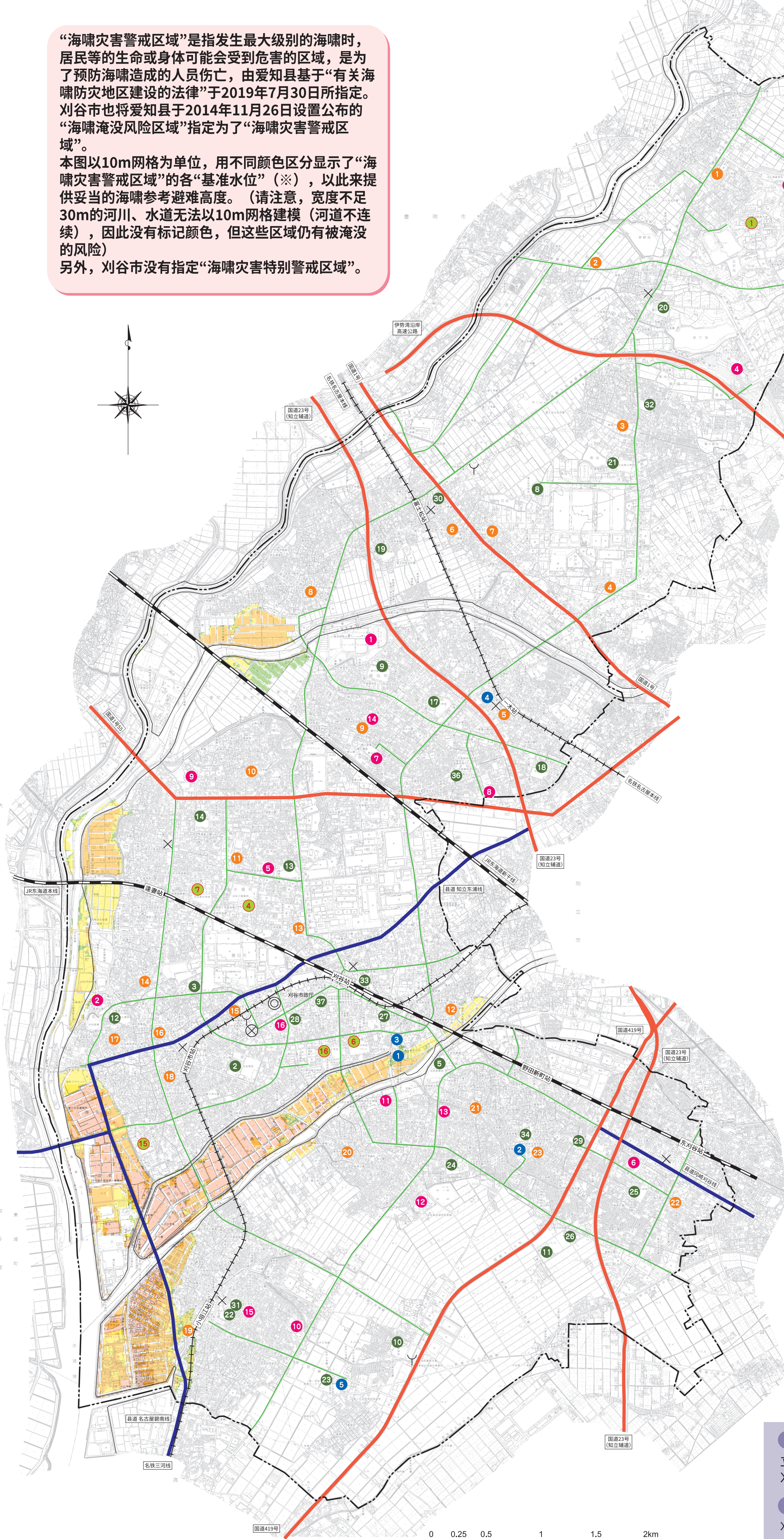
录制留言 1 播放留言 2

(X) (X) (X) (X) (X) (X) (X) (X) (X) (X) (X) (X) (X) (X) (X) (X)

拨打想联系的灾区人员电话号码时，请加拨区号。

海啸灾害警戒区域(爱知县指定)

“海啸灾害警戒区域”是指发生最大级别的海啸时，居民等的生命或身体可能会受到危害的区域，是为了预防海啸造成的人员伤亡，由爱知县基于“有关海啸防灾地区建设的法律”于2019年7月30日所指定。刈谷市也将爱知县于2014年11月26日设置公布的“海啸淹没风险区域”指定为了“海啸灾害警戒区域”。
本图以10m网格为单位，用不同颜色区分显示了“海啸灾害警戒区域”的各“基准水位”（※），以此来提供适当的海啸参考避难高度。（请注意，宽度不足30m的河川、水道无法以10m网格建模（河道不连续），因此没有标记颜色，但这些区域仍有被淹没的风险）
另外，刈谷市没有指定“海啸灾害特别警戒区域”。



- ◎ 市政厅
- ⊗ 警察署
- × 警务所
- ⚡ 消防局

基准水位(※)的定义

基准水位是在以往的海啸淹没预测深度上，再加上海啸冲击建筑物等时的水位上升量(堰塞高度)而得出的水位。

■ 淹没深度
海啸淹没预测中只显示了淹没深度。

■ 基准水位
明确了海啸避难场所的安全高度。

参考：爱知县河川课主页

爱知县河川课主页上登载了海啸灾害警戒区域详情及市内的基准水位。

也可通过“Map Aichi”浏览海啸灾害警戒区域、泥沙灾害警戒区域。

主编 立命馆大学教授谷口仁士/岐阜大学副校长杉戸真太
刈谷市地震灾害风险警示图制作委员会

联系方式 刈谷市政府生活安全部危机管理课 (TEL.62—1190)