

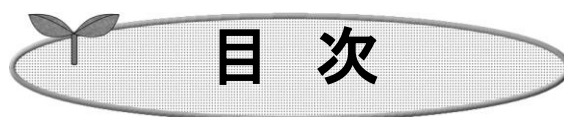
利用者機能操作マニュアル (スマートフォン画面)



1.0版

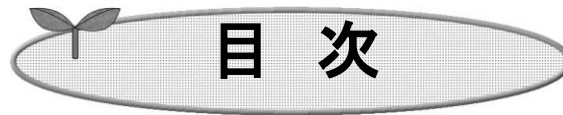
2016年1月

富士通株式会社



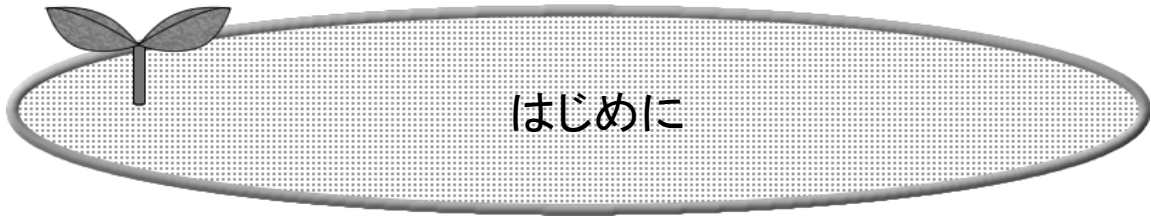
目次

はじめに	1
第1章 トップ画面について	1-1
第2章 空き状況検索の方法	2-1
第3章 抽選期間確認の方法	3-1
第4章 ログインの方法	4-1
第5章 登録されている方の専用メニュー	5-1
第6章 予約の申込み方法	6-1
第7章 予約の確認・変更・取消の方法	7-1
7-1 予約の確認	7-1
7-2 予約の変更	7-2
7-3 予約の取消	7-5
第8章 抽選の申込み方法	8-1
第9章 抽選申込みの確認・変更・取消の方法	9-1
9-1 抽選申込みの確認	9-1
9-2 抽選申込みの変更	9-2
9-3 抽選申込みの取消	9-5
第10章 当選結果確認の方法	10-1
10-1 抽選結果確認	10-1
10-2 当選確定済一覧	10-2



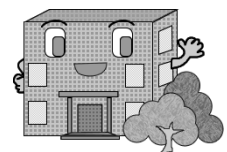
目次

第 11 章	利用者個別設定の方法	11-1
11-1	予約お気に入り登録	11-1
11-2	予約お気に入り削除	11-4
11-3	抽選お気に入り登録	11-5
11-4	抽選お気に入り削除	11-7
11-5	暗証番号変更	11-8
11-6	メールアドレス設定	11-9



はじめに

システムで提供するサービスを説明します。



システムで提供するサービス

以下のサービスを提供しています。

インターネット



アドレス(URL)

多機能画面

<https://www.cm2.epss.jp/kariya/web/>

簡易画面

<https://www.cm2.epss.jp/kariya/eweb/>

スマートフォン



アドレス(URL)

<https://www.cm2.epss.jp/kariya/sp/>

携帯電話



アドレス(URL)

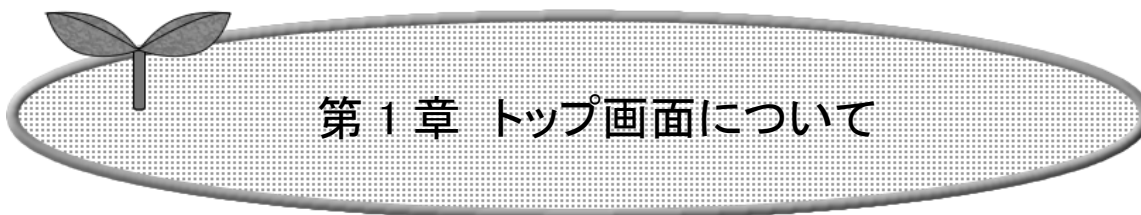
<https://www.cm2.epss.jp/kariya/keitai/>

確認メール



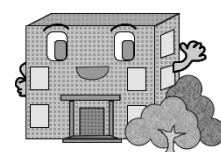
メールアドレスを登録すると申込み内容などをお知らせします。

発信元アドレス yoyaku-system@epss.jp



第1章 トップ画面について

ここではトップ画面について説明します。



トップ画面について

トップ画面(認証前メニュー)について記載します。

利用者番号を取得済の方は、「認証」ボタンをタップして施設予約等を行います。

以下のメニューは、利用者番号を取得していない方でもご覧いただけます。

- ・施設空き状況 2-1 ページ「空き状況検索の方法」
- ・抽選期間確認 3-1 ページ「抽選期間確認の方法」

刈谷市
公共施設予約案内システム

認証前メニュー

お知らせ
お知らせ内容を表示できます。

利用者番号

暗証番号

暗証番号を忘れた方はこちら

認証

施設空き状況

抽選期間確認

ボタン説明

認証

(登録者専用メニューへ)
利用者番号・パスワードを入力して「認証」ボタンをタップし、登録者専用画面を表示します。

暗証番号を忘れた方はこちら

登録しているメールアドレスにパスワード再設定メールを送付します。⇒5-1 ページを参照してください。

施設空き状況

空き状況の検索画面を表示します。

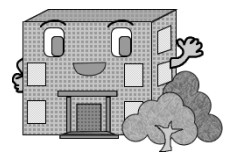
抽選期間確認

抽選対象の施設や受付期間を表示します。



第 2 章 空き状況検索の方法

ここでは空き状況検索の方法を説明します。



空き状況検索の方法

利用者登録をされていない方もご利用できます。

空き状況検索の流れを以下に説明します。

- ① 施設予約システムトップ画面より「施設空き状況」をタップします。



- ② 施設の空き状況を検索する場合、条件を選択します。
- ・目的・日時から絞り込んで検索する場合は「目的・日時から」をタップします。
 - ・目的を絞り込んで検索する場合は、「目的から」をタップします。
 - ・施設を絞り込んで検索する場合は、「施設から」をタップします。

2-2 ページの③へ
2-4 ページの⑧へ
2-6 ページの⑬へ



共通ボタン説明

TOP画面へ
認証前メニュー(TOP画面)へ戻ります。

目的・日時から検索(③～⑦)

- ③ 利用目的分類の選択画面が表示されます。
いずれかの利用目的分類をタップして選択します。

共通ボタン説明

TOP画面へ
認証前メニュー(TOP画面)へ戻ります。

次へ
次のページを表示します。

前へ
前のページを表示します。

もどる
一つ前の画面を表示します。

- ④ 利用目的の選択画面が表示されます。
いずれかの利用目的をタップして選択します。

利用目的選択

4件の候補
1～4件を表示

選択情報

目的分類: 会議・研修等

会議・研修 ▶

講演 ▶

講習会・セミナー ▶

面接 ▶

◀ もどる

- ⑤ 期間設定画面が表示されます。
月日を選択し「次へ」をタップします。

期間設定

月日指定

年: 2015 ▼

月: 12 ▼

日: 21 ▼

次へ

◀ もどる

- ⑥ 利用時間設定画面が表示されます。時間および地域を選択し、「検索開始」をタップします。

利用時間設定

時間指定

13:00

14:00

地域指定

北部

中部

南部

検索開始

もどる

※ 時間帯貸しの施設の場合、時間指定が「午前」「午後」「夜間」などで表示されます。

- ⑦ 利用施設選択画面が表示されます。いずれかの施設をタップします。

利用施設選択

22件の候補
1~10件を表示

南部生涯学習センター:多目的ホールAB

南部生涯学習センター:多目的ホールA

南部生涯学習センター:多目的ホールB

南部生涯学習センター:研修室1A(90名)

南部生涯学習センター:研修室1A(45名)

南部生涯学習センター:研修室1B(45名)

南部生涯学習センター:研修室2(24名)

南部生涯学習センター:研修室3(12名)

南部生涯学習センター:研修室4(12名)

南部生涯学習センター:陶芸室

次へ

もどる

施設空き状況検索結果画面が表示されます。
⇒2-7 ページへ

利用目的から検索(⑧~⑫)

- ⑧ 利用目的の選択画面が表示されます。
いずれかの利用目的分類(利用目的のまとまり)をタップして選択します。

刈谷市 公共施設予約案内システム	
利用目的分類選択	
20件の候補 1~10件を表示	
会議・研修等	▶
懇親会・パーティ	▶
茶道・華道	▶
芸能・音楽等	▶
舞踊等	▶
絵画・工芸等	▶
書道等	▶
視聴覚等	▶
家庭生活	▶
文化その他	▶
次へ	
◀	もどる

刈谷市 公共施設予約案内システム	
利用目的分類選択	
20件の候補 11~20件を表示	
武道	▶
体操・ダンス	▶
バスケットボール	▶
テニス	▶
野球・ソフト	▶
サッカー	▶
その他球技	▶
陸上競技	▶
スポーツその他	▶
スポーツ会議・宿泊	▶
前へ	
◀	もどる

共通ボタン説明

TOP画面へ

認証前メニュー(TOP画面)へ戻ります。

次へ

次のページを表示します。

前へ

前のページを表示します。

もどる

一つ前の画面を表示します。

- ⑨ 利用目的の選択画面が表示されます。
いずれかの利用目的をタップして選択します。

刈谷市 公共施設予約案内システム	
利用目的分類選択	
20件の候補 1~10件を表示	
会議・研修等	▶
懇親会・パーティ	▶
茶道・華道	▶
芸能・音楽等	▶
舞踊等	▶
絵画・工芸等	▶
書道等	▶
視聴覚等	▶
家庭生活	▶
文化その他	▶
次へ	
◀	もどる

刈谷市 公共施設予約案内システム	
利用目的分類選択	
20件の候補 11~20件を表示	
武道	▶
体操・ダンス	▶
バスケットボール	▶
テニス	▶
野球・ソフト	▶
サッカー	▶
その他球技	▶
陸上競技	▶
スポーツその他	▶
スポーツ会議・宿泊	▶
前へ	
◀	もどる

⑩ 館選択画面が表示されます。
 いずれかの館をタップして選択します。



⑪ 利用施設設定画面が表示されます。
 施設を選択します。



⑫ 期間設定画面が表示されます。
 月日指定または曜日指定をし、「検索開始」をタップします。



施設空き状況検索結果画面が
 表示されます。
 ⇒2-7 ページへ

共通ボタン説明

TOP画面へ
 認証前メニュー(TOP画面)へ戻ります。

次へ
 次のページを表示します。

もどる
 一つ前の画面を表示します。

施設から検索(⑬~⑯)

- ⑬ 施設からの選択画面が表示されます。
館名称を5文字まで入力し「検索」をタップ
します。

- ⑭ 利用館(候補)が表示されます。
いずれかの館をタップして選択します。

- ⑮ 選択した館の施設が表示されます。
いずれかの施設をタップして選択します。

- ⑯ 期間設定画面が表示されます。
月日指定または曜日指定をし、「検索開始」をタップします。

検索結果の確認

目的、施設などで絞り込みした空き状況の検索結果画面が表示されます。

⑦、⑫、⑯の期間設定画面で「検索開始」ボタンをタップすると、空き状況の検索結果画面が表示されます。

○または、×で一週間の空き状況の検索結果画面が表示されます。

選択した施設によって、検索結果画面の表示形式が異なります。

時間帯貸し施設の場合

施設空き状況	
表示情報	
北部生涯学習センター	
多目的ホール	
2015年12月23日(水)	
空き情報	
午前(09:00~12:00) ○	
午後1(12:00~15:00) ○	
午後2(15:00~18:00) ○	
夜間(18:00~21:00) ○	
ログインして予約	
前日	翌日
◀	もどる
◀	TOP画面へ

時間貸し施設の場合

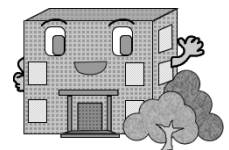
施設空き状況	
表示情報	
住吉テニスコート	
住吉テニスコート	
2015年12月22日(火)	
空き情報	
07:00~19:00 ○	
ログインして予約	
前日	翌日
◀	もどる
◀	TOP画面へ

- ・「ログインして予約」から利用者番号認証画面へ遷移します。
- ・「前日」「翌日」で前の日、次の日の検索結果を確認できます。
- ・「もどる」をタップすると、一つ前の画面に戻ります。
- ・「TOP画面へ」をタップすると、トップ画面に戻ります。



第3章 抽選期間確認の方法

ここでは抽選期間確認の方法を説明します。



抽選期間確認の方法

利用者登録をされていない方もご利用できます。

抽選期間確認の流れを以下に説明します。

① 認証前メニュー画面(TOP画面)より「抽選期間確認」をタップします。



② 抽選分類選択画面が表示されます。抽選分類を選択します。



③ 抽選一覧が表示され、抽選期間を確認することができます。



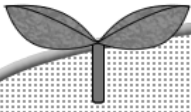
共通ボタン説明

TOP画面へ
認証前メニュー(TOP画面)へ戻ります。

次へ
次のページを表示します。

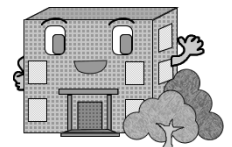
前へ
前のページを表示します。

もどる
一つ前の画面を表示します。



第4章 ログインの方法

ここではログインの方法を説明します。



ログインの方法

利用者情報を登録された方はこのメニュー画面で利用者番号(半角数字)・暗証番号(半角数字)を入力し、「認証」ボタンをタップすると、ログインすることができます。
ログイン後は、予約や抽選申し込みなど「登録されている方の専用メニュー」画面へ進みます。
⇒第5章へ(5-1 ページ)

以下の画面は利用者番号を取得していない方(利用者登録をされていない方)でもご覧いただけます。

- ・施設空き状況 2-1 ページ「空き状況検索の方法」
- ・抽選期間確認 3-1 ページ「抽選期間確認の方法」

刈谷市
公共施設予約案内システム

認証前メニュー

お知らせ
お知らせ内容を表示できます。

利用者番号

暗証番号

暗証番号を忘れた方はこちら

認証

施設空き状況

抽選期間確認

Copyright (C) City of Kariya

利用者番号
暗証番号を入力し
「認証」をタップし、
ログインします。

暗証番号再設定

登録しているメールアドレスに暗証番号再設定メールを送付いたします。メールアドレスを登録されていない場合、または登録したメールアドレスがご不明な場合は登録窓口までお越しください。

利用者番号

メールアドレス

送信

もどる

迷惑メール対策を行っている場合、epss.jpドメインからのメールを受信できるように設定してください。

ボタン説明

認証
登録されている方の専用メニュー画面を表示します。

暗証番号を忘れた方はこちら
登録しているメールアドレスにパスワード再設定メールを送付します。

メールアドレスを登録されていない場合、または登録したメールアドレスがご不明な場合は登録窓口までお越しください。
迷惑メール対策をおこなっている場合 epss.jp からのメールを受信できるように設定してください。

ボタン説明

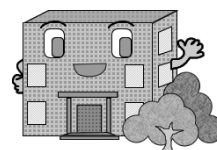
送信
利用者番号、メールアドレス入力後、送信ボタンをタップします。

もどる
認証前メニュー画面に戻ります。



第 5 章 登録されている方の専用メニュー

ここでは登録されている方の専用メニューを説明します。



登録されている方の専用メニュー

利用者番号のある方のみご利用になれます。

ログインすると、登録されている方の専用メニューが表示されます。
ボタンをタップすると以下の画面に移ります。

※()内はページ数

- ・予約の申込(6-1) 予約の確認(7-1) ・予約の変更(7-2) ・予約の取消(7-5)
- ・抽選の申込み(8-1) ・抽選申込みの確認(9-1) ・抽選申込みの変更(9-2)
- ・抽選申込みの取消し(9-5) ・抽選結果確認(10-1) ・当選確定済一覧(10-2)
- ・予約お気に入り登録(11-1) ・予約お気に入り削除(11-4) ・抽選お気に入り登録(11-5)
- ・抽選お気に入り削除(11-7) ・暗証番号変更(11-8) ・メールアドレス設定(11-9)

The diagram illustrates the user flow. On the left is the '認証前メニュー' (Pre-authentication menu) with fields for '利用者番号' (User ID) and '暗証番号' (PIN), and a '認証' (Authenticate) button highlighted with a red box. A red arrow points to the '認証後メニュー' (Post-authentication menu) in the center, which lists various reservation and lottery options. To the right is a 'ボタン説明' (Button explanation) box detailing the '認証' and 'ログアウト' (Logout) functions.

認証前メニュー

お知らせ

お知らせ内容を表示できます。

利用者番号

※半角入力

暗証番号

※半角入力

暗証番号を忘れた方はこちら

認証

認証後メニュー

利用者テスト利用権です。

予約の申込み

お気に入りから

目的・日時から

目的から

施設から

予約の確認

予約の変更

予約の取消

抽選の申込み

お気に入りから

目的から

抽選申込みの確認

ボタン説明

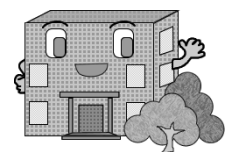
認証
利用者番号、パスワードを入力して「認証」ボタンをタップすると利用者認証確認画面を表示します。

ログアウト
タップすると、ログアウトしTOP画面(認証前メニュー)に戻ります。



第6章 予約の申込み方法

ここでは予約の申込み方法について説明します。



予約の申込み方法

ここでは認証後メニューの「予約申込み」の流れを説明します。

- ① 登録されている方の専用(認証後)メニューで予約申込み(お気に入りから、目的・日時から、目的から、施設から)のいずれかのメニューをタップします。



お気に入りから⇒6-2 ページ

目的・日時から⇒6-3 ページ

目的から⇒6-5 ページ

施設から⇒6-7 ページ

共通ボタン説明

ログアウト

施設予約システムトップ画面に戻ります。終了する場合は必ず押してください。



※「お気に入りから」の条件設定については、「第 11 章 11-1 ページ予約お気に入り登録」を参照してください。

お気に入り条件から(②～③)

② お気に入り条件を選択し、「**選択**」をタップします。

③ 期間設定画面が表示されます。
月日を指定します。曜日指定がある場合は曜日を選択し、「**検索開始**」をタップします。

お気に入り検索

2件の候補
1～2件を表示

予約お気に入り

お気に入り名:お花
利用目的分類:茶道・華道
利用目的:華道
館:十朋亭
施設:亀の間(10畳)
利用人数:5人
催し物名:教室

お気に入り名:定例会議
利用目的分類:会議・研修等
利用目的:講習会・セミナー
館:産業振興センター
施設:201会議室(30名)
利用人数:30人
催し物名:営業報告会

選択

もどる

期間設定

月日指定

2015

年

月

日

曜日指定

月曜日

火曜日

水曜日

木曜日

金曜日

土曜日

日曜日

祝日

検索開始

もどる

施設空き状況検索
結果画面が表示
されます。
⇒6-8 ページへ

共通ボタン説明

TOP画面へ

認証前メニュー(TOP画面)へ戻ります。

次へ

次のページを表示します。

もどる

一つ前の画面を表示します。

目的・日時から検索(④～⑧)

- ④ 利用目的分類の選択画面が表示されます。
 いずれかの利用目的分類をタップして選択します。



共通ボタン説明

TOP画面へ
 認証前メニュー(TOP画面)へ戻ります。

次へ
 次のページを表示します。

前へ
 前のページを表示します。

もどる
 一つ前の画面を表示します。

- ⑤ 利用目的の選択画面が表示されます。
 いずれかの利用目的をタップして選択します。



- ⑥ 期間設定画面が表示されます。
 月日を選択し「次へ」をタップします。



- ⑦ 利用時間設定画面が表示されます。
時間および地域を選択し「検索開始」をタップします。

※ 時間帯貸しの施設の場合、
時間指定が「午前」「午後」
「夜間」などで表示されます。



- ⑧ 利用施設選択画面が表示されます。
施設を選択します。



施設空き状況検索結果画面が
表示されます。
⇒6-8 ページへ

共通ボタン説明

TOP画面へ

認証前メニュー(TOP画面)へ戻ります。

次へ

次のページを表示します。

もどる

一つ前の画面を表示します。

目的から検索(⑨～⑬)

⑨ 利用目的分類の選択画面が表示されます。
いずれかの利用目的分類をタップして選択します。



⑩ 利用目的の選択画面が表示されます。
いずれかの利用目的をタップして選択します。



⑪ 館選択画面が表示されます。
いずれかの館(施設のまとめり)をタップして選択します。



→ 6-6 ページ⑫へ



・利用目的により施設選択画面を表示する場合があります。

- ⑫ 利用施設設定画面が表示されます。
施設を選択します。



- ⑬ 期間設定画面が表示されます。
月日指定または曜日指定をし、「検索開始」をタップします。



施設空き状況検索
結果画面が表示
されます。
⇒6-8 ページへ

共通ボタン説明

TOP画面へ

認証前メニュー(TOP画面)へ戻ります。

次へ

次のページを表示します。

もどる

一つ前の画面を表示します。

施設から検索(⑭～⑰)

⑭ 施設からの選択画面が表示されます。
施設名称を5文字まで入力し「検索」をタップします。
部分一致した施設を表示します。

刈谷市
公共施設予約案内システム

施設名検索

検索したい施設名を5文字まで入力できます。
部分一致した施設を検索します。

施設名

センター

検索

もどる

⑮ 利用館(候補)が表示されます。
いずれかの館をタップして選択します。

利用館選択

10件の候補
1～10件を表示

- 産業振興センター
- 中央生涯学習センター
- 北部生涯学習センター
- 南部生涯学習センター
- 社会教育センター
- 東刈谷市民センター内公民館
- 富士松市民センター内公民館
- 小垣江市民センター内公民館
- 北部市民センター内公民館
- 生きがいセンター

もどる

⑯ 選択した館の施設が表示されます。
いずれかの施設をタップして選択します。

利用施設選択

13件の候補
1～10件を表示

選択情報

- 館: 南部生涯学習センター
- 多目的ホールAB
- 多目的ホールA
- 研修室3(12名)
- 研修室4(12名)
- 陶芸室

次へ

もどる

⑰ 期間設定画面が表示されます。
月日指定または曜日指定をし、「検索開始」をタップします。

期間設定

月日指定

2015

年

月

日

曜日指定

- 月曜日
- 火曜日
- 水曜日

検索開始

もどる

施設空き状況検索
結果画面が表示さ
れます。
⇒6-8 ページへ

検索結果の確認

お気に入り、目的・日時、目的、施設などで絞りこみした空き状況の検索結果画面が表示されます。選択した施設によって、「時間帯貸し画面」または「時間貸し画面」など表示形式が異なります。○または、×で一週間の空き状況の検索結果画面が表示されます。

時間帯貸し施設の場合

選択し
「決定」をタップし
ます。

- ① 時間帯を選択し、「決定」をタップします。⇒6-9 ページへ予約確認画面が表示されます。

ボタン説明

決定

選択を確定します。

前日 翌日

前の日、次の日の検索結果を確認できます。

もどる

一つ前の画面に戻ります。

TOP画面へ

トップ画面に戻ります。

時間貸し施設の場合

○を選択し
タップします。

時間を入力

- ① 開始時間、終了時間を選択し「決定」をタップします。

⇒6-9 ページへ
予約確認画面が表示
されます。

- ② 利用人数、利用目的、催し物名が空白の場合、選択または入力し「決定」ボタンをタップします。

予約確認

予約情報

刈谷球場

刈谷球場

2015年12月26日 09:00～12:00

下記の情報を入力し決定 ボタンを押してください。

利用人数

40

利用目的

硬式野球

催し物名

選抜試合

決定

← 取消し

- ③ 予約結果画面が表示されます。予約番号やキャンセル限界日が表示されていますので、内容を確認してください。

予約結果

予約番号

2012041695

キャンセル

キャンセル期限は2015年12月23日です。

利用料金

利用料金は8,700円です。

予約申込みの確認メールを送信しますか？

はい

いいえ

予約申込みの確認メールを送信するかの選択をします。

予約申込完了

予約が完了しました。

連続予約へ

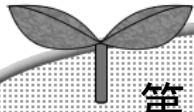
予約完了

引き続き予約する場合は「連続予約へ」をタップします。

予約が完了します。

注!

催し物名を入力する際には、必ず JIS 第1水準あるいは第2水準の文字を使用して入力してください。該当しない文字(例「高」など)を入力して設定を行うと、「データ通信を正しく行うことができませんでした。」というエラーが表示されます。

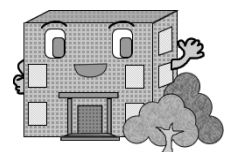


第7章 予約の確認・変更・取消の方法

7-1 予約の確認

7-2 予約の変更

7-3 予約の取消



予約の確認・変更・取消の方法

7-1 予約の確認

予約の確認方法の流れを以下に説明します。

- ① 登録されている方の専用メニュー画面の「予約の確認」をタップします。



- ② 予約の確認一覧画面が表示されます。



共通ボタン説明

ログアウト

施設予約システムトップ画面(認証前)に戻ります。終了する場合は必ず押してください。

TOP画面へ

認証後メニューのTOP画面へ戻ります。

7-2 予約の変更

予約の変更方法を以下に説明します。

- ① 登録されている方の専用メニュー画面の「予約の変更」をタップします。
- ② 予約変更一覧画面が表示されます。変更したい予約を選択し、「変更」をタップします。

The image shows two screenshots of a mobile application interface. The left screenshot is the '予約後メニュー' (Reservation After Menu) screen. It has a header '刈谷市 公共施設予約案内システム' and a sub-header '認証後メニュー'. Below this, it says '利用者:テスト利用者様です。'. There are two main sections: '予約の申込み' (Reservation Application) and '抽選の申込み' (Lottery Application). Under '予約の申込み', there are options: 'お気に入りから', '目的・日時から', '目的から', '施設から', '予約の確認', '予約の変更' (highlighted with a red box), and '予約の取消し'. Under '抽選の申込み', there are options: 'お気に入りから' and '目的から'. A red arrow points from the '予約の変更' option to the right screenshot. The right screenshot is the '予約変更' (Reservation Change) screen. It has a header '予約変更' and a sub-header '2件の候補 1~2件を表示'. Below this is a section '変更詳細' (Change Details) containing two items. The first item is selected with a blue square (highlighted with a red circle) and shows details: '1件目', '予約番号:2012041696', '利用日:2015年12月25日 金曜日', '利用時間:09:00~12:00', '館:中央生涯学習センター', '施設:401・402研修室(137人)'. The second item is unselected and shows details: '2件目', '予約番号:2012041695', '利用日:2015年12月26日 土曜日', '利用時間:09:00~12:00', '館:刈谷球場', '施設:刈谷球場'. At the bottom of the list is a '変更' (Change) button (highlighted with a red box) and a 'TOP画面へ' (Back to Top Screen) button.

共通ボタン説明

ログアウト

施設予約システムトップ画面(認証前)に戻ります。終了する場合は必ず押してください。

TOP画面へ

認証後メニューのTOP画面へ戻ります。

- ③ 予約内容確認画面が表示されます。時間の変更がある場合変更を行い、よろしければ「決定」をタップします。

予約内容確認

選択明細

予約番号: 2012041696

利用日: 2015年12月25日 金曜日

利用時間: 09:00~12:00

館: 中央生涯学習センター

施設: 401・402研修室(137人)

時間指定

09:00 ▼

~

15:00 ▼

決定

◀ **もどる**

- ④ 予約確認画面が表示され、変更する情報を入力し、よろしければ「決定」をタップします。

予約確認

選択明細

予約番号: 2012041696

利用日: 2015年12月25日 金曜日

利用時間: 09:00~15:00

館: 中央生涯学習センター

施設: 401・402研修室(137人)

下記の情報を入力し決定ボタンを押してください。

利用人数

100

利用目的

講習会・セミナー ▼

催し物名

決定

◀ **もどる**

- ⑤ 予約変更確認画面が表示されます。変更確認がされ「はい」または「いいえ」をタップします。

予約変更確認

予約を変更します。よろしいですか。

はい

いいえ

ボタン説明

決定

予約明細の変更を行い、決定ボタンを押すと情報が変更され確定します。

もどる

一つ前の画面を表示します。

- ⑥ ⑤で「はい」を選択すると予約変更確認画面が表示されます。
確認メールの送信確認を選択します。

予約変更確認

変更明細
予約番号: 2012041696
利用日: 2015年12月25日金曜日
利用時間: 09:00~15:00
館: 中央生涯学習センター
施設: 401・402研修室(137人)

確認メールを送信しますか？

はい

いいえ

- ⑦ メール送信完了画面が表示され、予約の変更が完了します。

メール送信完了

予約変更を確認しました。

← 変更可能一覧へ

← メニューへ

②の予約変更一覧画面が表示されます。

①の認証後メニュー画面が表示されます。

7-3 予約の取消

予約の取消方法を以下に説明します。

- ① 登録されている方の専用メニュー画面の「予約の取消し」をタップします。



- ② 予約取消し一覧画面が表示されます。取り消したい予約を選択し、「取消し」をタップします。



共通ボタン説明

ログアウト

施設予約システムトップ画面(認証前)に戻ります。終了する場合は必ず押してください。

TOP画面へ

認証後メニューのTOP画面へ戻ります。

- ③ 予約取消確認画面が表示されます。よろしければ「削除」をタップします。

予約取消確認

取消明細
予約番号:2012041695
利用日:2015年12月26日土曜日
利用時間:09:00~12:00
館:刈谷球場
施設:刈谷球場

削除

◀ もどる

- ④ 予約取消メール送信確認画面が表示され、確認メールの送信確認を選択します。

予約取消メール送信確認

取消完了明細
予約番号:2012041695
利用日:2015年12月26日土曜日
利用時間:09:00~12:00
館:刈谷球場
施設:刈谷球場

確認メールを送信しますか？

はい

いいえ

- ⑤ ④で「はい」を選択するとメール送信完了画面が表示され、取消しが完了します。

メール送信完了

予約取消を確認しました。

◀ 取消し可能一覧へ

◀ TOP画面へ

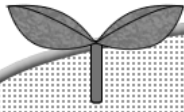
②の予約取消し画面が表示されます。

①の認証後メニュー画面が表示されます。

ボタン説明

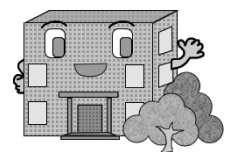
もどる
一つ前の画面を表示します。

TOP画面へ
認証後メニューの TOP 画面へ戻ります。



第 8 章 抽選の申込み方法

ここでは抽選の申込み方法を説明します。



抽選の申し込み方法

抽選の申し込みの流れを以下に説明します



- ① 認証後メニューの「抽選申し込み」では抽選申し込みの検索方法を選択できます。抽選申し込みの条件(お気に入りから、目的から)をタップします。

お気に入りから
利用者個別設定で設定している抽選お気に入り条件選択画面を表示します。⇒[8-2 ページ③](#)へ

目的から
目的分類画面を表示します。
⇒[8-3 ページ③](#)へ

「お気に入りから」検索(②~④、⑧~⑫)

※「お気に入りから」検索をするには、お気に入り条件をあらかじめ登録しておきます。

登録方法は「第11章 利用者個別設定の方法 抽選お気に入り登録」11-5 ページを参照してください。

- ② 8-1ページ①で「お気に入りから」を選択すると、抽選お気に入り条件選択画面が表示されます。お気に入りの複数ある場合はいずれかを選び「**選択**」をタップします。

刈谷市
公共施設予約案内システム

お気に入り検索

3件の候補
1~3件を表示

抽選お気に入り

お気に入り名: 十朋
抽選分類: 十朋亭
館: 十朋亭
施設: 城の間

お気に入り名: カメ
抽選分類: 十朋亭
館: 十朋亭
施設: 亀の間

お気に入り名: 神田テニス
抽選分類: テニスコート
館: 神田公園テニスコート
施設: 神田テニスコートB

選択

- ③ 抽選利用日時間設定画面が表示されます。

刈谷市
公共施設予約案内システム

利用日設定

月日指定

月

日

決定

もどる

- ④ 抽選利用日時間を選択し「**決定**」をタップします。⇒8-4 ページ⑧へ

刈谷市
公共施設予約案内システム

利用日設定

月日指定

4

月

7

日

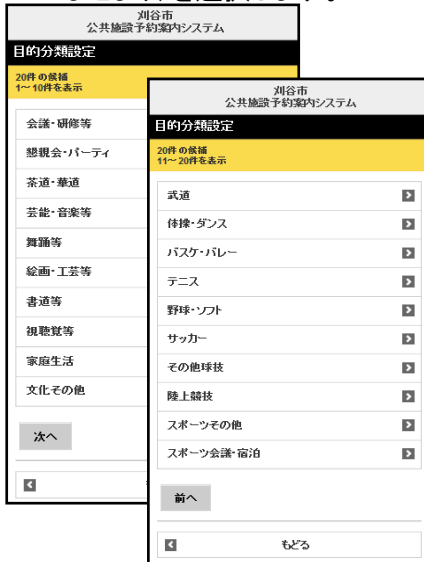
決定

もどる

目的から検索(②~⑫)

※目的から検索します。8-1 ページ①で「目的から」をタップします。

- ② 抽選利用目的分類の設定画面が表示されます。利用目的分類(利用目的のまとめ)を選択します。



- ③ 抽選利用目的の設定画面が表示されます。利用目的を選択します。



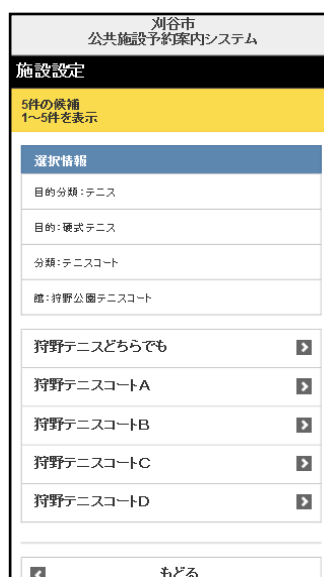
- ④ 抽選分類画面が表示されます。申込可能な抽選を選択します。



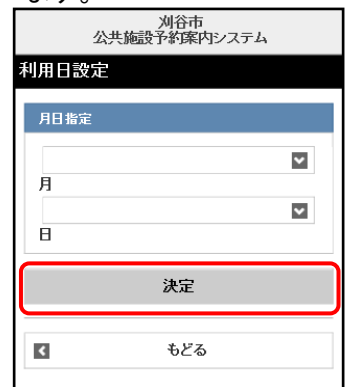
- ⑤ 抽選館選択画面が表示されます。館を選択します。



- ⑥ 抽選施設設定画面が表示されます。施設を選択します。

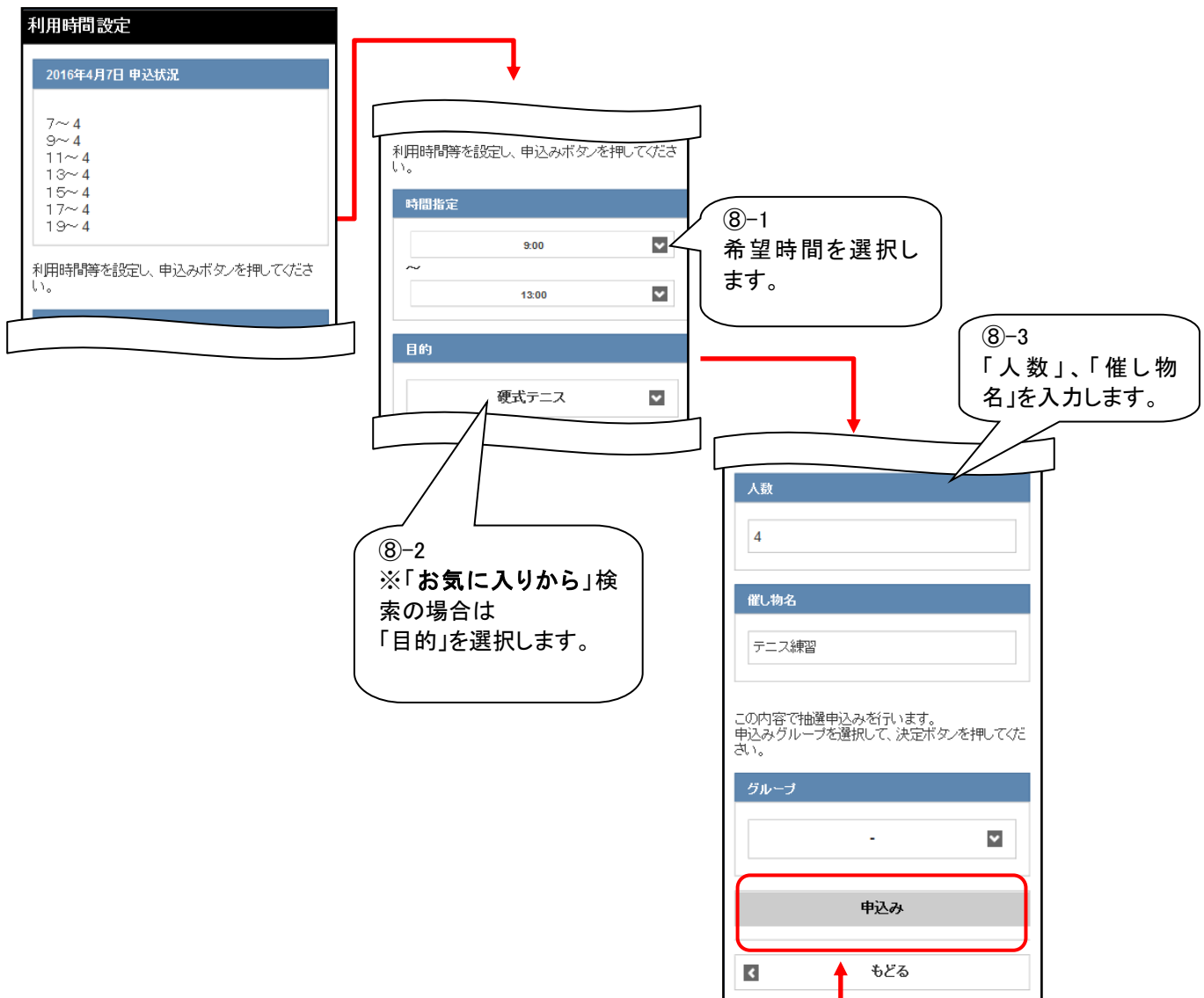


- ⑦ 利用日設定画面が表示されます。抽選利用日時間を選択し「決定」をタップします。



利用目的によっては、館選択画面を表示せず施設選択画面を表示する場合があります。

⑧ 抽選利用時間設定画面が表示されます。



⑨ 選択した内容を確認し、よろしければ「申込み」ボタンをタップします。

注意

催し物名を入力する際には、必ず第1水準あるいは第2水準の文字を使用して入力してください。常用漢字でない漢字(例「高」など)を入力して設定を行うと、「データ通信を正しく行うことができませんでした。」というエラーが出力されます。

- ⑩ 抽選申込み確認画面が表示されます。
入力内容を確認し、よろしければ「決定」をタップします。

刈谷市
公共施設予約案内システム

申込み内容確認

申込み内容

【分類】テニスコート
【館】狩野公園テニスコート
【施設】狩野テニスどちらでも
【利用日】2016年4月7日(木)
【時間】9:00~13:00
【利用目的】硬式テニス
【人数】4人
【催し物名】テニス練習
【申込グループ】-

抽選お気に入り

お気に入りに追加

決定

◀ もどる

ボタン説明

お気に入りに追加
 チェックを入れると、申し込み内容で設定した抽選をお気に入りに登録することができます。

- ⑪ 抽選申込みメール送信確認画面が表示され、「はい」または「いいえ」を選択します。

刈谷市
公共施設予約案内システム

抽選申込みメール送信確認

抽選申込みが完了しました。抽選申込みの確認メールを送信しますか？

はい

いいえ

- ⑫ 抽選申込完了画面が表示され、完了します。

刈谷市
公共施設予約案内システム

抽選申込完了

抽選申込みが完了しました。
連続入力する場合は下記条件より指定できません。

目的から指定 ▶

館から指定 ▶

施設から指定 ▶

利用日から指定 ▶

◀ TOP画面へ



抽選申込みが完了すると、引き続き別の抽選申込みができます。
以下のいずれかのボタンをタップし、条件を変えて抽選申込みを行ってください。

- ・目的から指定 ・館から指定
- ・施設から指定 ・利用日から指定

※例)館、施設とも前回の申込みと同じ内容で利用日のみ変えて申込みたい場合
⇒「利用日から指定」ボタンをタップします。



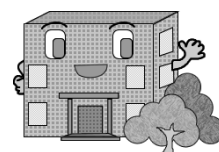
第9章 抽選申込みの確認・変更・取消の方法

ここでは抽選申込みの確認・取消を説明します。

9-1 抽選申込みの確認

9-2 抽選申込みの変更

9-3 抽選申込みの取消



抽選申込みの確認・変更・取消の方法

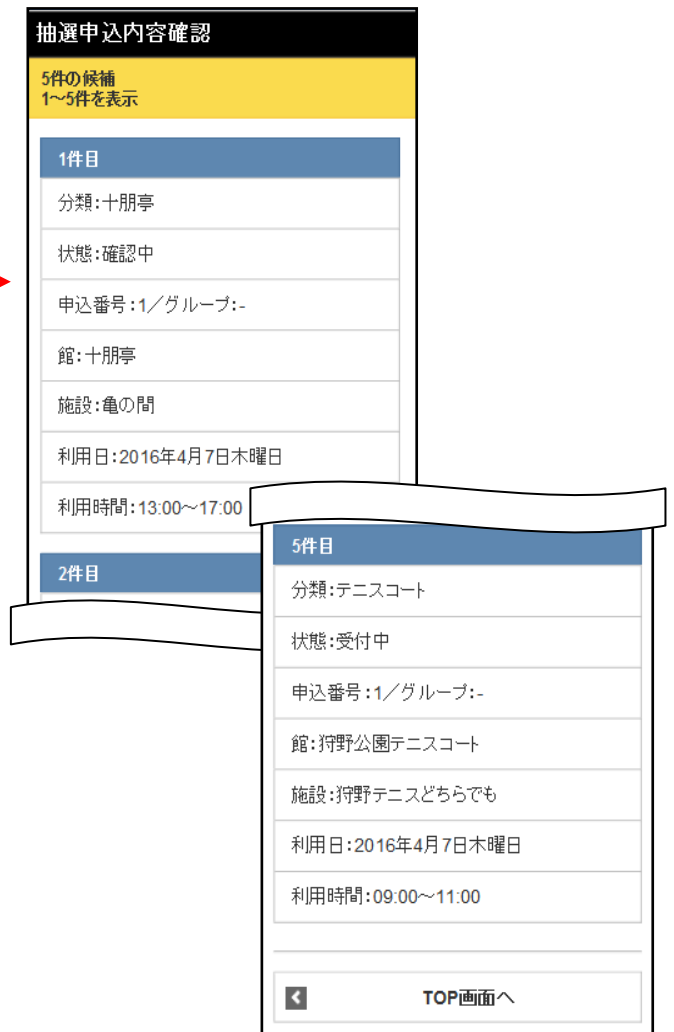
9-1 抽選申込みの確認

抽選申込みの確認方法の流れを以下に説明します。

- ① 登録されている方の専用メニュー画面の「抽選申込み確認」ボタンをタップします。



- ② 抽選申込内容確認画面が表示されます。抽選申込みを確認できます。「TOP 画面へ」ボタンをタップすると、認証後メニュートップ画面に戻ります。



共通ボタン説明

TOP画面へ
登録されている方の専用メニューへ遷移します。

もどる
一つ前の画面へ戻ります。

ログアウト
施設予約システムトップ画面に戻ります。

9-2 抽選申込みの変更

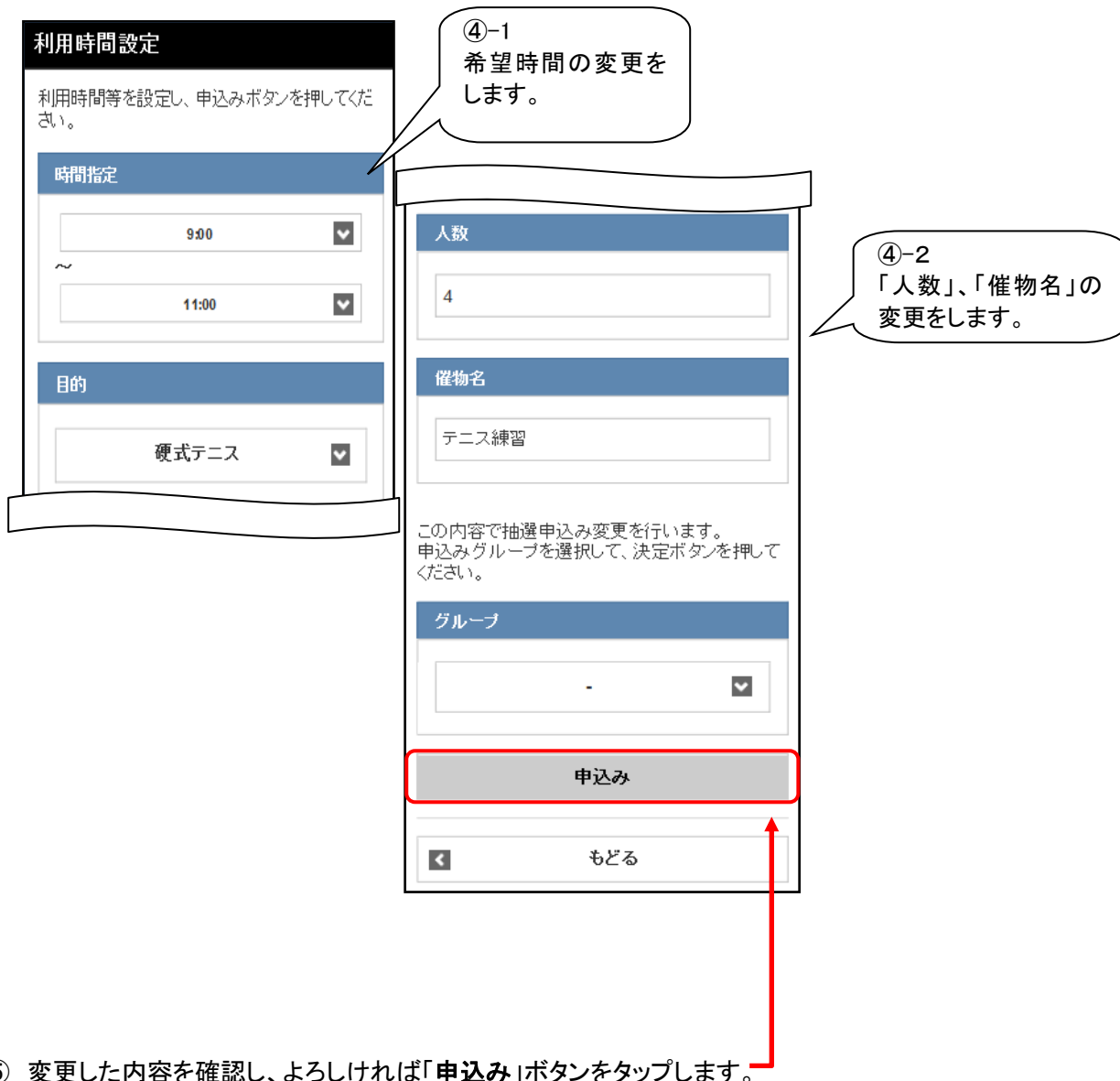
抽選申込みの変更方法の流れを以下に説明します。

- ① 登録されている方の専用メニュー画面の「抽選申込みの変更」をタップします。
- ② 抽選申込みの変更画面が表示されます。変更したい抽選申込みを選択し、「変更」をタップします



- ③ 利用日設定画面が表示されます。月日を変更し、よろしければ「決定」ボタンをタップします

④ 利用時間設定画面が表示されます。



- ⑥ 変更内容確認画面が表示されます。
変更内容を確認し、よろしければ「決定」
ボタンをタップします

変更内容確認

変更内容

【分類】テニスコート
【館】狩野公園テニスコート
【施設】狩野テニスどちらでも
【利用日】4月10日(日)
【時間】9:00~11:00
【利用目的】硬式テニス
【人数】6人
【催物名】テニス練習
【申込グループ】-

決定

もどる

- ⑦ 抽選変更メール送信確認画面が
表示されます。「はい」または「いいえ」を選択
します。

抽選変更メール送信確認

申込みを変更しました。
抽選申込み変更の確認メールを送信しますか？

はい

いいえ

- ⑧ 抽選申込みの変更確認画面が
表示されます。
抽選申込みの変更が完了します。

抽選申込みの変更確認

抽選申込みを変更しました。

変更可能一覧へ

TOP画面へ

- ②の抽選申込み変更
画面が表示されます。

- ①の認証後メニュー画面
が表示されます。

共通ボタン説明

TOP画面へ

登録されている方の専用メニュー
へ遷移します。

もどる

一つ前の画面へ戻ります。

ログアウト

施設予約システムトップ画面に戻
ります。

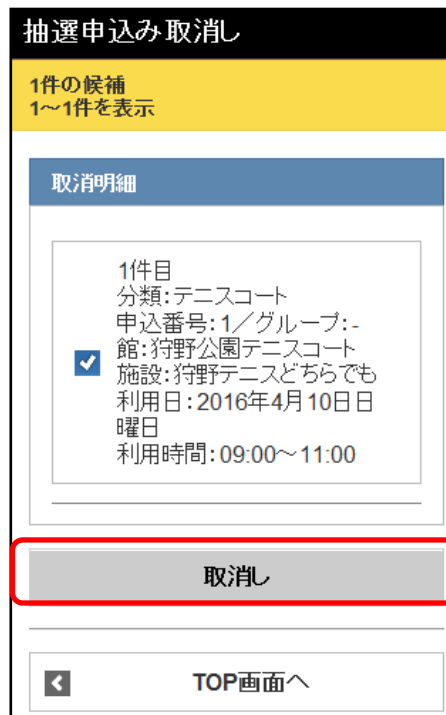
9-3 抽選申込みの取消

抽選申込みの取消し方法の流れを以下に説明します。

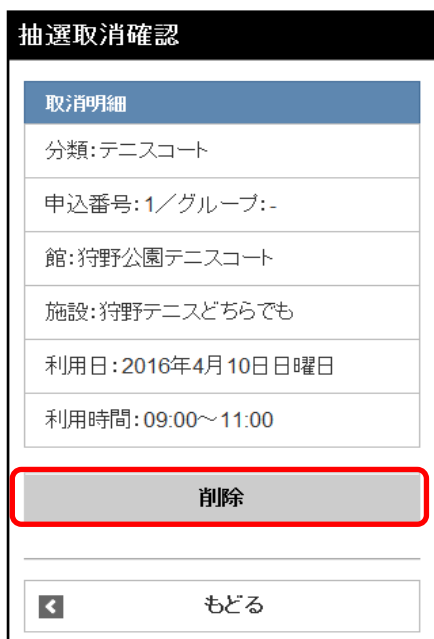
- ① 登録されている方の専用メニュー画面の「抽選申込みの取消し」をタップします。



- ② 抽選申込み取消し画面が表示されます。取消したい抽選申込みを選択し、「取消し」をタップします



- ③ 抽選取消確認画面が表示されます。よろしければ「削除」ボタンをタップします



- ④ 抽選取消メール送信確認画面が表示されます。
取消確認メール送信の選択をします。

抽選取消メール送信確認

取消完了明細
分類: テニスコート
申込番号: 1 / グループ: -
館: 狩野公園テニスコート
施設: 狩野テニスどちらでも
利用日: 2016年4月10日 日曜日
利用時間: 09:00~11:00

抽選申込み取消の確認メールを送信しますか？

はい

いいえ

- ⑤ 抽選申込み取消完了画面が表示されます。
以上で抽選申込みの取消は完了となります。

抽選申込み取消完了

抽選申込み取消が完了しました。

←
取消し可能一覧へ

←
TOP画面へ

- ①の認証後メニュー画面
が表示されます。

- ②の抽選申込み取消し
画面が表示されます。

ボタン説明

取消し可能一覧へ
抽選申込み取消し画面が表示されます。

TOP画面へ
施設予約認証後メニューTOP画面を表示します。

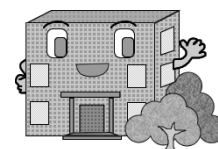


第 10 章 当選結果確認の方法

ここでは当選結果の確認方法を説明します

10-1 抽選結果確認

10-2 当選確定済一覧

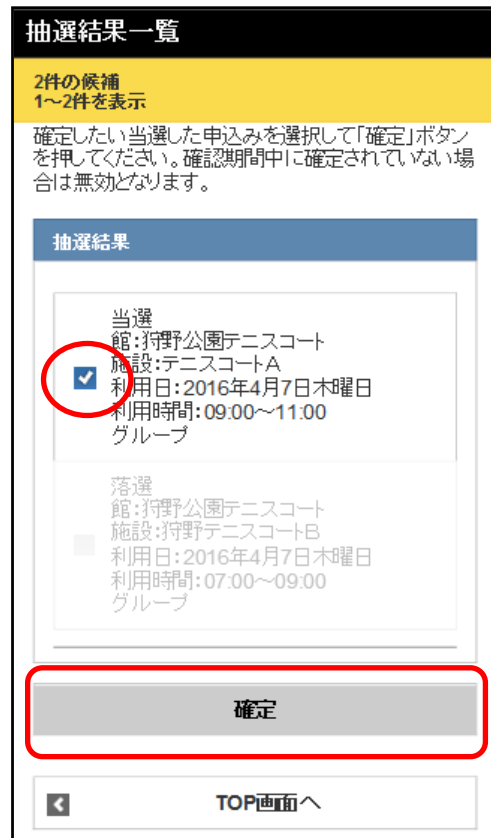


当選結果確認の方法

10-1 抽選結果確認

当選結果確認の流れを以下に説明します。

- ① 認証後メニュー画面の
抽選結果確認をタップします。
- ② 抽選結果一覧画面が表示されます。
確定したい当選した申込みを選択して、
「確定」をタップします。
また、落選したものは、当選結果の下に
表示されます。



- ③ 当選の確認処理完了画面が表示
されます。
確定処理が終了します。



ボタン説明

TOP画面へ
施設予約システムトップ画面（認
証後）に戻ります

確定
当選した申込みを確定します。

10-2 当選確定済一覧

当選結果の確定済一覧が確認できます。

※確認済みの当選内容は振替日になると、予約申込みとして自動的に振替られます。

確認期間までに確定されていない場合は、無効(取消し)となります。

- ① 当選確定済一覧をタップします。
- ② 当選確定済一覧画面が表示されます。
当選確定明細を確認できます。

刈谷市
公共施設予約案内システム

認証後メニュー

- 抽選の申込み
- お気に入りから
- 目的から
- 抽選申込みの確認
- 抽選申込みの変更
- 抽選申込みの取消し
- 抽選結果確認
- 当選確定済一覧**

当選確定済一覧

5件の候補
1~5件を表示

当選確定明細

当選
館:十朋亭
施設:亀の間(10畳)
■ 利用日:2016年4月7日木曜日
利用時間:13:00~17:00
グループ
料金:750円

当選
館:狩野公園
施設:テニ
■ 利用日:201
利用時間:09
グループ

当選
館:十朋亭
施設:城の間(10畳)
■ 利用日:2016年4月16日土曜日
利用時間:17:30~21:00
グループ
料金:950円

当選
館:十朋亭
施設:城の間(10畳)
■ 利用日:2016年4月21日木曜日
利用時間:09:00~12:30
グループ
料金:650円

確定の取消し

TOP画面へ

共通ボタン説明

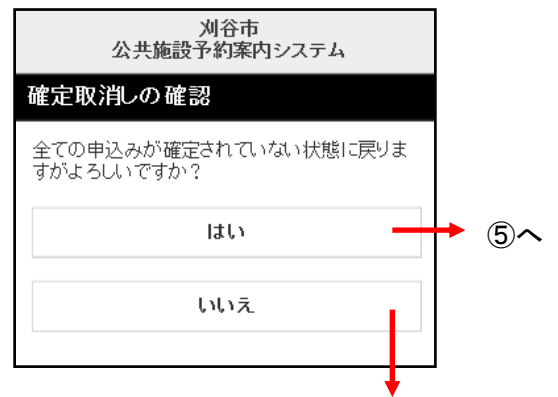
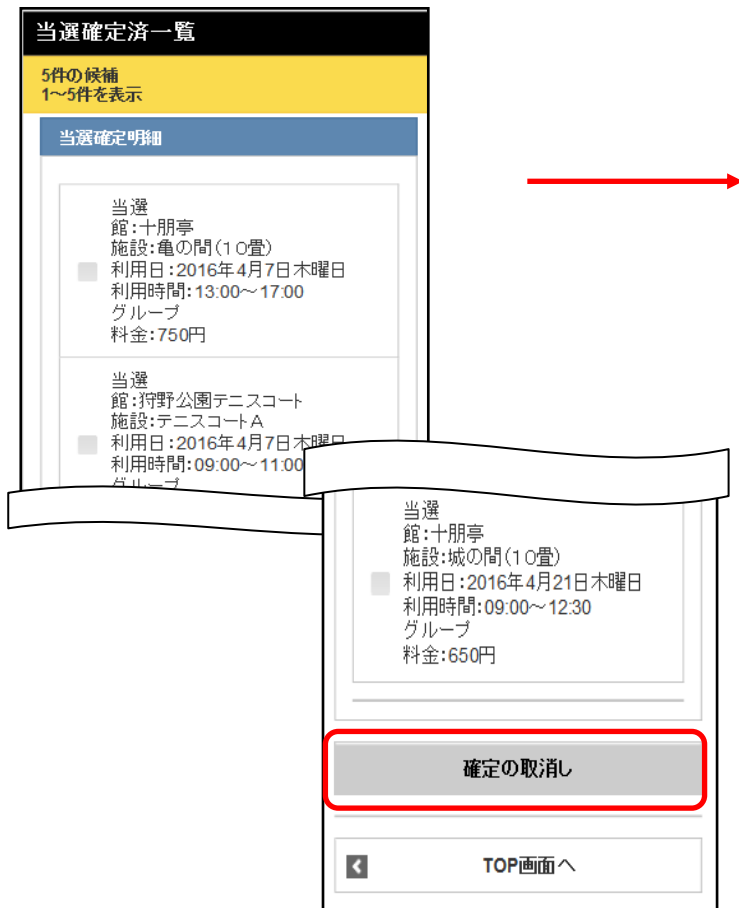
TOP画面へ

施設予約システムトップ画面(認証後)に戻ります。

当選確定済一覧より確定の取消しを行うことができます。

③ 当選確定済一覧画面より「確定の取消し」をタップします。

④ 確定取消し確認画面が表示されます。「はい」または「いいえ」を選択します。
※「はい」を選択すると、全ての申込が確定されていない状態に戻ります。



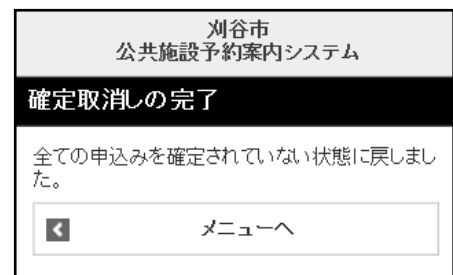
③の当選確定済一覧画面へ戻ります。

⑤ 確定取消しの完了画面が表示されます。当選の確定取消しが完了します。

ボタン説明

TOP画面へ
施設予約システムトップ画面(認証後)に戻ります

メニューへ
認証後メニュー画面を表示します。





第 11 章 利用者個別設定の方法

ここでは利用者個別設定の方法を説明します。

11-1 予約お気に入り登録

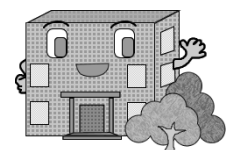
11-2 予約お気に入り削除

11-3 抽選お気に入り登録

11-4 抽選お気に入り削除

11-5 暗証番号変更

11-6 メールアドレス設定

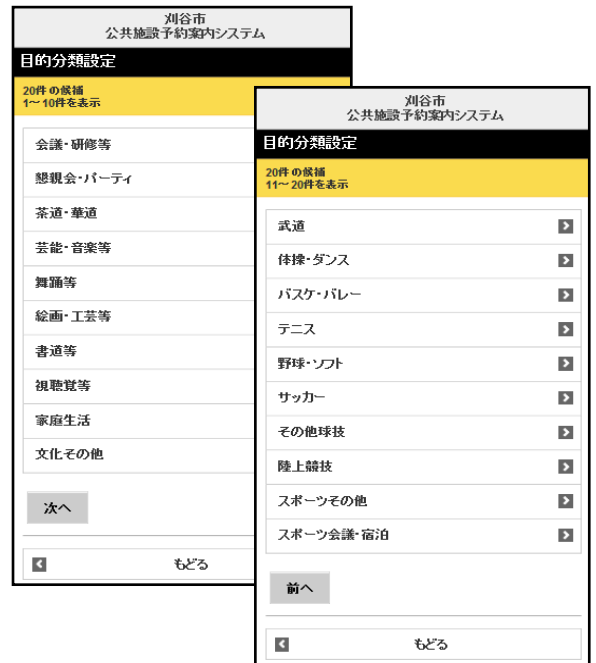


利用者個別設定の方法

11-1 予約お気に入り登録

空き状況検索で使用するお気に入り条件の設定を行うことができます。

- ① 認証後メニュー画面の「予約お気に入り登録」をタップします。
予約・・・目的分類名⇒目的名⇒館名⇒施設名の順にお気に入り設定を行います。
- ② 利用目的分類選択画面が表示されます。
いずれかの利用目的分類(利用目的のまとまり)をタップして選択します。



共通ボタン説明

- 次へ**
次のページを表示します。
- 前へ**
前のページを表示します。
- TOP画面へ**
登録されている方の専用メニューへ遷移します。
- もどる**
一つ前の画面へ戻ります。
- ログアウト**
施設予約システムトップ画面に戻ります。

- ③ 利用目的選択画面が表示されます。
いずれかの利用目的をタップして選択します。

刈谷市
公共施設予約案内システム

目的選択

4件の候補
1~4件を表示

選択情報

利用目的分類: 会議・研修等

会議・研修 ▶

講演 ▶

講習会・セミナー ▶

面接 ▶

もどる

- ④ 館選択画面が表示されます。
いずれかの館をタップして選択します。

刈谷市
公共施設予約案内システム

館選択

4件の候補
1~4件を表示

選択情報

利用目的分類: 会議・研修等

利用目的: 講習会・セミナー

産業振興センター ▶

中央生涯学習センター ▶

北部生涯学習センター ▶

国際プラザ ▶

もどる

- ⑤ 施設選択画面が表示されます。
いずれかの施設をタップして選択します。

施設選択

23件の候補
1~10件を表示

選択情報

利用目的分類: 会議・研修等

利用目的: 講習会・セミナー

館: 産業振興センター

201会議室(30名) ▶

202会議室(18名) ▶

203会議室(48名)

204会議室(16名)

205会議室(14名)

602会議室(30名) ▶

603会議室(63名) ▶

604会議室(4月1日から) ▶

前へ

もどる

- ⑥ お気に入り検索条件登録画面が表示されます。
お気に入り名、人数、催し物名を入力し
「設定」をタップしお気に入りを登録します。

予約お気に入り登録

以下の条件でお気に入りを登録します。よろしいですか？

選択情報

利用目的分類: 会議・研修等

利用目的: 講習会・セミナー

館: 産業振興センター

施設: 201会議室(30名)

お気に入り名

定例会議

利用人数

30

催し物名

営業報告会

設定

取消し

- ⑦ お気に入り登録完了画面が表示されます。

刈谷市
公共施設予約案内システム

予約お気に入り登録完了

お気に入り条件を登録しました。

◀ TOP画面へ

⑥-1
「お気に入り名」を入力
します。
判別しやすい名称で設
定します。

⑥-2
利用人数を入力します。
利用人数を設定すると
予約申込み時に自動で
設定されます。

⑥-3
催し物名を入力します。
催し物名を設定すると予
約申込み時に自動で設
定されます。

ボタン説明

設定
お気に入りに登録します。

取消し
設定内容が取消しされ、施設選択
画面へ戻ります。

注意

お気に入り名・催し物名を入力する際には、必ず第1水準あるいは第2水準の文字を使用して入力してください。
常用漢字でない漢字(例「高」など)を入力して設定を行うと、「データ通信を正しく行うことができませんでした。」というエラーが出力されます。

11-2 予約お気に入り削除

空き状況検索で使用するお気に入り条件の削除を行うことができます。

- ① 登録されている方の専用メニュー画面の「予約お気に入り削除」をタップします。
予約お気に入り取消画面が表示されます。
削除したい予約お気に入りを選択し「削除」をタップします。
- ② お気に入り取消確認画面が表示されます。
「削除」をタップします。

予約お気に入り取消

3件の候補
1~3件を表示

予約お気に入り

1.
お気に入り名: お花
利用目的分類: 茶道・華道
利用目的: 華道
館: 十朋亭
施設: 亀の間(10畳)
利用人数: 5人
催し物名: 教室
2.
お気に入り名: 定例会議
利用目的分類: 会議・研修等
利用目的: 講習会・セミナー
館: 産業振興センター
施設: 201会議室(30名)
利用人数: 30人
催し物名: 営業報告会
3.
お気に入り名: サッカー同好会
利用目的分類: サッカー
利用目的: サッカー
館: 亀城公園運動広場
施設: 亀城公園A・B
利用人数: 15人
催し物名: サッカー練習

削除

← TOP画面へ

予約お気に入り取消確認

取消お気に入り

お気に入り名: サッカー同好会

利用目的分類: サッカー

利用目的: サッカー

館: 亀城公園運動広場

施設: 亀城公園A・B

利用人数: 15人

催し物名: サッカー練習

削除

← もどる

- ③ お気に入り取消完了画面が表示されます。

刈谷市
公共施設予約案内システム

予約お気に入り取消完了

お気に入り条件を削除しました。

← TOP画面へ

11-3 抽選お気に入り登録

抽選申込みで使用するお気に入り条件の設定を行うことができます。

- ① 認証後メニュー画面の「抽選お気に入り登録」をタップします。
抽選・・・抽選分類名⇒施設名の順にお気に入り設定を行います。
- ② 抽選分類選択画面が表示されます。
いずれかの利用目的分類(利用目的のまとまり)をタップして選択します。

認証後メニュー

利用者: テスト利用者様です。

- 予約の申込み
- お気に入りから
- 目的・日時から
- 目的から
- 抽選お気に入り登録**
- 抽選お気に入り削除
- 暗証番号変更
- メールアドレス設定
- ログアウト

分類設定

11件の候補
1～10件を表示

- 十朋亭
- 産業振興センター
- 生涯学習施設
- 体育館
- ウイングアリーナ刈谷
- グラウンド
- テニスコート**
- 社会教育施設
- 高齢者福祉施設
- 学校開放

次へ

もどる

分類設定

11件の候補
11～11件を表示

- 障害者福祉施設

前へ

もどる

共通ボタン説明

TOP画面へ
登録されている方の専用メニューへ遷移します。

次へ
次のページを表示します。

前へ
前のページを表示します。

もどる
一つ前の画面へ戻ります。

ログアウト
施設予約システムトップ画面に戻ります。

③ 施設設定画面が表示されます。いずれかの館をタップして選択します。

施設設定

6件の候補
1~6件を表示

選択情報

抽選分類: テニスコート

狩野公園テニスコート ▶

塩田テニスコート ▶

住吉テニスコート ▶

神田公園テニスコート ▶

洲原公園センターコート ▶

洲原公園テニスコート ▶

◀ もどる

④ いずれかの施設をタップして選択します。

施設設定

3件の候補
1~3件を表示

選択情報

抽選分類: テニスコート

館: 住吉テニスコート

住吉テニスどちらでも ▶

住吉テニスコートA ▶

住吉テニスコートB ▶

◀ もどる

⑤ 選択情報登録画面が表示されます。お気に入り名を入力し「設定」をタップします。

抽選お気に入り登録

以下の条件でお気に入り登録します。よろしいですか？

選択情報

抽選分類: テニスコート

館: 住吉テニスコート

施設: 住吉テニスどちらでも

お気に入り名

定期練習

設定

◀ 取消し

⑥ 登録完了画面が表示され登録が完了します。「TOP 画面へ」をタップして戻ります。

刈谷市
公共施設予約案内システム

抽選お気に入り登録完了

お気に入り条件を登録しました。

◀ TOP画面へ

共通ボタン説明

TOP画面へ

登録されている方の専用メニューへ遷移します。

もどる

一つ前の画面へ戻ります。

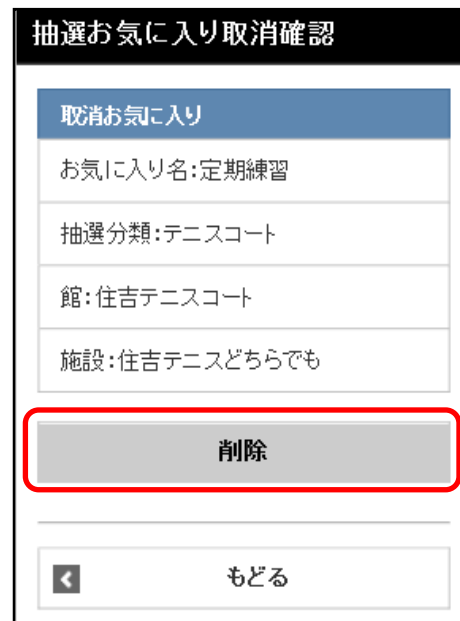
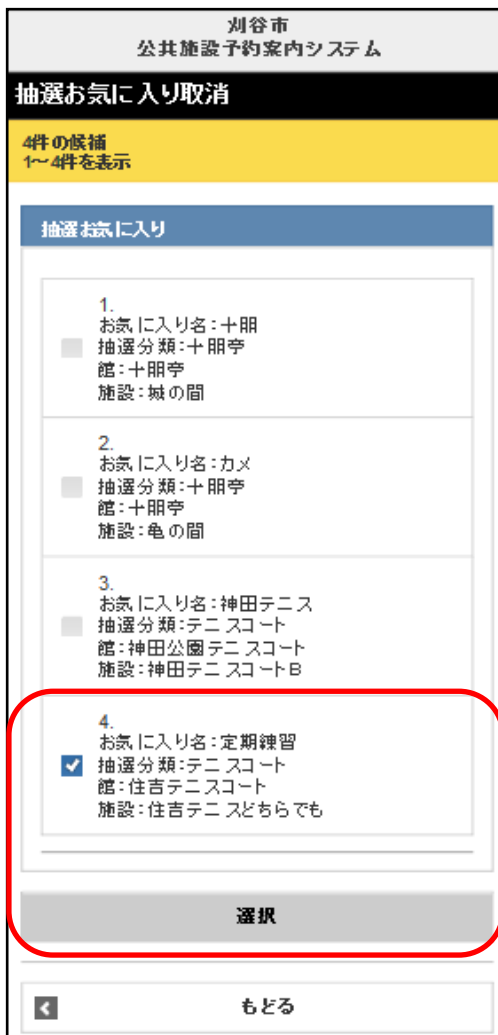
ログアウト

施設予約システムトップ画面に戻ります。

11-4 抽選お気に入り削除

抽選申込みで使用するお気に入り条件の削除を行うことができます。

- ① 登録されている方の専用メニュー画面の「抽選お気に入り削除」をタップすると抽選お気に入り取消画面が表示されます。削除したい抽選お気に入りを選択し「選択」をタップします。
- ② 抽選お気に入り取消確認画面が表示されます。「削除」をタップします。
- ③ 抽選お気に入り取消完了画面が表示されます。



- ③ 抽選お気に入り取消完了画面が表示されます。



11-5 暗証番号変更

暗証番号を変更します。

- ① 登録されている方の専用メニュー画面の「暗証番号変更」をタップします。

刈谷市
公共施設予約案内システム

認証後メニュー

利用者:テスト利用者様です。

予約の申込み

お気に入りから ▶

目的・日時から ▶

目的から ▶

予約お気に入り登録 ▶

予約お気に入り削除 ▶

抽選お気に入り登録 ▶

抽選お気に入り削除 ▶

暗証番号変更 ▶

メールアドレス設定 ▶

ログアウト

- ② 暗証番号変更画面が表示されます。

暗証番号変更

現在の暗証番号

.....

新しい暗証番号

.....

新しい暗証番号(確認)

.....

登録済メールアドレスに、確認メールが届きます。
迷惑メール対策を行っている場合、[epss.jp](mailto:epss.jp@epss.jp)ドメインからのメールを受信できるように設定してください。

決定

TOP画面へ

- ・現在の暗証番号
 - ・新しい暗証番号
 - ・新しい暗証番号の確認
- を入力し「決定」をタップします。

※暗証番号は●で表示されます。間違えないよう注意して入力してください。

- ③ 変更完了画面が表示されます。

刈谷市
公共施設予約案内システム

暗証番号変更完了

新しい暗証番号は変更されました。

TOP画面へ

11-6 メールアドレス設定

利用者が登録しているメールアドレスを設定・変更・削除します。

- ① 登録されている方の専用メニュー画面の「メールアドレス設定」をタップします。

刈谷市
公共施設予約案内システム

認証後メニュー

利用者:テスト利用者様です。

予約の申込み

お気に入りから ▶

目的・日時から ▶

目的から ▶

予約お気に入り登録 ▶

予約お気に入り削除 ▶

抽選お気に入り登録 ▶

抽選お気に入り削除 ▶

暗証番号変更 ▶

メールアドレス設定 ▶

ログアウト

- ② メールアドレス登録・変更・削除画面が表示されます。変更したいメールアドレスを入力し、メール通知をする場合は「する」を選択し、「決定」をタップします。

メールアドレス登録・変更・削除

アドレスを空白にしたまま決定ボタンを押すと、登録されているアドレスは削除されます。

現在のアドレス1

aaaaaaaa@bbb.cc

テスト送信

メールアドレス1入力

aaaaaaaa@bbb.cc

メール通知

する

しない


現在のアドレス2

迷惑メール対策を行っている場合、epss.jpドメインからのメールを受信できるように設定してください。

決定

TOP画面へ

- ③ メールアドレス設定完了画面が表示されます。

刈谷市 公共施設予約案内システム	
メールアドレス設定完了	
メールアドレス設定の変更が完了しました。	
	TOP画面へ

注!意

メールアドレス入力欄を空白にしたまま「決定」を押すと、登録されているメールアドレスは削除されます。