

刈谷市歴史博物館カレンダー 令和8年度

2026

4	日	月	火	水	木	金	土
				1	2	3	4
5	6	7	8	9	10	11	
12	13	14	15	16	17	18	
19	20	21	22	23	24	25	
26	27	28	29	30			

5	日	月	火	水	木	金	土
						1	2
3	4	5	6	7	8	9	
10	11	12	13	14	15	16	
17	18	19	20	21	22	23	
24	25	26	27	28	29	30	
31							

6	日	月	火	水	木	金	土
	1	2	3	4	5	6	
7	8	9	10	11	12	13	
14	15	16	17	18	19	20	
21	22	23	24	25	26	27	
28	29	30					

7	日	月	火	水	木	金	土
			1	2	3	4	
5	6	7	8	9	10	11	
12	13	14	15	16	17	18	
19	20	21	22	23	24	25	
26	27	28	29	30	31		

8	日	月	火	水	木	金	土
							1
2	3	4	5	6	7	8	
9	10	11	12	13	14	15	
16	17	18	19	20	21	22	
23	24	25	26	27	28	29	
30	31						

9	日	月	火	水	木	金	土
			1	2	3	4	5
6	7	8	9	10	11	12	
13	14	15	16	17	18	19	
20	21	22	23	24	25	26	
27	28	29	30				

10	日	月	火	水	木	金	土
				1	2	3	
4	5	6	7	8	9	10	
11	12	13	14	15	16	17	
18	19	20	21	22	23	24	
25	26	27	28	29	30	31	

11	日	月	火	水	木	金	土
1	2	3	4	5	6	7	
8	9	10	11	12	13	14	
15	16	17	18	19	20	21	
22	23	24	25	26	27	28	
29	30						

2027

12	日	月	火	水	木	金	土
			1	2	3	4	5
6	7	8	9	10	11	12	
13	14	15	16	17	18	19	
20	21	22	23	24	25	26	
27	28	29	30	31			

1	日	月	火	水	木	金	土
						1	2
3	4	5	6	7	8	9	
10	11	12	13	14	15	16	
17	18	19	20	21	22	23	
24	25	26	27	28	29	30	
31							

2	日	月	火	水	木	金	土
	1	2	3	4	5	6	
7	8	9	10	11	12	13	
14	15	16	17	18	19	20	
21	22	23	24	25	26	27	
28							

3	日	月	火	水	木	金	土
	1	2	3	4	5	6	
7	8	9	10	11	12	13	
14	15	16	17	18	19	20	
21	22	23	24	25	26	27	
28	29	30	31				

- 浦上コレクション 北斎の『富嶽百景』
- 刈谷のスポーツ史 ～する みる ささえる～
- 河海を往くー東海交通・流通と河海ー
- 休館日

▼当館HP



▼X (旧Twitter)



※記載内容は予告なく変更することがあります。
詳細・最新情報は、当館ホームページをご覧ください。

利用案内

【開館時間】

午前9時～午後5時

【休館日】

月曜日(祝日の場合は開館)

祝日の翌日、年末年始など

【観覧料】

歴史ひろば(常設展示室)…無料

お祭りひろば(祭り展示室)…無料

企画展示室…企画展ごとに異なります

企画展示室内の写真撮影の可否は企画展ごとに異なります

ので会場入口の案内表示をご確認ください

携帯電話での通話等、他の観覧者の迷惑になる

ことはおやめください

当館の敷地内は禁煙です

アクセス

- JR東海道本線逢妻駅
名鉄三河線刈谷市駅から徒歩約15分
- 刈谷市コミュニティバス「かりまる」で
「刈谷市体育館・歴史博物館」下車 徒歩約3分
- 伊勢湾岸自動車道名古屋南IC・刈谷スマートIC・
豊田南ICより車で約20分



刈谷市歴史博物館
KARIYA city Museum of History

年間スケジュール
2026.04-2027.03

〒448-0838 愛知県刈谷市逢妻町4丁目25番地1
TEL 0566-63-6100 FAX 0566-63-6108
URL <https://www.city.kariya.lg.jp/rekihaku/>

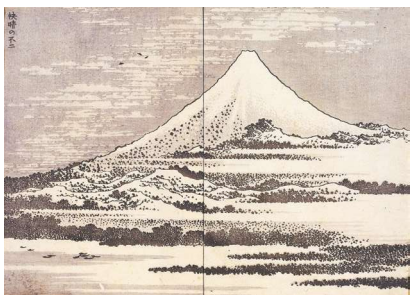
浦上コレクション

北斎の『富嶽百景』

有料

2026

4/25(土)~6/7(日)

葛飾北斎『富嶽百景』初編「快晴の不二」
(浦上コレクション)

江戸時代の浮世絵師・葛飾北斎は、浮世絵の傑作《富嶽三十六景》を描いたあと、富士の表現の可能性を求めて、『富嶽百景』に着手しました。故事説話を取り入れて描かれた『富嶽百景』は、北斎の独創性と確かな表現力を感じることができる名品といわれています。本展では全102点を一堂に展示し、北斎が富士というテーマで多彩な表現に挑んだ『富嶽百景』の見どころを、解剖しながらご紹介します。

刈谷のスポーツ史

～する みる ささえる～

無料

7/4(土)~8/30(日)

刈谷高校サッカー部ユニフォーム
(昭和30年代) (個人蔵)

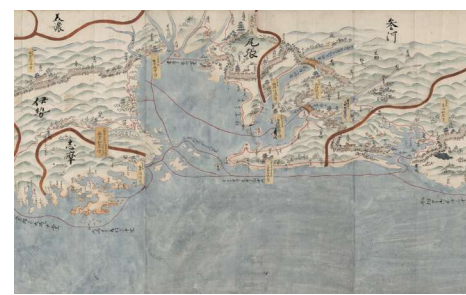
刈谷高校サッカー部が昭和29・30年に国体を連覇し、刈谷市は「サッカーのまち」と言われるようになりました。市内では他にも、企業が行う社会人スポーツ(いわゆる「実業団」)が盛んに行われ、全国規模の大会で活躍しています。本展では戦後の刈谷市におけるスポーツの歴史を、チームや選手のみならず、彼らを支える人々(観客、応援団、マネージャー、監督・コーチ)にも注目し、紹介します。

河海を往く

— 東海の交通・流通と河海 —

有料

10/3(土)~11/15(日)

江戸より長崎・五島まで海路図(部分)
(当館蔵)

刈谷には、三河と尾張の境目となる境川や逢妻川が流れ、衣ヶ浦に注いでいました。対岸の知多半島には港が点在し、猿投窯などで作られた焼き物や海産物は交易品として各地に運ばれていきました。伊勢湾海運も古代から近世までの長きに渡り重要な交通・交易路として機能していました。本展では、河海を往き交う人・モノを通じて、航路の広がりや舟で運ばれた交易品などについて紹介いたします。

常設展・イベントのご案内

お祭りひろば



大名行列・山車祭、万燈祭、野田雨乞笠おどりの3つの祭りを中心に、実物の山車の展示や万燈を担ぐ体験などをお楽しみいただけます。

歴史ひろば



刈谷の特徴的な3つの時代として「刈谷の縄文時代」「刈谷藩と城下町」「刈谷発の近代化」をテーマに刈谷の歴史を紹介します。

簡単工作



折り紙や「まが玉」「はにわストラップ」「手回しゴマ」など、手軽に楽しめる工作を3ヶ月ごとにメニューを変えながら土日祝日に開催しています。
※受付は午後4時30分まで