



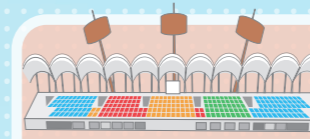
Guide scope

wave stadium Kariya

潜入！案内スコープ！

なみくんの施設利用案内

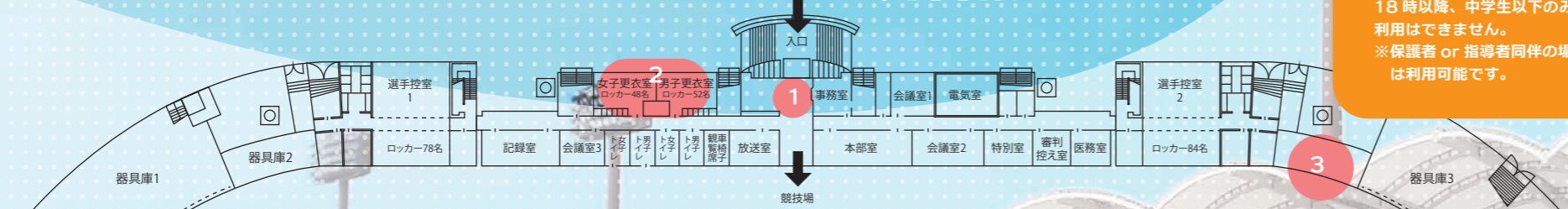
ウェーブスタジアム刈谷編



ウェーブスタジアム刈谷教室のご案内

個人利用時間
9:00 ~ 20:30

18時以降、中学生以下の利用はできません。
※保護者 or 指導者同伴の場合は利用可能です。



Q. 当日の個人利用はどうやって競技場を使用したいの？

A. 当日の個人利用方法は以下の手順で行います

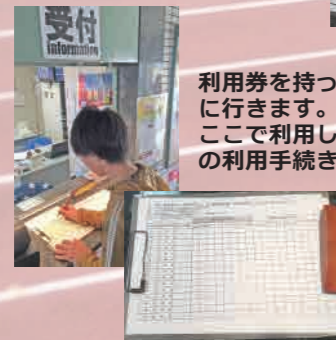


ウェーブスタジアム刈谷で受付をします

1 入って右手に個人利用の券売機にて利用券の購入をします
子ども 100円 (中学生まで)
大人 200円



利用券を持って受付窓口に行きます。ここで利用したい貸出器具の利用手続きをします。



Q. ロッカーや更衣室はありますか？

A. 更衣室でロッカー、シャワーが使えます



ロッカー、シャワールームはウェーブスタジアム刈谷の建物内にあります



通路右手に男子・女子更衣室があります

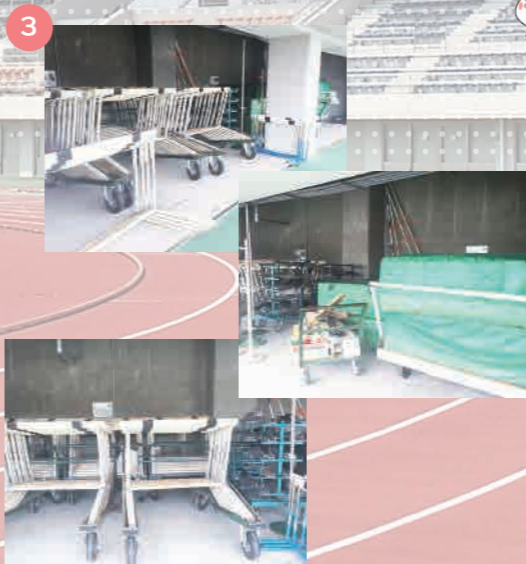
ウェーブスタジアム刈谷に入って右通路に向います



リターン式の100円コインロッカー

Q. 個人利用でも、スタブローで借りられるのですか？

A. いくつか無料貸出器具があるのでご利用ください



【貸出器具のルール】

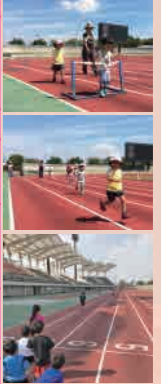
- 雨天時は走り高跳びマットの使用はできません。
- 投てきは指導者不在の際は利用いただけません。
- ハードルは7~8レーンのみ使用できます。
- 短距離は4~6レーン、長距離は1、2レーン(3レーンは兼用)の使用を優先してください。
- 試合用の器具は使用できません。

アスレティクスアカデミー

初回体験無料!

クラス日程				
クラス	対象	曜日	時間	定員
親子	3歳児	木曜日	9:45~10:45	20組
	受講料	2,100円/期(全4回)		
年少	年少	金曜日	15:45~16:45	20名
園児	年中	月曜日	15:45~16:45	各30名
	年長	火曜日		
低学年A	1年生	月曜日	16:50~17:50	各30名
	2年生	火曜日		
	3年生	木曜日		
低学年B	1年生	月曜日	17:55~18:55	各30名
	2年生	火曜日		
	3年生	木曜日		
高学年	4年生	火曜日	17:55~18:55	各30名
	5年生	火曜日		
	6年生	金曜日		

料金 事務手数料 | 2,100円(初回のみ)
アカデミーバック・名札(会員証)・トレーニングブック込
受講料 | 4,200円/期(全8回)



アスレティクスアカデミー

初回体験無料!

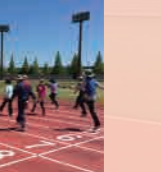
中学陸上教室	
~専門スキルを高めます~	
曜日・時間	
木曜日	18:00~19:30
定員	30名(先着順)
対象	中学1~3年生 ※保護者の同意が必要
登録料	事務手数料 2,100円
受講料	4,200円(8回分)
持ち物	タオル・着替え・ドリンク シューズ(スパイク)
講師	JAAF ジュニアコーチほか



チャレンジ運動教室

初回体験無料!

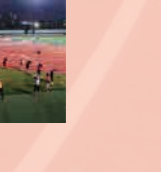
チャレンジ運動教室	
~体力測定に基づいたトレーニングとレクリエーションが人気です~	
曜日・時間	
火・木曜日	10:00~11:30
定員	各クラス30名(先着順)
対象	40歳以上で健康な方
登録料	事務手数料 500円(初回のみ)
受講料	500円/回(都度払い)
講師	近藤 尚紀/兼子 実加



マラソン教室

初回体験無料!

マラソン教室	
~毎回テーマを設け、走り方をアドバイスします~	
クラス	曜日・時間
初級者向け①	月曜日 19:00~20:30
初級者向け②	金曜日 10:00~11:30
中級者向け	金曜日 19:00~20:30
定員	各クラス30名(先着順)
対象	20歳以上で健康な方
登録料	事務手数料 500円(初回のみ)
受講料	500円/回(都度払い)
講師	近藤 尚紀



●表示価格は全て税込み価格となっております。