

令和5年2月1日から使えるようになりました

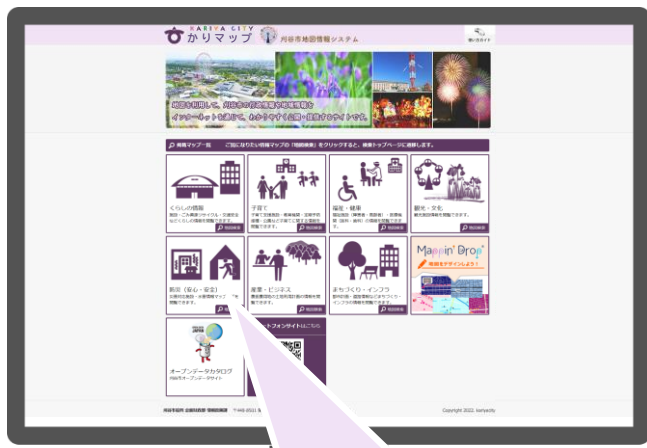
# かりマップ 刈谷市地図情報システム

URL : <https://www2.wagmap.jp/kariyacity/>

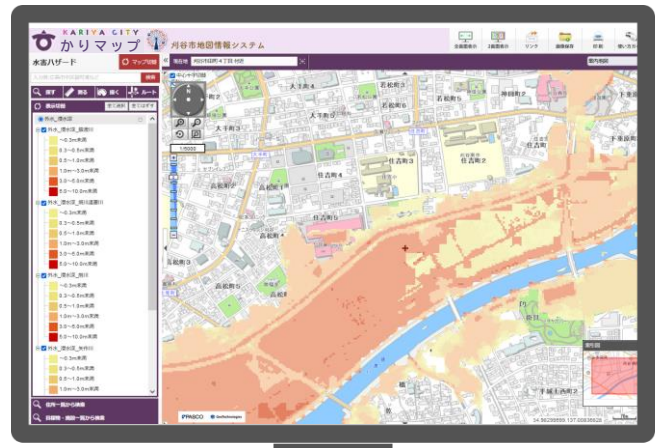
パソコン・スマホから各種地図情報を閲覧できます

パソコンやスマホから、公共施設などの位置情報をマップ上で確認できたり、水害情報マップや都市計画・道路情報などの様々な情報を見ることができるようになりました。

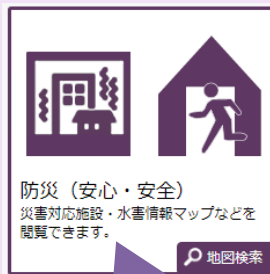
知りたい情報があるときは、ぜひご利用ください。



ポータル画面



水害情報マップの表示画面



ここをクリック

スマートフォンでご利用の際は、右記の二次元コードをお読みください。



<スマートフォン画面>

# 掲載情報

令和5年2月掲載

区分	マップ	掲載情報	マップ所管課
くらしの情報	施設情報マップ	市役所_支所、市民センター、公園、公衆トイレ、火葬場・墓園、クリーンセンター、不燃物埋立場、市民館、警察署_交番、消防署、かりまるバス停、AED設置場所、KariyaFreeWi-Fiスポット	情報政策課
		自治会	市民協働課
		投票所	総務文書課
	ごみ・資源リサイクルマップ	クリーンセンター、不燃物埋立場、資源回収所、有害ゴミ回収場所(乾電池、蛍光灯、スプレー缶、ライター)	ごみ減量推進課
		地域の資源回収所	環境推進課
交通安全マップ	刈谷市ヒヤリハット発生箇所、警察庁交通事故データ、ゾーン30	くらし安心課	
子育て	子育てマップ	子育て支援施設、保育園_幼稚園、小学校、特別支援学校、中学校、高等学校、大学、公園	情報政策課
		小学校区、中学校区	教育総務課
		定期予防接種	子育て支援課
福祉・健康	福祉・健康マップ	障害者福祉施設、高齢者福祉施設	情報政策課
		医科医療機関、歯科医療機関	健康推進課
観光・文化	観光マップ	観光スポット、KariyaFreeWi-Fiスポット、市営駐車場	情報政策課
防災(安心・安全)	災害対応施設マップ	避難所、徒歩帰宅支援ステーション	危機管理課
	水害情報マップ	洪水浸水想定(浸水深)、家屋崩壊_(河岸浸食、氾濫流)、内水浸水想定(浸水深)、土砂災害特別警戒区域、土砂災害警戒区域、避難所	
	高潮浸水マップ	高潮浸水想定区域(最大想定、伊勢湾台風規模、室戸台風規模)、避難所	
	津波災害警戒区域マップ	津波災害警戒区域(基準水位)、避難所、徒歩帰宅支援ステーション	
産業・ビジネス	土地利用計画(農振農用地)マップ	農業振興地域界、農業振興地域区域界、農用地区域	農政課
まちづくり・インフラ	都市計画情報マップ	用途地域等、地域地区、風致地区、生産緑地、都市施設、市街地開発事業、立地適正化計画	まちづくり推進課
	道路情報マップ	認定路線	土木管理課
	路線価情報マップ	路線価情報、標準宅地、状況類地地域	税務課
	下水道供用情報マップ	供用区域	下水道課

## 令和5年4月以降掲載予定

区分	マップ	掲載情報	マップ所管課
くらしの情報	工事情報マップ	工事情報	工事関係各課
観光・文化	文化財・遺跡マップ	文化財、遺跡地図	歴史博物館
まちづくり・インフラ	上水道施設マップ	管路、給水管、仕切弁、消火栓、量水器	水道課
	下水道施設マップ	汚水管、雨水管	下水道課