

刈谷市施策評価シート(①基本施策推進状況)

基本施策	42 地域福祉		
	施策の内容(小施策)	担当課	関係課
421	福祉の心の醸成	福総	
422	地域福祉活動の推進	福総	
423	地域福祉推進体制の充実	福総	協働

施策責任者
福祉健康部長
とりまとめ課
福祉総務課

目標指標達成状況
めざす姿(生活像)が下記のどの目標指標と関連しているか表示しています

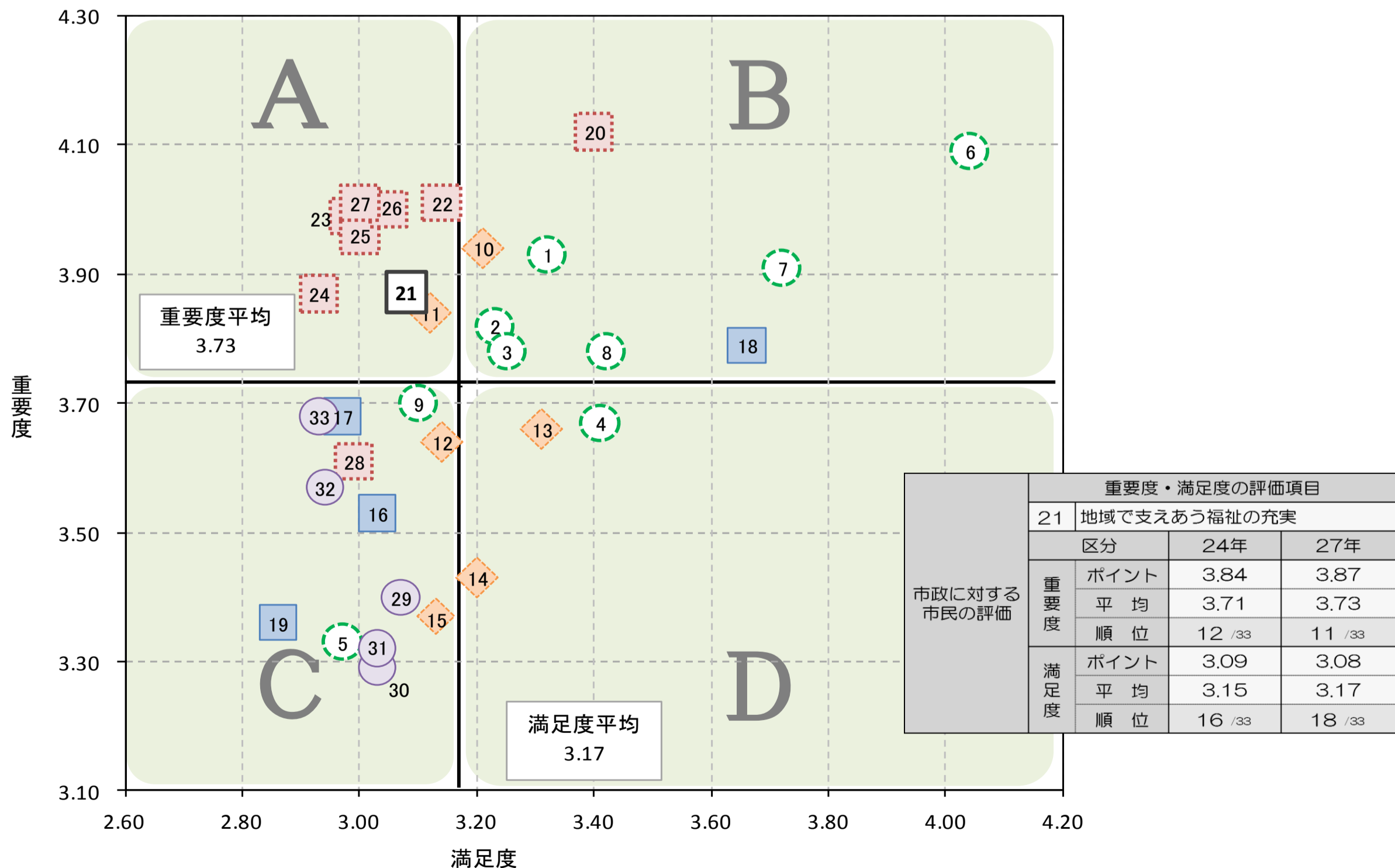
めざす姿(生活像)		[1]	[2]	[3]	[4]	[5]	[6]
まちの状態	地域住民同士で支えあう地域福祉活動が行われています。	○	○	△	◎		
	地区社会福祉協議会を中心とした地域福祉の体制や仕組みが整っています。	○	○				
市民の暮らし	ボランティア活動を通じて、住民同士が交流しています。	○		△	◎		
	地域の課題を住民同士が共有し、解決に向け、行動しています。	○	○	△	◎		

●目標指標

達成状況	名称	単位	実績値			目標値	
			25年	26年	27年	27年	32年
[1] ○	地域の支えあいにより高齢者や障害者も安心して暮らせると思う市民の割合 関連する施策の内容(小施策) 421 422 423	%	64.9 (24年)	—	64.2	63	68
[2] ○	地区社会福祉協議会設置数 関連する施策の内容(小施策) 423	か所	1	1	1	1	3
[3] △	ボランティア活動などに参加している市民の割合 関連する施策の内容(小施策) 423	%	9.5 (24年)	—	7.0	12	15
[4] ◎	社会福祉協議会のボランティア登録団体数 関連する施策の内容(小施策) 423	団体	130	140	142	115	125
[5]	関連する施策の内容(小施策)						
[6]	関連する施策の内容(小施策)						

【注】 ◎…最終目標達成、○…中間目標達成、●…未達成だが上昇傾向、△…未達成で下降傾向

●市政に対する市民の評価



刈谷市施策評価シート(②小施策推進状況)

施策の内容(小施策)	421 福祉の心の醸成	担当課	福祉総務課
		関係課	

事業費(千円)/(%)	26年度		27年度		28年度	
予算/基本施策内での割合	4,000	3.5%	4,000	3.4%	4,636	3.2%
決算/基本施策内での割合	4,000	3.8%	4,000	3.7%	—	—

●目標指標

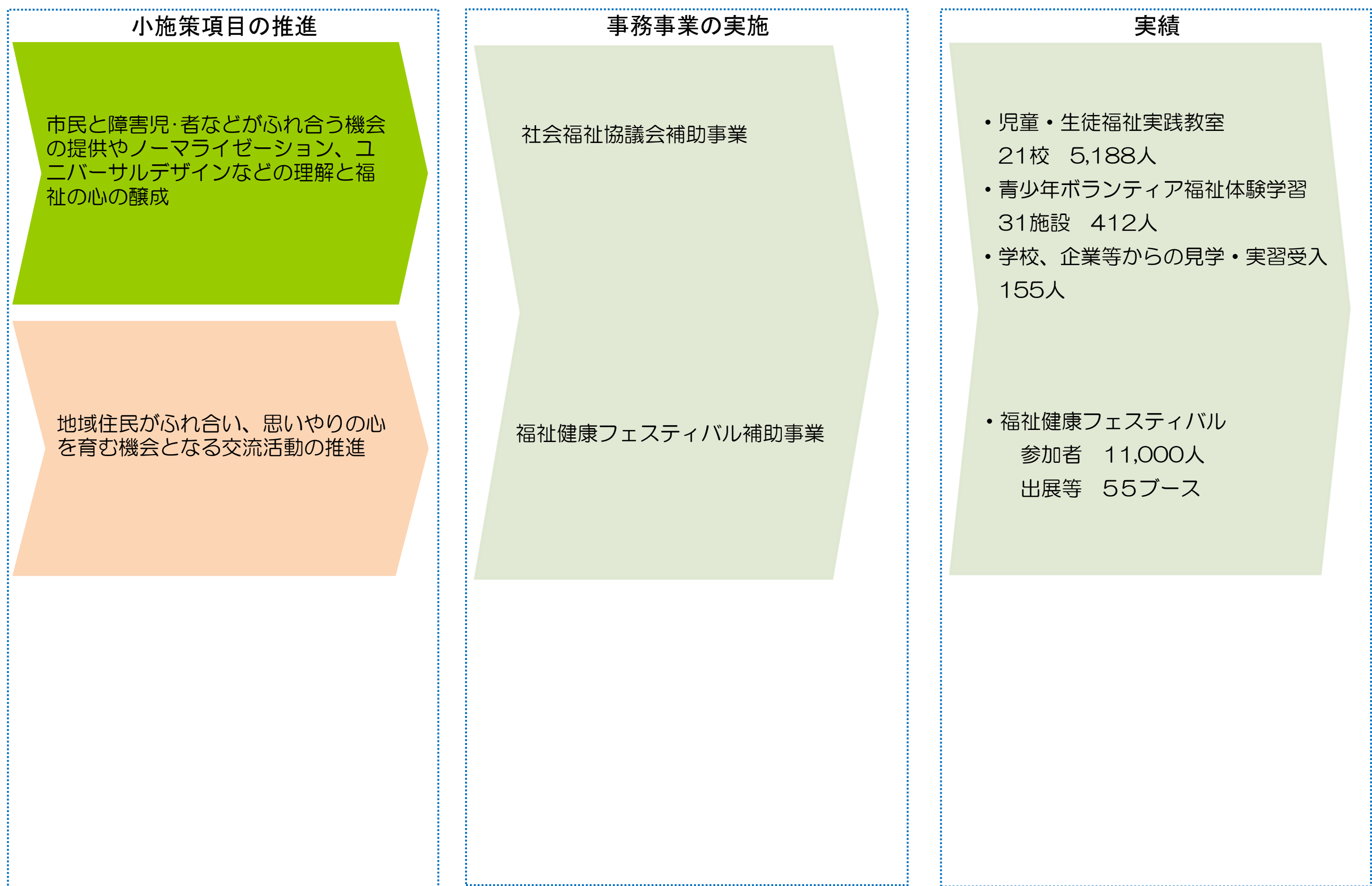
	現状分析	名称	単位	実績値			目標値	
				25年	26年	27年	32年	
(1)	△	活動	福祉健康フェスティバル来場者数	人	13,000	11,500	11,000	11,500
(2)	◎	活動	青少年ボランティア福祉体験学習への参加者数	人	305	326	412	355
(3)								
(4)								

【注】 ◎…上昇傾向、○…横ばい、△…下降傾向

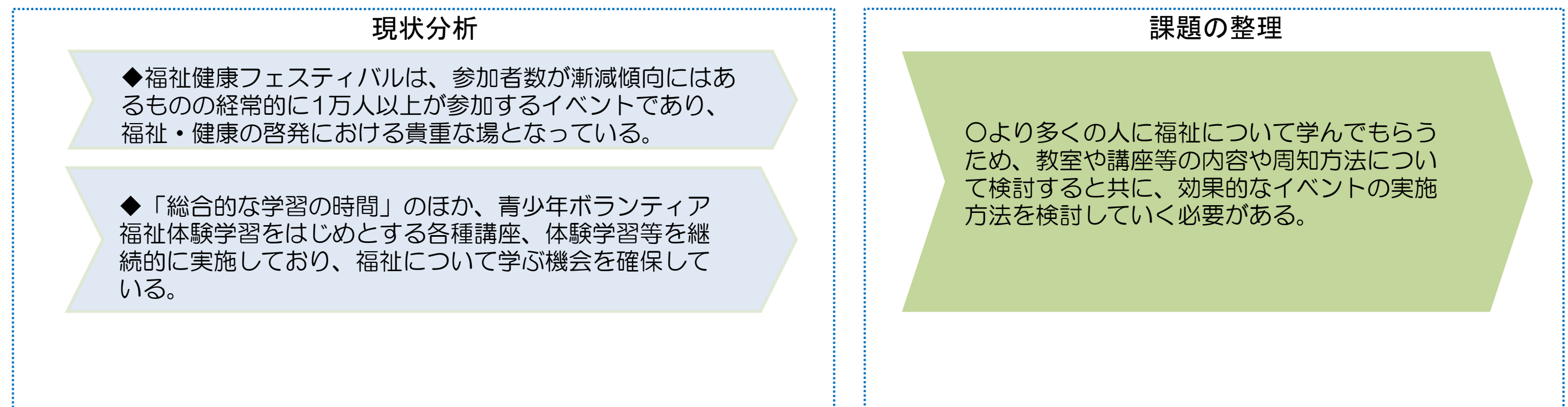
●他市町村との比較検証

比較項目						単位	
刈谷市	碧南市	安城市	西尾市	知立市	高浜市		—
備考							

成果



現状分析と課題



刈谷市施策評価シート(②小施策推進状況)

施策の内容(小施策)	422 地域福祉活動の推進	担当課	福祉総務課
		関係課	

事業費(千円)/(%)	26年度		27年度		28年度	
予算/基本施策内での割合	10,411	9.0%	10,319	8.8%	10,178	7.1%
決算/基本施策内での割合	10,195	9.6%	10,169	9.3%	—	—

●目標指標

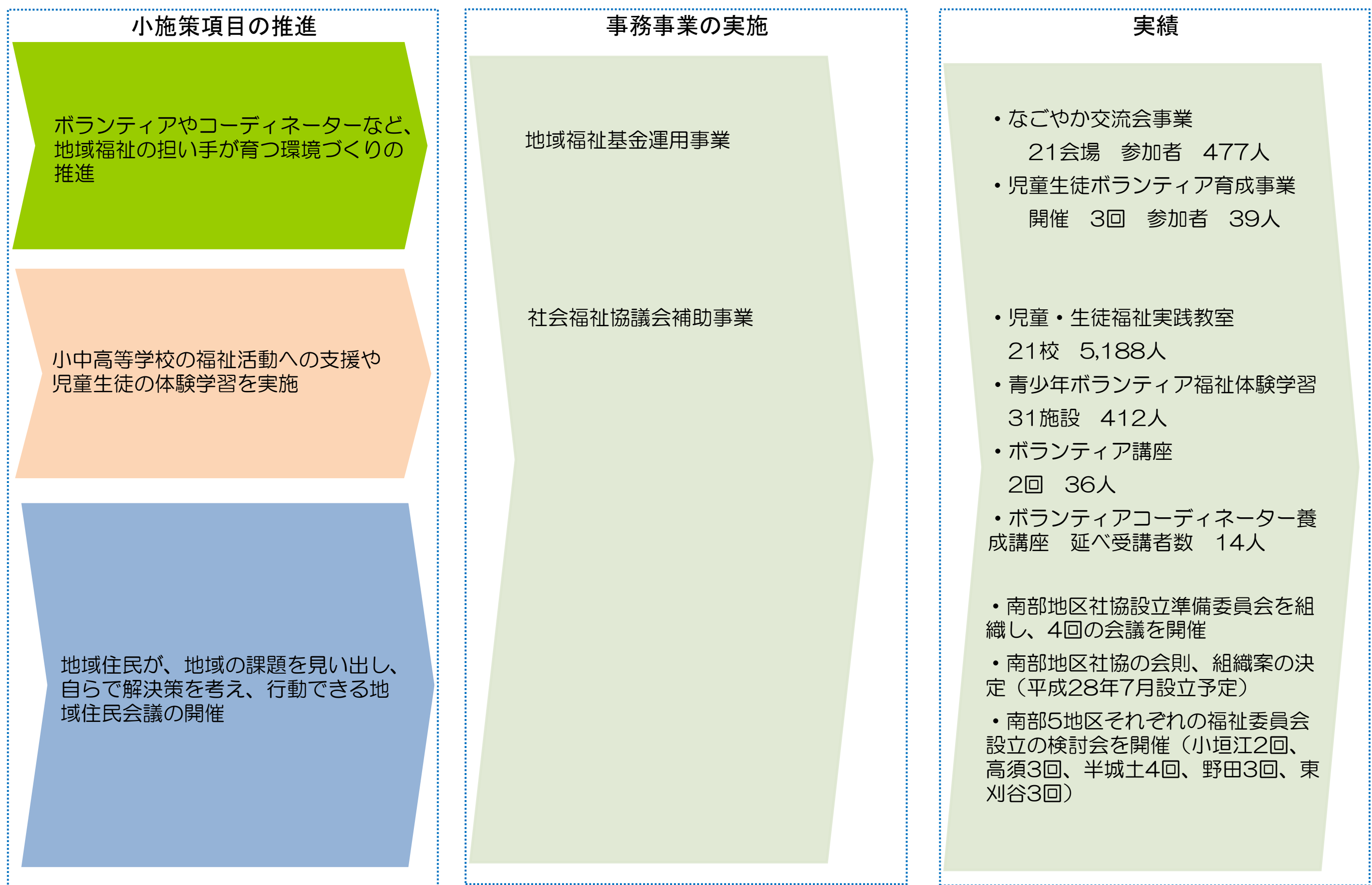
	現状分析	名称	単位	実績値			目標値	
				25年	26年	27年	32年	
(1)	◎	活動	なごやか交流会参加者数	人	423	434	477	450
(2)	○	活動	ボランティアコーディネーター養成講座の受講者数累計	人	11	12	14	18
(3)	△	成果	ボランティア活動への参加割合	%	—	7	—	15
(4)								

【注】 ◎…上昇傾向、○…横ばい、△…下降傾向

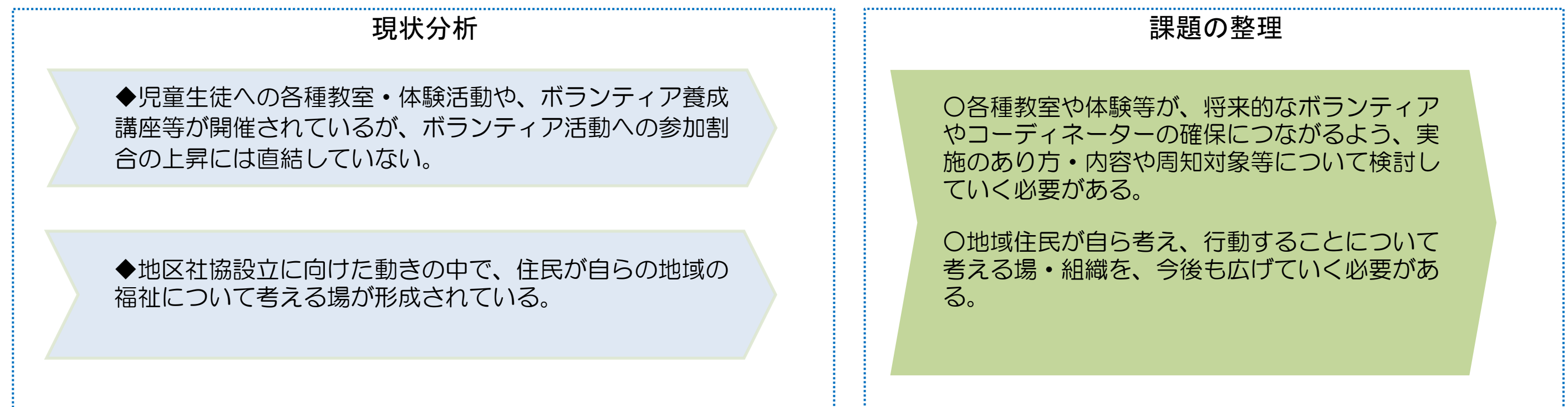
●他市町村との比較検証

比較項目						単位	
刈谷市	碧南市	安城市	西尾市	知立市	高浜市		—
備考							

成果



現状分析と課題



施策の内容(小施策)	423 地域福祉推進体制の充実	担当課	福祉総務課
		関係課	市民協働課

事業費(千円)/(%)	26年度		27年度		28年度	
予算/基本施策内での割合	101,378	87.6%	102,811	87.8%	128,222	89.6%
決算/基本施策内での割合	92,063	86.6%	95,399	87.1%	—	—

●目標指標

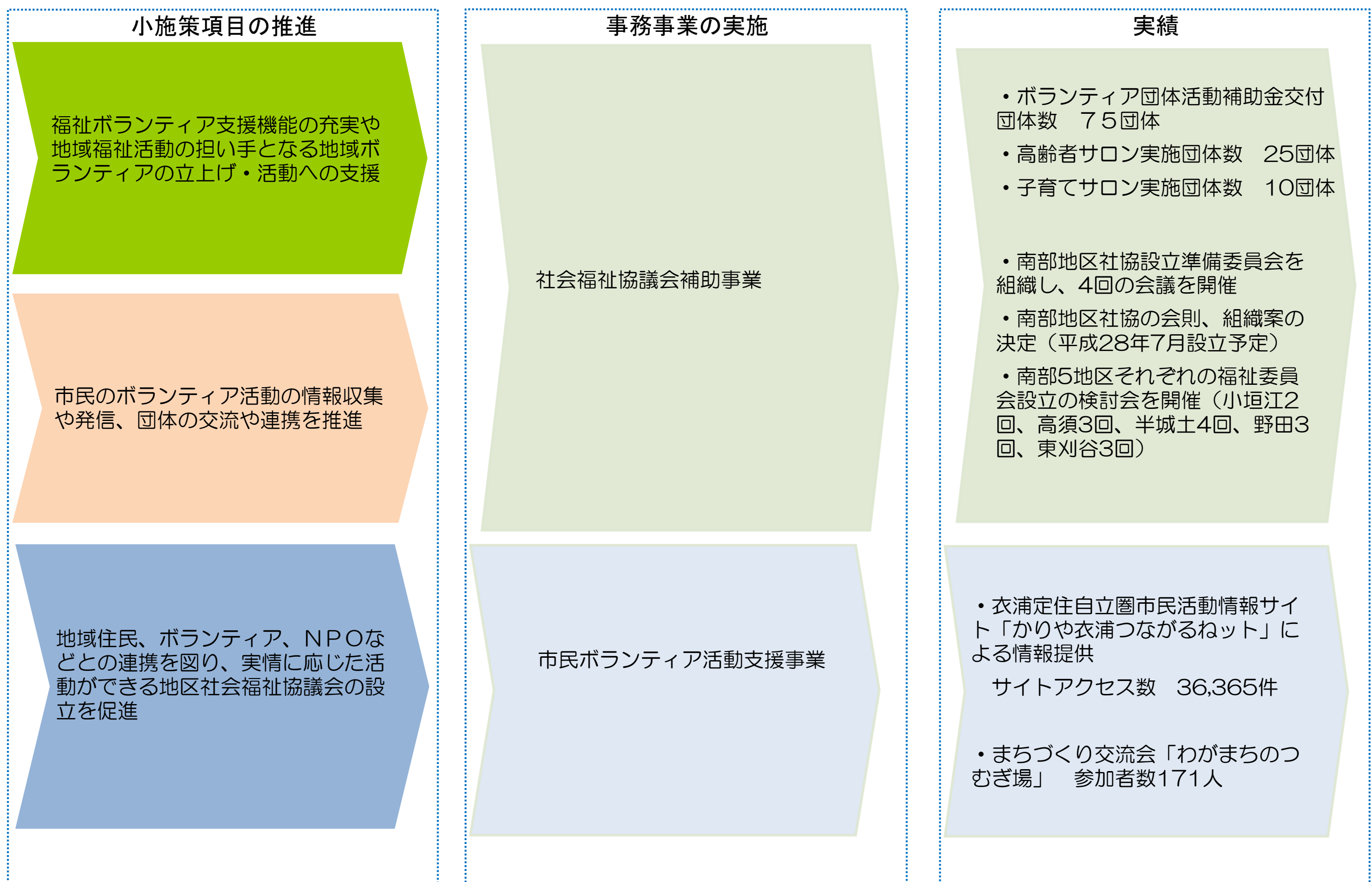
	現状分析	名称	単位	実績値			目標値	
				25年	26年	27年	32年	
(1)	○	活動	地区社会福祉協議会設置数	か所	1	1	1	3
(2)	◎	活動	社会福祉協議会のボランティア登録団体数	団体	130	140	142	125
(3)	△	成果	ボランティア活動への参加割合	%	—	7	—	15
(4)								

【注】 ◎…上昇傾向、○…横ばい、△…下降傾向

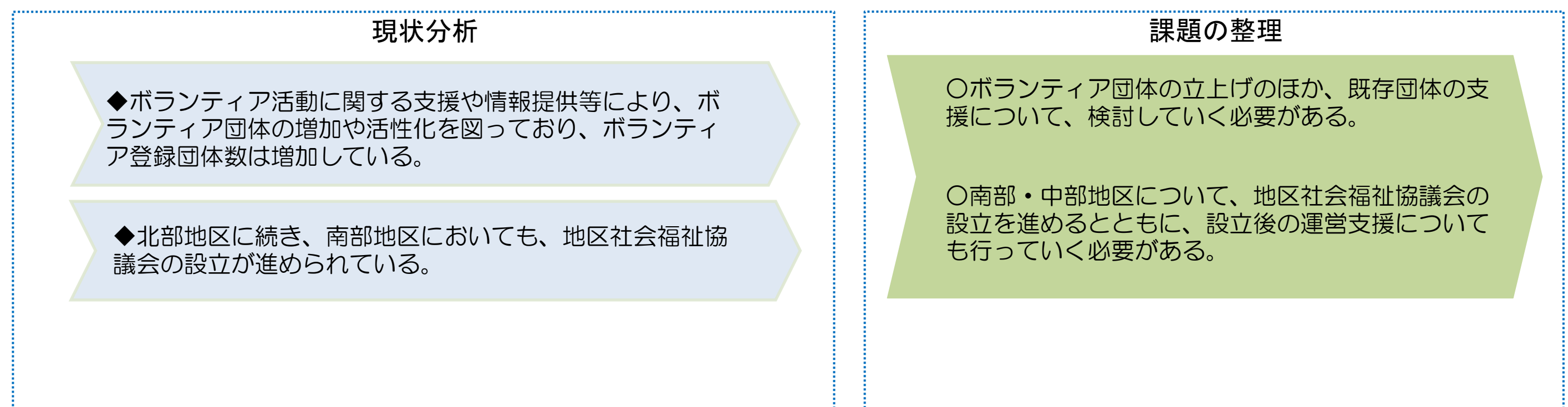
●他市町村との比較検証

比較項目	社会福祉協議会のボランティア登録団体数						単位	団体
刈谷市	碧南市	安城市	西尾市	知立市	高浜市		—	
142	31	225	117	129	119			
備考								

成果



現状分析と課題



現状分析と課題

現状分析

◆「総合的な学習の時間」や各種講座・体験教室、イベント等を通して、福祉について学ぶ機会は充実しているが、その後の参加・実践には直結していない。

◆団体への立上げや活動支援、情報提供を行う中、ボランティア団体の数は着実に増加してきている。

◆北部地区に続き、南部地区においても地区社会福祉協議会の設立が進められている。

課題の整理

○より多くの人に福祉について学んでもらうため、教室や講座等の内容や周知方法について検討するとともに、効果的なイベントの実施方法を検討していく必要がある。

○各種教室や体験等が、将来的なボランティアやコーディネーターの確保につながるよう、実施のあり方・内容や周知対象等について検討していく必要がある。

○地域住民が自ら考え、行動するための場・組織である地区社会福祉協議会の設立及び活動支援を今後も進めていく必要がある。

今後の方向性

福祉の心の醸成

◆ノーマライゼーション、ユニバーサルデザインの理念の共有にもとづく福祉の心の醸成

地域福祉活動の推進

◆ボランティアやコーディネーターの養成講座の開催
◆児童・生徒の福祉活動の支援や体験学習の場の提供

地域福祉推進体制の充実

◆地域ボランティア団体及び地区社会福祉協議会の立上げや活動への支援

刈谷市施策評価シート(④構成する主な事務事業)

基本施策	42	地域福祉	
施策の内容(小施策)		担当課	関係課
421	福祉の心の醸成	福総	
422	地域福祉活動の推進	福総	
423	地域福祉推進体制の充実	福総	協働

凡例		予算対応の考え方			
		無	縮小	維持	拡充
今後の方向性	拡充		V	II	I
	現状維持		VI	III	
	改善・効率化		VII	IV	
	縮小		VIII		
	終期設定		IX		
	休止・廃止	X			

●構成する主な事務事業

421		福祉の心の醸成										
事業No	事務事業名		事業費(単位:千円)			事務事業評価(27年度決算)					予算対応の考え方	担当課
			26年度	27年度	28年度	必要性	効率性	妥当性	貢献度	今後の方向性		
1	福祉健康フェスティバル補助事業	予算	4,000	4,000	4,000	高い	高い	普通	高い	現状維持	III	福祉総務課
		決算	4,000	4,000	—							
2	社会福祉協議会補助事業	予算	97,537	102,811	128,071	高い	高い	高い	高い	拡充	I	福祉総務課
		決算	88,435	95,399	—							
3		予算										
		決算										
4		予算										
		決算										
備考												

422		地域福祉活動の推進										
事業No	事務事業名		事業費(単位:千円)			事務事業評価(27年度決算)					予算対応の考え方	担当課
			26年度	27年度	28年度	必要性	効率性	妥当性	貢献度	今後の方向性		
1	地域福祉基金運用事業	予算	1,233	1,141	1,250	高い	普通	普通	高い	改善・効率化	VII	福祉総務課
		決算	1,053	1,031	—							
2	社会福祉協議会補助事業	予算	97,537	102,811	128,071	高い	高い	高い	高い	拡充	I	福祉総務課
		決算	88,435	95,399	—							
3		予算										
		決算										
4		予算										
		決算										
備考												

423		地域福祉推進体制の充実										
事業No	事務事業名		事業費(単位:千円)			事務事業評価(27年度決算)					予算対応の考え方	担当課
			26年度	27年度	28年度	必要性	効率性	妥当性	貢献度	今後の方向性		
1	社会福祉協議会補助事業	予算	97,537	102,811	128,071	高い	高い	高い	高い	拡充	I	福祉総務課
		決算	88,435	95,399	—							
2		予算										
		決算										
3		予算										
		決算										
4		予算										
		決算										
備考												