

刈谷市施策評価シート(①基本施策推進状況)

基本施策	41 健康づくり		
	施策の内容(小施策)	担当課	関係課
411	健康の増進	健康	
412	母子保健の推進	健康	
413	予防接種と感染症対策	健康	
414	地域医療体制の充実	健康	

施策責任者
福祉健康部長
とりまとめ課
健康課

目標指標達成状況						
めざす姿(生活像)が下記のどの目標指標と関連しているか表示しています						
	(1)	(2)	(3)	(4)	(5)	(6)
まちの状態	●					
		●				
市民の暮らし			○			
				△		

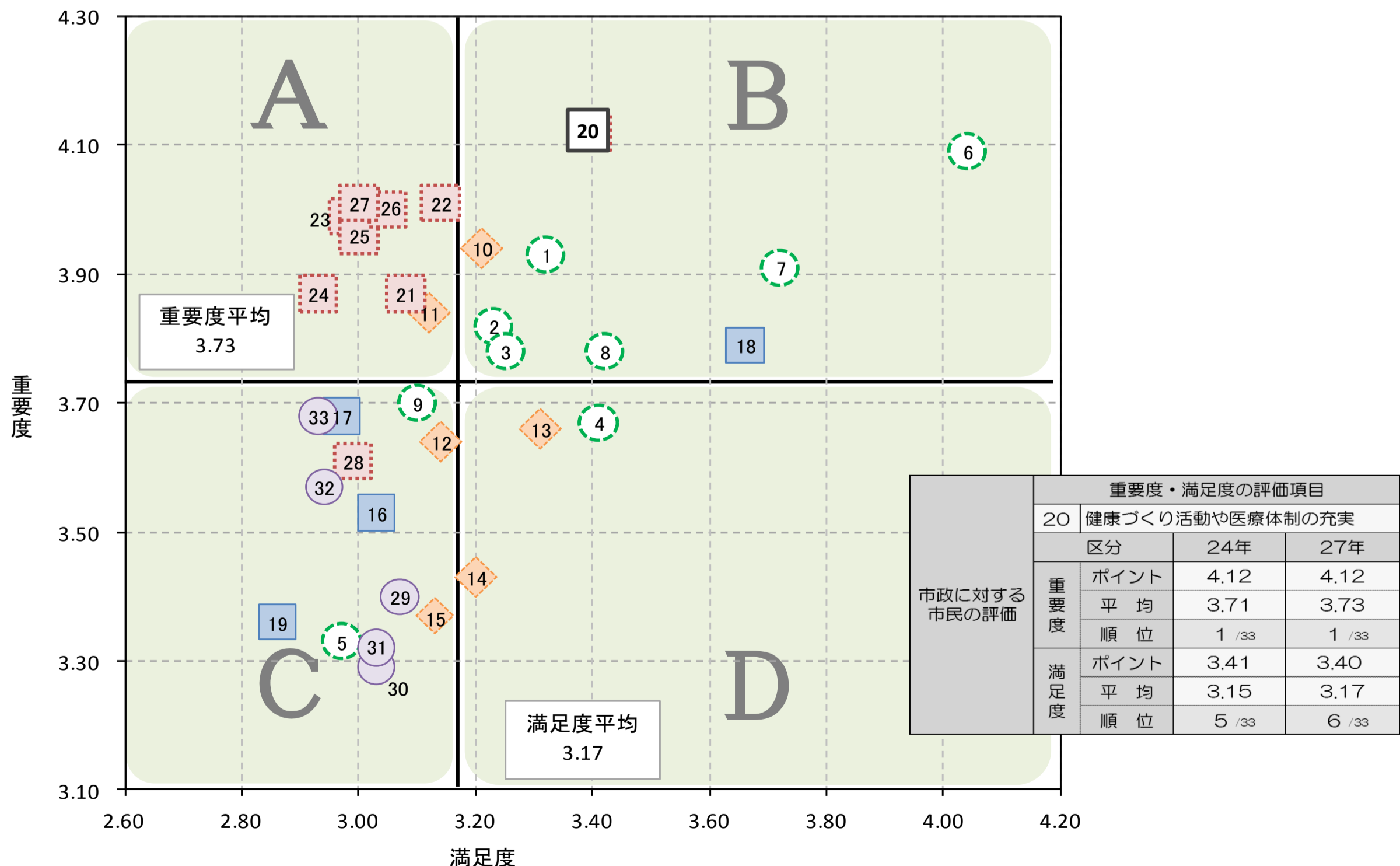
めざす姿 (生活像)		(1)	(2)	(3)	(4)	(5)	(6)
まちの状態	総合健康センターを拠点に、市民の健康づくり活動が活発に行われています。	●					
	感染症の流行が最小限に抑えられ、安心して医療が受けられる体制が整備されています。		●				
市民の暮らし	地域の健康づくり活動への参加や健診、受診を通じて、健康な生活をしています。			○			
	母子ともに健康で、ゆとりと自信を持って、楽しく子育てをしています。				△		

●目標指標

達成状況	名称	単位	実績値			目標値	
			25年	26年	27年	27年	32年
〔1〕 ●	日頃から健康づくり活動を実践している市民の割合	%	71.2 (24年)	—	72.5	75	80
	関連する施策の内容(小施策)						
〔2〕 ●	安心して医療が受けられる環境が整っていると思う市民の割合	%	82.8 (24年)	—	83.5	85	88
	関連する施策の内容(小施策)						
〔3〕 ○	健康診査(がん検診)の受診率	%	21.2	22.3	26.0	25	30
	関連する施策の内容(小施策)						
〔4〕 △	子育てに自信が持てない母親の割合	%	7.7	8.9	9.1	5.0	4.0
	関連する施策の内容(小施策)						
〔5〕	関連する施策の内容(小施策)						
〔6〕	関連する施策の内容(小施策)						

【注】 ◎…最終目標達成、○…中間目標達成、●…未達成だが上昇傾向、△…未達成で下降傾向

●市政に対する市民の評価



施策の内容(小施策)	411 健康の増進	担当課	健康課
		関係課	

事業費(千円)/(%)	26年度		27年度		28年度	
予算/基本施策内での割合	576,524	26.4%	626,918	32.2%	629,165	30.6%
決算/基本施策内での割合	544,430	27.1%	597,763	33.2%	-	-

●目標指標

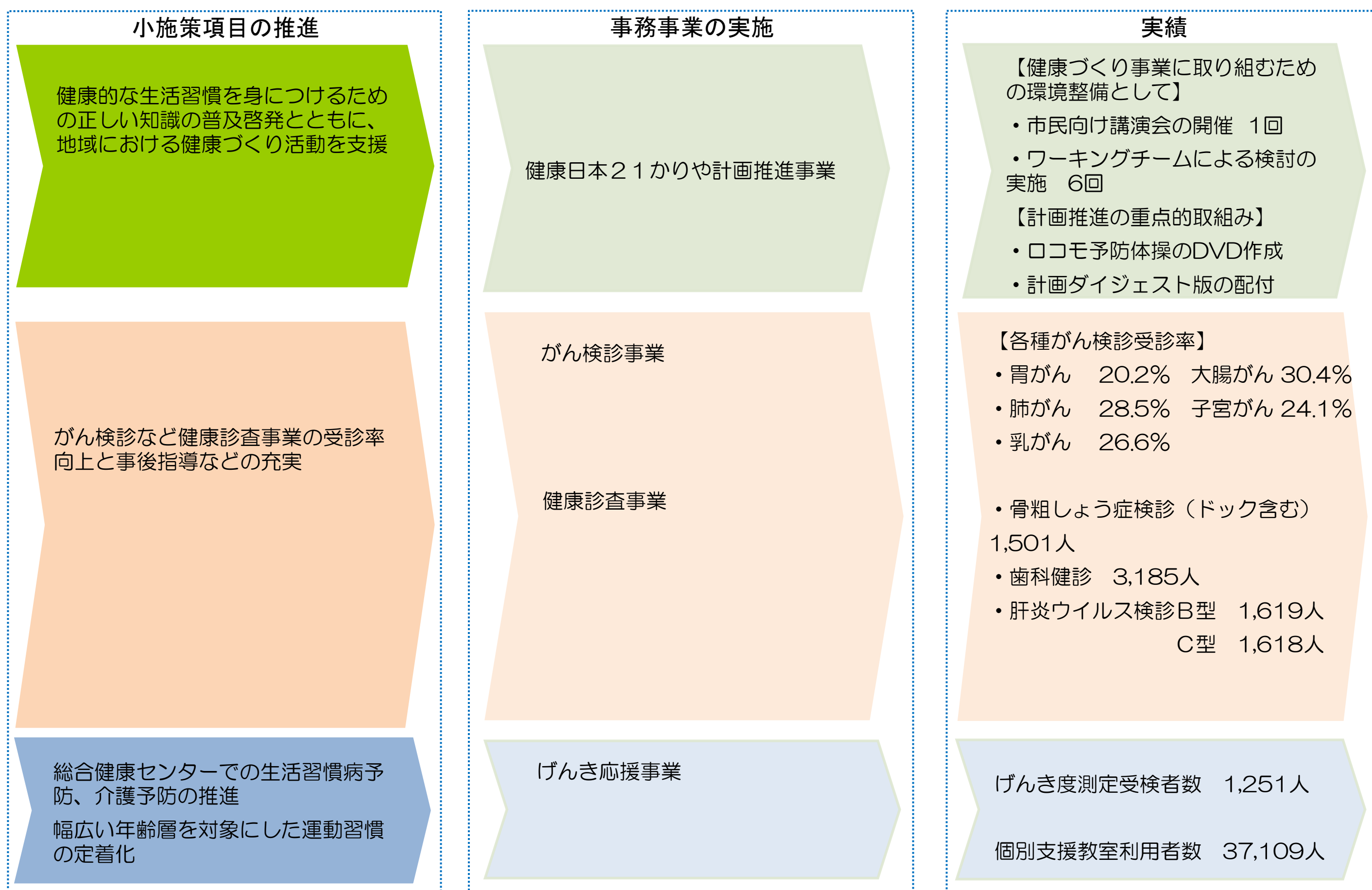
	現状分析	名称	単位	実績値			目標値	
				25年	26年	27年	32年	
(1)	◎	活動	各種がん検診受診者数	人	30,350	31,896	37,168	38,500
(2)	○	活動	健康教育回数	回	1,438	1,374	1,316	1,350
(3)	○	活動	かりやヘルスアップ大学卒業生	人	34	34	36	36
(4)	○	活動	げんき度測定受検者数	人	1,741	1,251	1,211	1,250

【注】 ◎…上昇傾向、○…横ばい、△…下降傾向

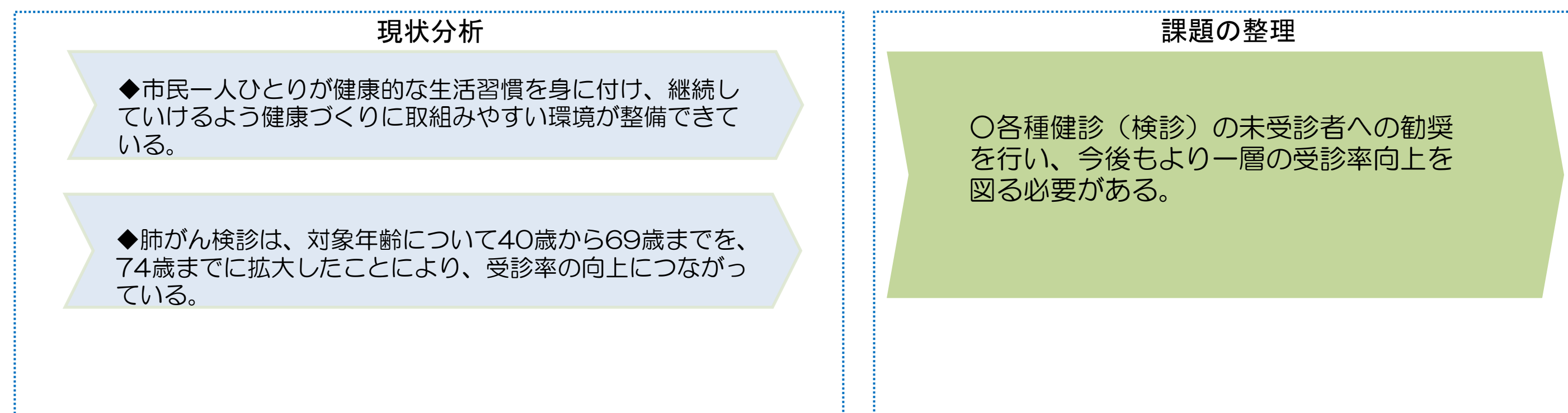
●他市町村との比較検証

比較項目	運動実施施設の有無					単位	有無
刈谷市	碧南市	安城市	西尾市	知立市	高浜市		—
有	—	—	—	—	有		
備考							

成果



現状分析と課題



施策の内容(小施策)	412 母子保健の推進	担当課	健康課
		関係課	

事業費(千円)/(%)	26年度		27年度		28年度	
予算/基本施策内での割合	282,373	13.0%	288,639	14.8%	285,005	13.8%
決算/基本施策内での割合	268,270	13.3%	266,161	14.8%	-	-

●目標指標

	現状分析	名称	単位	実績値			目標値	
				25年	26年	27年	32年	
(1)	○	活動	4か月児健康診査受診率	%	99.8	99.6	99.1	99.9
(2)	○	活動	3歳児歯科健康診査時のむし歯のない児の率	%	90.2	90.0	89.5	90.2
(3)	◎	活動	あかちゃん訪問利用率	%	86.9	89.0	89.9	90.0
(4)	◎	活動	不妊治療費助成件数	件	280	335	333	467

【注】 ◎…上昇傾向、○…横ばい、△…下降傾向

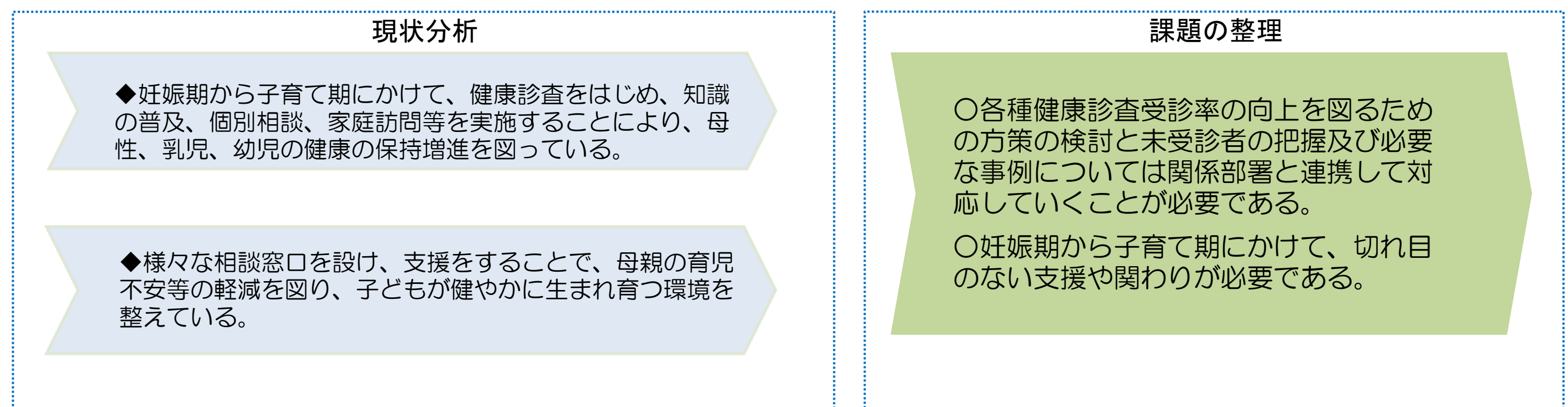
●他市町村との比較検証

比較項目	4か月児健康診査受診率(H27年度)					単位	%
刈谷市	碧南市	安城市	西尾市	知立市	高浜市		-
99.1	98.7	99.4	99.2	99.3	98.4		
備考							

成果



現状分析と課題



施策の内容(小施策)	413 予防接種と感染症対策	担当課	健康課
		関係課	

事業費(千円)/(%)	26年度		27年度		28年度	
予算/基本施策内での割合	649,606	29.8%	607,705	31.2%	622,771	30.3%
決算/基本施策内での割合	529,021	26.3%	516,867	28.7%	-	-

●目標指標

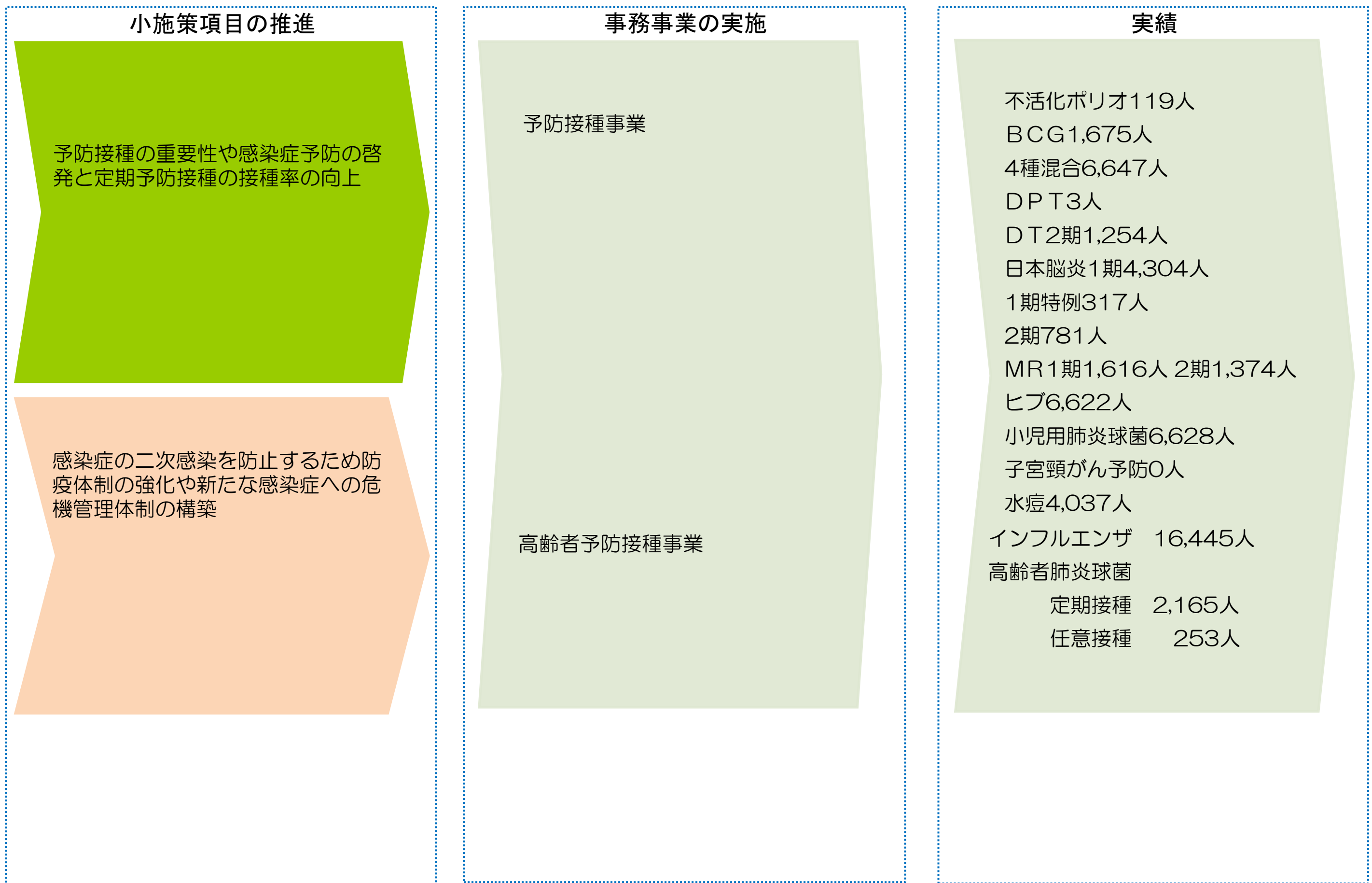
	現状分析	名称	単位	実績値			目標値	
				25年	26年	27年	32年	
(1)	○	活動	定期予防接種(MR1期)接種率	%	97.4	102.6	95.8	99.0
(2)	◎	活動	65歳以上結核健診受診率	%	38.5	39.3	39.6	41.0
(3)	○	活動	インフルエンザ予防接種率	%	57.9	58.5	57.4	61.0
(4)								

【注】 ◎…上昇傾向、○…横ばい、△…下降傾向

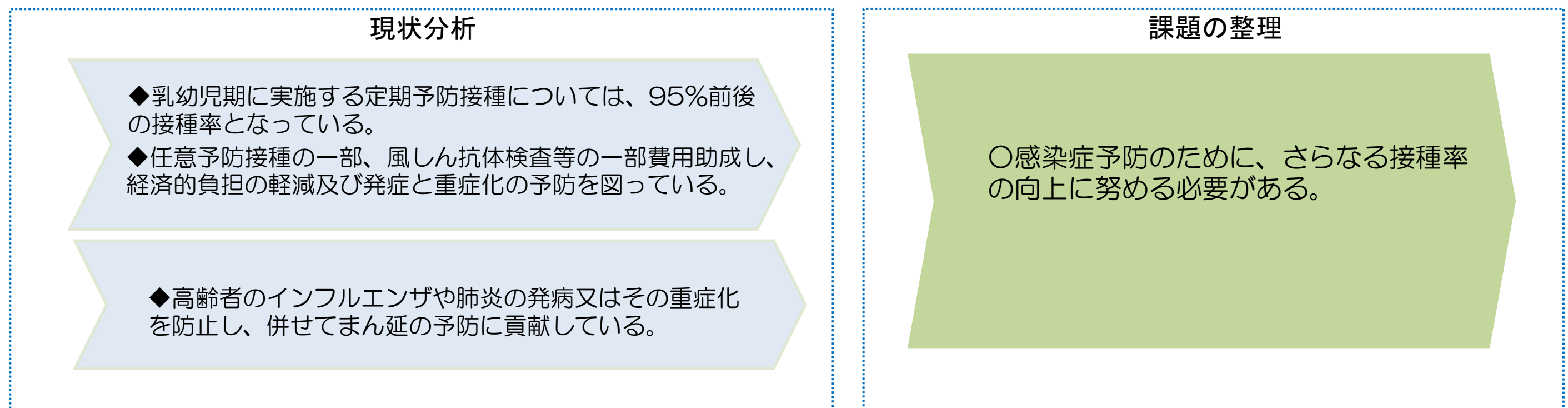
●他市町村との比較検証

比較項目	インフルエンザ予防接種率					単位	%
刈谷市	碧南市	安城市	西尾市	知立市	高浜市		-
57.4	58.3	59.1	53.1	58.5	58.6		
備考							

成果



現状分析と課題



刈谷市施策評価シート(②小施策推進状況)

施策の内容(小施策)	414 地域医療体制の充実	担当課	健康課
		関係課	

事業費(千円)/(%)	26年度		27年度		28年度	
予算/基本施策内での割合	671,470	30.8%	422,280	21.7%	521,098	25.3%
決算/基本施策内での割合	670,426	33.3%	418,972	23.3%	-	-

●目標指標

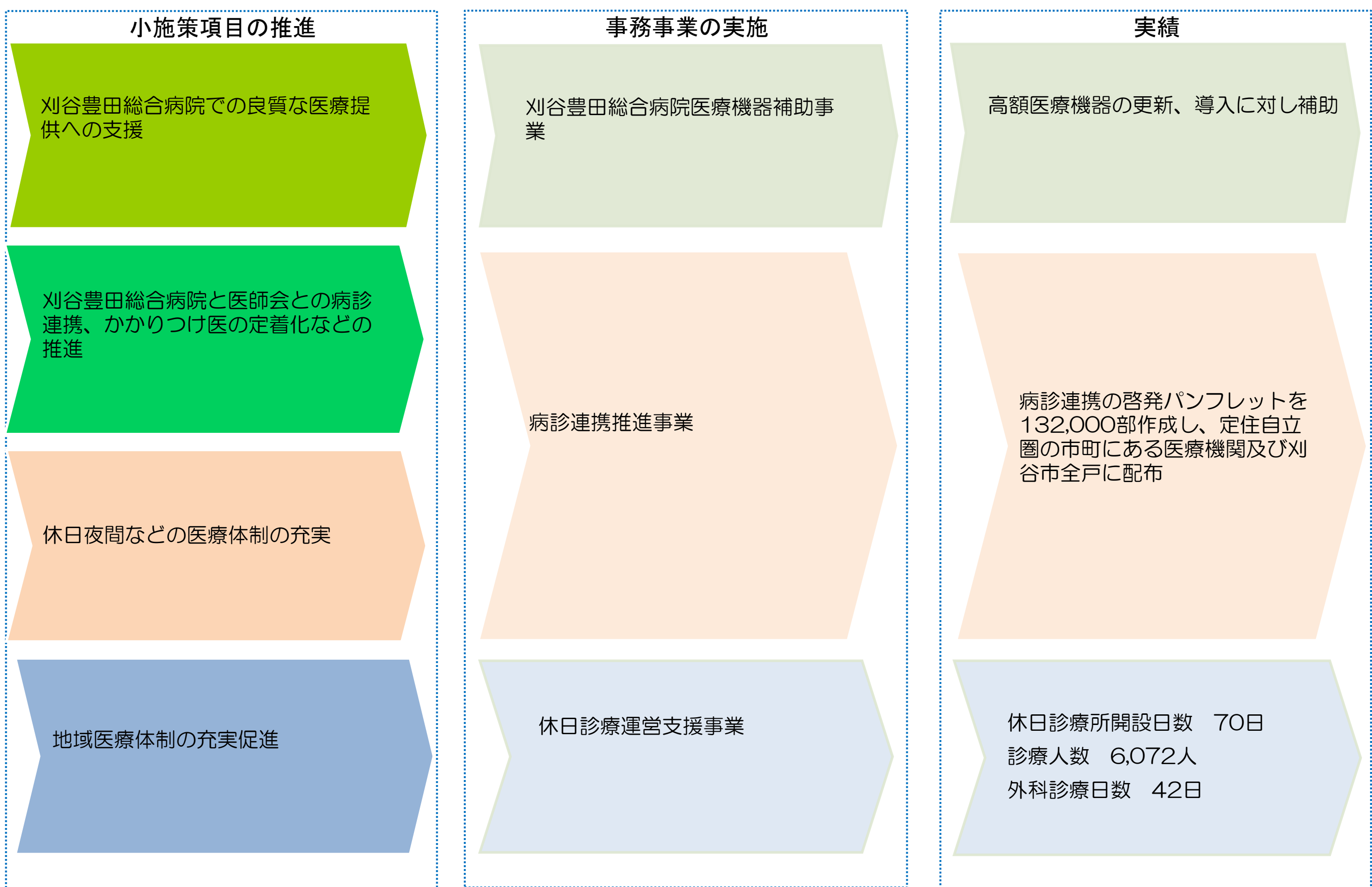
	現状分析	名称	単位	実績値			目標値	
				25年	26年	27年	32年	
(1)	◎	成果	安心できる医療環境が整っていると思う市民の割合	%	82.8 (24年)	-	83.5	88
(2)	○	活動	地域医療連携ネットワークに参加した市内医療機関数	機関	52	52	52	55
(3)	○	活動	地域医療連携ネットワークに参加した市内歯科医療機関数	機関	0	43	43	45
(4)								

【注】 ◎…上昇傾向、○…横ばい、△…下降傾向

●他市町村との比較検証

比較項目	地域医療連携ネットワークに参加した医療機関数(医科・歯科)				単位	件
刈谷市	知立市	高浜市	東浦町	-	-	-
52・43	22・0	16・0	19・0			
備考	衣浦定住自立圏域内の集計					

成果



現状分析と課題

現状分析

◆地域医療連携ネットワークを構築することにより、刈谷豊田総合病院と各診療所などの役割が分担され、必要な人が必要な医療を適切に受けられる環境整備を進めている。

◆地域における病院と診療所の役割分担について掲載したパンフレットを作成・配布し、病診連携について啓発を行っている。

課題の整理

○引き続き、刈谷豊田総合病院と圏域内の診療所などとの連携を推進し、「かかりつけ医」の定着化を図っていく必要がある。

現状分析と課題

現状分析

◆市民一人ひとりが健康的な生活習慣を身に付け、継続していけるよう健康づくりに取り組みやすい環境が整備できている。

◆妊娠期から子育て期にかけて、健康診査をはじめ、知識の普及、個別相談や家庭訪問等を実施することにより、母性、乳児、幼児の健康の保持増進を図っている。

◆乳幼児期に実施する予防接種については、95%前後の接種率となっている。

◆地域医療連携ネットワークを構築することにより、刈谷豊田総合病院と各診療所などとの役割が分担され、必要な人が必要な医療を適切に受けられる環境整備を進めている。

課題の整理

○各種健康診査受診率の向上を図るための方策の検討と未受診者の把握及び必要な事例については関係部署と連携して対応していくことが必要である。

○感染症予防のために、さらなる接種率の向上に努める必要がある。

○引き続き、刈谷豊田総合病院と圏域内の診療所などとの連携を推進し、「かかりつけ医」の定着化を図っていく必要がある。

今後の方向性

健康の増進

◆各種健診（検診）への受診促進や運動の習慣づけのための対応策を検討

母子保健の推進

◆健康診査の実施や、妊娠期から子育て期にかけて切れ目のない支援の充実

予防接種と感染症対策

◆定期予防接種の接種率向上、新型インフルエンザなどの新たな感染症への危機管理対策

地域医療体制の充実

◆刈谷豊田総合病院の充実や医師会との連携化、かかりつけ医の定着化

刈谷市施策評価シート(④構成する主な事務事業)

基本施策	41	健康づくり	
施策の内容(小施策)		担当課	関係課
411	健康の増進	健康	
412	母子保健の推進	健康	
413	予防接種と感染症対策	健康	
414	地域医療体制の充実	健康	

凡例		予算対応の考え方			
		無	縮小	維持	拡充
今後の方向性	拡充		V	II	I
	現状維持		VI	III	
	改善・効率化		VII	IV	
	縮小		VIII		
	終期設定		IX		
	休止・廃止	X			

●構成する主な事務事業

411		健康の増進		事業費(単位:千円)			事務事業評価(27年度決算)				予算対応の考え方	担当課
事業No	事務事業名		26年度	27年度	28年度	必要性	効率性	妥当性	貢献度	今後の方向性		
			1	がん検診事業	予算 238,353	258,744	274,848	高い	高い	高い	高い	現状維持
		決算	229,396	257,269	—							
2	げんき応援事業	予算	31,741	34,631	32,049	高い	普通	高い	高い	現状維持	III	健康課
		決算	31,666	34,004	—							
3	健康診査事業	予算	30,934	36,112	36,194	高い	高い	高い	高い	現状維持	III	健康課
		決算	27,568	30,486	—							
4	健康日本21かりや計画推進事業	予算	484	1,746	1,692	高い	普通	普通	普通	現状維持	III	健康課
		決算	480	1,698	—							
備考												

412		母子保健の推進		事業費(単位:千円)			事務事業評価(27年度決算)				予算対応の考え方	担当課
事業No	事務事業名		26年度	27年度	28年度	必要性	効率性	妥当性	貢献度	今後の方向性		
			1	育児健康支援事業	予算 17,570	19,621	19,290	高い	普通	高い	高い	改善・効率化
		決算	16,793	17,298	—							
2		予算										
		決算										
3		予算										
		決算										
4		予算										
		決算										
備考												

刈谷市施策評価シート(④構成する主な事務事業)

413		予防接種と感染症対策		事業費(単位:千円)			事務事業評価(27年度決算)					予算対応の考え方	担当課
事業No	事務事業名	26年度	27年度	28年度	必要性	効率性	妥当性	貢献度	今後の方向性				
		1	予防接種事業	予算	520,037	489,917	497,797	高い	普通	高い	高い	現状維持	Ⅲ
決算	420,646			405,912	—								
2	高齢者予防接種事業	予算	104,639	99,221	104,525	高い	高い	高い	高い	現状維持	Ⅲ	健康課	
		決算	85,572	93,601	—								
3		予算											
		決算											
4		予算											
		決算											
備考													

414		地域医療体制の充実		事業費(単位:千円)			事務事業評価(27年度決算)					予算対応の考え方	担当課
事業No	事務事業名	26年度	27年度	28年度	必要性	効率性	妥当性	貢献度	今後の方向性				
		1	刈谷豊田総合病院医療機器補助事業	予算	100,000	100,000	100,000	普通	普通	普通	普通	現状維持	Ⅲ
決算	100,000			100,000	—								
2		予算											
		決算											
3		予算											
		決算											
4		予算											
		決算											
備考													