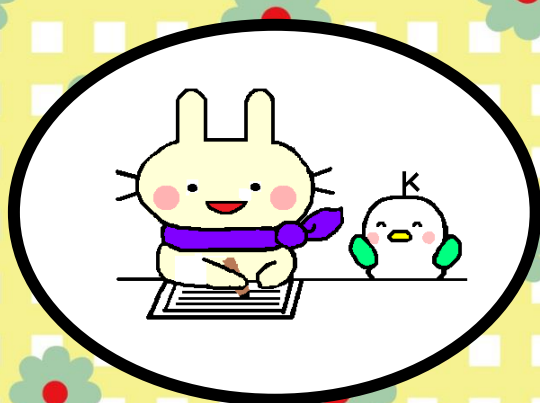


かりや環境学習ガイドブック



SUSTAINABLE DEVELOPMENT GOALS

SDGs(Sustainable Development Goals:持続可能な開発目標)は、「誰一人取り残さない」持続可能でよりよい社会の実現を目指す世界共通の目標です。

2015年の国連サミットにおいて全ての加盟国が合意した「持続可能な開発のための2030アジェンダ」の中で掲げられました。2030年を達成年限とし、17のゴールと169のターゲットから構成されています。





目次



1	ガイドブックの使い方	1
2	ガイドブックの見方	2
3	索引	3
4	プログラム	6
	講座・講演	6
	見学	16
	体験	25
	その他	36

かりや環境学習ガイドブックとは

市民の皆様が利用可能な、市内の事業者、団体などが実施する環境学習に関する情報を集約し、「かりや環境学習ガイドブック」として公表するもので、市民の皆様における環境学習の機会の充実を図ることを目的とします。

なお、ガイドブックの情報は、本市のホームページにも掲載します。

[かりや環境学習ガイドブック](#)

検索

1 ガイドブックの使い方



索引から興味のあるプログラムを探します。



該当のページでプログラムの内容、
留意点や申込方法などを確認します。



プログラムに参加して学習します。

【学習形態の一覧】

- 講座・講演 …講師が施設等で講座・講演を行うもの（出前講座を含む）
- 見学 …施設等を見学するもの
- 体験 …ものづくりや体験を通じて学習できるもの
- その他 …上記の形態に当てはまらないもの



ご利用の注意点

- ◇ 掲載している情報は、令和6年3月現在のもので、
実施にあたって、内容が変更になることがあります。
- ◇ 感染症の拡大状況や天候、実施団体などの都合によりプログラムが中止になる場合がありますので、必要に応じて「問合せ先」に確認してください。
- ◇ 費用について記載していないプログラムは参加費無料です。
- ◇ プログラムの情報は、政治や宗教、営利を目的としたものには利用できません。

2 ガイドブックの見方

講座 No.9			
団体名	刈谷市 環境推進課		
講座名	SDGs（環境分野）について（出前講座）		
学習形態	講座・講演	分野	その他
対	内容参照	所要時	1時間程度
事前	必要	団体強	能
	<p>学習形態を「講座・講演」、「見学」、「体験」、「その他」の4つに分けています。</p> <p>分野を「エネルギー」、「自然・ふれあい」、「ごみ・リサイクル」、「その他」の4つに分けています。</p>		
	<p>て考えます。</p>		
	<p>○開催日：平日の9：00～17：00 ○場 所：市内の公共施設など（集会所なども可能）</p> <p>プログラムの開催日、場所、内容などを記載しています。<u>特段記載がなければ、プログラムへの参加費用はかかりません。</u></p>		
内 容	<p>【留意点】</p> <ul style="list-style-type: none"> ・会場の手配や ・テーマに関する苦情や要 ・講座終了後、「報告書」および「アンケート」を生涯学習課に提出してください。 <p>プログラムへの参加の際の注意事項などを記載しています。</p>		
申込方法	電話かメールまたは直接、環境推進課窓口へお問い合わせください。		
問合せ先			
担当部署	〒448-8501 刈谷市東陽町1丁目1番地 刈谷市役所 環境推進課		
T E L	0566-62-1017	F A X	0566-24-3481
メー ル	kankyo@city.kariya.lg.jp		
U R L	https://www.city.kariya.lg.jp (ページID1004152)		

3 索引



講座・講演

No.	プログラム名	団体等名	対象	学習の内容				頁
				エネルギー	自然・ふれあい	ごみ・リサイクル	その他	
1	ストップ温暖化教室 (出前講座)	愛知県 地球温暖化対策課	小学校中学年 ～高学年	○				6
2	温暖化まなびネットに よる講師の紹介 (出前講座)	愛知県 地球温暖化対策課	どなたでも	○				7
3	中部電力㈱ 出前教室	中部電力 株式会社	小学校中学年 ～中学生	○				8
4	東邦ガスネットワーク㈱ の出前授業	東邦ガスネット ワーク株式会社	小学校4年生 以上	○				9
5	わかりやすい 庭づくり講座	フローラルガ ーデンよさみ (市公園緑地課)	どなたでも		○			10
6	生ごみたい肥づくり 講座(出前講座)	刈谷環境 支援員の会	どなたでも			○		11
7	生ごみ 堆肥づくり講座	市 環境推進課	どなたでも			○		12
8	「あいちecoティーチャー」 派遣講座	あいち環境学習 プラザ	小学生～一般				○	13
9	SDGs(環境分野)に ついて(出前講座)	市 環境推進課	市内に在住、在勤、 在学する10人以上で構 成された団体など				○	14
10	刈谷市の環境について (出前講座)	市 環境推進課	市内に在住、在勤、 在学する10人以上で構 成された団体など				○	15

(順不同)

見 学

No.	プログラム名	団体等名	対象	学習の内容				頁
				エネルギー	自然・ふれあい	ごみ・リサイクル	その他	
1	Jera park HEKINAN の見学	株式会社 J E R A	どなたでも	○				16
2	エネルギー施設 見学会	刈谷環境 支援員の会	どなたでも	○				17
3	東邦ガス ガスエネルギー館 の見学	東邦ガス ガスエネルギー館	小学生以上 の親子	○				18
4	中部電力(株) でんきの科学館	中部電力 株式会社	どなたでも	○				19
5	小堤西池自然見学会	市 文化観光課	どなたでも		○			20
6	クリーンセンター 施設見学	刈谷知立環境組合	どなたでも			○		21
7	あいち環境学習プラザ の見学	あいち環境学習 プラザ	どなたでも				○	22
8	親子下水道教室	公益財団法人 愛知水と緑の 公社	小学生以上 の親子				○	23
9	水の館「アクアルーム かりや」見学	市 浄水管理事務所	どなたでも				○	24

(順不同)



体 験

No.	プログラム名	団体等名	対象	学習の内容				頁
				エネルギー	自然・ふれあい	ごみ・リサイクル	その他	
1	オオキンケイギク駆除活動 ～STOP! 外来種!～	市 環境推進課	どなたでも		○			25
2	キッズクラブたんぼぼ 自然で遊ぼう	市 生涯学習課	小学生		○			26
3	ビオトープで生きもの探し ～生態系ネットワーク について学ぼう～	株式会社 豊田自動織機	小学生		○			27
4	ホテル放流会	茶屋川園保全会	どなたでも		○			28
5	もりの学舎 自然体感プログラム	愛知県 環境活動推進課	内容参照		○			29
6	亀城公園とその周辺の 自然観察(春・夏・秋・冬)	亀城公園 自然観察会	どなたでも		○			30
7	見て・聞いて自ら学ぼう ～体験学習～ ビオトープにある生物から生態 系の保全を身近に感じよう!!	トヨタ車体 株式会社	小学校低学年 ～中学年		○			31
8	親子で 川の生きもの調査	市 環境推進課 (角文株式会社 協力)	小学生以上 の親子		○			32
9	薬師・下り松川の 浄化活動	刈谷市民会議	どなたでも		○			33
10	拠点畑の見学・ 作業への参加	circulation_beans コーヒーかすの 再利用活動	どなたでも			○		34
11	親子で作ろう! エコ料理講座	市 環境推進課	小学生以上 の親子				○	35

(順不同)

そ の 他

No.	プログラム名	団体等名	対象	学習の内容				頁
				エネルギー	自然・ふれあい	ごみ・リサイクル	その他	
1	“環境”をテーマにした おはなし会	市 中央図書館	どなたでも				○	36
2	かりや エコフレンドリー事業	市 環境推進課	内容参照				○	37
3	環境学習 コーディネート事業	あいち環境学習 プラザ	内容参照				○	38

(順不同)