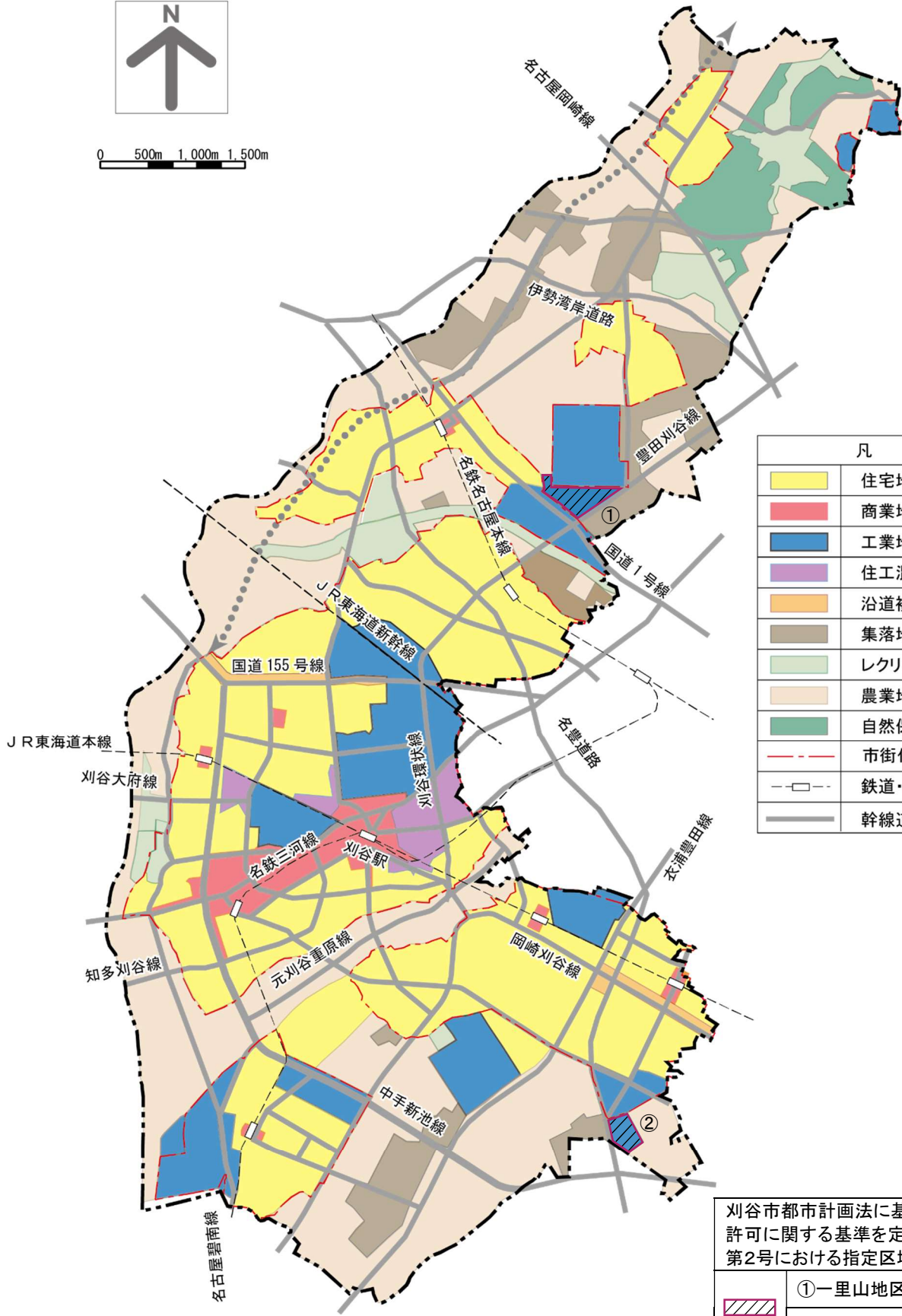




0 500m 1,000m 1,500m



凡 例	
	住宅地区
	商業地区
	工業地区
	住工混在地区
	沿道複合地区
	集落地区
	レクリエーション地区
	農業地区
	自然保全地区
	市街化区域
	鉄道・駅
	幹線道路

刈谷市都市計画法に基づく開発行為等の許可に関する基準を定める条例の第3条第2号における指定区域【参考図】

	①一里山地区
	②野田町ニツ池地区