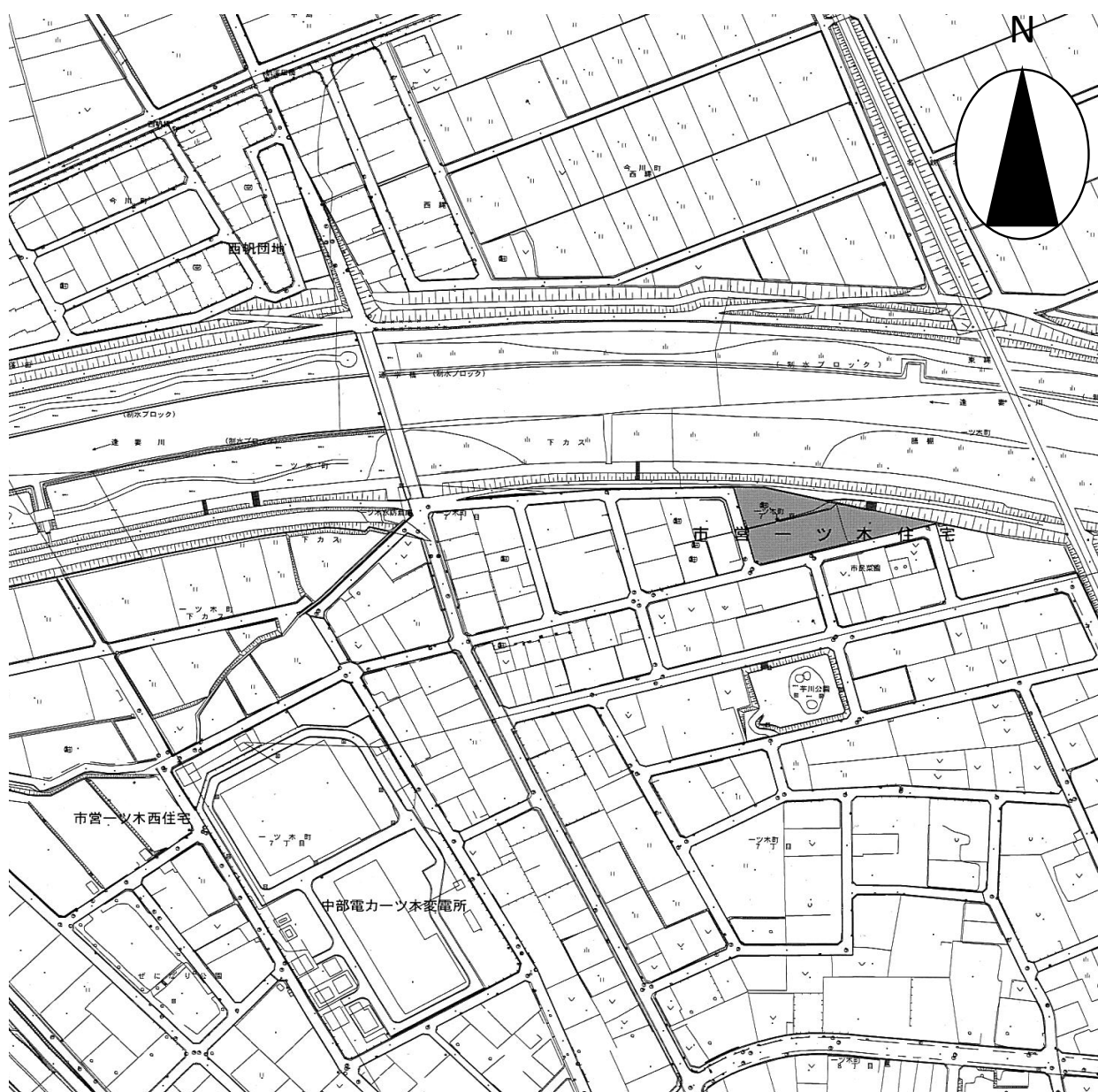
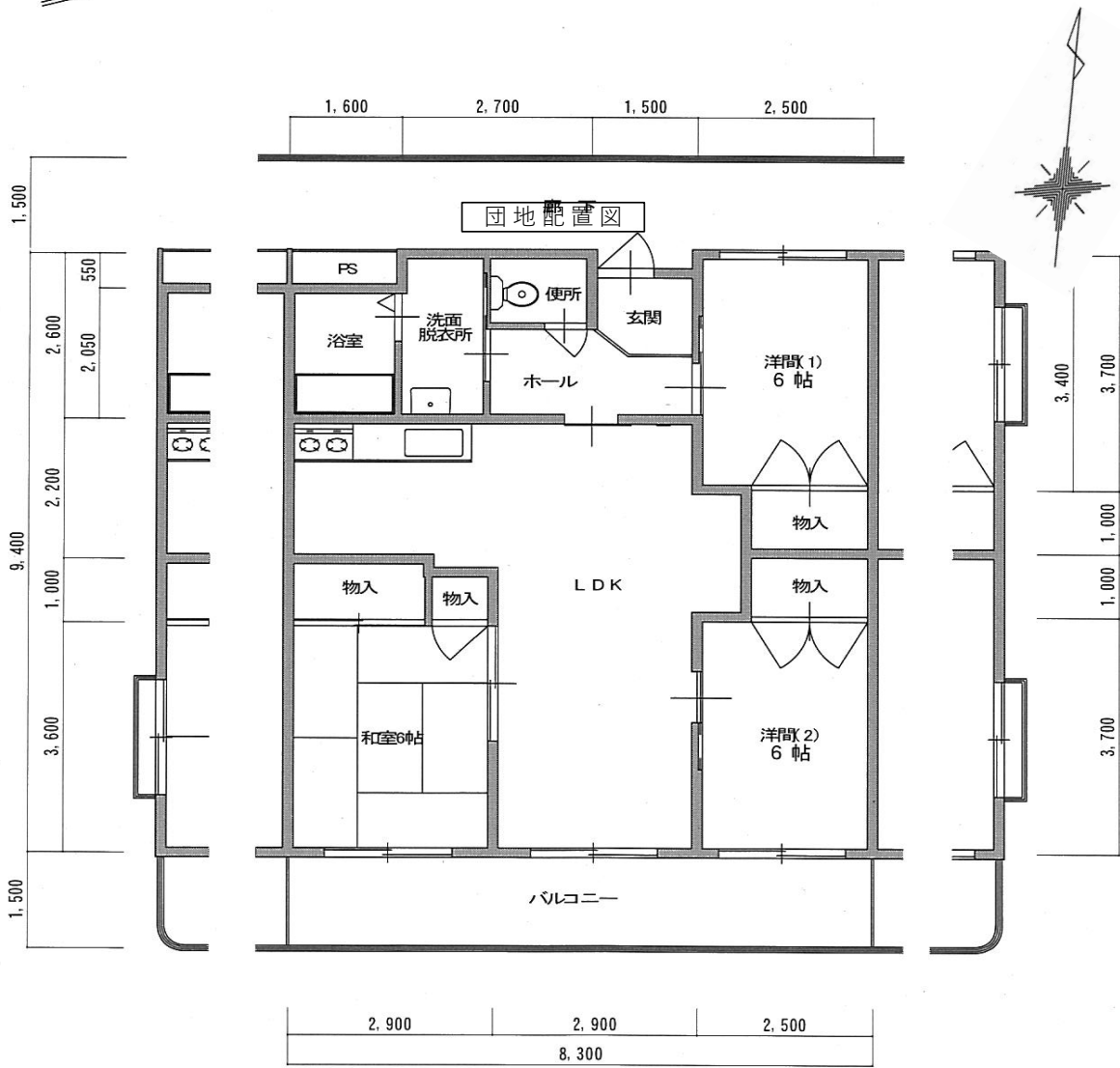
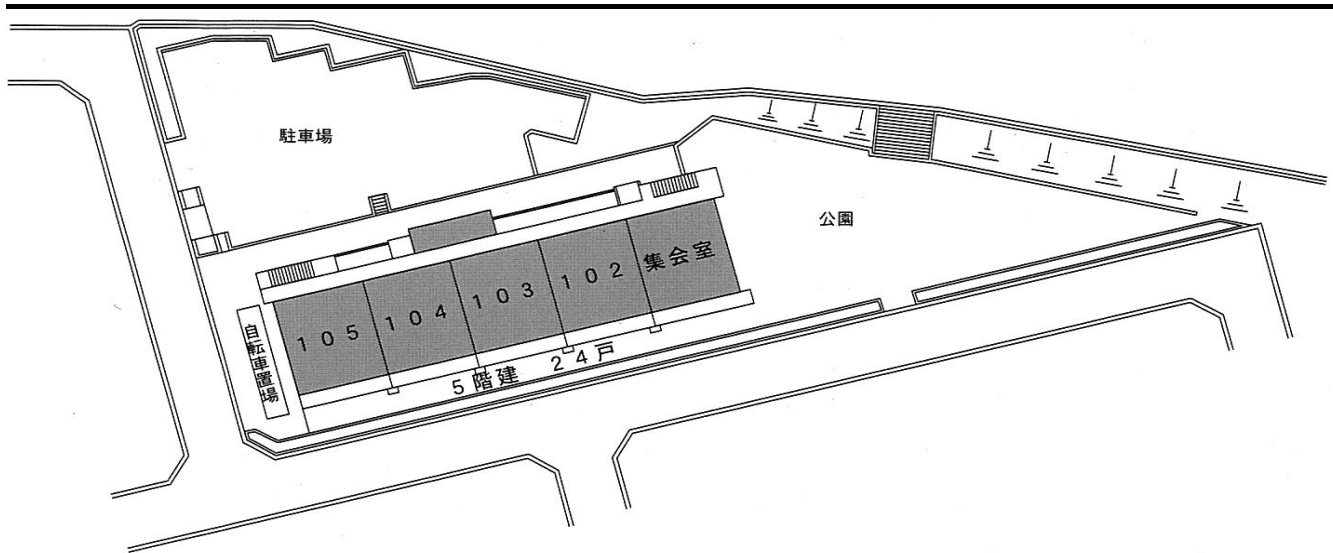


ひと つ き  
一 ツ 木 住 宅

所在地	一ツ木町7-10-1		
構造	鉄筋コンクリート造	完成年度	H10
戸数	24戸	駐車場の有無	有
階建て	5階建：24戸（3LDK）	学 区	幼 かりがね幼稚園
間取り	(76.69㎡)		小 かりがね小学校
床面積			中 雁が音中学校



案内図



妻側

一般

妻側

間取り図

※反転タイプも有ります