

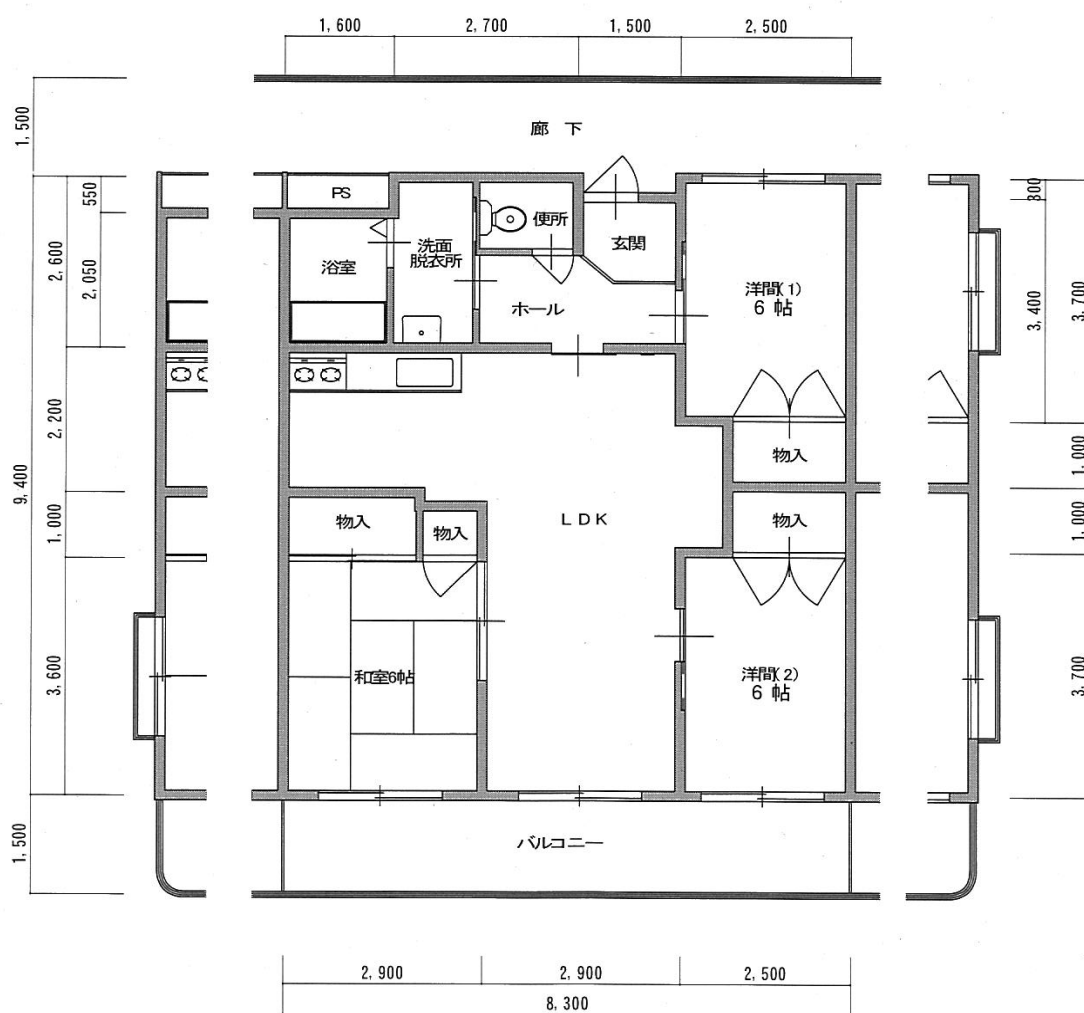
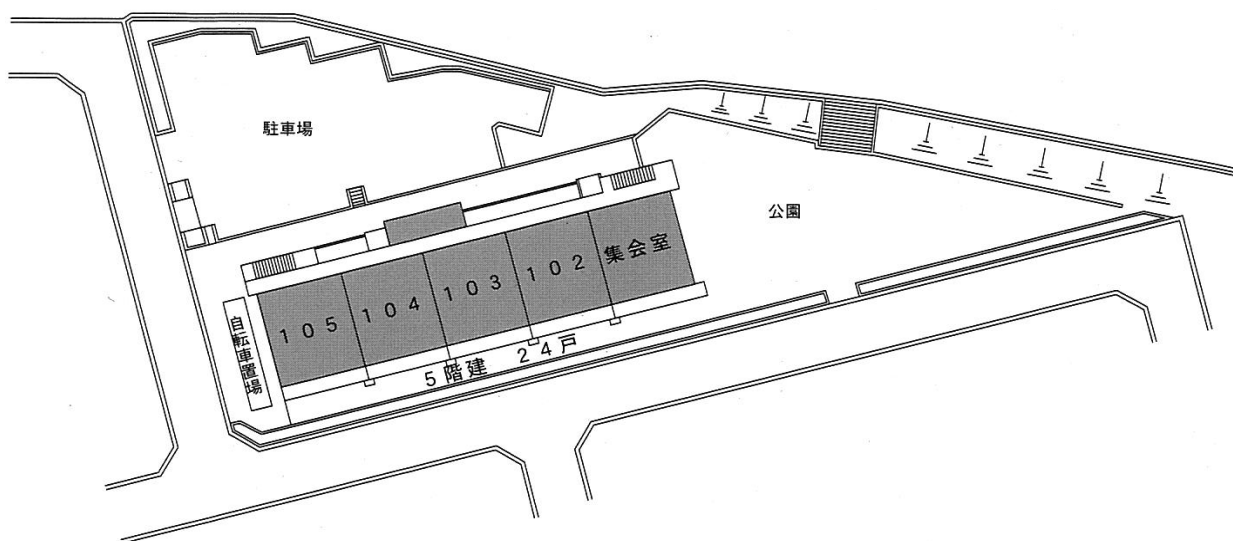
# 一ツ木住宅



- 住所 一ツ木町7-10-1
- アクセス 名鉄一ツ木駅から徒歩15分(約1km)  
国道23号線一ツ木ICすぐ(約800m)
- 学校 かりがね幼稚園(約1.6km)  
かりがね小学校(約1km)  
雁が音中学校(約850m)
- 公園 芋川公園まで徒歩2分(約200m)  
総合運動公園まで徒歩13分(約1km)
- その他 コンビニ、薬局、スーパー、病院等あり  
便利な場所です!
- 敷金 家賃3か月分
- 礼金 なし



■配置図・平面図



■設備

駐車場 (家賃に1台分の駐車場代込み)

駐輪場

エレベーター

ユニットバス

インターホン

都市ガス

■部屋写真

LDK



LDK (反対側から)



和室



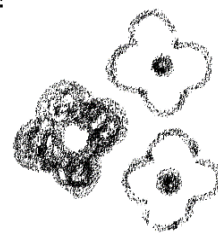
キッチン



洋間



内覧も可能です。  
気になる点があればいつでも  
お問い合わせください！



風呂



追い炊き  
機能付き ♪

洗面化粧台



室内洗濯機置き場



トイレ



収納



ベランダ



電車が通るのが  
見えますよ🚆

駐車場1台分  
付きです

駐車場



廊下側からの景色

