

Como classificar e jogar o lixo

Publicado em abril de 2021

Critérios para descartar o lixo

● Para descartar o "lixo incinerável", "recipientes e embalagens de plástico" e "recipientes e embalagens de papel", coloque nos seus respectivos sacos determinados. Os sacos determinados são vendidos nos supermercados e lojas de conveniência.



● Para descartar "garrafas PET", "garrafas de vidro", "latas vazias e artigos de metal", "latas de alumínio" e "lixo não-incinerável", coloque nos seus respectivos sacos de coletas determinados (escreva nome e outros dados requeridos). Os sacos de coletas determinados são fornecidos gratuitamente nos estabelecimentos citados na parte superior direita.



*Após a coleta, leve o saco embora o mais rápido possível.
*Coloque o saco de lixo no solo para ser coletado. Não pendure no gancho, o gancho é para pendurar os sacos de lixo após a coleta.
*Separe o lixo por cada tipo.

● Os "recipientes e embalagens de plástico", "recipientes e embalagens de papel", "garrafas PET de plástico", "garrafas de vidro", "latas vazias e artigos de metal" e "latas de alumínio" são aproveitados como recursos. Lave-os levemente antes de descartar.

● Os "artigos de papel" deverão ser separados por tipo, e amarrados firmemente com barbante em sinal de cruz.
*Se estiver chovendo, jogue no dia de coleta seguinte.

● Leve no local de coleta antes das 8 horas da manhã do dia da coleta.

○ O que pode ser descartado nos locais determinados



Lixo incinerável

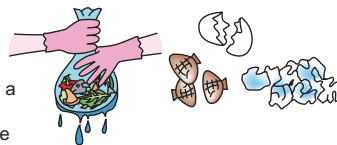
Coleta 2 vezes por semana



C

Lixo de cozinha, lixo de papel, fralda descartável, conchas

- Retire sem falta os excrementos antes de jogar a fralda descartável.
- Retire sem falta o excesso de líquidos do lixo de cozinha.



Galhos podados, folhas caídas, capim, flores cortadas

- Coloque os galhos podados nos sacos determinados para coleta.
- Capim e folhas caídas – tire o barro e coloque sem falta no saco determinado.
- Em caso de grandes quantidades, leve diretamente ao Clean Center.



Calçados e artigos de couro (bolsas etc.)

- Retire as peças metálicas, se possível.



Recipientes e embalagens de plástico, papel e cartão que têm sujeira aderente



Acolchoados e cobertores do tamanho que cabem nos sacos designados.

- Os que não cabem, são considerados lixo de grande porte. Verifique no verso as informações sobre o lixo de grande porte.

- Óleo de fritura – deixe absorver no papel ou trapo, ou solidifique com um endurecedor de óleo antes de descartar.

- Jornal, revista e caixa de papelão: jogue-os como "artigos de papel".



● Locais de fornecimento de sacos determinados para a reciclagem

Setor de Incentivo à Redução de Lixo, Setor de Promoção Ambiental da Prefeitura, Centro do Cidadão de Fujimatsu (Sucursal de Fujimatsu), Centro Comunitário Hokubu, Centro de Previdência Social Hitotsugi, Centro Comunitário Ogakie, Centro Comunitário Higashi-Kariya. Mapa de cada instituição, acesse a página da Prefeitura de Kariya (<http://www.city.kariya.lg.jp/>): Informações Cotidianas → Lixo, recursos, reciclagem → Lixo, Coleta de recursos → Lixo, dia de coleta de recursos → dias de coleta de lixo [calendário de coleta de lixo].

● Onde deve ser levado, caso queira levar diretamente

- L** Local de aterro de material não-incinerável **R** Centro de Recebimento de Recursos de Kariya **C** Clean Center

○ O que pode ser descartado na estação de lixo (Local para deixar recursos e lixo não-incinerável)



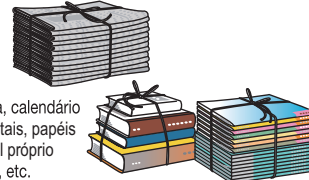
Artigos de papel

Coleta 2 vezes por mês



R C Englobam 3 artigos: jornal, revista e caixa de papelão.

Jornal (inclusive folheto)



Revista

Livro, caderno, panfleto, catálogo, papel para cópia, calendário (retire a armação metálica), Envelopes, cartões-postais, papéis para anotação, cartolina, papel para desenho, papel próprio para caligrafia japonesa, posteres, pastas de papel, etc.

Caixa de papelão

- Separados por tipo de artigo, amarre-os firmemente com barbante em sinal de cruz.
- Juntados os artigos, deposite-os na estação de lixo.
- Faça o possível para colaborar com a coleta de recursos da localidade.
- Os plásticos usados em envelopes estilo janela, objetos metálicos para prender pastas e outros, devem ser retirados antecipadamente.
- Papéis pequenos deverão ser colocados em envelopes ou no meio de revistas, para evitar que se espalhem.
- Os seguintes itens deverão ser jogados como lixo incinerável: Papéis à prova d'água, copos e pratos de papel, papel carbono (para cópias de recibos, etc.), papel térmico, fotos, papel picado (após usar retalhadora (máquina de picar papel)), adesivos, álbuns e papéis sujos.



Recipientes e embalagens de plástico

Coleta 1 vez por semana



R São os recipientes e embalagens de plástico e vinil que são usados quando se compram alimentos e artigos diários. **C** Identifique pela marca.

Sacos de plástico, filmes de plástico

Saquinhos de doce, pão, alimento instantâneo, de roupa, sacola de supermercado, etc.



Bandejas, pacotes, copos

Bandejas de alimentos frescos, pacotes de tofu, ovos, copos de macarrão instantâneo, marmitta de plástico, etc.



Garrafas de plástico (não PET)

Garrafas plásticas de óleo de cozinha, molhos diversos, molho de salada, shampoo, detergente, remédio de gargarejo, colírio, etc.



Outros

Rede para laranja, cebola etc.; material de embrulho de maçã, pêssego etc.; isopor para proteger eletrodomésticos; tampas plásticas de recipientes de garrafa



- Por favor esvazie e limpe os recipientes e embalagens.
- Caso a sujeira for persistente ao lavar, descarte junto com o lixo incinerável.
- Não se incluem aqui os artigos plásticos classificados como lixo não-incinerável.



Recipientes e embalagens de papel

Coleta 2 vezes por mês

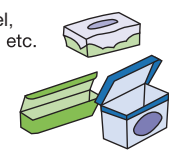


R São os recipientes e embalagens de papel que são usados quando se compram alimentos e artigos diários. **C** Identifique pela marca.

Caixas de papel

Caixas de doce, sabão, detergente, cigarro, lenço de papel, crayon, caixas de embrulho de sapatos, de filme plástico, etc.

- Remova as partes de plástico ou de vinil.
- Remova os grampos da caixa.
- Amasse as caixas antes de descartar.
- Se a serra da caixa de filme plástico for de metal, descarte a serra como "Latas vazias e artigos de metal".



Cartolinas de suporte

Cartolinas de suporte de camisas, escova de dente, pudim, iogurte, etc.



Tubos de papel, copinhos

Tubos de doce, copinhos de papel de sorvete, etc.



Sacos de papel

Sacolas de papel, saquinhos de palitos descartáveis (waribashi)



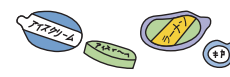
Papéis de embrulho

Papéis de embrulho das lojas, embrulho de artigos comerciais



Tampas

Tampas de papel de sorvete, macarrão instantâneo em copo, leite, etc.



- Caso a sujeira for persistente ao lavar, jogue como "lixo incinerável".
- Jornal, revista e caixa de papelão: jogue-os como "artigos de papel".



Garrafas PET

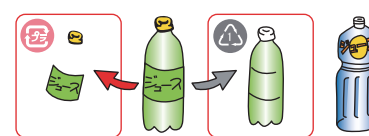
Coleta 2 vezes por mês

Após a coleta, leve o saco embora o mais rápido possível.



R C Incluem-se somente as de bebidas, bebidas alcoólicas e shoyu. **C** Identifique pela marca.

- Esvazie o interior e jogue somente após lavar bem.
- Caso for em grande quantidade, amasse antes de descartar.
- Descarte a tampa e o rótulo junto com os Recipientes e embalagens de plástico.



Garrafas de vidro vazias

Coleta 2 vezes por mês

Após a coleta, leve o saco embora o mais rápido possível.



R São as garrafas de vidro usadas para sucos ou refrigerantes, bebidas alcoólicas, condimentos, cosméticos, etc.

- Esvazie o interior e jogue somente após lavar bem.
- Se a tampa for de metal, descarte junto com as "Latas vazias e artigos de metal" e se for de plástico, descarte junto com os "Recipientes e embalagens de plástico".
- Garrafa quebrada, copo de vidro, prato, cerâmica e similares devem ser jogados como "lixo não-incinerável".



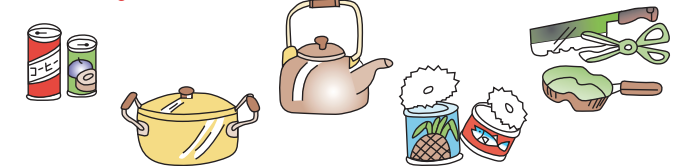
Latas vazias e artigos de metal

Coleta 2 vezes por mês
Após a coleta, leve o saco embora o mais rápido possível.



R São as latas de aço (metal), panelas e bules/chaleira (inclusive os de alumínio), latas de enlatados (de conservas), arames (inclusive os cabides de arame), latas de doce, tesoura, instrumentos cortantes e outros artigos metálicos. **C** Identifique a lata de aço pela marca.

- Esvazie o interior das latas de alumínio e enlatados e jogue somente após lavá-los bem.
- Embrulhe facas e outros objetos cortantes em jornal e descarte-os de maneira segura.



Lata de alumínio

Coleta 1 ~ 2 vezes por mês

Após a coleta, leve o saco embora o mais rápido possível.



R C São somente as latas de alumínio para bebidas. **C** Identifique pela marca.

- Esvazie o interior e jogue somente após lavar bem.
- Caso for em grande quantidade, amasse antes de descartar.
- Os artigos de alumínio, a não ser as latas de alumínio, devem ser descartados junto com as "Latas vazias e artigos de metal".



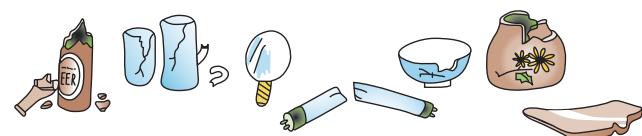
Lixo não-incinerável

Coleta 1 vez por mês
Após a coleta, leve o saco embora o mais rápido possível.

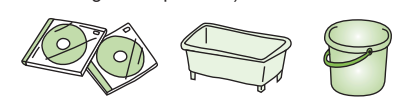


Lixo que não se queima, nem é aproveitado como recurso.

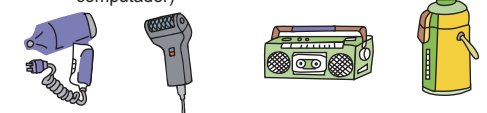
L Vidro, lâmpadas, lâmpadas fluorescentes quebradas, porcelanas como tigelas e pratos, panelas esmaltadas, etc.



R C Artigos de plástico (Coisas duras que não são consideradas "Recipientes e embalagens de plástico")



R C Eletrodomésticos pequenos e outros artigos cujas matérias primas são complexas e difíceis de serem separadas (Exceto os eletrodomésticos que devem ser reciclados e o computador)



- Objetos quebrados devem ser colocados no saco ou embrulhados no jornal, para prevenir acidentes.
- Tijolos, telhas, terra, blocos, etc. descartados de domicílios particulares não são coletados. Leve diretamente ao local de aterro de lixo não-incinerável (Izumida-cho).

