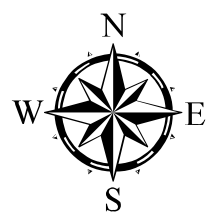


雨水出水浸水想定区域図 (浸水深)



雨水出水浸水想定区域図(浸水深)

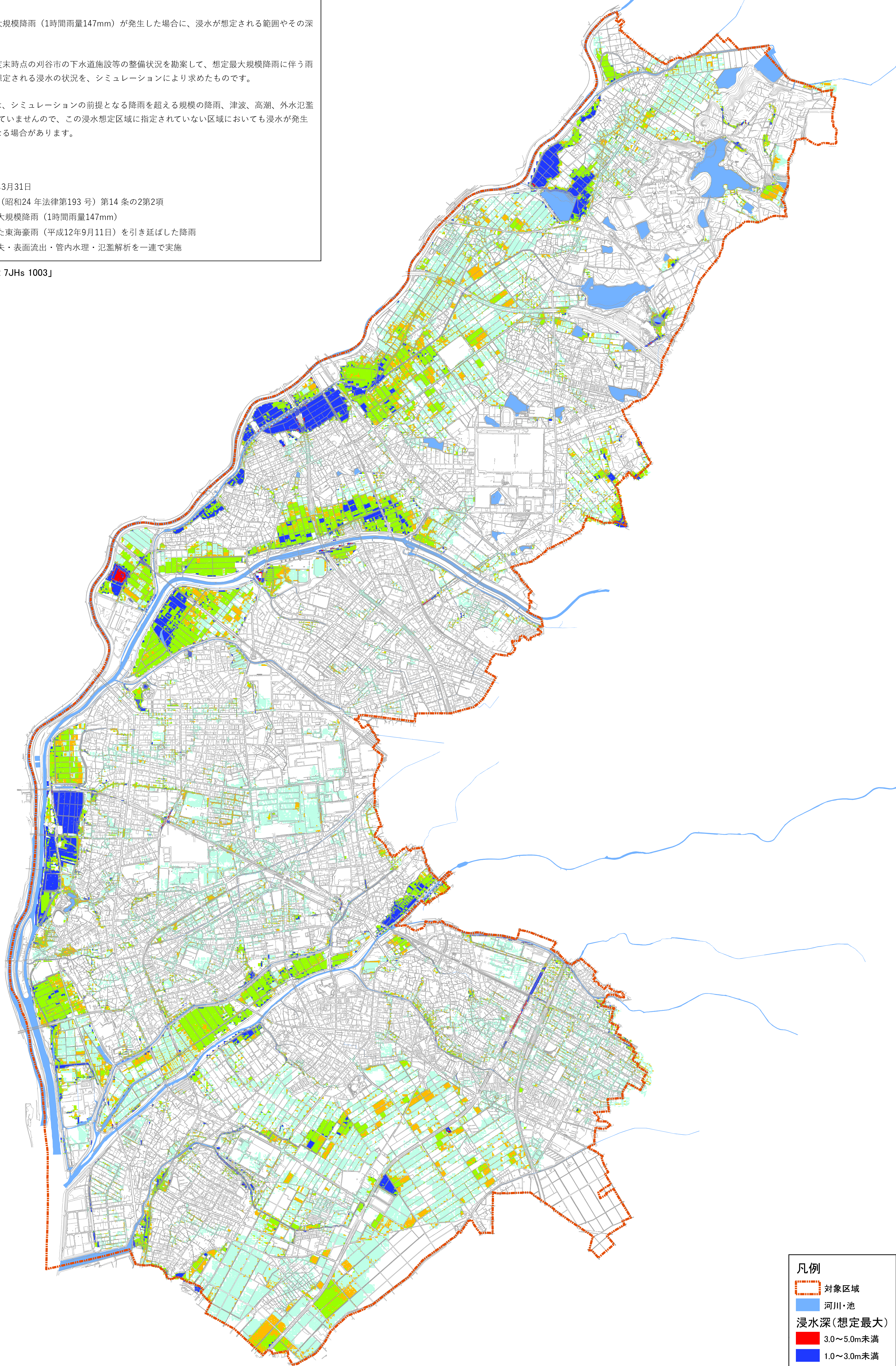
1) 説明文

- ① この図は、水防法の規定に基づく想定最大規模降雨(1時間雨量147mm)が発生した場合に、浸水が想定される範囲やその深さを表したものです。
- ② この雨水出水浸水想定区域は、令和元年度末時点の刈谷市の下水道施設等の整備状況を勘案して、想定最大規模降雨に伴う雨水出水により内水氾濫が発生した場合に想定される浸水の状況を、シミュレーションにより求めたものです。
- ③ このシミュレーションの実施にあたっては、シミュレーションの前提となる降雨を超える規模の降雨、津波、高潮、外水氾濫(2級河川の破堤または越水)等を考慮していませんので、この浸水想定区域に指定されていない区域においても浸水が発生する場合や、想定される水深が実際と異なる場合があります。

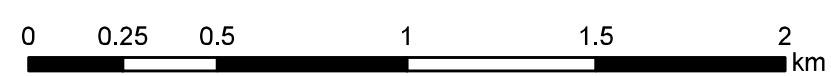
2) 基本事項等

- ① 作成主体 : 刈谷市
- ② 指定年月日 : 令和8年3月31日
- ③ 指定の根拠法令 : 水防法(昭和24年法律第193号)第14条の2第2項
- ④ 指定の前提となる降雨 : 想定最大規模降雨(1時間雨量147mm)
※近年、最も浸水被害の多い降雨であった東海豪雨(平成12年9月11日)を引き延ばした降雨
- ⑤ 浸水シミュレーション手法 : 降雨損失・表面流出・管内水理・氾濫解析を一連で実施

「測量法に基づく国土地理院長承認(使用)R7JHs1003」



1:20,000



凡例	
	対象区域
	河川・池
浸水深(想定最大)	
	3.0~5.0m未満
	1.0~3.0m未満
	0.5~1.0m未満
	0.3~0.5m未満
	0.3m未満