





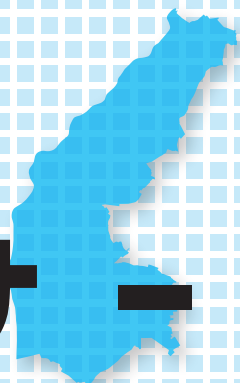
刈谷市の人口

H30.8.1 現在(前年同月比)

 人口	 男性	 女性	 世帯数
151,584人 (+612人)	79,597人 (+335人)	71,987人 (+277人)	65,667世帯 (+760世帯)

INFORMATION

情報コーナー



募集

子育て支援センター臨時職員
勤務日時 月～土曜日 8時30分～17時15分(祝日出勤あり)
雇用期間 31年3月31日まで(更新の可能性あり)
場 中央子育て支援センター
内 就園前の発達に心配のある子どもと保護者への療育指導および相談業務など
対 保育士証を有する人 1人
賃金 時給1440円
申 電話連絡(61・27719)の上、履歴書と保育士証の写しを本人が直接、中央子育て支援センター(休日曜)へ。

時 期間・日時	講 講師・指導	持 持物・服装
場 場所・会場	対 対象・資格	申 申込み・応募
題 演題・テーマ	定 定員・募集数	他 その他
内 内容	定 費用・受講料	問 問合せ

※**対**どなたでも、**定**特になし、**¥**無料の場合は省略。
☎ホームページからもご覧になれます。
※あいち電子申請・届出システムは、一部のスマートフォンなどでご利用にならない場合があります。

美術館展示室使用者

◆2019年度下半期分
内 2020年1月7日(火)～2020年3月29日(日)(22回分の受付)
※2019年度上半期に美術館展示室の使用が決定している団体・個人は申込不可
※申込多数の場合は10月14日(日)に抽選会
申 9月1日(出)から30日(日)(9時～17時)までに直接、美術館(休3日(月)・10日(月)・18日(火)・25日(火))へ。
※9月4日(火)および11日(火)からは茶室「佐喜知庵」の門から事務室へ。
問 美術館(☎23・1636)

キャリアブラスプロジェクト新規メンバー

時 ▼練習：10月3日(火)・10日(火)・17日(火)・24日(火)・31日(火)・11月6日(火)・14日(火)・21日(火)・28日(火)・12月5日(火)・12日(火) 18時～21時30分▼本番：12月16日(日)
場 ▼練習：総合文化センター
▼本番：北部生涯学習センター
対 吹奏楽経験のある高校生以上で、楽器を持っている人
※高校生は保護者の承認が必要
¥ 4千円(学生3千円)
※教材としてウインズスコア社のスパーサウンドトレ

「#一番住みたい愛知SNSフォトコンテスト」作品募集

応募 9月29日(出)までに、①氏名(フリガナ)、②性別、③生年月日、④職業、⑤楽器名、⑥住所、⑦電話番号、⑧メールアドレス、⑨教材購入希望の有無を郵送、FAX(21・7440)、Eメール(event@kariyaha.info)または直接、総合文化センター(〒448・0858 若松町2・104)へ。
問 総合文化センター(☎21・7430)

賞品

優秀作品の応募者には、愛知県ゆかりのすてきな賞品をプレゼント

募集期限

10月31日(火)

応募方法

次の2点を満たした作品であれば、期間中何回でも応募可。①「#一番住みたい愛知SNSフォトコンテスト」公式アカウントをフォロー(インスタグラム、ツイッター)②撮影日と場所を明記し、「#一番住みたい愛知」を付けて写真を投稿

※詳しくは、愛知県HPをご覧ください。

問

県政策企画局企画課(☎052・954・6089)

かりやeco事業所募集!

環境に配慮した取組を積極的に実施している事業所を「かりやeco事業所」として認定します。事業所で行っているエコな取組をこの機会に広くPRしてみませんか。

◆対象事業所

所在地が市内にあり、下記に定める環境に配慮した18の取組の評価点が6点以上になる事業所(工場、営業所、オフィス、店舗などの独立した事業所単位)

【取組の区分】

環境マネジメントシステムの取得、エコカーの導入、リサイクルの推進、緑化の推進、環境美化活動の推進、かりやエコポイントプロジェクトへの協力など

※各取組事例および評価点の詳細は市HPをご覧ください。

◆申請方法

申請書(環境推進課で配布・市HPでダウンロード可)に取り組んでいる内容が分かる資料(図面・写真など)を添付し、郵送または直接、環境推進課(〒448-8501 刈谷市役所)へ。

◆有効期限 3年間(更新可)

◆認定のメリット

- ・かりやeco事業所の認定証、認定ステッカーが交付され、専用ロゴマークを名刺や印刷物などに使用することで、市から認定されたeco事業所として自社の取組をPRすることができます。
- ・市のHPなどで広報されます(希望があればリンクを貼ることもできます)。

問 環境推進課(☎62-1017)

