

KARIYA

かりや
市民たより

No.2204

8/15

2018

夏休み走り方教室

目指せ
かけっこ1等賞!



PICK UP

- 金魚絵師 深堀隆介展 平成しんちう屋 P2
- 総合文化センターイベント情報 P4
- あなたとわたしのハーモニー P6
- 野田雨乞笠おどり P12



防災、気象、防犯・学校情報は
刈谷市メール配信サービス
をご利用ください。

金魚絵師 深堀隆介展 平成しんちう屋

問 美術館(☎23-1636)

金魚の持つ神秘性に魅了され、透明樹脂にアクリル絵の具で金魚を描くという斬新な手法で創作を続ける現代美術家、深堀隆介（1973年名古屋生まれ、横浜在住）。器に何層にも樹脂を流し込み、その各表面に絵を描き重ねることで現れる金魚は、本物と見紛うばかりのリアリティと立体感で見る者に迫ります。本展では、初期の立体作品から初公開となる新作インスタレーション《平成しんちう屋》を含む代表作200余点により、深堀隆介の世界を紹介する本格的な個展となります。絵画でありながら立体的な躍動感にあふれ、不思議な美しさをたたえた深堀金魚を存分に愛で、お楽しみください。

時 9月15日(土)～11月4日(日) 9時～17時

(☎月曜・祝日の場合は翌日)

※初日開館は11時

※入館は閉館の30分前まで

場 美術館

¥ 一般900円(700円)、学生700円(500円)

※中学生以下入場無料

※()内は前売および20人以上の団体料金

※前売券は、美術館、観光案内所、総合文化センター、高浜市やきもの里かわら美術館、チケットぴあ(Pコード:769-216)の取り扱いのあるコンビニなどで9月14日(金)まで販売

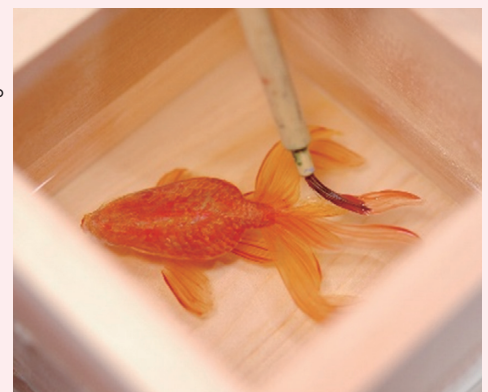
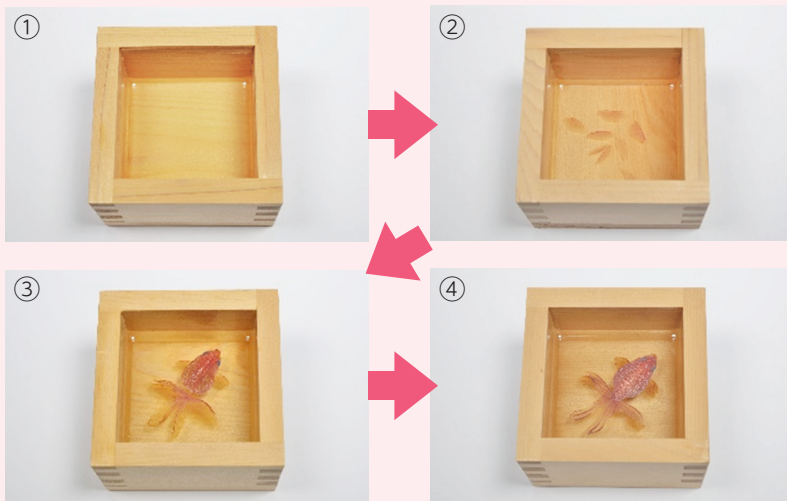
※身体障害者、精神障害者保健福祉、療育の各手帳所持者および付き添いの人(1人)は入場無料。入館の際に手帳をご提示ください。



▲「平成しんちう屋 百舟」2018年

金魚酒が生まれるまで

- ① 升に樹脂を薄く流し込み、樹脂を固めます。
- ② 樹脂が固まったら、アクリル絵の具で金魚の体の一部を描いていきます。
- ③ さらに樹脂を流し込み、固まったら、次の層に描いていきます。
- ④ これを何層も繰り返し重ねていくと、作品が完成します。



樹脂が固まって次の層が描けるようになるには2日程度かかります。また、使用している樹脂は寒くなると気泡が入ってしまうため、常に温かくしておく必要があります。時間をかけて平面の層を重ねていくことで、本物さながらの立体的な金魚が生まれます。

「金魚絵師 深堀隆介展」当日割引券

◆ 一般 900円→800円

◆ 学生(高校生以上) 700円→600円

※本券を美術館受付に提出してください。

※本券1枚につき2人まで利用可

※コピー不可 ※他の割引との併用はできません。



会期中のイベント

1 ライブペインティング

時 9月15日(出) 14時
場 中央図書館3階大会議室
定 190人(整理券を12時30分から美術館で配布)

※終了後、入場券の提示で美術館に再入場可



2 ワークショップ 「ジェルキャンドルに金魚を泳がせよう！」

時 9月16日(日) 10時~12時30分
場 2階研修室 **講** 深堀隆介氏
対 小・中学生とその保護者 **定** 12組
¥ 1人200円
申込期限 9月7日(金)必着



▲「金魚酒 彩傘」2017年
江戸川アートミュージアム蔵

3 「体育の日」は刈美で過ごそう 親子無料デー！

時 10月8日(月)
内 中学生以下1人につき保護者2人が本展に無料で入場できます。

だれでも参加できるワークショップ
「金魚水墨館 金魚を描いて泳がせよう！」

時 10月8日(月) 10時30分~15時
場 ロビー

4 深堀隆介さんとまわる、「展覧会鑑賞」+「弥富金魚の市場見学」バスツアー

時 10月12日(金) 9時~16時
内 作家トークによる展覧会鑑賞後、弥富市広報大使を務める深堀さんと一緒に弥富金魚の競り(日本市場)を見学します。
対 18歳以上
¥ 1,500円(昼食代、呈茶代込) **内** 32人
申込期限 10月2日(火)必着

5 作家による スペシャルトーク

時 10月13日(出) 10時30分~12時
内 深堀さんが展示室をまわって、自作を語ります。



▲「蒼月」2016年

7 大人のナイト☆ミュージアム

時 11月3日(出) 閉館20時
内 昼間とは印象が異なる夜の美術館。照明の映え方も違って見えます。秋の夜長、美術館でゆっくりお過ごしください。

6 公開制作

時 10月13日(出)
14時~16時
場 展示室
内 新作インスタレーション《平成しんちう屋》を公開制作します。



▲「白澄 空密」2014年

【5、6、7の注意点】
 高校生以上は要展覧会チケット

【2、4の申込方法】
 往復ハガキの往信部裏面に、イベント名、参加者全員の氏名およびフリガナ、住所、電話番号を、返信部表面に郵便番号・住所、氏名を記入し、美術館(〒448-0852 住吉町4-5)へ。
 ※申込多数の場合は抽選とし、結果は全員に連絡します。

イベント情報

① ロミオとジュリエット

ロミジュリ史上、最珍傑作が誕生!?

宮藤官九郎がW・シェイクスピア作品初演出。主演のロミオ役には三宅弘城という意表をついたキャスティング! 相手のジュリエット役には初舞台となる森川葵。

原作 W・シェイクスピア 翻訳 松岡和子

脚色・演出 宮藤官九郎

出演 三宅弘城、森川葵、勝地涼、皆川猿時、小柳友、阿部力、今野浩喜、よーかいくん、篠原悠伸、安藤玉恵、池津祥子、大堀こういち、田口トモロヲ

時 12月26日(水)、27日(木) 19時 (18時30分開場)

場 総合文化センター大ホール

¥ ▶S席…8,500円 ▶A席…6,500円 ▶U-25チケット…4,500円

※全席指定 ※未就学児入場不可 ※U-25チケットはメ〜チケにて前売りのみ取り扱い

※託児サービス有。申込みはBaby Step保育園 (☎24-7022) へ。

一般発売日 9月8日(土) 10時



撮影：三浦憲治

ネット会員先行予約受付
(S席のみ・1人4枚まで・
抽選・座席指定不可)

申 8月20日(月)12時から22日(水)23時59分までに、総合文化センターHPへ。
※申込多数の場合は抽選とし、結果は8月30日(木)12時ごろ当選者のみメールで連絡します。
※連続した席がお取りできない場合があります。



② ミュージカル「レベッカ」

人間の愛憎が生み出す疑いや迷いを余すところなく描く濃密な脚本、登場人物の心理をダイナミックかつ幻想的な旋律でつづる名曲の数々。20世紀が生んだゴシック・ロマンの金字塔です。

脚本・歌詞 ミハエル・クンツェ 音楽・編曲 シルヴェスター・リーヴァイ

原作 ダフネ・デュ・モーリア 演出 山田和也

出演 山口祐一郎、大塚千弘・平野綾・桜井玲香 (トリプルキャスト)、石川禅、吉野圭吾、tekkon、今拓哉、KENTARO、出雲綾、森公美子、涼風真世・保坂知寿 (ダブルキャスト) ほか

時 12月8日(土) 17時 (16時30分開場)、9日(日) 13時 (12時30分開場)

場 総合文化センター大ホール

¥ ▶S席…12,500円 ▶A席…9,500円 ※未就学児入場不可

一般発売日 9月1日(土) 10時

③ クリスマス／アヴェ・マリア サンクトペテルブルグ室内合奏団

心温まる美しい弦の音色と清らかなソプラノの歌声。ロシア随一の芸術の都、サンクトペテルブルグで活躍する室内合奏団によるクリスマスコンサートです。

出演 サンクトペテルブルグ室内合奏団、イリヤ・ヨーフ (コンサートマスター)、マリーナ・トレグボヴィッチ (ソプラノ)、ヴェラ・チェカノヴァ (ソプラノ)

プログラム アヴェ・マリア (シューベルト)、G線上のアリア (バッハ)、カノン (パッヘルベル)、「動物の謝肉祭」より白鳥 (サン＝サーンス)、タイスの瞑想曲 (マスネ)、「四季」より冬 (ヴェイヴァルディ) ほか

時 12月18日(火) 19時 (18時30分開場)

場 総合文化センター大ホール

¥ 4,500円 (全席指定) ※未就学児入場不可

一般発売日 8月22日(水) 10時



総合文化センター

④ ロシア国立ワガノワ・バレエ・アカデミー 「くるみ割り人形」

世界で一番美しく、かわいく、華やか！その輝きは他の追随を許さない！それがロシアが誇る伝統の舞台、「ワガノワのくるみ」。

出演 ロシア国立ワガノワ・バレエ・アカデミー

「くるみ割り人形」＜全3幕＞エピソード付

音楽 ピョートル・チャイコフスキー **振付** ワシリー・ワイノーネン

時 1月29日(火) 18時30分 (17時45分開場)

場 総合文化センター大ホール

¥ ▶S席…10,500円 ▶A席…8,000円 ▶B席…6,500円

▶学生席…2,000円

※全席指定 ※未就学児入場不可

※学生券は中京テレビ事業 **HP** よりエントリーのうえ抽選。詳しくは **HP** をご覧ください。

一般発売日 9月7日(金) 10時



(C)BS-TBS日本名曲アルバム

⑤ 昭和の名曲コンサート & Jスコ歌声倶楽部

昨年、大好評だった公演を今年も開催します。見て、聞いて、歌って、楽しんで、感動して…今年もたっぷりお楽しみください。

出演 榎本潤 (ピアノ・指揮・編曲)、Jスコラーズ (混声8名編成予定)

曲目 津軽海峡冬景色、いい日旅立ち、童謡・民謡メドレー ほか

時 10月11日(木) 16時30分 (16時開場)

場 総合文化センター小ホール

¥ 1,800円 (全席指定) ※未就学児入場不可

一般発売日 8月22日(水) 10時

チケット販売所	①	②	③	④	⑤
総合文化センター窓口 10時～21時 (電話受付不可)	○	○	○	○	○
総合文化センター HP (ネット会員登録必要)	○	○	○	○	○
チケットぴあ (☎0570-02-9999) 【Pコード：①488-358②488-571③123-518④488-635⑤125-878】	○	○	○	○	○
ローソンチケット (☎0570-084-004) 【Lコード：①40630②42321③33686④43787】	○	○	○	○	
メ〜チケ (☎052-308-5222・ HP)	○				
キョードー東海 (☎052-972-7466・ HP)		○			
イープラス	○	○	○	○	
セブンチケット	○	○	○		
中京テレビ事業 (☎052-320-9933・ HP)				○	
アピタ刈谷店	○		○		○
観光案内所	○		○		○

市民先行電話予約受付 (1人4枚まで・先着順・ 座席指定不可)	刈谷市民限定の受付。自動アナウンスに従い操作してください。
	申 ①8月19日(日)10時から23時59分までに、電話 (0570-084-642) へ。 ※S席のみ ②8月18日(土)10時から19日(日)23時59分までに、電話 (0570-084-643) へ。 ※S席のみ ③8月20日(月)から21日(火) (10時～18時) までに、電話 (050-3776-6184) へ。 ④8月25日(土)から9月6日(木) (10時～18時) までに、電話 (052-320-9933) へ。 ※9月1日(土)・2日(日)を除く。 ※S席のみ ⑤8月19日(日)10時から23時59分までに、電話 (0570-02-9511) へ。

共通注意点	電話回線の種類によっては利用できない場合があります。チケット購入時に手数料が必要になる場合があります。つながりにくくなることも予想されます。申込変更・キャンセルはできません。
-------	-----------------------------------------------------------------------------------------

問 ①③④⑤総合文化センター(☎21-7430) ②キョードー東海(☎052-972-7466)

男女共同参画イベント

あなたとわたしのハーモニー

あなたとわたしのハーモニーとは？

あなたとわたし(男女)が共に支えあい、性別に関わりなくその個性と能力を十分に発揮できる社会を目指し、講演会や講座などのさまざまな催しを開催します。

時 9月28日(金)～30日(日)



マークの講座はカンガルールームで6か月以上の未就学児をお預かりします。

※市内在住、在勤または在学の人のみ。

※申込多数の場合は、お断りすることもあります。

講演&落語

女らしくなく 男らしくなく 自分らしく



講師 つゆ まるこ 露の団姫氏

時 9月30日(日) 14時(13時開場)

場 総合文化センター小ホール(自由席)

申 9月6日(日)(必着)までに、①「講演会」

希望、②代表者氏名、③郵便番号・住

所、④電話番号、⑤入場整理券希望

枚数(1人5枚まで)、⑥託児を希望する人は、子どもの名

前(フリガナ)・性別・生年月日をハガキ、FAX(27-9652)、E-MAIL

(kyodo@city.kariya.lg.jp)、あいち電子申請・届出シ

ステムまたは直接、市民協働課(〒448-8501 刈谷市

役所)へ。

※申込多数の場合は抽選とし、結果は全員

に連絡します。

※手話通訳・要約筆記などが必要な人また

は車いす席を希望する人は、申込時にお

申し出ください。

問 市民協働課(☎95-0002)



▲あいち電子申請・届出システム

講師プロフィール

1986年生まれ。高校卒業後、露の団四郎師匠に入門。3年間の内弟子修行を経て、2011年、天台宗で得度。同年11月、繁晶亭輝き賞(新人賞)過去最年少で受賞。12年、比叡山行院で四度加行を受け正式な天台僧となる。落語家と僧侶でもある露の団姫氏は現在、年間250席以上の高座と仏教のPRを両立し全国奔走中。著書「法華経が好き！」ほか。

男女共同参画企画展示

時 9月30日(日) 13時～17時 場 総合文化センター小ホールホワイエ

内 市内や近隣市町で男女共同参画に関わる活動を行う市民活動団体や事業者、行政の日頃の取組の様子やその成果などを展示します。

企画展示団体

かりや消費者生活学校、市食生活改善協議会、市人権擁護委員協議会、市婦人会連絡協議会、ぽこの会、MIX、知鯉塾、高齢者交流プラザ、子育て支援課、子育て推進課、子ども課

問 市民協働課(☎95-0002)

28日(金)

【レディースカレッジ 公開講座】 女性ホルモンとカラダのトリセツ

時 10時～12時 **場** 総合文化センター
講 永田京子氏(NPO法人ちえぶら代表理事)
定 30人

目指せ第一印象美人！メイク&身だしなみ講座 ～女性のための就職準備セミナー～

時 10時～11時30分
場 総合文化センター
講 資生堂ビューティーコンサルタント
定 20人(先着順)
対 就業または再就職を目指す女性
持 筆記具、敏感肌の人は自分の使用化粧品
申問 8月16日(木)から9月14日(金)(託児希望は6日(木)までに、電話(62-1016)で商工業振興課へ。



28日(金)・29日(土)

家庭介護のためのハートフルケアセミナー

時 9月28日(金) 9時50分～15時、
29日(土) 10時～16時10分

場 総合文化センター
講 看護師、介護支援専門員など
定 20人(先着順)

申問 8月16日(木)から9月14日(金)までに、①ハートフルケアセミナー希望、②氏名(フリガナ)、③郵便番号・住所、④電話番号、⑤性別・年齢、⑥受講可能日程、⑦来場手段(駐車場要否)をハガキ、電話(62-1063)、FAX(24-2466)、Eメール(choujyu@city.kariya.lg.jp)または直接、長寿課(〒448-8501 刈谷市役所)へ。

「日本女性会議2020刈谷」開催決定！

「日本女性会議」は、女性を取り巻く課題の解決策を探るとともに、参加者相互の交流やネットワーク化を図ることを目的とし、毎年、全国から約2,000人の参加者が集まる、男女共同参画に関する国内最大級の会議です。

29日(土)

日本女性会議ってなに？

時 15時～17時 **場** 総合文化センター
内 日本女性会議の内容や主旨を知り、刈谷らしい会議を開催するために、どのようなテーマ・手法が良いのか、ワークショップを通して考えます。
定 60人

パパママクラス

時 9時～12時 **場** 保健センター
対 住民票を有する初妊婦とそのパートナー
定 24組(先着順)
持 母子健康手帳、筆記用具、飲み物、バスタオル1枚
申問 8月27日(月)8時30分から、電話(23-8877)で保健センターへ。



親子ふれあい遊び

時 10時～11時30分
場 中央子育て支援センター
講 山田裕子氏(NPO法人アイディアC体創協会指導員)
対 27年4月～29年2月生まれで就園前の子と親
定 40組
※申込多数の場合は抽選。
申問 9月11日(火)までに、電話(61-2719)または直接、中央子育て支援センター(※日曜)へ。

30日(日)

パパと作ろう！しょくまるピザ

時 10時～12時 **場** 総合文化センター
講 西村敬子氏(愛教大名誉教授)、食まるファイブ応援団刈谷
対 市内在住の小学生を含む家族
定 16組 ※申込多数の場合は抽選とし、結果は全員に連絡します。
持 筆記具、エプロン、三角巾、手拭き、ふきん
申問 9月3日(月)までに、電話(62-1015)または直接、農政課へ。



【市婦人会連絡協議会結婚相談部×刈谷商工会議所共催婚活事業】 ティーパーティー&セミナー「結婚が近づく外見力」

時 16時～18時 **場** 総合文化センター
講 藤本梨恵子氏(Fineメンタルカラー研究所)
定 25～40歳の独身男女各20人
¥ 500円(ティーパーティー代)

申問 9月1日(土)16時まで、①婚活セミナー希望、②氏名(フリガナ)、③郵便番号・住所、④携帯電話番号、⑤性別・年齢、⑥勤務先、⑦職種をEメール(kyodo@city.kariya.lg.jp)または直接、市婦人会連絡協議会(市民交流センター3階、※月～金・日曜)・刈谷商工会議所・市民協働課へ。
※申込時に免許証などのコピー(メールの場合は画像)を添付してください。
※申込多数の場合は抽選とし、結果は全員に連絡します。

マークの講座の申込方法

9月6日(木)(必着)までに、①希望する講座名、②郵便番号・住所、③氏名(フリガナ)・性別・年齢、④電話番号、⑤託児を希望する人は、子どもの名前(フリガナ)、性別、生年月日をハガキ、FAX(27-9652)、Eメール(kyodo@city.kariya.lg.jp)、あいち電子申請・届出システムまたは直接、市民協働課(〒448-8501 刈谷市役所)へ。
※申込多数の場合は抽選とし、結果は全員に連絡します。 **問** 市民協働課(☎95-0002)



▲あいち電子申請・届出システム

図書館からのお知らせ

「研究と工作の本」

夏休みの宿題のヒント本を見つけに来てください。

- 「小学生の自由工作パーフェクト 低学年編」
成美堂出版編集部/編
- 「動く！遊べる！小学生のおもしろ工作」 滝川洋二/監修
- 「かんたん！あそべる！おもちゃこうさく」 小峰書店
- 「『自由研究』の選び方&まとめ方がわかる本」
子ども学力向上研究会/著
- 「キッチンでおやつマジック大百科」
村上祥子/料理製作・監修
- 「さわこさんとハッポウくんのはじめて工作」
まるばやしさわこ/著
- 「楽しく作れる！役に立つ！中学生のリサイクル工作」
滝川洋二/監修
- 「中学生理科の自由研究」 山田ふしぎ/著
- テーマコーナーにはほかにも、たくさんの本を用意しています。

問 中央図書館 (☎25-6000)

HP 刈谷市中央図書館

検索

夢と学びの科学体験館トピック プラネタリウムコンサート Slow Earth Music ～南国の月夜めぐり～

- 時** 9月28日(金) 19時～20時 (18時45分開場)
- 場** 夢と学びの科学体験館
- 内** 入江規夫とプラネタリウムのコラボレーション。沖縄三線やカリンバ(親指ピアノ)など世界の楽器がドームいっぱいに響き渡り、満天の星が皆さんを包み込みます。※午後の一般放映はありません。
- 定** 130人(先着順) ※未就学児入場不可
- 料** 1,000円
- 他** 9月24日(月)17時までに当館窓口でのチケット事前引取が必要です。
- 申** 8月21日(火)9時から9月21日(金)17時までに、電話(24-0311)、あいち電子申請・届出システム(QRコード参照)または直接、夢と学びの科学体験館へ。



▲あいち電子申請・届出システム

週末の子どもの居場所

「キッズクラブ」

キッズクラブたんぽぽ

ところ 南部生涯学習センター

★ 自然で遊ぼう

- 時** 9月1日(土) 10時～11時30分
※雨天は屋内で実施
- 場** 創作活動室(集合)
- 内** 身近な場所で自然を発見しよう。
- 対** 小学生 **定** 30人
- 持** 帽子、飲み物、タオル、運動靴、動きやすい服装

★ レッツサイエンス

- 時** 9月8日(土) 10時～11時30分
- 場** 創作活動室
- 内** 身近なものを利用して科学します。
- 対** 小学生 **定** 30人

★ 武道を学ぼう

- 時** 9月15日(土) 10時～11時30分
- 場** 多目的ホールAB
- 内** 武道でいい汗を流そう。
- 対** 小・中学生 **定** 30人

キッズクラブアイリス

ところ 総合文化センター

★ ゲームで一緒に遊ぼう

- 時** 9月8日(土) 13時～14時30分
- 場** 創作活動室1
- 内** お兄さん、お姉さんと遊ぶボードゲーム
- 対** 小学生 **定** 30人
- 他** ゲームの持込不可

★ レッツクラフト

- 時** 9月8日(土) 15時～16時30分
- 場** 創作活動室1
- 内** 願いを込めてミサンガ作り
- 対** 小・中学生 **定** 30人
- 料** 200円

※申込不要。開始時間の10分前までに、直接会場へお越しください。
※市内在住の小・中学生が対象です。未就学児などは保護者同伴で見学してください(保険の対象にはなりません)。

キッズクラブかきつばた

ところ 北部生涯学習センター

★ 自然で遊ぼう

- 時** 9月1日(土) 10時～11時30分
※雨天は屋内で実施
- 場** 203研修室(集合)
- 内** 身近な場所で自然を発見しよう。
- 対** 小学生 **定** 30人
- 持** 帽子、飲み物、タオル、運動靴、動きやすい服装

★ 吹矢にチャレンジ

- 時** 9月8日(土) 10時～11時30分
- 場** 体育室
- 内** 誰でもできる室内で行う吹矢です。
- 対** 小・中学生 **定** 30人

問 生涯学習課 (☎62-1036)

レッツスイーツ かきつばた

ところ 北部生涯学習センター

申込必要

- 時** 10月20日(土) 13時30分～16時30分
- 場** ダックワーズ(焼き菓子)作り
- 対** 小学3年～中学生 **定** 15人 **料** 200円
- 持** エプロン、三角巾、手拭き、飲み物
- 申** 9月15日(土)(消印有効)までに、「レッツスイーツかきつばた」、日時、郵便番号・住所、氏名、学年、電話番号をハガキ(1人1枚)でスコップ(〒448-0842 東陽町1-32-2 市民ボランティア活動センター内メールボックス14)へ。
- 他** アレルギーのある人は事前に相談してください。

since 1998.5.3

刈谷市民
休暇村 20th

サンモリユ下條 だより

大好評! 継続中

感謝です。
また来たい
です♪

- ・毎月、抽選で2名様に宿泊券プレゼント
- ・毎日、くじ引きで売店10%割引券プレゼント

最高でした!

料理が
いつもおいしく
大満足です。

開館20周年記念企画

☆ワインボトル☆

「20周年」入りラベルデザイン特別ボトルを売店にて販売中。夕食時のドリンクメニューにも登場!



☆柿乙女(箱菓子)☆

「20周年」記念客室茶菓子。地域特産の「市田柿」を使用。休暇村売店で限りの限定販売!



☆りんご☆

「20周年」絵柄入りの旬なりんごを朝市で販売します。

休暇村周辺の紅葉情報



○ヘブンスそのはら

10月中旬から11月第1週が見頃。リフトを使って展望台まで上がれば、南アルプスの大パノラマが楽しめる。

○天龍峡

岩肌綺麗な紅葉が広がる。船頭の投網の技とガイドの歌声が自慢の天竜ライン下りに乗りながら見る紅葉も格別。



○千畳敷カール(駒ヶ根ロープウェイ)

日本一紅葉が綺麗なロープウェイと話題。紅葉は9月下旬から10月上旬が見頃。ロープウェイから見る山肌の紅葉が絶景。



休暇村フロントにて
旬のりんご朝市実施中♪
(9月上旬~1月下旬予定)

予約は利用日の
3か月前の1日から

予約・問合せ お客様センター
☎0120-933-365(9時~17時・通話料無料)

HP

サンモリユ下條

検索

知っ得! ねんきん豆知識

問 刈谷年金事務所(☎21-2110)

国民年金保険料の「後納制度」期限迫る!

「後納制度」はどんな制度?

過去5年以内に国民年金保険料の納め忘れのある人は、申込みにより平成27年10月から平成30年9月までの3年間に限り保険料を納めることができます。

後納制度を利用することで年金額を増やすことや、受給資格を得られることがあります。

間もなく時効となりますので、後納制度を利用される人は年金事務所へお申し込みください。納付期限は、30年9月30日です。



31年分扶養親族等申告書が対象者に発送されます。

- 扶養親族等申告書は、老齢年金に課税される所得税および復興特別所得税の計算を行うために必要なものです。
- 手引きをよく読んで、申告書に記載された期限までに届くよう提出してください。
- 控除対象となる配偶者や扶養親族がいない場合でも、受給者本人にかかる基礎控除を受けることができますので、必ず提出してください。
- 記入もれがある場合や、提出がない場合は、扶養控除などの適用が受けられず、所得税が多く源泉徴収されることがありますのでご注意ください。

一ツ木福祉センター臨時職員

勤務日時 月～土曜日のうち週3日 8時30分～17時15分

職種 指導員

内 トレーニング、講座などの補助 定 2人

賃金 時給1,100円

採用予定日 9月1日(出)

申問 電話連絡(☎25-2021)の上、履歴書を本人が直接、一ツ木福祉センター(☎日曜)へ。

時 ①10月6日(出) 14時～16時30分
②7日(回) 9時～17時30分

場 総合文化センター

定 20人(2日間とも参加できる人を優先に先着順)

内 ①会場設営、展示物の準備、アンケートの作成など②



ナマステ☆インディア
in KARIYA
ボランテア

募集

情報コーナー

時 期間・日時
場 場所・会場
題 演題・テーマ
内 内容

講 講師・指導
対 対象・資格
定 定員・募集数
費 費用・受講料

持 持物・服装
申 申込み・応募
他 その他
問 問合せ

※①どなたでも、②特になし、③無料の場合は省略。
☎ホームページからもご覧になれます。
※あいち電子申請・届出システムは、一部のスマートフォンなどでご利用にならない場合があります。

他 応募された作品の使用権は主催者側に帰属します。人物が映っている写真を投稿する場合は、許可を取ってから応募してください。

名鉄三河線複線化促進期
成同盟会事務局碧南市商工課
商工観光係(☎41-333-11)

名鉄三河線に関する未発表の写真(過去の写真も可)

名鉄三河線複線化促進期
成同盟会の公式アカウントをフォローし、自身のアカウントを公開に設定して、撮影した写真にハッシュタグ「#名鉄三河線海線」をつけて投稿してください。1人何枚でも応募できます。

応募期限 11月30日(金)

※1月上旬に受賞者へ連絡します。

電車や車窓からの風景、線路や駅舎など、すてきな写真を撮ってインスタグラムで投稿してみませんか。優秀作品は今後の利用促進事業に活用します。

名鉄三河線のある風景 インスタグラム フォトコンテスト

当日プログラム配布、会場管理、各種イベント運営補助、会場案内など

電話(62-1209)、
☎(kokusai@catch.ne.jp)
または直接、国際交流協会(☎月曜)へ。

講座・教室

これからの私らしい働き方、
見つけようセミナー

時 9月26日(水) 9時30分～11時30分

場 総合文化センター

内 ライフイベントでキャリアを中断せざるを得ない女性向けに、自分にとって働くことの意義や将来を具体的に考えます。パート・正社員といった働き方だけでなく起業も視野に入れ、多種多様な働き方を学びます。

講 鬼木利恵氏(国家資格キャリアコンサルタント)

対 市内在住、在勤または在学の女性

定 30人(先着順)

申 8月16日(休)から(託児希望の人は9月5日(休)まで)☎052-8111(QRコード参照)へ。

他 カンガールームで6か月以上の未就学児をお預かりします。

問 ㈱eight(☎event@eight.jp)



▲㈱eightHP

キャリアや商人大学・大学院

◆知っておきたい正しい薬の飲み方

時 9月27日(木) 15時～16時30分

内 かりつけ薬剤師や薬局の効果的な活用方法、薬局を選ぶ際のポイント、処方箋調剤のメリット、子どもへの上手な薬の飲ませ方を学びます。

講 鬼頭佑介氏(㈱鬼頭天昌堂薬局代表取締役副社長)、吉田静生氏、服部圭士郎氏(薬剤師)

費 300円

◆知って得する最新の終活・葬儀事情

時 9月28日(金)、10月26日(金) 13時～14時30分(全2回)

内 エンディングノートの便利な活用方法と激動する葬儀事情や特徴を学びます。

講 磯部浦子氏(㈱花泉代表取締役)

費 600円

【共通】

場 刈谷商工会議所

定 15人

※申込多数の場合は抽選

申 8月20日(月)から24日(金)(必着)までに、①郵便番号・住所、②氏名(フリガナ)、③年齢、④電話番号、⑤講座名をハガキまたは☎(24・6049)で刈谷商工会議所(〒448-8503 新栄町3・26)へ。

消費生活講座

刈谷商工会議所(☎21-0370)

①意外と知らない塩のおはなし

時 9月14日(金) 13時30分～15時

内 塩の知識を深め、上手に使う方法を紹介いたします。

講 公益財団法人塩事業センター職員

②商品製造施設見学

時 9月25日(火) 9時～17時

場 ヤワルト工場(日進市)、エコフルタウン(豊田市)

対 市内在住の人

定 40人

※申込多数の場合は、①・③の受講者を優先に先着順

費 1200円(昼食代・保険料)

③犯罪被害者にならないための知識

時 10月19日(金) 13時30分～15時

内 全国的に発生している振り込め詐欺の手口や対策を学びます。

講 刈谷警察署生活安全課職員

員 ①③共通
②③共通

場 市役所

定 60人(先着順)

①②③共通

申問 8月15日(水)から9月7日(金)までに、電話(62-1058)で申し込みをします。

6月に市内でおきた交通事故と犯罪

	人身事故発生件数			犯罪発生件数								
	死亡	重傷	軽傷	凶悪犯	住宅対象侵入盗	オートバイ・自転車盗	ひったくり	車上狙い・部品盗	自動車盗	その他		
6月	70件	0人	2人	88人	96件	0件	6件	17件	0件	5件	2件	66件
累計	444件	0人	8人	510人	494件	4件	36件	72件	0件	47件	9件	326件
前年同月までの累計との比	26件	-1人	4人	19人	-147件	0件	-22件	-63件	0件	-8件	-2件	-52件

KARIYA地球市民教室
〜世界を身近に〜
感じてみよう！

9月2日(日) 13時〜16時

場 国際プラザ
内 海外での活動経験を持つNPOスタッフなど、グローバルな視点を持った講師からお話を聞き、文化交流を行います。
対 市内在住、在勤または在学の小学生以上

定 30人
申 ①氏名、②年齢、③電話番号を電話(95・0002)、**問** (Kyodo@city.kariya.lg.jp)または直接、市民協働課へ。

大人向け科学講座

9月25日(火) 10時〜11時30分

内 2種のうちいずれか。①アクリル板にニードルで絵を描いて光らせるライトスクラッチ②色砂で小瓶の中に立体的造形をつくる3D砂絵

10組(先着順)
各800円

他 カンガールームで6か月以上の未就学児をお預かりします(市内在住、在勤、在学の人のみ・先着順)。希望する人は9月7日(金)17時までに、夢と学びの科学体験館へ。

申 8月22日(水)9時から、電話(24・0311)、あいち

電子・届出システム(QRコード参照)または直接、夢と学びの科学体験館へ。



▲あいち電子申請・届出システム

催し

洲原温水プール夏祭り

8月19日(日) 13時〜17時

場 洲原温水プール
内 ヨーヨーすくい、輪投げなど

定 各100円
問 洲原温水プール(☎36・8122)



総合文化センター
アトリウムコンサート

8月22日(水) 13時30分〜14時30分

場 チャイコフスキー 三大バレエに寄せて
曲 くるみ割り人形、花のワルツ、サウンドオブミュージックほか
出演 小林沙耶・五十嵐朝子

(バイオリン、今枝知世(ピオラ)、石本卓斗(チェロ)、神谷英里佳(ハープ))
問 総合文化センター(☎21・7430)

サロン&テーブルマジック
発表会

9月2日(日) 13時(12時30分開場)

場 社会教育センター
問 刈谷マジッククラブ 井上(☎090・5110・4129)

市民文化祭

9月2日(日) 9時30分
場 総合文化センター大ホール

内 刈谷文化協会芸能部門会員が日頃の練習成果を発表します。また、ホワイエでお茶席(抹茶券200円)も開催します。
他 先着300人に記念品(手作り食、パン)を進呈

美術展作品募集

内 日本画、水墨画、洋画、水彩画、写真、書、工芸、彫刻、手工芸の9部門の作品
申 9月28日(金)までに、出品規定を確認して直接、総合文化センター5階刈谷文化協会事務局へ。
※開催要項・出品規定および申込書は美術館または刈谷

文化協会事務局で配布
他 美術展は11月7日(水)〜25日(日)に美術館で開催

短歌大会作品募集

自作未発表作品(1人1首)

申 9月30日(日)必着までに、①作品、②住所、③氏名、④電話番号をハガキで総合文化センター内刈谷文化協会市民文化祭短歌大会係(〒448・0858 若松町2・104)へ。

他 短歌大会は11月11日(日)に総合文化センターで開催
問 刈谷文化協会(☎23・3700)

子どもたち、みんな幸せになろうね！
車座集會

9月15日(土) 13時〜14時45分



場 市民ボランティア活動センター
内 CAPNA(子どもの虐待防止ネットワーク・あいち)の活動を通して悩みや困難を抱える子どもたちの現状と居場所を見つめるまでの取組について聞いてみませんか。

講 萬屋育子氏(NPO法人CAPNA理事長)
定 30人(先着順)
料 100円(茶菓代)

申 8月18日(土)から、電話(62・8231)、FAX(62・8232)または**問** (K2109D0X@kateh.net)で市民ボランティア活動センターへ。

女性限定バス運転体験會

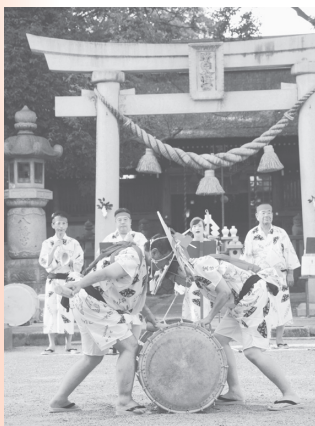
9月17日(月) 12時50分〜16時
場 名鉄自動車学校(名古屋市)

内 大型バス運転体験(教習専用車)、乗合バス機器操作体験、現役女性運転手との座談會
※運転体験はMTの大型・中型・普通免許をお持ちの人のみ
定 20人(先着順)
※子どもの同伴可

他 就職相談会同時開催
申 9月3日(月)までに、電話(☎052・351・5312)で愛知運輸支局輸送担当へ。



野田雨乞笠おどり



時 8月26日(日) 16時

場 野田八幡宮境内

1712(正徳2)年から300年の歴史を誇る市指定無形民俗文化財の伝統行事です。

2人1組の踊り手は太鼓を中に向かい合い、雨乞唄とホラ貝、財払いにあわせて太鼓を打ちながら踊ります。浴衣に赤いたすきがけ、すげ笠の姿で、両手に桐の木で作った「つつろ」と呼ばれる短いバチを持って踊ります。また、踊る所作にも趣があります。

農民の切実な雨への願いと感謝を表す素朴な奉納神事をご覧ください。

問 野田雨乞笠おどり保存会(野田自治会事務所内)・☎45-7538・平日9時~12時

スポーツ

ゲートボール大会

時 9月13日(休) 9時(予備日9月14日(金))

場 総合運動公園

対 市内在住の人で構成されたチーム(5~7人)

金 1チーム2千円(当日集金)

申 8月31日(金)までに、申込用紙(ウイングアリーナ刈谷で配布)をFAX(63・6889)または直接、ウイングアリーナ刈谷市内レクリエーション協会(☎水曜)へ。

問 市レクリエーション協会(☎63・6040)



後期会長杯ボウリング大会

時 9月16日(日) 10時(9時30分受付終了)

場 知立イーグルボウル

内 1人3ゲーム

定 60人(先着順)

金 2100円(当日集金)

※初めて参加する人は、年会費300円を別途集金します。

申 9月2日(日)までに、電話(☎22・0134)で市ボウリング連盟 下澤へ。

チャレンジ大会

時 9月23日(日) 8時(予備日30日(日))

場 洲原・狩野公園テニスコート

内 男子・女子ダブルス

対 市テニス連盟登録者(登録は500円で当日受付可)

※連盟主催のBクラス大会およびチャレンジ大会の優勝者は1年間参加不可

定 男女各48組(先着順)

金 1組2千円

申 9月9日(日)までに、申込用紙(ウイングアリーナ刈谷で配布・市テニス連盟HPでダウンロード可)を郵送またはFAX(23・8716)で市テニス連盟 堀田成男(〒448・0003 一ツ木町6・8・5)へ。

問 市テニス連盟 堀田(☎23・8716)

一万人卓球大会

時 9月30日(日) 9時

場 ウイングアリーナ刈谷

内 トーナメント戦▼小学生男子・女子の部▼中学1・2年各男子・女子の部▼一般(年齢制限なし)男子Aの部・女子Aの部▼一般(40歳以上)男子Bの部・女子Bの部▼シニア(60歳以上男女)の部

対 市内在住、在勤または在学の人もしくは卓球連盟が認められた人(市外在住でも可)

金 1人50円(保険料)

申 9月2日(日)までに、申込用紙(市HPからダウンロード可)を直接、ウイングアリーナ刈谷(☎水曜)へ。

問 スポーツ課(☎63・6040)



ユニホッケー芝生大会

時 9月30日(日) 9時30分

※小雨決行

場 総合運動公園

対 市内在住、在勤または在学の人で構成するチームまたは協会が認めたチーム

金 1チーム千円(当日集金)

申 9月9日(日)までに、申込用紙(ウイングアリーナ刈谷で配布)をFAX(63・6889)または直接、ウイングアリーナ刈谷市内レクリエーション協会(〒448・0011 築地町荒田1・☎水曜)へ。

※初めての人も体験会(当日受付・無料)ができます。

問 市レクリエーション協会(☎63・6040)

スポーツ教室

場 市体育館

①ビームライフル射撃教室

時 8月25日、9月29日、10月27日の土曜日 14時30分～16時45分、18時30分～20時45分

対 小学4年生以上(中学生以下は保護者同伴) ※18歳未満は保護者の同意が必要です。

定 12人(先着順) **¥** 500円(当日集金)

申 開催日の4週間前から3日前までに、申込用紙(県ライフル射撃協会HPからダウンロード可)を郵送で小林克己(〒444-1332 高浜市湯山町1-2-10)へ。

※県ライフル射撃協会HPからも申込可

問 ライフル射撃連盟 小林(☎beam@rifle-aichi.org)

②ソフトテニス教室

時 10月1日～12月10日の月曜日 9時45分～11時45分 **対** 市内在住・在勤または在学の人

定 40人(先着順) ※定員に満たない場合は市外の人を受け付けます。

¥ 5,000円(保険料込・教室初日に集金)

申 9月24日(月)までに、申込用紙(ウイングアリーナ刈谷、市体育館で配布)を☎(29-2588)でソフトテニス連盟 宮里へ。

問 ソフトテニス連盟 宮里(☎080-3657-0414)

③楽しくエンジョイテニス教室

時 10月1日～12月10日の月曜日

12時45分～14時45分

対 16歳以上 **定** ▶60歳以上…15人▶16～59歳…25人

【③、④共通】

¥ 6,000円(教室初日に集金)

申 9月10日(月)(必着)までに、申込用紙(ウイングアリーナ刈谷、市体育館で配布)を☎(kinbara.0014@ezweb.ne.jp)、☎(27-0653)または郵送でテニス連盟 金原(〒448-0014 青山町1-153-5)へ。

※FAXの場合は、電話で届いたことを確認してください。 ※申込多数の場合は抽選

※申込用紙は、市テニス連盟HPからダウンロード可

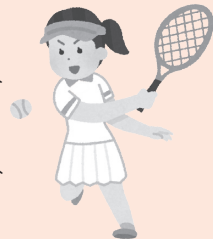
問 テニス連盟 金原(☎090-4198-0014)

④リフレッシュテニス教室

時 9月28日～12月14日の金曜日

18時45分～20時45分

対 中学生以上 **定** 40人



子どもの広場

おはなし会

社会教育センター

☎23・8811

◆土曜日おはなし会

時 9月1日・8日・22日

10時～11時

内 紙芝居、絵本、ストーリー

リング、ブックトーク

対 園児・小学生と親

◆水曜日おはなし会

時 9月5日・19日 10時～

10時30分

内 紙芝居、絵本、ブック

トーク

対 2～3歳の未就園児と親

◆はじめてのおはなし会

時 9月14日(金)・28日(金)

10時～

10時30分

内 手あそび、紙芝居、絵本、

わらべうた

対 0～2歳児と親

富士松児童館 ☎36・1111

内 9月1日(出) 14時

絵本、紙芝居など

つくしんぼ広場で遊ぼう

子育て支援センターの保育士が児童館を巡回します。

時 ▼9月5日(水)・21日(金)・

▼9月12日(水)・

▼9月19日(水)・25日(金)・

▼9月26日(水)・10月2日(金)・

▼10月9日(水)・15日(金)・

▼10月22日(水)・28日(金)・

▼11月5日(水)・11日(金)・

▼11月12日(水)・18日(金)・

▼11月26日(水)・12月2日(金)・

▼12月9日(水)・15日(金)・

対 就園前の子と親

※事前申込不要

中央子育て支援センター

(☎61・2719)

郷土資料館イベント

◆竹の水鉄砲を作ろう!

時 9月1日(出) 10時～11時

30分、13時30分～15時

持 切ってもよいタオルか手

ぬぐい1枚、軍手、着替え

◆竹のけん玉を作ろう!

時 9月15日(出) 10時～11時

30分、13時30分～15時

持 軍手

定 各回親子10組(先着順)

申 前日までに、電話(23

・1488)または直接、郷

土資料館(☎月曜)へ。

おじいちゃん・おばあちゃん

と行く東山動植物園

時 10月20日(出) 8時20分～

16時30分

場 東山動植物園(市役所駐

車場出発・貸切バス使用)

対 市内在住で6歳以上の祖

父または祖母と4歳以上小学

生以下の子どもで構成する4

人まで

定 90人

※申込多数の場合は抽選とし、

結果は全員に連絡します。

¥ 1人1500円(入園料・

昼食代込)

申 9月20日(水)(必着)まで

に、往復ハガキの往信部裏面

に参加者全員の①住所、②氏

名、③年齢、④続柄、⑤電話

番号を、返信部表面に代表者

(祖父または祖母)の住所、

氏名を記入し、長寿課内いき

いきクラブ連合会事務局(〒

448・8501 刈谷市役所)

へ。

問 長寿課(☎62・1063)

子育て

ベビーマッサージ

時 9月4日・18日、10月2

日・16日の火曜日 10時30分

～11時30分(全4回)

場 なのはな児童館

本格オイルマッサージや

ふれあい遊びなど

内 1～8か月の乳児と親

20組(先着順)

持 1回500円

申 バスタオル

問 8月27日(月)9時から、

電話(24・5860)でなの

はな児童館へ。

時 期間・日時	講 講師・指導	持 持物・服装
場 場所・会場	対 対象・資格	申 申込み・応募
題 演題・テーマ	定 定員・募集数	他 その他
内 内容	¥ 費用・受講料	問 問合せ

※**対**どなたでも、**定**特になし、**¥**無料の場合は省略。
HPホームページからもご覧になれます。
 ※あいち電子申請・届出システムは、一部のスマートフォンなどでご利用にならない場合があります。

親子でABCを歌おう
後期

時 9月19日、10月17日、11月21日の水曜日 10時30分～11時15分(全3回)
場 なのはな児童館
内 マイケル先生の奏でるウクレレで歌って踊って作って楽しめる親子体感英語遊び
対 27年4月～28年8月生まれの未就園児と親
可 ※前期で参加した人は申込不可
定 30組(先着順)
¥ 1回500円
申 9月3日(月)9時から、電話(24・5860)でなのはな児童館へ。

子育て講座

時 9月28日(金) 10時～11時30分
場 中央子育て支援センター 子どもにのつての絵本
講 清水美智子氏(子どもとことばの文化研究会代表)
対 27年4月2日～30年1月31日生まれの子を持つ親
定 40人
持 ※託児あり
申 ※申込多数の場合は抽選
問 9月4日(火)までに、電話(61・2719)または直接、中央子育て支援センターへ。(土日曜)へ。

福祉・健康

美味しく食べるための
お口の準備体操

時 9月1日(土) 14時～15時
場 介護老人保健施設ハビリスーツ木
講 相木梨圭氏(介護福祉士)
定 30人(先着順)
申 電話(29・3611)で介護老人保健施設ハビリスーツ木へ。

市民健康講座

時 9月12日(水) 13時30分～15時
場 総合健康センター
題 あなたの周りは大丈夫? 他人事ではない依存症のお話・ゲートキーパーってなに?
講 垣田泰宏氏(刈谷病院院長)、保健師
対 市内在住の人
定 80人(先着順)
持 筆記具
他 カンガールームで1歳以上の未就学児をお預かりします(定員あり)。8月27日(月)までに保健センターへ。
申 8月20日(月)から、電話(23・8877)で保健センターへ。

高齢者交流プラザ講座・教室案内

後期講座 **対** 市内在住の60歳以上の人

講座名	期 間	内 容	講 師	定員
若がえり(月曜)	10月15日～3月上旬の月曜日	ゆっくりとした健康運動法「意身功」を学びます。	新江田かおり氏 (意身功学院師範)	15人
楽しく歌おう	10月9日～3月上旬の火曜日	おなかから声を出して歌い、心身をリフレッシュします。 ※教材費が1,000円程度必要です。	伊藤真司氏 (名響コーラス代表)	60人
フラダンス	10月11日～3月上旬の木曜日	ハワイの南国音楽にあわせて踊り、心身を若返らせます。	岩間裕子氏 (カバーフラオカイエイ エインストラクター)	20人
若がえり(金曜)	10月5日～3月上旬の金曜日	ボールなどを使い、音楽にあわせて、身体を動かします。	本林洋子氏 (健康運動指導士)	30人

教室 **対** 市内在住の65歳以上の人

講座名	期 間	内 容	講 師	定員
カミカミ体操(火曜)	10月16日～3月中旬の火曜日	早口言葉や歌で、脳を活性化し、いきいきした生活を送りましょう。	高齢者交流プラザ職員 (歯科衛生士)	各15人
カミカミ体操(金曜)	10月12日～3月中旬の金曜日			
げんきアップ教室	10月17日～3月上旬の水曜日	心身についての話や体操などを通じて、自分の体のことを知って、元気を保ちましょう。	医療職総合ステーション職員 (作業療法士、理学療法士、管理栄養士)	

【共通】

- 時** 月3回程度 10時～11時30分 **場** 高齢者福祉センターひまわり
- 申** 8月31日(金)(必着)までに、郵便番号・住所、氏名(フリガナ)、年齢、電話番号、希望講座名(1人1講座・教室のみ)、希望曜日(若がえり・カミカミ体操の場合)、交通手段(車、公共施設連絡バス、その他)をハガキまたは申込用紙(高齢者交流プラザで配布)で高齢者交流プラザ(〒448-0024 下重原町3-120)へ。
 ※30年度前期講座と同じ講座および現在陶芸入門講座を受けている人は申込不可
 ※申込多数の場合は抽選とし、結果は9月下旬までにハガキで全員に連絡します。
- 問** 高齢者交流プラザ(☎23-0555)

～後期高齢者医療制度に加入している人へ～

8月から高額療養費の上限額が変わります

8月から、医療機関にかかった際の1か月の医療費の自己負担額が下表のように変更となります。なお、自己負担額が下表の上限額を超えた場合には、高額療養費として支給されます。 **問** 国保年金課(☎62-1207)

適用区分 (一部負担割合)		外来の上限額(個人ごと)	外来+入院の上限額(世帯ごと)
現役並み所得のある人(3割)	課税所得が690万円以上ある被保険者がいる世帯の人(Ⅲ)	252,600円+(医療費-842,000円)×1% (過去12か月以内に3回以上高額に該当すると、4回目から140,100円)	
	課税所得が380万円以上ある被保険者がいる世帯の人(Ⅱ)	167,400円+(医療費-558,000円)×1% (過去12か月以内に3回以上高額に該当すると、4回目から93,000円)	
	課税所得が145万円以上ある被保険者がいる世帯の人(Ⅰ)	80,100円+(医療費-267,000円)×1% (過去12か月以内に3回以上高額に該当すると、4回目から44,400円)	
一般(1割)	「現役並み所得のある人」、「区分Ⅱ」、「区分Ⅰ」に該当しない人	18,000円 (年間上限額144,000円)	57,600円 (過去12か月以内に3回以上高額に該当すると、4回目から44,400円)
区分Ⅱ(1割)	住民税非課税世帯で、「区分Ⅰ」に該当しない人	8,000円	24,600円
区分Ⅰ(1割)	住民税非課税世帯で、世帯全員の各種所得が0円の人(年金収入80万円以下など)	8,000円	15,000円

※75歳に年齢が到達した月(1日が誕生日の人を除く)については、上記の上限額が半額になります。

限度額適用認定証

上の網掛け部分に該当する人(課税所得が145万円以上689万円以下の被保険者がいる世帯の人)で、1か月の医療費が高額になる可能性がある人は、「限度額適用認定証」の交付申請をしてください。医療機関にて「限度額適用認定証」を提示することで、医療費の自己負担額が支払窓口にて上限額までとなります。申請月の初日から有効となりますので、次のものを持ってお早めにお手続きをお願いします。

- 【交付申請に必要なもの】 ・後期高齢者医療被保険者証 ・印鑑 ・マイナンバーの分かるもの
 ・委任状(本人もしくは世帯主以外の人が手続きをする場合)
 ・手続きする人の身分証明書

※医療機関で「限度額適用認定証」を提示されない場合、支払額が上限額を超える場合があります。ただし、上限額を超えて支払った額については、あとから差額を払い戻します。払い戻しできる人には、後日市役所から通知が届きます。

※**住民税非課税世帯の区分Ⅰ、Ⅱに該当する人**は、従来どおり「限度額適用・標準負担額減額認定証」の交付を受けることで、支払額が上限額までとなります。

**神経系難病患者・
家族のつらい**

会場時 9月13日(木) 14時～16時
衣浦東部保健所

内容 講演「病気とつきあいな
がら自分らしい生活を送るた
めの知識と工夫」、交流会

講師 清水雅裕氏(刈谷豊田総
合病院作業療法士)

対象 神経系難病患者と家族、
神経系難病患者支援に関わる
医療介護関係者

申込 9月6日(木)までに、電
話(21・93338)で衣浦東
部保健所健康支援課地域保健
グループへ。

障害者スキルアップ講座

◆パソコン文書作成
時 9月30日(日)、10月7日(日)
対象 療育手帳所持者
申込期間 8月10日(金)～30日(木)

◆エクセル応用
時 10月14日(日)・21日(日)
申込期間 8月24日(金)～9月13日(木)

【共通】
会場時 9時～16時
愛知障害者職業能力開発
校(豊川市)

対象 主に在職中の障害者で、
基本的なパソコンの操作がで
きる人

申込 各5人
申込用紙(開発校HPから
ダウンロード可)をFAX(0

お知らせ

**東刈谷市民センター
改修工事**

工事期間中は、騒音や一部施設が使えなくなるなどご不便をおかけします。また、電気自動車等充電スタンドを含む駐車場は一部使用できなくなりますので、車での来館は控えていただきますようお願いいたします。

◆外壁塗装工事
時 7月16日～11月下旬

◆エレベーターリニューアル工事
時 10月1日～12月上旬

問 東刈谷市民センター(☎24・1175)



あいちシェイクアウト訓練

時 9月1日(出) 12時から約1分間 **場** 県内全域(自宅など)
内 時報などを合図にその場で自ら「しせいをひくく あたまをまもり じっとする」の基本行動を行います。
申 8月31日(金)までに、団体または代表者の郵便番号、氏名(ニックネーム推奨)または企業名、訓練実施日、参加人数を県HPまたは☎(052-954-6911)で参加表明してください。

しせいをひくく



あたまをまもり



じっとする



HP [あいちシェイクアウト](#)

検索

☎ 県防災局災害対策課 (☎052-954-6149)

同報系防災行政無線などを用いた情報伝達訓練の実施



時 8月29日(水) 11時ごろ

問 危機管理課 (☎62-1190)

地震・津波や武力攻撃などの発生時に備え、次のとおり情報伝達訓練を行います。この訓練は、全国瞬時警報システム(Jアラート*)を用いた訓練で、刈谷市以外の地域でも様々な手段を用いて情報伝達訓練が行われます。

情報伝達手段	放送内容
同報系防災行政無線*2	市内10か所*3に設置してある防災行政無線から、一斉に、次のように放送されます。 【放送内容】 上りチャイム音 「これは、Jアラートのテストです。」×3 「こちらは、こうほう刈谷です。」 下りチャイム音
刈谷市防災ラジオ試験放送	刈谷市防災ラジオが自動起動します。

*気象・地震活動の状況などにより、訓練を中止することがあります。

- *1 地震・津波や武力攻撃などの緊急情報を、国から市区町村へ人工衛星などを通じて瞬時に伝えるシステムです。
- *2 時間的に余裕のない事態に関する緊急情報や災害に関する情報などを、市内に設置したスピーカーから皆さんに無線放送で一斉にお知らせするシステムです。
- *3 西境市民館、今川町井田地内、流れ川第二排水機場(今岡町)、帆落田児童遊園(今川町)、絵下城児童遊園(泉田町)、消防団第15分団詰所(泉田町)、沖田公園(一ツ木町)、刈谷市観光倉庫(司町)、消防団第10分団詰所(小垣江町)、大津崎緑地(小垣江町)の10か所です。

9月1日から国民健康保険被保険者証が変わります

現在の保険証の有効期限は8月31日(金)です。新しい保険証は原則8月末日までに簡易書留で郵送します。9月以降病院で受診する場合は、新しい保険証を提示してください。

※国民健康保険税を滞納している世帯は、直接市役所まで取りに来てもらう場合があります。

※古い保険証は、国保年金課または各市民センターへ返却するか、細かく裁断してご自身で破棄してください。

※新しい保険証の有効期限は32年8月31日です。ただし、後期高齢者医療制度により、75歳の誕生日を迎える被保険者の有効期限は、誕生日の前日です。

※今回の更新より、保険証の様式に一部変更があります。

問 国保年金課 (☎62-1206)

今月の市税の納期

税目 市県民税(2期)、国民健康保険税(2期)

納期限 8月31日(金)

他 納税には、便利で安全な口座振替制度をぜひご利用ください。

問 納税課 (☎62-10007)

プラスチック製容器包装の指定袋への異物混入

プラスチック製容器包装の指定袋の中に携帯電話などで使用される小型充電式電池が混入し、リサイクル施設で発煙事故が発生しました。

事故が発生すると、収集車や施設だけでなく、周辺住宅などに被害が及ぶ危険があり、予定通りの収集ができなくなります。

小型充電式電池は、リサイクル協力店の「小型充電式電池リサイクルBOX」にて回収していただきます。ご協力をお願いします。

問 ごみ減量推進課 (☎21-1705)



西三河都市計画案を見るのができます(縦覧)

時 8月20日(月)～9月3日(月) まちづくり推進課

内 生産緑地地区

※この案に意見のある人は、9月3日(月)までに意見書を提出できます。

問 まちづくり推進課 (☎62-1022)

子どもの人権110番強化週間

いじめ、虐待など、子どもの人権に関わる悩みごと、心配ごとなどの相談に応じます。秘密は固く守られますので、ひとりで悩まず、お気軽にご相談ください。

時 8月29日(水)～9月4日(火) 8時30分～19時(土日は10時～17時)
 ※強化週間以外は、平日8時30分～17時15分
相談専用電話 ☎0120-007-110

問 名古屋法務局人権擁護部 (☎052-952-8111)

矢作川水源基金を「ご存じですか」

矢作川水源基金は、刈谷市を含む矢作川流域内の10市町と愛知県で設立されました。植林や山林の保全活動を通して、災害に強い大地づくりときれいな水づくりに努めるとともに、流域住民への啓発を行っています。

矢作川水源基金へのご理解とご協力をお願いします。
問 矢作川水源基金事務局 (☎0564-23-2645)





毎週火曜日 13時35分～13時45分

※20時35分ごろ再放送

とき	内容
8月21日	ロコモ予防、かりや健康マイレージ
28日	スポーツ教室第2期



刈谷市は、Pitch FMと災害時の放送に関する協定を結んでいます。

有期雇用派遣で働く人へ

派遣労働者の人は、同じ派遣先の同じ課などで3年を超えて働くことはできません(無期雇用されている場合や60歳以上の場合などはこの期間制限の対象外)。同じ課などに継続して3年派遣される見込みとなった場合、派遣会社から雇用の安定を図るための措置を受けることが可能です。

問 愛知労働局需給調整事業部特別相談窓口(☎052・219・5587)

生涯学習指導者名簿を改訂します



講座や教室・イベントなどの指導者を探している人にご利用いただく冊子です。生涯学習課、各市民センター、各生涯学習センター、社会教育センター、市HPなどで閲覧できます。

あなたの名前を指導者名簿に掲載しませんか?

申 9月3日(月)(消印有効)までに、登録用紙と個人情報利用同意書を郵送または直接、生涯学習課(〒488・8501 刈谷市役所)へ。

※登録用紙は生涯学習課、各市民センター、各生涯学習センター、社会教育センターで配布(市HPからもダウンロード可)

※提出期限を過ぎた場合でも市HPで随時更新します(冊子は2年に1度改訂)。

刈谷市グループ・サークル名簿も随時登録受付中

主に市内で活動する自主グループやサークルの情報を掲載した冊子です。仲間を探したい人、仲間を増やしたい人はこちらも活用ください。随時新規登録を受け付けています。

問 生涯学習課(☎62・1036)

未登録の象牙を売ることは違法です

未登録の象牙を売ったり、人にあげたりするのは違法です。未登録の象牙をお持ちの人は、象牙在庫把握キャンペーン事務局までご連絡ください。

※所有者死亡による近親者への相続は違法になりませんが、その後販売などをする場合にはあらかじめ登録が必要です。

問 象牙在庫把握キャンペーン事務局(☎03・6659・4660)

農業経営収入保険制度が始まります

31年1月から国による「農業経営収入保険制度」が始まります。

収入保険制度とは品目の枠にとらわれず、農業経営者ごとの収入全体を総合的に補償する新しい制度です。

要件 ▼対象者は青色申告を行っている農業者です(加入申請時に青色申告実績が1年分あれば可) ▼品目の限定は基本的にありません

メリット ▼これまで農業共済の対象外であった野菜などの生産・販売や、自然災害だけでなく、価格低下なども含めた収入減少をサポートします ▼個人の収入に着目するので、個々の事情に対応したセーフティネットとして機能します

※今年の加入申請は個人の場合、11月末までとなりますのでお早めにお問い合わせください。

HP検索 農業収入保険
問 県農業共済組合収入保険課(☎052・204・2411)



傍聴にお出かけください

刈谷市議会9月定例会の開催予定

8月23日(木)	議会運営委員会
9月 5日(水)	本会議(開会、一般質問など)
6日(木)	本会議(一般質問)
7日(金)	本会議(一般質問、議案説明) 決算審査特別委員会 予算審査特別委員会
11日(火)	企画総務委員会
12日(水)	福祉産業委員会
13日(木)	建設委員会
14日(金)	市民文教委員会
26日(水)	決算審査特別委員会 予算審査特別委員会 議会運営委員会
27日(木)	本会議(委員長報告、採決など)

※各会議は10時から17時まで(進行状況などにより、変更する場合があります)。傍聴の際は、当日次の受付へ。

▶本会議…傍聴受付(市役所10階)

▶委員会…議会事務局受付(市役所9階)

※カンガールームで6か月以上の未就学児をお預かりします(先着順)。傍聴希望日の3日前までに電話で議会事務局へ。

※手話通訳・要約筆記を希望する場合は、傍聴希望日の1週間前までに、電話またはFAXで議会事務局へ。

◆一般質問KATCH放送(地上デジタル11ch)

放送日 9月7日(金)・11日(火)・13日(木) 18時

※詳しくはチャンネルガイドをご覧ください。

問 議会事務局(☎62-1032・FAX25-1111)

健康日本21かりや計画推進! なるほど健康情報 170

テーマ

みんなで
目指そう
健康長寿

21
推進中



☎ 保健センター (☎23-8877)

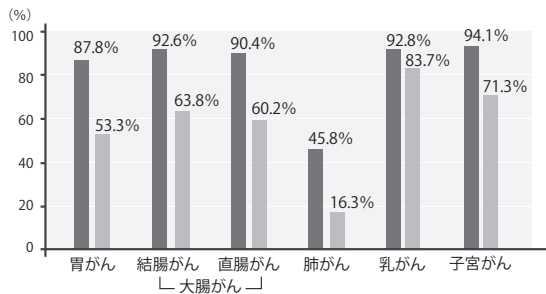
がん検診 未来の自分にできること ～9月はがん征圧月間です～

日本では毎年、約37万人ががんで亡くなっています。しかし、医療技術の進歩により、一部のがんでは早期発見・治療が可能になってきました。

がん検診で、自覚症状が出る前にがんを見つけることにより、右図のように生存率が高くなることも分かっています。がんの早期発見・治療により完治の可能性が高くなり、治療や時間などの負担も軽くなるため、検診の定期的な受診が重要です。また、近年はがん治療の進歩により、がんが治って復職する人や、治療を受けながら働く人が増えています。

愛知県では、働く世代のがん治療と就労を両立できる環境づくりの推進に向けた取組を行っています。

がんの5年相対生存率*
(平成5年～8年診断患者)



資料：厚生労働省「がん対策推進企業アクション」より
*がんと診断された人のうち、5年後も生存している割合

HP 働く世代へのがん対策について

検索

刈谷市では保健センターや市内指定医療機関で各種がん検診を行っています。詳しくは健康ガイドでご確認いただくか、保健センターへお問い合わせください。

料理は愛♡ ～おいしく・楽しく ・バランスよく～

今月一品 「納豆入りお好み焼き」

納豆のねばねばを利用したお好み焼きです。納豆は、ビタミンK、ビタミンB2が多く、鉄や食物繊維も豊富に含む食品です。



材料2人分

だし	削り節	8g
し	水	300cc
	キャベツ	180g
	細ねぎ	40g
A	小麦粉	1/2カップ (50g)
	コーンスターチ	大さじ1 (7g)
	スキムミルク	大さじ1 (6g)
	ベーキングパウダー	小さじ1/4 (1g)
	納豆	80g
	ちりめんじゃこ	30g
	ごま油	小さじ1 (4g)
	お好み焼き用ソース	28g

※食生活改善協議会会員が試作、検討したレシピです。

1人分の栄養価

エネルギー	たんぱく質	脂質	塩分
285kcal	20.4g	7.3g	1.2g

また、納豆の原料となる大豆は、体内で合成することができない必須アミノ酸をバランスよく含む、良質なたんぱく質です。肉に匹敵するほどのたんぱく質を含むことから「畑の肉」と呼ばれています。野菜も同時に取ることができ、暑さに負けない体作りにぴったりな一品です。

作り方

- ① だしを用意しておく。
- ② キャベツの千切り、細ねぎは小口切りにする。
- ③ ボウルにAを入れよく混ぜ合わせ、①を少しずつ加え混ぜる。
- ④ ③に②と納豆、2/3量のちりめんじゃこを加え混ぜる。
- ⑤ フライパンにごま油を入れ中火で加熱し、④の生地を丸く流し入れ、残しておいたちりめんじゃこを散らし、ふたをする。
- ⑥ ⑤が透き通ってきたら裏返し、加熱する。
- ⑦ ⑥を食べやすい大きさに切って器に盛り、お好み焼き用ソースを添える。

ポイント

果物などを添えて、夏休みの昼食に最適です。

健康ガイド

保健センター（総合健康センター1階）
 ☎23-8877 ☎26-0505
 ※敷地内の立体駐車場を利用してください。
 ※車高2.1m以上の車は駐車できません。
 対 刈谷市に住民登録のある人

妊産婦・乳児

※母子健康手帳を必ず持参してください。

場 総合健康センター

名称	日にち・受付時間・内容	対象者・定員など
母子健康手帳交付とミニママ教室	9月4日・11日・18日・25日の火曜日 初妊婦…8時50分～9時20分 経産婦…9時30分～10時 母子健康手帳交付、妊婦相談 ※初妊婦はミニママ教室(9時30分～10時30分) ※指定日に来所できない場合は、ご相談ください。	対 妊婦 持 ①妊娠届出書、②マイナンバーカード、③②がない場合は、通知カードと本人の身分証明書 ※代理人が交付に来られる場合は、委任状が必要です。 ※妊婦体験ができますので、パパもどうぞ。
パパママクラス	9月29日(土) 9時～12時(8時45分受付開始) 講話、沐浴体験、妊婦体験、ふれあい遊び	対 初妊婦と夫 定 24組 申 8月27日(月)から電話で保健センターへ。
妊娠・子育て応援室	月～金曜日(祝日、年末年始、育児相談開催日の午前中を除く)9時～16時30分 妊娠中の生活や育児に関する相談、妊婦・沐浴体験など	対 妊婦、子育て中の人やその家族 申 予約不要。妊婦・沐浴体験は要予約
育児相談	9月6日(木) 8時50分～9時50分 体重測定、育児・母乳相談	対 0～12か月児と保護者 持 子ども用の敷物
栄養相談	9月13日・27日の木曜日 9時、10時、11時	対 乳幼児と保護者 申 8月28日(火)から電話で保健センターへ。
母乳相談	9月3日(月)・10日(月)・20日(木)・28日(金)	対 乳幼児と保護者 申 電話で保健センターへ。
離乳食講習会	9月12日(水) 10時～11時40分(9時45分受付開始) 離乳食開始後から全期にわたる講話、試食	対 初めてのお子さんで離乳食を開始している6～8か月児(30年1月～30年3月生まれ)と保護者 定 30組 申 8月30日(木)から電話で保健センターへ。
発達相談	心理相談員による、ことばが遅い、落ち着きがない、人見知りといった子どもの発達や子育てに関する相談	対 乳幼児と保護者 申 電話で保健センターへ。
不妊治療費助成	不妊検査・一般不妊治療および人工授精に要した費用のうち、自己負担額の一部助成	対 医療機関で不妊治療などが必要と認められた夫婦 ※30年3月1日から31年2月28日までの治療分が対象となります。 申 31年3月22日(金)までに直接、保健センターへ。
妊婦健康診査、子宮頸がん検診、妊婦歯科健康診査、産婦健康診査、産婦歯科健康診査、乳児健康診査		母子健康手帳交付時に受診票を交付しています。転入などでお持ちでない人は、保健センターへ。
あかちゃん訪問、産後ホームヘルパー派遣		詳細は保健センターへ。

乳幼児健診(9月)

※対象者には個別通知をしています。案内が届かない場合は保健センターへご連絡ください。
 ※フッ素塗布は、3か月は間隔をあけるのが目安です。 ※母子健康手帳を必ず持参してください。
 ※体調や都合が悪い場合は連絡してください。

場 総合健康センター

名称	対象者
4か月児健康診査	30年5月生まれ
1歳6か月児健康診査	29年2月生まれ
2歳児・2歳6か月児歯科健康診査およびフッ素塗布	28年9月および28年3月生まれ
3歳児健康診査	27年8月生まれ

20歳未満の定期予防接種

※予防接種手帳または予診票と、母子健康手帳を必ず持参してください。

場 市内指定医療機関(要予約)

※接種対象月齢になる前に案内を郵送します。指定医療機関は、案内文または市HPをご覧ください。
 ※転入などで予防接種手帳や接種券、予診票が届いていない場合は保健センターへ連絡してください。
 ※里帰り出産などやむを得ない理由で市内での接種が困難な人や市外のかかりつけ医で接種を希望する人は、事前に申請が必要です。手続きには1週間ほどかかりますので、お早めに保健センターにお問い合わせください。
★対象者欄の「未満」の考え方が、変更になりました。今までは「誕生日の前々日」でしたが、「誕生日の前日」となりました。

乳幼児期の接種 接種方法などは、予防接種手帳や案内文をご覧ください。

名称	対象★	名称	対象★	名称	対象★
ヒブ	2か月～5歳未満	BCG	5か月～8か月未満	日本脳炎1期	3歳の誕生日 ～7歳6か月未満
小児用肺炎球菌	2か月～5歳未満	MR(麻しん風しん)1期	1歳の誕生日～2歳未満(1歳児)		
B型肝炎	2か月～1歳未満	MR(麻しん風しん)2期	平成24年4月2日～25年4月1日生まれ(年長児) 接種期限は3月31日(日)です。	不活化ポリオ	3か月～7歳6か月未満 ※4種混合を接種する場合は、不活化ポリオは接種しません。
4種混合(ジフテリア、百日せき、破傷風、不活化ポリオ)	3か月～7歳6か月未満	水痘(水ぼうそう)	1歳の誕生日～3歳未満		

※DPTワクチン(ジフテリア、百日せき、破傷風)の接種が未完了の人でDPT予診票をお持ちの人は保健センターにお問い合わせください。

その他の接種 案内文などをご確認ください。

名称	対象★	注意事項
日本脳炎2期	①平成19年4月1日生まれ～20歳未満の人 ②平成19年4月2日～21年4月1日生まれの人(小学4,5年生)	小学4年生以上の人には予診票を郵送しています。接種期限は、①の人は20歳未満まで、②の人は小学6年生の学年末までです。
日本脳炎1期特例	①平成19年4月1日生まれ～20歳未満の人 ②平成19年4月2日～21年4月1日生まれの人(小学4,5年生)	この対象の人は、1期の接種が完了していない場合があります。不足分を①の人は20歳未満まで、②の人は小学6年生の学年末まで、定期接種として受けられますので、該当する人は保健センターへご連絡ください。予診票を郵送します。
DT2期(ジフテリア、破傷風)	平成18年4月2日～19年4月1日生まれの人(小学6年生)	予診票は4月上旬に郵送しています。接種期限は3月31日(日)です。
子宮頸がん予防	平成14年4月2日～18年4月1日生まれの女子(中学1年生～高校1年生相当)	現在、接種の積極的な勧奨は差し控えています。接種を希望する場合は、ワクチンの有効性とリスクを理解した上で、接種を受けてください。

ロタウイルス予防接種費の一部助成(任意予防接種)

場 市内指定医療機関(要予約)

※市内指定医療機関にある「刈谷市ロタウイルス予防接種費助成金交付申請書」の必要事項を記入します。接種後に、医療機関が設定する接種費用から市の助成額を差し引いた金額を支払います。市内指定医療機関は、案内文または市HPをご覧ください。
 ※里帰り出産などやむを得ない理由で市内での接種が困難な人や市外のかかりつけ医で接種を希望する人は、保健センターにお問い合わせください。

名称	対象	接種回数	市の助成額
ロタリックス	6週～24週0日	1回目は、14週6日までに接種することが推奨されています。	4週間以上の間隔で2回 1回4,500円
ロタテック	6週～32週0日		4週間以上の間隔で3回 1回3,000円

高齢者肺炎球菌予防接種(定期予防接種)

場 市内指定医療機関

時 31年3月31日(日)まで
対 ①30年度に65・70・75・80・85・90・95・100歳となる人(31年4月1日時点での年齢)
 ②予防接種当日、満60歳から満65歳未満の人で、心臓・腎臓または呼吸器の機能に自己の身の日常生活活動が極度に制限される程度の障害を有する人およびヒト免疫不全ウイルスにより免疫の機能に日常生活がほとんど不可能な程度の障害を有する人
自己負担額 ▶2,500円 ▶市民税非課税世帯、生活保護受給世帯または中国残留邦人等支援給付受給世帯の人は無料(保健センターへ事前申請)
注意事項 ※30年度定期接種対象者へは、予診票を6月末に郵送しています。
 ※過去に高齢者肺炎球菌予防接種(23価肺炎球菌ワクチン)を接種している人は、定期接種の対象になりません。

高齢者肺炎球菌予防接種費の一部助成(任意予防接種)

場 市内指定医療機関

時 31年3月31日(日)まで
対 満65歳以上の人
助成額 ▶3,000円 ▶上限8,000円(市民税非課税世帯、生活保護受給世帯または中国残留邦人等支援給付受給世帯の人)
注意事項 ※過去5年以内に23価肺炎球菌ワクチンの予防接種を受けている人は、対象になりません。
 ※過去に一度でもこの制度を利用して接種している人は、対象になりません。
 ※助成券をお持ちでない人は、予防接種を受ける前に保健センターへ申請が必要です。

成人検診(集団検診)

場 総合健康センター 問 保健センター (☎23-8877)

※各検診の年間予定は市HPをご覧ください。保健センターへご連絡ください。

要予約

◆39歳以下健康診査

時 ①一般コース…9月14日(金)、11月21日(水)、12月10日(月) ②胃がん検診コース…10月24日(水)
受付 ①8時40分～10時50分(個別に指定) ②8時40分～10時20分(個別に指定) **対** 39歳以下の人
¥ ①5,000円、②7,000円 ※検査できない項目が生じても一律の金額です。
内 胸部X線検査、血圧測定、尿検査、血液検査、心電図、眼底検査、眼圧検査、視力検査、聴力検査、身体測定、腹囲測定、理学的検査、骨密度測定、胃部X線検査(②のみ) ※検査項目は全て男女共通です。

乳がん検診(検診車)*2,3

◆視触診、超音波検査

時 ①8月28日(水)、②9月10日(月)・③25日(水)、④10月1日(月) ②④8時45分～10時40分(個別に指定) ①③13時～14時20分(個別に指定)
対 30歳以上の女性 **¥** 1,300円 ※別途500円で骨粗しょう症検診も実施
他 ①②④はカンガルールームで1歳以上の未就学児をお預かりします。

◆乳房X線撮影(マンモグラフィ)検査

時 ①8月22日(水)、②9月7日(金)・③28日(金)、④10月17日(水) ①②④8時45分～10時50分(個別に指定) ③13時15分～14時30分(個別に指定)
対 40歳以上の女性 **¥** 1,500円
 ※別途500円で骨粗しょう症検診も実施 ※視触診は希望者のみ実施します。

骨粗しょう症検診

時 ①9月13日(水)、②10月3日(水)・③22日(月)、④11月20日(水) ①②③9時30分～10時、10時30分～11時 ④13時30分～14時、14時30分～15時
内 踵骨(かかと)超音波骨密度測定 **対** 市内在住の人 **¥** 500円
 ※今年度初めての刈谷市骨粗しょう症検診を受診する人が対象です。 ※②のみ富士松市民センターで実施

成人検診(個別検診)

場 市内指定医療機関・市内指定歯科医療機関(受診票に記載してあります。)

受付時間 市内指定医療機関の開業時間 ※検診により、予約不要な場合があります。医療機関にご確認ください。

時 10月31日(水)まで

名称	内容	対象者・費用
特定健康診査	基本項目：身体計測、尿検査、血圧測定、理学的検査、血液検査	40歳以上の刈谷市国民健康保険加入者など・無料
健康診査	選択項目(医師の判断で実施)：心電図、眼底検査、貧血検査	市内在住の後期高齢者医療保険加入者など・無料

時 31年2月28日(木)まで

名称	内容	対象者・費用
胃がん検診	胃部X線検査	40歳以上の人・2,000円
大腸がん検診	便潜血検査	40歳以上の人・500円
子宮頸がん検診*2	視診、内診、細胞診検査	20歳以上の女性・1,000円
子宮頸部及び体部がん検診*2		20歳以上の女性・2,000円(体部がん検診も受ける人で、無料クーポン券対象者は1,000円*1)
乳がん検診*3	乳房X線撮影(マンモグラフィ)検査、視触診(希望者のみ)	40歳以上の女性・2,000円*1
前立腺がん検診	血液検査(前立腺特異抗原(PSA)検査)	40歳以上の男性・1,000円
肺がん検診	胸部X線検査、喀痰細胞診検査(X線検査を受けた人でハイリスク者)	40～74歳の人・各500円(65～74歳は、胸部X線は結核健診も兼ねるため無料)
結核健診	胸部X線検査	75歳以上の人・無料
肝炎ウイルス検診(B型・C型)	血液検査	40歳以上で過去に検診を受けたことのない人など・無料
歯科健康診査	虫歯、歯周病の検査、前歯部の歯面清掃、全顎X線検査(パノラマ)	30・35・40・45・50・55・60・65・70・75歳の人・無料

時 8月31日(金)まで

名称	内容	対象者・費用
後期高齢者歯科口腔機能健康診査	虫歯、歯周病の検査、前歯部の歯面清掃、口腔機能検査と事後指導	77歳の人・無料

成人検診共通事項

※上記対象者欄の年齢は、31年3月31日時点での年齢です。 ※各検診は年1回の受診となります。
 ※65歳以上の方は、結核の早期発見のために年1回胸部X線検査を受けましょう。
 ※上記検診のうち、がん検診は市民税非課税世帯、生活保護受給世帯または中国残留邦人等支援給付受給世帯の人は申請により無料。
 ※がん検診等受診票は特定の年齢の人、昨年度がん検診を受けた人、乳がん検診無料クーポン券対象者には、3月末に郵送しています。
 ※がん検診・歯科健康診査等受診票が送付されていない人で発行を希望する人は、保健センターまでご連絡ください。
 ※妊娠中、妊娠の可能性のある人は胸部X線検査、胃部X線検査、乳房X線撮影検査、全顎X線検査(パノラマ)は受診できません。
 ※無料クーポンによる子宮頸がん検診(平成9年4月2日～平成10年4月1日生まれの人)・乳がん検診(マンモグラフィ受診で、昭和52年4月2日～昭和53年4月1日生まれの人)は、個別に送付された案内文を確認してください。
 *1 無料クーポン券は5月中旬に郵送
 *2 生理中の方は受診できません。妊娠中の方は医療機関に相談してください。
 *3 妊娠中、授乳中、断乳後6か月以内の方は受診できません。生理中の方も画像が不鮮明になる場合があるので、ご遠慮ください。乳房X線撮影検査は、豊胸術をした人やペースメーカーをつけている人、出血傾向のある人なども受診できません。

★東日本大震災の被災者の方へ 健康診査などを希望される場合には、受診票を発行しますので、保健センターまでご連絡ください。

9月の相談

*は祝日も相談可能
※対象者は各相談によって異なります。

内容	日時・問合せ先	
一般相談	月～金曜日 8時30分～17時15分	
弁護士による法律相談(予約制)	大塚弁護士 3日(月)・14日(金)・21日(金) 加藤弁護士 7日(金)・26日(木) 白濱弁護士 5日(木)・10日(月)・18日(火) 28日(金)	13時～16時(相談は30分以内) 9時～12時(相談は30分以内) 13時～16時(相談は30分以内) 9時～12時(相談は30分以内)
	司法書士による法律相談(予約制)	13日(木)・27日(木) 13時～15時(相談は40分以内)
	相続・遺言書・契約書等に関する書類作成相談(予約制)	18日(木) 13時～15時40分(行政書士・相談は40分以内)
	登記・境界・測量・許認可等に関する相談(予約制)	12日(木) 13時～16時(司法書士・行政書士・土地家屋調査士・相談は30分以内)
年金・労務相談(予約制)	6日(木) 13時～15時(社会保険労務士・相談は30分以内)	
労働相談(予約制)	7日(金) 13時～16時(西三河県民事務所産業労働課職員・相談は30分以内)	
行政相談(予約制)	11日(木)・25日(木) 13時～15時(行政相談委員・相談は60分以内)	
女性悩みごと相談	月・火・木・金曜日 8時30分～12時、13時～17時	
交通事故・損害保険等相談	火曜日 9時～12時、13時～17時	
外国人生活相談	ポルトガル語・英語 月～金曜日	8時30分～12時、13時～17時
	スペイン語 月・火・水・金曜日	
	中国語 火・水・木・金曜日	
	タガログ語 月・火・木・金曜日	
消費生活相談	月・火・木・金曜日 9時～12時、13時～16時 消費生活センター ☎91-1195	
青少年の悩み相談	月～金曜日 9時～17時 青少年電話相談 ☎23-8888	
子どもに関する悩み相談	月～土曜日 9時～17時 子ども相談センター ☎62-6313	
乳幼児の育児相談	面接・電話・訪問*	月～土曜日 9時～16時(電話は17時まで) 中央子育て支援センター ☎61-2719 ☎27-7830(相談専用)
	メール相談*	中央子育て支援センター(tasukushinbo@city.kariya.lg.jp) ※左のアドレスを受信できるよう設定してください。
子ども虐待ホットライン	月～金曜日 8時30分～17時15分 ☎62-1212	
ひとり親家庭相談	月～金曜日 9時～17時 子育て推進課 ☎62-1061	
認知症個別相談	予約制	5日(木) 14時～16時(専門医師、相談時間は1人30分程度) 介護老人保健施設かりや 依佐美地域包括支援センター ☎63-5235
	電話	月～金曜日 10時～16時 認知症のひとと家族の会・愛知県支部 ☎0562-31-1911
高齢者の総合相談(介護、認知症、在宅生活、高齢者虐待など)	富士松・雁が音中学校区*	月～金曜日 9時～18時 富士松地域包括支援センター ☎62-3033
	小高原・住吉・日高小学校区	月～金曜日 8時30分～16時45分 第1・3土曜日 8時30分～14時 中部地域包括支援センター ☎28-6071
	亀城・衣浦小学校区	月～金曜日 8時30分～17時15分 中央地域包括支援センター ☎23-0280
	依佐美・朝日中学校区*	月～土曜日 9時～17時 依佐美地域包括支援センター ☎63-5235
障害に関する相談	障害児・者	月～土曜日 9時30分～16時(土曜日は11時30分まで) 基幹相談支援センター〔次〕 ☎63-6002
	虐待関係*	月～金曜日 8時30分～17時15分 福祉総務課 ☎62-1208 休日・夜間 ☎62-1080
栄養相談・歯科相談(予約制)	12日(木) 9時～11時30分 衣浦東部保健所 ☎21-9338	
こころの健康医師相談(こころの病気・健康、ひきこもりなど)	4日(木) 14時～16時 衣浦東部保健所 ☎21-9337	
エイズ・肝炎検査、梅毒検査(有料)	毎週火曜日 9時～11時 (夜間エイズ検査は3日(月) 18時～19時) 衣浦東部保健所 ☎21-4797	
骨髄バンクドナー登録(予約制)	試験検査課へお問い合わせください。 衣浦東部保健所 ☎21-9353	
医療に関する困りごと相談	月～金曜日 9時～12時、13時～17時 県医療安全支援センター ☎052-954-6311	

くらしの安心課 ☎62-1058

● 9月の日曜等当直医 ●

内科・小児科		外科 (9時～12時、13時～17時) ※知立市は9時～12時、14時～18時	歯科 (9時～12時)
2日(日)	刈谷医師会館内 休日診療所(一色町) ☎24-1111 〈受付時間〉 8時30分～11時30分 13時～17時 18時～19時30分 ※設備の都合上、血液検査・胸部レントゲンおよび点滴はできませんので、ご承知ください。 ※暴風警報発令中の時間帯は原則休診となります。警報が15時までに解除された場合、その2時間後から診療を開始します。15時の時点で警報が発令されている場合は、休診となります。	2日(日) 辻村外科病院 (井ヶ谷町) ☎36-5200	2日(日) いまきた歯科医院 (高津波町) ☎29-2125
9日(日)		9日(日) 鈴木整形外科 (築地町) ☎25-1118	9日(日) いわた歯科 (板倉町) ☎24-6480
16日(日)		16日(日) 刈谷記念病院 (小垣江町) ☎21-0123	16日(日) 青葉歯科クリニック (一ツ木町) ☎63-2333
17日(月)		17日(月) 秋田病院 (知立市) ☎81-2763	17日(月) みゆき矯正歯科 (御幸町) ☎21-8889
23日(日)		23日(日) いわせ外科クリニック (知立市) ☎81-3605	23日(日) ひまわり歯科 (高倉町) ☎28-6255
24日(月)		24日(月) 一里山・今井病院 (一里山町) ☎26-6700	24日(月) 重原歯科医院 (一色町) ☎23-9066
30日(日)		30日(日) 大山クリニック (知立市) ☎82-0106	30日(日) 石井歯科クリニック (東刈谷町) ☎63-5811

・上記日曜等の診療時間外および平日の夜間に急病、ケガなどでお困りの場合は、かかりつけの医師へ連絡し、不在のときは救急医療情報センター (☎36-1133)へお問い合わせください。
・救急車を必要とするときは、衣浦東部広域連合消防局 (☎局番なし119)へ。

HP [あいち救急医療ガイド](#)

【小児救急電話相談】 19時～翌朝8時 ☎短縮番号#8000または052-962-9900

● 休日・夜間受付のご案内 ●

☎ 市民課(☎62-1009)、休日・夜間受付(☎62-1080)

夜間受付(市役所1階) 毎週月・水・金曜日(祝日・年末年始を除く) 20時まで

休日受付(市役所1階) 毎週土曜日(年末年始を除く) 9時～12時30分

◆交付できるもの

▶戸籍謄本・抄本 ▶戸籍の附票の写し ▶身分証明書
▶印鑑登録証明書 ▶住民票の写し ▶住民票の記載事項証明書

※出生・婚姻・死亡などの戸籍の届出は、市役所で年中無休24時間受付します。
※本人確認のため運転免許証、パスポートなどの身分証明書をお持ちください。

パスポートの申請・受取のご案内

パスポートの申請場所は、原則として市役所市民課旅券窓口です。

時 ▶申請 月～金曜日 9時～17時
▶受取 月～木曜日 9時～17時、金曜日 9時～18時

※祝日・年末年始を除く

対 日本国籍を有し市内に住居登録・居所のある人

※詳しくは、「旅券(パスポート)申請のごあんない」(市役所・各市民センターに設置)、市HPをご覧ください。

☎ 市民課(☎95-0006)

● 水道料金窓口のご案内 ●

☎ 水道料金窓口(☎62-1027)

水道の使用開始・使用中止・名義変更・支払いなどの手続きは、希望日の前日まで(支払のみ請求月末日まで)に次の受付場所へ。

時間(場所) ▶平日 8時30分～17時15分(市役所5階水道料金窓口)
▶土・日曜日・祝日 8時30分～17時(休日・夜間窓口)

今号の表紙

夏休みには子ども向けの講座や教室が盛りだくさん。そのうちの1つである夏休み走り方教室のワンシーンが今号の表紙です。音楽に合わせながら行う準備体操から始まり、色々な道具を使いながら体験的に走り方を学んでいきました。暑い中の開催となりましたが、子どもたちからは笑顔があふれていました。

9月の日曜等 水道工事日直

1日(土)	管工事組合 池田町 ☎21-6591
2日(日)	井戸君工業 新栄町 ☎21-0467
8日(土)	管工事組合 池田町 ☎21-6591
9日(日)	稲垣水道 東境町 ☎36-5883
15日(土)	管工事組合 池田町 ☎21-6591
16日(日)	カトウ工業 西境町 ☎36-5666
17日(月)	共同設備 日高町 ☎22-1302
22日(土)	管工事組合 池田町 ☎21-6591
23日(日)	耕武興業 一里山町 ☎35-1700
24日(月)	鈴木住設 広小路 ☎21-0887
29日(土)	管工事組合 池田町 ☎21-6591
30日(日)	鈴弘設備 富士見町 ☎21-3700

受付時間 8時30分～17時

※皆さんの敷地内でおきた漏水など水道に関係する修繕工事の費用は、自己負担になります。

財源確保のため有料広告を掲載しています。
内容は市が推奨するものではありません。
詳細は直接広告主へお問い合わせください。

実際に
穴を開ける
作業は
別途
費用
がかかります。

「刈谷」駅ペデストリアンデッキ直結

複合開発プロジェクト

全邸南向き

21階建て免震タワー

「アルバックスタワー刈谷ステーション」誕生

プロジェクト会員、いよいよ受付開始

プロジェクト会員の
お申込み・お問い合わせは

刈谷駅直結タワー

検索



0120-822-081

営業時間/10:00~18:00

(火・水曜日定休)

※携帯電話・PHSからもご利用いただけます。

【物件予告概要】●名称/アルバックスタワー刈谷ステーション●所在地/愛知県刈谷市桜町一丁目11-1他11筆●交通/JR東海道本線・名鉄三河線「刈谷」駅徒歩2分●用途地域/商業地域●敷地面積/2,806.02㎡(実測面積)●構造・規模/鉄筋コンクリート造・地上21階建、(基礎免震)、自転車置場・鉄骨造、機械式駐車場・鉄骨造●総戸数/81戸(非分譲住戸1戸含む)●建築確認番号/第ERI-18015468号(平成30年5月30日)●竣工予定/2021年5月下旬●入居予定/2021年6月下旬●売主/アイシン開発株式会社(宅地建物取引業免許番号)愛知県知事(11)第9730号・(公社)愛知県宅地建物取引業協会会員・(一社)東海住宅産業協会会員・東海不動産公正取引協議会加盟 〒448-8525愛知県刈谷市相生町三丁目3番地 TEL.0566-27-8700●販売提携(代理)/株式会社エイディーノビル(宅地建物取引業免許番号)愛知県知事(2)第21573号・(公社)愛知県宅地建物取引業協会会員・(一社)東海住宅産業協会会員・東海不動産公正取引協議会加盟 〒448-8525愛知県刈谷市相生町三丁目3番地 TEL.0566-62-8210●設計・監理/株式会社岡田建築計画事務所●デザイン監修/株式会社南條設計室●施工/未定●管理形態/区分所有者全員で管理組合を結成し、管理受託者(未定)へ委託予定●駐車場/計88台(敷地内・機械式立体駐車場1棟(2基)) (月額使用料:未定)●自転車置場/計146台(平置式、上下2段ラック(下部スライド式)) (月額使用料:未定)●バイク置場/計7台(大型3台、小型4台) (月額使用料:未定)●販売戸数/未定(※グループ社員優先販売住戸含む)●販売価格/未定●間取り/2LDK・3LDK・4LDK●専有面積/70.27㎡~123.48㎡(トランクルーム面積0.48㎡~2.60㎡含む)●バルコニー面積/12.77㎡~32.52㎡●ルーフテラス面積/68.68㎡~105.93㎡(月額使用料:未定)●アルコーブ面積/4.05㎡~7.53㎡

予告広告 期分げ販売等未定のため表示されている専有面積・バルコニー面積等の数値は今後販売予定の全住戸を基礎としています。確定後の販売戸数、専有面積等は本広告においてお知らせします。なお、本広告を行い販売を開始するまでは、契約または予約の申込み、および順位の確保には応じられません。(販売予定時期/2018年11月下旬)

【一般定期借地権概要】●分譲後の権利形態/土地:区分所有者全員による一般定期借地権の準共有(敷地権)。建物の専有部分の総床面積に対しての、各区分所有者の所有する専有部分の床面積(専有面積)の割合による。建物:専有部分...区分所有権 共有部分...区分所有者全員による共有。建物の専有部分の総床面積に対しての、各区分所有者の所有する専有部分の床面積(専有面積)の割合による●借地権の種類/一般定期借地権(賃借権、一部地上権)借地権の譲渡、転賃は可能。(貸借人への承諾を条件とする)●存続期間/地上権設定の日より2081年5月31日まで。借地期間満了時に、賃借人の費用にて建物を解体し更地にて貸借人へ返還する。借地期間の延長および建物の買取り請求はできない。●権利金/未定(借地期間満了時に返還されない)●地代/未定(3年毎に改定あり)

※グループ社員優先販売対象企業/トヨタグループ、豊田自動織機国内関連企業、ジェイテクトグループ(国内)、トヨタ車体国内関連会社、アイシンググループ(国内)、デンソーグループ(国内)、トヨタ紡織グループ国内関係会社 計236社 2018年5月時点



AISIN GROUP

(売主)



アイシン開発株式会社

(販売提携(代理))



株式会社エイディーノビル

※掲載の完成予想図は図面を基に描き起こしたもので、実際とは多少異なります。※周辺の道路・建物・電柱等は省略・簡略化しております。また、本物件の外観が分かりやすいように一部周辺建物等を透視して描いています。

刈谷市役所開庁時間 8時30分~17時15分(土日祝日、年末年始を除く) ☎0566-23-1111(代表) <https://www.city.kariya.lg.jp>

休日・夜間窓口 ▶月・水・金曜日(祝日、年末年始を除く) 17時15分~20時 ▶土曜日(年末年始を除く) 9時~12時30分 ☎0566-62-1080