

# 男女共同参画イベント

問 市民協働課(☎95-0002)

## かりや映画祭

### 「この世界の片隅に」



**時** 6月23日(土) 13時30分～16時(13時開場)

**場** 総合文化センター小ホール

**内** 1944年広島。18歳のすずは、軍港の街・呉へお嫁に行く。主婦になった彼女は創意工夫を凝らしながら食糧難を乗り越えていく。1945年3月。呉は空襲にさらされ、すずの大切にしていたものが失われていく。それでも毎日は続く。そして、あの夏がやってくる――。

**定** 250人 ※申込多数の場合は抽選とし、結果は全員に連絡します。

**申** 6月1日(金)(必着)までに、①「かりや映画祭」希望、②郵便番号・住所、③代表者の氏名(フリガナ)・年齢、④電話番号、⑤参加希望人数(申込1件につき5人まで)、⑥託児を希望する人は、子どもの名前(フリガナ)・性別・生年月日をハガキ、FAX(27-9652)、Eメール(kyodo@city.kariya.lg.jp)またはあいち電子申請・届出システム(QRコード参照)で市民協働課(〒448-8501 刈谷市役所)へ。



©この史代・双葉社／「この世界の片隅に」製作委員会



▶あいち電子申請・届出システム

## 子育てカレッジ公開講座

### 知って安心! Home made 子連れ防災



災害時、子ども・孫を守るために必要な備えをしていますか? 「いつくるかわからない」からと備えを忘れていませんか? 住居や家族構成によって、必要な備えは異なります。家族で話し合い、家族に合った防災を考えましょう。

**時** 6月17日(日) 10時～12時

**場** 総合文化センター

**講** 山田一枝氏(みなみ子育てネット)

**対** 市内在住、在勤または在学の人

**定** 25人 ※申込多数の場合は抽選とし、結果は全員に連絡します。

**申** 5月28日(月)(必着)までに、①「公開講座」希望、②郵便番号・住所(市外在住の人は勤務先なども)、③参加者全員の氏名(フリガナ)・性別・年齢、④電話番号、⑤託児を希望する人は、子どもの名前(フリガナ)・性別・生年月日をハガキ、FAX(27-9652)、Eメール(kyodo@city.kariya.lg.jp)、あいち電子申請・届出システム(QRコード参照)または直接、市民協働課(〒448-8501 刈谷市役所)へ。

※情報保障(手話通訳者または要約筆記者)が必要な人は申込時にお申し出ください。

※子どもの同伴可



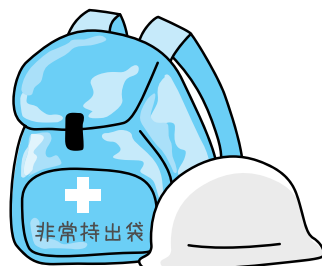
▲あいち電子申請・届出システム

共通



カンガールームで6か月以上の未就学児をお預かりします。

**対** 市内在住、在勤または在学の人  
※申込多数の場合、お断りすることがあります。



非常持出袋