

さあ、
新しい自分と
次の刈谷へ。

市民まちづくり会議
参加者募集！
……P5



PICK UP

- GW期間中の施設などの情報…………… P2
- GW期間中のミササガパークでの
バーベキュー場利用について…………… P3
- 総合型地域スポーツクラブに
入会しませんか…………… P10



防災・気象・防犯・学校情報は
刈谷市メール配信サービス
をご利用ください。

GW期間中の施設などの情報

施設などのお休み

はお休み

施設名	4月							5月							
	24 水	25 木	26 金	27 土	28 日	29 月	30 火	1 水	2 木	3 金	4 土	5 日	6 月	7 火	8 水
市役所、富士松支所、各出張所、保健センター															
各市民センター（出張所を除く）、南部生涯学習センター、ぬくもりプラザ															
市体育館、ウイングアリーナ刈谷 ¹ 、ウェーブスタジアム刈谷 ² 、洲原温水プール、洲原ロッジ、洲原公園デイキャンプ施設、北部生涯学習センター															
夢と学びの科学体験館、交通児童遊園															
富士松図書館、城町図書館															
中央図書館															
心身障害者福祉会館、高齢者福祉センター、生きがいセンター															
クリーンセンター（ごみ搬入）、資源回収所、不燃物埋立場、げんきプラザ、子育て支援センター（中央・南部・北部）、一ツ木福祉センター、一ツ木児童館、なのはな児童館															
ウォーターパレスKC															
リサイクルプラザ「エコくる」、市民ボランティア活動センター、国際プラザ、社会教育センター、リサイクルプラザKC															
フローラルガーデンよさみ内フローラルプラザ、総合文化センター、美術館、歴史博物館、郷土資料館、依佐美送信所記念館															
産業振興センター、観光案内所															
青山斎園（火葬場） ³															

*1…5月1日はプール、トレーニングルームは営業 *2…5月1日はトラックの個人利用のみ開放

問 各施設

*3…火葬場以外の施設および小動物の火葬受付は全日利用可

市役所休日・夜間窓口

出生・婚姻・死亡などの戸籍の届出 24時間受付
証明書*の交付 4月27日(土)、5月4日(土) 9時～12時30分
 *戸籍謄本・抄本、戸籍の附票の写し、印鑑登録証明書、住民票の写し、住民票の記載事項証明書、身分証明書
場 休日・夜間受付（市役所1階）
 ※本人確認のため、運転免許証やパスポートなどの本人確認書類をお持ちください。
 ※GW期間中は住所変更、印鑑登録は受け付けできません。
 ※マイナンバーカードをお持ちの人は、全国のコンビニで証明書（身分証明書は除く）が取得できます（6時30分～23時）。

ごみの収集・搬入

ごみの収集はGW期間中も行います。収集日はクリーンカレンダーを確認してください。
 ごみ・資源の搬入は、クリーンセンター（燃やせるごみ・粗大ごみ）、不燃物埋立場（埋立ごみ）、資源回収所（資源）で月～土曜日にできますが、GW期間中は混雑し、2時間程度の渋滞が予想されますので、できるだけお住まいの区域の収集日・回収場所に出してください。
問 ごみ減量推進課（☎21-1705）

パスポートの申請・受取

GW期間中は申請・受取はできません。お急ぎの人は、お早めに申請・受取をお願いします。
問 市民課（☎95-0006）

子育て広場の臨時開催

◆すくすく広場
時 4月30日(火) 10時～16時
場 小山託児ルーム
 ◆きらきら広場
時 5月2日(木) 10時～16時
場 かりがね子育て支援センター
【共通】
対 就学前の子と親
問 保健センター（☎23-8877）

水道料金窓口

時 8時30分～17時 **場** 休日・夜間受付
問 水道料金窓口（☎62-1027）

休日・夜間窓口、パスポートの申請・受取、水道料金窓口のGW期間中以外の情報はP17をご覧ください。

31年度元気な地域応援交付金 活動地区・事業を発表します！

問 市民協働課(☎95-0002)

元気な地域応援交付金とは、自治会などが地域の課題を自分ごととして捉え、自らで解決し、地域の絆づくりおよび活性化を促進する活動を応援する交付金制度です。

昨年度、刈谷西部、一ツ木、桜、小山の4地区から事業申請があり、審査委員会で審査した結果、全ての事業が採択となりました。今年度、4地区において順次事業が実施されます。

刈谷西部自治会 地域のつながり形成事業(継続)
「災害に強いまちづくり」を目指すために、まずは地域住民同士のつながりを作り、日頃から顔の見えるまちづくり、自分ごととして楽しむまちづくりを目的とした、次の事業に取り組みます。

- 町内の名所めぐりスタンプラリー
- お花畑競技会

元気な一ツ木まちづくり隊 元気な一ツ木のまちづくり創造事業(継続)
子どもたちが笑顔、元気、一ツ木を好きになることを目指し、子どもたちにワクワク体験の場、地域の人との触れ合いの機会を提供し、中学生ボランティアや地区の団体が主体的に活動に関わりたいと思えるイベントを地域一体で創り上げます。

桜区自治会 人が輝くまち・さくら創造事業(継続)
「人が輝く」を追及し、笑顔はじける、楽しいうれしい、感謝と奉仕の地区づくりに取り組むべく、以下の事業を実施します。

- スプリング・フェスタ
- サマー・フェスタ
- 年忘れふれあいフェスタ
- 桜区子ども会運動会
- 桜区ハロウィンまつり
- 桜区子ども会キッズゼミ

小山自治会 安心・安全な街、住みよい小山の街づくり「人に優しい街づくり」事業(新規)
地域住民のより多くの方が、より良く、より楽しく、みんなが参加できる事業を目指し、既存事業の見直しを行い実施します。

- 歩け歩け大会のバージョンアップ
- 盆踊り大会の魅力向上
- 運動会をより楽しく開催
- 防災・防犯に老若男女が参加する活動を追加

元気な地域応援交付金とは

◆対象団体

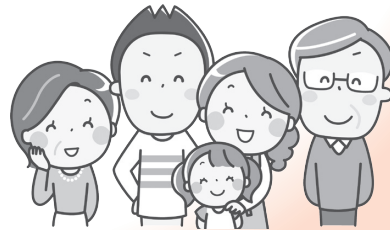
自治会や、自治会が適当と認めた団体

◆対象事業

地域住民が暮らしやすい環境をつくるために、自主的かつ主体的に、地域コミュニティの絆づくりや地域課題の解決に取り組む事業

主な事業 地域の安心・安全に関する事業、地域福祉に関する事業、地域の子どもが元気になる事業^{ほか}

他 詳しくは市HPをご覧ください。市民協働課まで相談してください。



ゴールデンウィーク

GW期間中のミササガパークでのバーベキュー場利用について

問 公園緑地課(☎62-1023)

ミササガパークのデイキャンプ場は、次の期間に限り、当日先着順により区画を割り当てます。

時 4月27日(土)～5月6日(月)・11日(土)・12日(日)

定 16組(1組8人程度)

▶ 野外卓区画(椅子8脚付き)①～⑩…10組

※他のグループと譲り合って、自由に利用できます。

▶ フリー区画(椅子などの設備なし)⑪～⑯…6組

※割り当てられた区画内で利用してください。

割当方法 7時から当日の利用許可証を配布し、1人につき1区画を割り当てます。

配布場所 図を参照

◆利用上の注意

▶ 事前の場所取りがあった場合は撤去します ▶ 許可証は携帯して利用してください ▶ デイキャンプ場以外で、火を扱う行為は禁止です ▶ 車で来園する場合は可能な限りグループで乗り合わせてください

▶ 路上駐車や他の公共施設などへは駐車しないでください ▶ ごみは必ず持ち帰ってください





年に一度の**特定健診**を受けましょう!

特定健診とは、40歳から74歳までの人を対象に、生活習慣病の発症前の段階であるメタボリックシンドローム（内臓脂肪症候群）に着目した健診です。

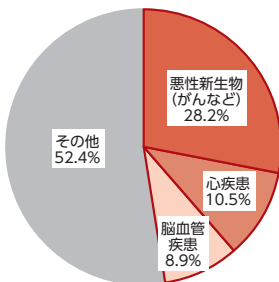
問 国保年金課(☎62-1206)

知っていますか?

内臓脂肪が増加すると、血糖・血中脂質・血圧を上昇させ、がん・心疾患・脳血管疾患などの生活習慣病の原因となります。生活習慣病は刈谷市民の死亡原因の上位3つを占め、全体の約5割を占めています。

生活習慣病の予防・早期発見には、特定健診の継続受診が大切です。自分の健康状態を把握し、生活習慣を見直す良い機会ですので、ぜひ受診しましょう。

刈谷市民の主要死因の構成比 (平成28年) 生活習慣とがんの関連があるとされているもの



出典：愛知県衛生年報

要因	関連するがんの種類
過体重と肥満	食道がん(腺がん)、結腸がん、直腸がん、乳がん(閉経後)、子宮体部がん、腎臓がん
喫煙	口腔がん、咽頭がん、喉頭がん、食道がん、胃がん、肺がん、膵臓がん、肝臓がん、腎臓がん、尿路がん、ぼうこうがん、子宮頸部がん、骨髄性白血病
他人のたばこの煙	肺がん
飲酒	口腔がん、咽頭がん、喉頭がん、食道がん、肝臓がん、乳がん

出典：世界保健機関 (WHO)

40歳～74歳で国民健康保険に加入している人 **受診無料**

受診券を3月末に発送しています。確認してください。

40歳～74歳で会社の健康保険組合などに加入している人

健康保険組合（健康保険証発行元）に実施機関や受診方法を直接問い合わせてください。

75歳以上の人

後期高齢者健康診査を無料で受診できます。受診券は3月末に発送していますので、同封の案内をご覧ください。

特定健診を受けて**豪華賞品**を当てよう!



(写真はイメージです)

(刈谷ハイウェイオアシス(株)提供)

対象者

- 国民健康保険に加入している40歳から74歳までの人で、次のいずれかに該当する人
- ①2019年度に刈谷市から送付された特定健診受診券で特定健診を受診した人
 - ②上記以外で4月1日以降に特定健診に相当する健診（事業所健診・人間ドックなど）を受診し、健診結果を国保年金課に提出した人

申込み

- ①の人は自動的に抽選の対象となります。
- ②の人は健診結果票の写しを12月6日(金)までに提出することで抽選の対象になります。

抽選結果

抽選は2020年1月下旬に行います。当選結果の発表は2月中旬の賞品発送をもって代えさせていただきます。

市民まちづくり会議の参加者を募集します!

託児あり

市では現在、まちづくりの指針となる新しい総合計画の策定を進めています。計画の策定に向けて、市民の皆さんが主体的に参加し、子育てや教育、福祉、防災、にぎわいなど、これからの刈谷のまちづくりについて話し合い、具体的な取組を検討するため市民まちづくり会議を開催します。刈谷のまちづくりに関心のある人、刈谷のまちを一緒に良くしていきたいと思っている人、ぜひこの機会に参加してみませんか。

場 社会教育センター^{ほか}

対 市内在住、在勤または在学の18歳以上

※カンガールームで6か月以上の未就学児をお預かりします。

定 10人程度

※申込多数の場合は選考とし、結果は5月下旬に郵送します。

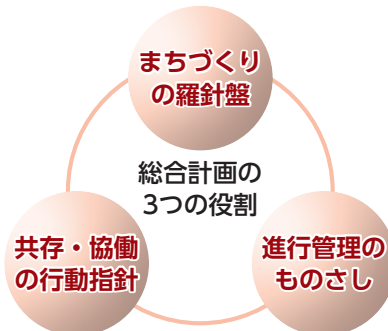
申 5月10日(金) (必着) までに、応募用紙(市HPからダウンロード可)または住所、氏名、年齢、性別、電話番号、託児希望の有無、「これからの刈谷に対する“あなたの想い”(100~200字程度)」を郵送、**FAX** (23-1105)、**Eメール** (kikaku@city.kariya.lg.jp) または直接、企画政策課(〒448-8501 刈谷市役所)へ。

※応募用紙は企画政策課、市役所情報コーナー、総合文化センター、市民ボランティア活動センター、各市民センター、各生涯学習センターなどで配布。

日程(全5回)	内容
6月22日(出)	オリエンテーション 刈谷市の現状について学びます
7月13日(出)	刈谷市の課題について考えます
8月 3日(出)	アイデアを出し合って、具体的な取組について考えます
8月24日(出)	
9月14日(出)	まとめ

※各回午後3時間程度

計画イメージ図



問 企画政策課(☎95-0003)

総合計画ってなに?

市のまちづくりを進める上で基本となる計画で、市が目指すまちづくりの方向やそれを実現するために取り組むべきことを定めたものです。市に関わるすべての人々が、ともに理解し、協力して取り組むためのまちづくりの目標を定め、それぞれの立場でまちづくりを進めていくための指針となります。

現在は、第7次刈谷市総合計画(計画期間:2011年から2020年までの10年間)のもと、「人が輝く 安心快適な産業文化都市」の実現を目指して、さまざまな分野において総合的、計画的にまちづくりを推進しています。第7次刈谷市総合計画は市HPや市役所情報コーナーなどで閲覧できます。

男女共同参画啓発事業

～子育て中だからこそ自分らしさを大切にしよう～

子育てカレッジ 受講生募集

託児あり

子育てはついつい後回しになりがちなのを、少し考えてみませんか。そして、講座を通して子育ての仲間を見つけましょう。

とき(全6回)	テーマ	講師
6月6日(木)	さわやかにわたしを伝える ～わたしとあなたのイイ関係～	丸山冬芽氏 (NPO法人福祉サポートセンターさわやか愛知)
13日(木)	時短収納で心も住まいもスッキリ!! ～子どもも喜ぶ収納術～	杉千郷氏(日本清掃収納協会認定講師)
16日(日)	【公開講座】今知りたい!! 刈谷の防災 ～子どもがいる家庭ですること～	危機管理課防災専門員 (元陸上自衛官)
20日(木)	ガラス細工を選んで作るジェルキャンドル ～わたしだけの宝石箱～	伊藤紗代子氏、宮崎かおり氏 (アイクリエーションキャンドル工房)
26日(水)	親から子へ～かかわりの糸を結ぶ7つの言葉～	曾山和彦氏(名城大学教授)
7月4日(木)	子育てカレッジ交流会 ～子育てカレッジを振り返ってみよう～	MIX(子育てカレッジ修了生グループ)

時間 10時~12時

場 総合文化センター **対** 市内在住、在勤または在学の育児中の女性
定 25人 **料** ¥1,480円(第4回のみ)

申 5月17日(金)(必着)までに、①「子育てカレッジ希望」、②郵便番号・住所(市外在住の人は勤務先も)、③氏名(フリガナ)、④年齢、⑤電話番号、⑥託児を希望する人は子どもの氏名(フリガナ)、性別、生年月日を、ハガキ、**FAX**(27-9652)、**Eメール**(kyodo@city.kariya.lg.jp)、**あいち電子申請・届出システム**(QRコード参照)または直接、市民協働課(〒448-8501 刈谷市役所)へ。

※申込多数の場合は未受講者を優先に抽選し、結果は全員に連絡します。

※公開講座のみ参加希望の人は、後日別途募集します。

託児



カンガールームで6か月以上の未就学児をお預かりします。



◀あいち電子申請・届出システム

問 市民協働課(☎95-0002)

図書館からのお知らせ

4月23日は「子ども読書の日」 図書館見学ツアー

- 時** 4月28日(日) 14時～15時
内 通常は入ることのできない閉架書庫にも入りま
す。気になった本があれば、貸出できます。
定 20人(先着順)
申 当日、正面玄関前掲示板スペースで受付
問 中央図書館(☎25-6000)

HP 刈谷市中央図書館

検索

夢と学びの科学体験館トピック プラネタリウム新番組 平原綾香 いのちの星の詩 ～SPECIAL EDITION～

- 時** 4月27日(土)～7月上旬
内 宇宙に地球が誕生し、命を育んできた。その奇跡の
ストーリーを美しい映像とともに、平原綾香さんの
優しい語りと歌で楽しめます。
¥ 300円(4歳～高校生100円)
※3歳以下膝上観覧無料
※チケットは当日9時から館内で販売
※詳しくは夢と学びの科学体験館HP
へ。
問 夢と学びの科学体験館
(☎24-0311)



かりやブラスプロジェクト マリンバアート∞インフィニティ 「レクチャー&コンサート」

問 総合文化センター(☎21-7430)

「音を視覚的に確認すると奏法が変わるかも?」「熱い想いを演奏で伝えるコツって?」かりやブラスプロジェクトトレーナーチームのマリンバアート∞インフィニティが企画する打楽器演奏の実験と考察シリーズ。ワークショップもあります。

出演 荒川修次、佐久間真理、和泉麻里、亀田華葉、林朋美、平松由梨奈

時 6月15日(土) 13時30分(13時開場) **場** 総合文化センターリハーサル室1

内 打楽器セクションの公開レッスン、打楽器アンサンブル曲の演奏とレクチャーを行います。

レッスン曲目 「あなたがたどこさ」の主題による幻想曲、マーチ「エイプリル・リフ」、行進曲「春」、行進曲「道標の先に」

演奏曲目 打楽器六重奏「セレブレーションとコラール」

¥ 800円(全席自由) ※未就学児入場不可

一般発売日 4月21日(日) 10時

チケット販売所 ▶総合文化センター窓口 10時～21時(電話受付不可)

▶総合文化センターHP(ネット会員登録必要) ▶観光案内所

◆**注意点** チケット購入時に手数料が必要になる場合があります。申込変更・キャンセルはできません。



マリンバアート
MAR/mBart∞インフィニティ

公開レッスン受講グループ募集!

吹奏楽コンクール課題曲の打楽器セクション公開レッスンを本公演で行うにあたり、受講グループを事前公募します。バンドを効果的に支え、美しく盛り上げる打楽器。バランスや音色作り、リズムのかみ合いなどの実験と考察によって、その重要なセクションとしてのアンサンブル力を高めてみませんか。

対 学生 **定** 各曲1グループ(先着順)

申 4月21日(日)から5月31日(金)までに、電話(21-7430)で総合文化センターへ。※学校単位で申込みをお願いします。

関連イベント ワークショップ「秘技!合わせシンバル攻略法」

マリンバアート∞インフィニティのメンバーで元名古屋フィルハーモニー交響楽団打楽器奏者の荒川修次さんが、その道50年の多彩な技を伝授する講習会。打楽器教則本や音楽大学でも教えられていない秘技で、あなたもシンバルマスターに。使い慣れた楽器を持って集合!

時 6月15日(土) 11時(10時30分受付開始) **場** 総合文化センターリハーサル室1

定 30人(先着順) **¥** 500円 **持** 合わせシンバル(グループで1組でも可)

申 4月21日(日)から5月31日(金)までに、①氏名(フリガナ)、②年齢(学年)、③電話番号、④メールアドレスをHP(event@kariya.hall-info.jp)または直接、総合文化センターへ。

他 聴講可(参加費500円)。当日会場へお越しください。

since 1998.5.3

刈谷市民
休暇村

サンモリユ下條 だより

4~6月 夕食メニューのご紹介

芽吹き彩り膳 (3,150円)



前菜、刺身5種、茶碗蒸、信州牛と季節の野菜の陶板、岩魚山菜味噌焼き、桜蕎麦、海老と野の天麩羅、御飯、デザート5種 など12品

旬菜香り膳 (1,680円)

刺身5種、茶碗蒸、岩魚山菜味噌焼き、桜蕎麦、海老と野の天麩羅、御飯、デザート3種 など10品

※時期により内容を変更する場合があります。

※アレルギーなどにより食事に制限のある人は、事前に休暇村へご相談ください。

6月のバスツアー



時 6月26日(水)・27日(木)の1泊2日

対 市内在住、在勤または在学の人

※申込時に市内在住、在勤または在学であることを証明できるものを提示してください。

定 48人(先着順・最少催行人員25人)

¥ 24,800円(1泊4食付)

※金額は条件により異なる場合があります。

行程表

1 日 目	刈谷駅(8時30分)⇒富士松駅(9時)⇒ぎふ清流里山公園(万華鏡作り)⇒恵那峡山菜園(昼食)⇒松川(さくらんぼ狩り)⇒休暇村(15時35分)
2 日 目	休暇村(8時50分)⇒ココロファームビレッジ(野菜詰め放題)⇒杵原学校⇒つけもの処伊那路(昼食)⇒元善光寺⇒飯田三和観光農園(ブルーベリー狩り)⇒富士松駅(17時45分)⇒刈谷駅(18時15分)

申込期間 4月19日(金)~5月27日(月)

バスツアーの
申込み・問合せ

名鉄観光サービス(☎21-1333)
10時~18時(土曜日は17時30分
まで、☎日曜・祝日)

予約は利用日の
3か月前の1日から

予約・問合せ お客様センター
☎0120-933-365(9時~17時・通話料無料)

HP

サンモリユ下條

検索

知っ得! ねんきん豆知識

学生納付特例制度はどんな制度?

☎ 国保年金課 (☎62-1011)

所得の少ない学生のために国民年金保険料の納付が猶予される制度です。

メリット

- ・年金を受け取るために必要な期間(受給資格期間)に算入されます。
- ・病気やけがで障害が残ったときに障害基礎年金を受け取ることができます。

対象者

学校教育法に定める大学(大学院)、短期大学、高等学校、高等専門学校、専修学校、各種学校(学校教育法で規定されている修業年限が1年以上の課程)、一部の海外大学の日本分校に在学する学生で、本人の前年所得が基準以下の人

【所得の目安】118万円+(扶養親族等の数×38万円)で計算した額以下である場合

申請に必要なもの

- ①年金手帳
- ②学生証(有効期限が記載されたもの・コピー可)または在学証明書
※過去の期間を申請する場合、在学期間が証明できるもの
- ③印鑑
- ④手続きする人の身分証(免許証など)
- ⑤雇用保険被保険者離職票・雇用保険受給資格者証など(会社などを退職して学生になった場合)
- ⑥マイナンバーカードまたはマイナンバー通知カード

学生納付特例が承認された場合、保険料を全額納付したときに比べ、将来受け取る年金が少なくなります。承認を受けた期間の保険料は10年以内であれば、あとから納めること(追納)ができます。

ただし、承認を受けた期間の翌年度から起算して、3年度目以降は当時の保険料に経過期間に応じた金額が加算されます。

市公式ポータルアプリ「あいかり」配信中

- ・自分の選んだ情報だけがプッシュ通知で届く
 - ・公共施設や公共施設連絡バスなどがマップで探せる
 - ・公共施設をお得に利用できるクーポンが使える
- 他にも便利な機能がたくさん!



「あいかり」をダウンロードしよう!

☎ 広報広聴課 (☎62-1001)

情報コーナー

市営下重原住宅3棟(新築)入居者募集

所在地
下重原町3丁目64
規模および構造
鉄骨コンクリート造り4階建て、エレベーター有(詳しくは募集案内書をご覧ください)

募集案内書、申込用紙の配布
4月15日(月)～26日(土)を除く

場 建築課、市役所総合受付、各市民センター

時 申込受付
4月22日(月)～26日(金)

持 建築課
印鑑
一世帯一部屋

募集

時 期間・日時
場 場所・会場
内 内容
講 講師・指導

対 対象
定 定員
定 費用
持 持物・服装

申 申込み・応募
他 その他
問 問合せ

※**対**どなたでも、**定**特になし、**定**無料の場合は省略。
※あいち電子申請・届出システムは、一部のスマートフォンなどで利用できない場合があります。

一般曹候補生
受付期間 5月15日(水)まで
試験日 ▼1次試験:5月25日(土) ▼2次試験:6月26日(水)～7月1日(月)の指定する1日

自衛官募集

空室数	間取り	家賃(円)	備考
1	2DK	23,700～35,200	シルバーハウジング*(和室あり)
7	1R	13,800～20,500	単身高齢者(60歳以上)優先
2	2DK	23,700～35,200	単身世帯入居不可(和室あり)
4			単身世帯入居不可(和室なし)

*下記の①～③のいずれかに該当し、生活援助員の派遣を必要としている人が対象です。
①本人が65歳以上の夫婦世帯(配偶者は60歳以上)、②本人が65歳以上の親族からなる2人世帯(同居者は60歳以上)、③65歳以上の単身者

抽選
5月8日(水) 9時30分
市役所大会議室A

入居者募集予定
今年度の市営住宅空き部屋募集は5・7・8・10・11・1月を予定しています。詳細は各募集月の15日号の市民だよりを確認してください。

歴史体験講座
姫ぎものを作ろう

5月26日(日) 10時～12時
13時30分～15時30分
歴史博物館

知識・教養

010 問
くらし安心課 (☎62・1010)



交通指導員
勤務日時 月～金曜日 1日4時間
雇用期間 半年毎に更新
担当区域 小垣江東小学校区
内 学童の登下校時の立哨指導、交通安全啓発活動への参加
加 ほか
定 1人
賃金 時給940円

自衛官候補生
受付期間 随時
(共通)
試験日 受付時に連絡します。
対 18歳以上33歳未満
自衛隊安城地域事務所
(☎74・6894)

市民レク・フォークダンス
初心者講習会

5月23日(木) 10時～12時
(9時30分受付)
市体育館

00 問
歴史博物館 (☎63・6100)



市内在住、在勤またはは在学の高校生以上
各15人
※申込多数の場合は抽選とし、結果は全員に連絡します。
定 1500円
持 縫い針、糸、待ち針10本
申 4月28日(日)までに、申込用紙(歴史博物館で配布・市HPからダウンロード可)を郵送、FAX(63・6108)、あいち電子申請・届出システム(QRコード参照)または直接、歴史博物館(〒448・0838 逢妻町4・25・1)へ。



古い着物をリメイクして20cm程度のミニチュアの着物「姫ぎもの」を作ります。

甲冑講座
戦国時代の兜を作ろう

6月6日(木)～12月16日(月)
13時～16時(全28回)
高齢者福祉センター
日本甲冑が最も進化・発達した安土桃山時代の十六間筋兜を紙で製作する本格的な講座です。
対 市内在住または在勤の60歳以上
定 16人
申 申込多数の場合は抽選とし、結果は全員に連絡します。
賃 3千円
時 5月15日(水)(必着までに、①郵便番号、②住所(在勤の場合は勤務先)、③氏名(フリガナ)、④生年月日、⑤年齢、⑥電話番号、⑦受講動機をハガキで高齢者交流プラザ(〒448・0024 下重原町3・120)へ。
問 高齢者交流プラザ (☎23・0555)

00 問
篠原一枝氏(日本フォークダンス連盟公認指導者)80人(当日先着順)
定 300円(当日集金)
持 上靴、裾の広いスカートなどの動きやすい服装
問 市レクリエーション協会 (☎63・6040)

篠原一枝氏(日本フォークダンス連盟公認指導者)80人(当日先着順)
定 300円(当日集金)
持 上靴、裾の広いスカートなどの動きやすい服装
問 市レクリエーション協会 (☎63・6040)

篠原一枝氏(日本フォークダンス連盟公認指導者)80人(当日先着順)
定 300円(当日集金)
持 上靴、裾の広いスカートなどの動きやすい服装
問 市レクリエーション協会 (☎63・6040)



2月に市内でおきた交通事故と犯罪

	人身事故発生件数				犯罪発生件数							
	死亡	重傷	軽傷	発生件数	凶悪犯	住宅対象侵入盗	オートバイ・自転車盗	ひったくり	車上狙い・部品盗	自動車盗	その他	
2月	61件	0人	4人	68人	69件	1件	4件	14件	0件	3件	0件	47件
累計	113件	0人	5人	133人	144件	2件	11件	26件	0件	10件	0件	95件
前年同月までの累計との比	-33件	0人	5人	-27人	-15件	1件	4件	1件	0件	-8件	-1件	-12件

スポーツフェスティバル2019

スポーツ

イベント名	時間	場所	内容	対象	定員(先着順)	問
親子サッカー①	9時～10時	グリーングラウンド刈谷(人工芝)	親子で楽しくサッカーができます。	園児と保護者	各50組	①
親子サッカー②	10時15分～11時15分			小学1～3年生と保護者		
親子遊び	10時～11時	ウェーブスタジアム刈谷	公認コーチが正しい走り方を教えます。	3歳児と保護者	各15組	
親子ストレッチ		ウイングアリーナ刈谷(スタジオ)	親子で楽しくストレッチができます。	年少～小学6年生と保護者		
子どもHIPHOP	12時30分～13時30分		ウイングアリーナ刈谷(スタジオ)	音楽に合わせて楽しくダンス体験ができます。	年長～小学6年生	各20人
子どもレクリエーション	14時～15時	頭を使った遊びを体験できます。		年少～小学6年生		

時 5月11日(出)

申問 4月16日(火)9時から5月7日(水)21時までに、電話または直接、①ウェーブスタジアム刈谷(☎27-8295・☎水曜)、②ウイングアリーナ刈谷(☎63-6886・☎水曜)へ。



時間 9時～10時30分(8時50分受付、小雨決行)
内 スポーツ推進委員の指導の下、ノルディック・ウォークで5km程度歩きます。
持 運動靴、飲み物、タオル
※ 道員は先着40人に貸し出し
問 スポーツ課(☎63・6040)

日にち	集合・出発着地点
4月28日(日)	ウイングアリーナ刈谷西側入口前
5月26日(日)	刈谷ハイウェイオアシス第4駐車場
6月23日(日)	ウイングアリーナ刈谷西側入口前
7月28日(日)	フローラルガーデンよさみ内フローラルプラザ前
8月25日(日)	ウイングアリーナ刈谷西側入口前
9月22日(日)	市体育館南側入口前

ノルディック・ウォークステーション

時 ①5月25日(出)、②6月29日(出)、③8月25日(日)
内 ウェーブスタジアム刈谷第14回愛知県市町村対抗駅伝競走大会刈谷市代表選手選考を兼ねた記録会です。

薄暮ナイター 陸上記録会

問 市テニス連盟 堀田(☎23・8716)

申 4月18日(休)から5月12日(日)までに、申込用紙(ウイングアリーナ刈谷で配布)をFAX(23・8716)または郵送で市テニス連盟(〒448・0003 一ツ木町6・8・5 堀田成男)へ。
※ 申込用紙は、市テニス連盟HPでもダウンロード可

金 1チーム5千円(当日集金)
※ 雨天順延の場合のみメンバー変更可

定 32チーム(先着順)
対 市テニス連盟登録者
※ 登録料500円
※ 男女各2人以上の4～6人で編成してください。
※ 雨天順延の場合のみメンバー変更可

場 洲原・狩野公園テニスコート
内 初戦は女子、男子、ミックスを全て行います。
※ 2回戦目以降は当日決定

時 5月26日(日) 8時(予備日6月2日(日))

場 洲原・狩野公園テニスコート
内 初戦は女子、男子、ミックスを全て行います。
※ 2回戦目以降は当日決定

時 5月26日(日) 8時(予備日6月2日(日))

場 洲原・狩野公園テニスコート
内 初戦は女子、男子、ミックスを全て行います。
※ 2回戦目以降は当日決定

時 5月26日(日) 8時(予備日6月2日(日))

チーム団体戦
ダブルステニス大会



問 市陸上競技連盟 澤辺(☎090・18335・6067)

申 ①4月25日(休)～5月10日(金)、②5月29日(休)～6月15日(出)、③7月25日(休)～8月10日(出)の期間内に申込用紙を郵送または直接、ウイングスタジアム刈谷薄暮ナイター事務局(〒448・00011 築地町荒田1・☎水曜)へ。
※ 刈谷陸上競技連盟HPからも申込可
※ 開催日ごとに申込用紙が必要
※ 要項はウイングスタジアム刈谷、ウイングアリーナ刈谷で配布(同HPからもダウンロード可)

金 ①小学1～2年生…走幅跳び、50m
 ②小学3～6年生…走幅跳び、50m、100m、千m
 ③中学生…走幅跳び(①②)、100m、1500m(①③)、3千m
 ④高校…一般…走幅跳び(①③)、100m、1500m(①③)、5千m

定 ①小学1～2年生…300円
 ②小学3～6年生…中学生…300円(2種目の場合500円)
 ③高校…一般…500円(2種目の場合700円)

場 ①4月25日(休)～5月10日(金)、②5月29日(休)～6月15日(出)、③7月25日(休)～8月10日(出)の期間内に申込用紙を郵送または直接、ウイングスタジアム刈谷薄暮ナイター事務局(〒448・00011 築地町荒田1・☎水曜)へ。
※ 刈谷陸上競技連盟HPからも申込可
※ 開催日ごとに申込用紙が必要
※ 要項はウイングスタジアム刈谷、ウイングアリーナ刈谷で配布(同HPからもダウンロード可)

金 ①小学1～2年生…300円
 ②小学3～6年生…中学生…300円(2種目の場合500円)
 ③高校…一般…500円(2種目の場合700円)

場 ①4月25日(休)～5月10日(金)、②5月29日(休)～6月15日(出)、③7月25日(休)～8月10日(出)の期間内に申込用紙を郵送または直接、ウイングスタジアム刈谷薄暮ナイター事務局(〒448・00011 築地町荒田1・☎水曜)へ。
※ 刈谷陸上競技連盟HPからも申込可
※ 開催日ごとに申込用紙が必要
※ 要項はウイングスタジアム刈谷、ウイングアリーナ刈谷で配布(同HPからもダウンロード可)

金 ①小学1～2年生…300円
 ②小学3～6年生…中学生…300円(2種目の場合500円)
 ③高校…一般…500円(2種目の場合700円)

場 ①4月25日(休)～5月10日(金)、②5月29日(休)～6月15日(出)、③7月25日(休)～8月10日(出)の期間内に申込用紙を郵送または直接、ウイングスタジアム刈谷薄暮ナイター事務局(〒448・00011 築地町荒田1・☎水曜)へ。
※ 刈谷陸上競技連盟HPからも申込可
※ 開催日ごとに申込用紙が必要
※ 要項はウイングスタジアム刈谷、ウイングアリーナ刈谷で配布(同HPからもダウンロード可)

金 ①小学1～2年生…300円
 ②小学3～6年生…中学生…300円(2種目の場合500円)
 ③高校…一般…500円(2種目の場合700円)

場 ①4月25日(休)～5月10日(金)、②5月29日(休)～6月15日(出)、③7月25日(休)～8月10日(出)の期間内に申込用紙を郵送または直接、ウイングスタジアム刈谷薄暮ナイター事務局(〒448・00011 築地町荒田1・☎水曜)へ。
※ 刈谷陸上競技連盟HPからも申込可
※ 開催日ごとに申込用紙が必要
※ 要項はウイングスタジアム刈谷、ウイングアリーナ刈谷で配布(同HPからもダウンロード可)

金 ①小学1～2年生…300円
 ②小学3～6年生…中学生…300円(2種目の場合500円)
 ③高校…一般…500円(2種目の場合700円)

まちのまど

刈谷市からのお知らせ



毎週火曜日 13時35分～13時45分
※20時35分ごろ再放送

とき	内容
4月16日	GW期間中のミササガパークでのバーベキュー場利用について
23日	KARIYA FREE Wi-Fi
30日	市民まちづくり会議の参加者募集



刈谷市は、Pitch FMと
災害時の放送に関する協
定を結んでいます。

総合型地域スポーツクラブに入会しませんか？

●…サークル ☆…教室 ○…サークルと教室

問 スポーツ課(☎63-6040)

名称	朝日	依佐美	刈谷東	富士松	雁が音	刈谷南
バレー・ソフトバレー		☆	○	○		●
バスケ・ミニバスケ	☆	●	○	○	○	○
サッカー・フットサル					☆	
卓球	○	○	●	○	☆	○
バドミントン	○	○	○	○	○	○
子どもスポーツ		☆		☆		
スポンジテニス・ミニテニス・ショートテニス	○		●			●
硬式テニス	○			○	○	
その他スポーツ		●	●		●	
フラダンス・ヒップホップダンス			●	☆		☆
社交ダンス・フォークダンス	☆	○				
チアリーディング・チアピクス	☆			☆	☆	
エアロピクス・体操	☆	☆	☆	☆		
ヨガ・ピラティス	☆	☆	☆	☆	☆	
ウォーキング・ジョギング	☆				☆	
太極拳	☆	○		☆		
武道		☆				
絵画・絵手紙				☆		☆
アロマテラピー			☆			
囲碁・将棋					☆	

問合せ先
朝日総合スポーツクラブ 山口☎090-7862-2049 HP http://asasupo.lets-sports.net/
依佐美総合スポーツクラブ 山口☎090-6074-5178 HP http://www.katch.ne.jp/~ysc/
刈谷東総合スポーツクラブ 深谷☎090-6080-0481 HP http://kariyahigashi-ssc.com/
富士松総合スポーツクラブ 永田☎080-6919-4864 HP http://www.geocities.jp/fuzimatu_ssc6/
雁が音総合スポーツクラブ 堀田☎090-8545-7641 HP http://www.katch.ne.jp/~nny686/
刈谷南総合スポーツクラブ 渡部☎45-5202 HP http://sports.geocities.jp/kariya_mina3/

ビームライフル射撃教室

時 4月27日(出)、5月25日(出)
6月15日(出) 14時30分、18時30分

場 市体育館

内 火薬や弾を使わないビームライフル射撃の体験・射撃競技の説明

対 小学4年生以上(中学生以下は保護者同伴)

※18歳未満は保護者の同意が必要です。

定 各12人(先着順)
¥ 500円(当日集金)

申 4月18日(内)から開催日の3日前までに、申込用紙(県ライフル射撃協会HPからダウンロード可)を郵送で小林克己(〒444-1332 高浜市湯山町1-2-10)へ。

※協会HPからも申込可
問 市ライフル射撃連盟
小林 (beam@rifle-aiichi.org)

子育て

おはなしイベント

富士松児童館 ☎36-1111

時 5月11日(出) 14時

内 絵本、紙芝居ほか
社会教育センター

☎23-8811

◆はじめてのおはなし会(0〜2歳向け)
時 5月10日(金)・24日(金) 10時

時 10時30分

内 手遊び、紙芝居、絵本、わらべうた

◆土曜日おはなし会(3歳〜小学生向け)

時 5月11日 10時〜11時

内 紙芝居、絵本、ストーリーテリング、ブックトーク

◆水曜日おはなし会(2〜3歳向け)

時 5月15日 10時〜10時30分

内 紙芝居、絵本、ブックトーク

◆絵本で子育て講座(2回講座)

時 5月18日(出) 10時〜11時

内 読書相談員が0〜2歳児向けの絵本や読み聞かせの基礎知識について話します。

他 カンガールームで6か月〜2歳児をお預かりします(先着10人)。4月18日(内)から26日(金)までに、電話で社会教育センターへ。



親子ふれあい遊び

時 5月9日〜7月18日の木曜日 10時〜11時(全8回)

内 一ツ木福祉センター

運動や遊びを通じ、親子の触れ合いを深めます。

対 市内在住の就園前の歩ける子と親

定 20組

※申込多数の場合は未受講者を優先に抽選し、結果は全員に連絡します。

申 4月26日(金)(必着)までに、申込用紙(一ツ木福祉センターで配布)またはハガキに郵便番号・住所、参加する親子の氏名(フリガナ)、子の性別、電話番号、受講経験の有無を記入して郵送または直接、一ツ木福祉センター(〒448-0003 一ツ木町4-40-3(休日曜)へ。

問 一ツ木福祉センター(☎25-2021)

親子農業体験教室

サツマイモ、落花生

時 ▼5月25日(出): 植付け
9月中旬〜10月上旬: 収穫

※各日9時30分〜12時(全2回)

場 JAあいち中央刈谷営農センター

講 小垣江地区営農改善組合
市内在住で、3歳から小学生までの子と親

対 40組

※申込多数の場合は新規申込者を優先に抽選し、結果は全員に連絡します。

¥ 1組千円

申 5月10日(金)までに、電話(62-1015)または直接、農政課へ。

ほのぼのルーム

子どもと一緒に遊具で遊んだり、歌を歌ったり、手遊びをしたりして楽しみませんか。また、子育てに関する悩みや不安など、気軽に相談員に相談することもできます。

とき	幼稚園	電話	とき	幼稚園	電話
5月8日(水)・20日(月) 6月4日(火)・20日(木) 7月1日(月)・16日(火) 8月5日(月)・19日(月) 9月3日(火)・17日(火) 10月8日(火)・23日(水)	刈谷	23-1019	5月13日(月)・27日(月) 6月11日(火)・25日(火) 7月 8日(月)・22日(月) 8月16日(金)・26日(月) 9月 9日(月)・24日(火) 10月16日(水)・29日(火)	衣浦	23-2402
	小高原	23-1049		住吉	21-5832
	平成	27-3140		かりがね	21-3083
	富士松南	36-0614		富士松北	36-5013
	小垣江	21-7575		日高	22-9361
	双葉	22-2427		東刈谷	23-7373
重原	23-9513	小垣江東	23-5450		
井ヶ谷	36-1611	朝日	28-6711		

※井ヶ谷幼稚園は園舎大規模改修工事のため、7月16日(火)から10月23日(水)までの期間ほのぼのルームを中止します。

時間 10時～12時 **対** 未就学児(保護者同伴)

※駐車場はありませんので、徒歩か自転車でお出かけください。

問 子ども課(☎62-1014)

母の日のプレゼント作り

時 5月11日(土) 13時30分～15時30分

場 なのはな児童館
生花を加工したプリザーブドフラワーでアレンジします。

講 田多美香氏(フラワー装飾技能士)

対 市内在住の小中学生

定 15人(先着順)

持 600円
はさみ

申 4月22日(月)9時から
問 電話(24・5860)でなのはな児童館へ。



母の日のプレゼント アロマワックスバー作り

時 5月12日(日) 10時

場 北部市民センター
型にワックスを入れアロマオイルで香りを付け、飾り付けをします。ラッピングカード付です。

対 市内在住の小中学生

定 20人
持 500円
手拭き

※申込多数の場合は抽選とし、結果は全員に連絡します。

申 4月22日(月)(消印有効)までに、①郵便番号・住所、②氏名(フリガナ)、③学年、④電話番号をハガキ(1人1枚)または直接、北部児童館(〒448・0007 東境町住吉78・2)へ。

問 北部児童館(☎36・7171)



つくしんぼ広場で遊ぼう

時 5月8日(水)・24日(金) 9時45分～11時30分

場 一ツ木児童館

内 子育て支援センターの保育士と一緒に親子で体操、触れ合い遊び、絵本、紙芝居、粘土遊びなどをします。子育ての悩みなども相談できます。

対 就園前の子と親

問 中央子育て支援センター(☎61・2719)

親子でABCを歌おう

時 5月15日(水)、6月19日(水)、7月10日(水) 10時30分～11時15分

場 なのはな児童館
マイケル先生の奏でるウクレレで、歌って踊って作って楽しめる親子体感英語遊び

対 28年4月～29年4月生まれの未就園児と親

定 30組(先着順)

持 各500円

申 4月24日(水)9時から、電話(24・5860)でなのはな児童館へ。

子どもの歯こつてん

時 5月22日(水) 10時～11時

場 総合健康センター
歯科衛生士

対 1歳6か月未満の子と保護者

定 30人(先着順)

申 5月8日(水)から電話(23・8877)で保健センターへ。



郷土資料館イベント

◆竹馬を作ろう!

時 5月11日(土) 10時～11時30分、13時30分～15時(雨天中止)

内 自分で竹馬を作り、乗りこなしてみませんか。作った竹馬は持ち帰れます。

定 各親子10組

持 軍手

◆竹鉄砲を作ろう!

時 5月25日(土) 10時～11時30分、13時30分～15時

内 竹で鉄砲を作り、紙の弾をつめて的当てをしましょう。※小学4年生以上は子どもだけの参加可

持 各親子5組
軍手



申 各講座前日までに、電話または直接、(23・1488)で郷土資料館(休月曜)へ。

はばたき子どもまつり

楽しいプログラムが盛りだくさん。ゴールデンウィークは、夢と学びの科学体験館に出かけよう！

セグウェイ、インモーション体験！

大好評だったイベントが帰ってきた！セグウェイとインモーションを試乗できます。体を前後に傾げるだけで、簡単に加速・減速することができるので、インストラクターと一緒に、自分で操作して走ってみよう。

時 5月5日(日) 9時～16時30分(雨天決行) **場** 屋外特設会場
対 ▶セグウェイ…16歳以上 ▶インモーション…6歳以上
他 当日、敷地内駐車場は利用できません。



オススメ
ラボ！

新体験のサイエンスショー！

サイエンスショーの終了後に、期間限定の体験コーナーを開催！空き缶でできたこいのぼりを、自分よりも高く積んだり、磁石釣りざおで釣ったりしてみよう。

時 5月5日(日)・6日(月・祝日)

キラキラスライム

普通のスライムとは違い、キラキラの粉が入っています。自分の好きな色を選んで作ってみよう。

時 土日祝日の13時15分～16時20分(体験約10分)
料 100円

時間	ショー	体験
10時、12時	のせてみよう	こいのぼり積み
14時30分	マグネット探検隊	こいのぼり釣り

問 夢と学びの科学体験館(☎24-0311)

福祉・介護

障害に関する最初の相談は
基幹相談支援センターへ

年齢や障害の種類、手帳の有無を問わず、障害のある人やその心配のある人などが、障害に関するさまざまな悩みや困りごとを相談する、最初の窓口が基幹相談支援センター「灯(ともしび)」です。

障害があっても仕事ができない・長続きしない、働きたいけど自信がない、福祉サービスのことが知りたい、子どもに障害があると言われたなど、福祉サービス、医療、生活、就労、教育などで、どこに相談したら良いかわからないときは、気軽に相談してください。

時 月～土曜日の9時30分～16時

※土曜日は11時30分まで
場 障害者支援センター

問 基幹相談支援センター(☎63・6002・FAX24・7027)

刈谷特別支援学校説明会

時 6月14日(金) 10時～11時30分

場 刈谷特別支援学校
内 学校の教育内容、今後の教育相談などに関する説明と質疑応答を行います。

対 刈谷・知立・高浜市在住の肢体不自由児の保護者

申 5月24日(金)までに、申込用紙(刈谷特別支援学校HPでダウンロード可)をFAX(21・7391)・TEL(Tokusai.kk@schoolcity.kaiya.aichi.jp)または郵送で刈谷特別支援学校へ。

問 刈谷特別支援学校(☎21・7301)

いきいきプラザ講座

◆介護予防・シニア筋トレ講座
時 5月10日～8月2日の金曜日 14時～16時(全12回)

内 介護予防筋トレマシンを使って下肢の筋肉を鍛えます。

持 12人
定 上靴、タオル

◆いきいきヨーガ講座
時 5月7日～8月20日の火曜日 13時30分～15時(全15回)

内 マイペースで心身の健康を保ち、老化を防ぐ効果のあるヨガ

定 20人
場 (共通) 一ツ木福祉センター

対 市内在住の60歳以上

※申込多数の場合は未受講者を優先に抽選し、結果は全員に連絡します。

申 4月26日(金)までに、希望講座名、郵便番号・住所、氏名(フリガナ)、年齢、性別、

健康・医療

8020歯の表彰者募集

80歳になっても、20本の歯を保とう

市歯科医師会では、80歳以上で自分の歯を20本以上持つ人を表彰します。該当する人は、市内歯科医療機関で検査を受けてください。

受診期限 5月31日(金)(医療機関の休診日は除く)

対 昭和15年3月31日以前に生まれた人(すでに表彰された人は除く)

問 保健センター(☎23・8877)

市民健康講座

①肩・腰・膝痛もちのための姿勢改善体操
時 5月16日(木) 13時30分～15時

講 増谷博史氏(健康運動指導士)

対 市内在住の人(妊娠中の人はご遠慮ください)

定 40人(先着順)

持 上靴、タオル、飲み物、

運動着

②ストレスとの上手な付き合い方
時 5月30日(木) 13時30分～15時

講 石黒直生氏(臨床心理士)
対 市内在住の人

定 80人(先着順)

持 筆記具
場 (共通) 総合健康センター

他 カンガールームで1歳以上の未就学児をお預かりします(定員あり)。

①は4月26日(金)、②は5月14日(火)までに保健センターへ。

申 4月18日(木)から、電話(☎23・8877)で保健センターへ。

ひきこもり家族教室

時 5月15日(水) 13時30分～15時

場 衣浦東部保健所

内 日頃の思いを話し合い、みなさんで一緒に考え、少しほっとできる時間を過ごしませんか。

対 ひきこもり状態にある人の家族

問 衣浦東部保健所健康支援課(☎21・9337)



**ご寄付ありがとう
ございました(敬称略)**

(株)イトーヨーカ堂刈谷店労働組合、長谷川研二、(公財)加藤科学振興会、(株)デンソー、豊田通商(株)、トヨタ紡織(株)

今月の市税の納期

税目 固定資産税・都市計画税
(全期前納・1期)

納期限 5月7日(火)

納税には、便利で安全な口座振替制度もあります。ぜひご利用ください。

問 納税課 (☎62-1007)

看護の日記念行事

5月12日の看護の日を含む1週間を看護週間としており、記念行事を行います。

時 5月14日(火) 10時~13時

※9時30分から整理券を配布

場 市役所10会議室

内 骨密度測定、ロコモ度テスト、ハンドトリートメント、相談コーナーほか

問 刈谷豊田総合病院看護部 (☎25・7340)



**体育協会創立60周年
記念式典・講演会**

時 6月1日(土) 14時~16時30分

場 産業振興センター

内 60周年記念式典、感謝状贈呈式、協会名称変更セレモニー、記念講演会「東京オリピックに向けて」

講 赤星憲広氏(刈谷市出身元プロ野球選手)



定 200人

※申込多数の場合は抽選とし、当選者には5月24日(金)までに招待券を発送します。

申 4月18日(木)から26日(金)まで、①「記念式典・講演会」希望、②代表者の氏名、③郵便番号・住所、④電話番号、⑤希望席数を郵送(〒448・0011 築地町荒田1)へ、taiiku@city.kariya.jp、[FAX \(63・6889\)](tel:053-68889)または直接、スポーツ課(☎水曜へ。 ※1回につき4人まで申込可

他 7月1日から「体育協会」は「スポーツ協会」へ名称変更します。

問 スポーツ課 (☎63・6040)

**フローラルガーデン
春のガーデンフェア**

◆刈谷おさんぽガーデン

時 4月27日(土)~5月5日(日) 9時~17時

場 フローラルガーデンよさみ周辺

内 みんなでつくる楽しいお花の見せ方で公園がアートになっています。

◆よさみ春のガーデンマーケット

時 5月4日(土)・5日(日) 9時~15時

場 フローラルプラザ周辺
木や花の苗・飲食物など多数出店

花苗の無料配布

時 10時

内 ▼4日:タイム▼5日:コットン
各100人(当日先着順)

緑化木の無料配布

時 14時

内 ▼4日:コトネアスター
▼5日:シャリンバイ

定 各200人(当日先着順)

◆よさみガーデンマルシェ

時 5月5日(日) 9時~15時

場 フローラルプラザ周辺
こだわりの食材や雑貨を販売するお店が集まる、親しみやすいマルシェです。

問 フローラルガーデンよさみ (☎29・4330)

岩ヶ池公園春まつり

◆オアシスステージ

※雨天中止

4月28日(日)	白百合会バラエティーショー
4月29日(月)	大道芸人フェスティバル(加藤みきお <small>ほか</small>)
4月30日(火)	のど自慢大会
5月 3日(金)	和太鼓ユニット光スプリングライブ
5月 5日(日)	エレクトーンKIDSコンサート
5月 6日(月)	自衛隊ふれあいイベント

◆お茶会

時 4月29日(月・祝日) 9時30分

場 フジプロムナード
※雨天時はオアシス館刈谷

料 300円

問 刈谷ハイウェイオアシス (☎35・0211)

宝さがしウォーク大会

時 5月26日(日) 8時~9時30分(雨天決行)

場 東刈谷小学校体育館(受付・スタート・ゴール)

内 3km程度のコースを、地図をヒントに歩きながら宝箱を探し、指令に従ってゲームや問題を解いて順位を競います。

対 代表者が市内在住、在勤または在学中で、1チーム2~6人の家族またはグループ(小中学生以下のチームは保護者同伴)

定 100チーム(先着順)

料 1人300円(3歳~未就学児100円・当日集金)

持 帽子、タオル、筆記具、雨具、飲み物、携帯電話

申 4月18日(木)から5月10日(金)までに、①代表者の氏名・年齢・性別・住所・電話番号、②参加者全員の氏名・年齢・性別をハガキ、申込用紙(市役所、ウイングアリーナ刈谷などで配布)、[FAX \(63・6889\)](tel:053-68889)または直接ウイングアリーナ刈谷内市レクリエーション協会(〒448・00011 築地町荒田1・☎水曜)へ。

問 市レクリエーション協会 (☎63・6040)



暮らし

防災ラジオについて

◆防災ラジオの販売再開
再開日 5月7日(火)

場 危機管理課
機能 ▼電源を入れて待機状態にしておけば、Jアラート情報などを受信し、緊急放送が大音量で自動放送されます

▼ピッチFMのほか、AM4波、FM4波が受信可能

対 市内に住所を有する個人または、事業所・事務所を有する事業者

※原則、1世帯または1事業所・事務所あたり1台

料 2千円(事業者は5千円)

他 ▼購入から5年経過することにより再購入が可能▼実費相当額で2台目以降も購入可能

▼メーカー保証は1年間▼あらかじめお持ちのラジオでピッチFM(83・8MHz)を受信できるか確認してください。

◆防災ラジオの試験放送日
毎月1日に行っている試験放送を、5月は7日(火)の16時ごろに実施します。



問 危機管理課 (☎62・1190)

健康ガイド

保健センター (〒448-0858 若松町
3-8-2 総合健康センター1階)
☎23-8877 ㊚26-0505
※敷地内の立体駐車場を利用してください。
※車高2.1m以上の車は駐車できません。

妊産婦・乳幼児 申 電話または直接、保健センターへ。 持 母子健康手帳

名称	日にち・受付時間・内容	対象者・定員など
母子健康手帳交付とミニママ教室	5月の毎週火曜日 初妊婦…8時50分～9時20分(ミニママ教室 9時30分～10時30分)、経産婦…9時30分～ 10時	持 ①妊娠届出書、②マイナンバーカード(持っていない場合は、通知カードと本人の身分証明書) ※代理人が交付に来る場合は、委任状が必要です。
パパママクラス	5月25日(出) 9時～12時(8時45分受付)	対 初妊婦と夫 定 24組 申 4月22日(月)から
妊娠・子育て応援室	月曜日～金曜日 9時～16時30分 妊娠中・子育ての相談	他 <small>もくよう</small> 沐浴体験は要予約
育児相談	5月9日(木) 8時50分～9時50分	対 0～12か月児と保護者
栄養相談(予約制)	5月16日(木)・23日(木) 9時、10時、11時	申 5月7日(火)から
母乳相談(予約制)	5月10日(金)・13日(月)・20日(月)・31日(金) 9時、10時、11時	—
離乳食講習会(予約制)	5月8日(水) 10時～11時40分 (9時45分受付)	対 離乳食を開始している初めての子(30年9～11月 生まれ)と保護者 定 30組 申 4月25日(木)から
発達相談(予約制)	心理相談員による子どもの発達に関する相談	対 乳幼児

乳幼児健診(5月) ※対象者には個別通知をしています。

名称	対象者
4か月児健康診査	31年1月生まれ
1歳6か月児健康診査	29年10月生まれ
2歳児・2歳6か月児歯科健康診査およびフッ素塗布	29年5月または28年11月生まれ
3歳児健康診査	28年4月生まれ

子どもの 定期予防 接種

予防接種は予防接種手帳、予防接種と子どもの健康をよくお読みの上受けてください。
※市内指定医療機関は、案内文または市HPをご覧ください。
※市外の医療機関で接種を希望する人は、事前に申請が必要です。手続きには1週間程度かかります。
※転入などで予防接種手帳や予診票が届いてない場合は母子健康手帳を持って保健センターへお越しください。

費用助成 ※詳しくは市HPをご確認ください。

名称	内容	注意事項	
不妊治療費助成	不妊検査・一般不妊治療および人工授精に要した費用のうち、自己負担額の一部助成	対 医療機関で不妊治療などが必要と認められた夫婦(2019年3月1日(金)から2020年2月29日(土)までの治療分が対象) 申 3月23日(月)までに直接、保健センターへ。	
特別の理由による任意予防接種費用の助成	小児がんなどのお子さんが骨髄移植手術、抗がん剤治療などの理由で、接種済みの定期予防接種の予防効果が期待できないと医師に判断された場合の、再接種にかかる費用の助成	再接種前に申請が必要になります。詳しくは保健センターへ。	
ロタウイルス予防接種費の一部助成(任意予防接種)	ワクチン名	市の助成額	
	ワタリックス	4週間以上の間隔で2回	1回4,500円
	ワタテック	4週間以上の間隔で3回	1回3,000円
市内指定医療機関にある申請書を記入します。接種後に、医療機関が設定する接種費用から市の助成額を差し引いた金額を支払います。市内指定医療機関は、案内文または市HPをご覧ください。			

成人相談

場 保健センター **申** 電話で保健センターへ。

名称	日時	費用
栄養相談(予約制)	5月29日(水)午後、6月24日(月)午前	無料

成人検診(個別検診)

場 市内指定医療機関・市内指定歯科医療機関

※対象者の年齢は、2020年3月31日時点での年齢です。※受診券が必要です。

時 4月15日(月)～2020年2月29日(出)

名称	対象者	費用	名称	対象者	費用
胃がん検診	40歳以上の人	2,000円	前立腺がん検診	40歳以上の男性	1,000円
大腸がん検診		500円	肺がん検診	40～74歳の人	500円*1
子宮がん検診	20歳以上の女性	1,000円*2	結核健診	75歳以上の人	無料
乳がん検診	40歳以上の女性	2,000円	肝炎ウイルス検診	40歳以上で検診を受けたことのない人	

*1 65歳以上の人は肺がん検診無料 *2 子宮体部も行う場合は2,000円

【がん検診無料券の発行について】

対 市民税非課税世帯の人、生活保護受給世帯および中国残留邦人等に対する支援給付受給世帯の人

申 検診を受ける前に、刈谷市個人負担金免除申請書を保健センターへ。申請書は市HPよりダウンロード、または保健センターで配布(郵送可)

時 5月1日(水)～2020年2月29日(出)

名称	対象者	費用
歯科健康診査	20・25・30・35・40・45・50・55・60・65・70歳	無料
後期高齢者歯科口腔機能健康診査	75・77歳	

※受診券は4月下旬に発送予定

成人検診(集団検診)

※対象者の年齢は、2020年3月31日時点での年齢です。

乳がん検診 ※マンモグラフィ検査または超音波検査のどちらか一方のみです。

◆超音波検査

月	日	曜日	時間	託児	月	日	曜日	時間	託児	月	日	曜日	時間	託児
5	31	金	午前	★	8	6	火	午後	★	11	6	水	午前	★
6	12	水	午前			23	金	午前			18	月	午後	
	18	火	午後	★	9	5	木	午後	★	12	2	月	午前	
7	12	金	午前			20	金	午前			1	14	火	午後
	29	月	午前	★	10	8	火	午前	★	2	24	金	午前	
				16		水	午後		5		水	午前		
										20	木	午後		

時 8時30分～11時、13時～15時30分
(託児受付は9時30分～10時、13時15分～13時45分)

場 刈谷医師会健診センター

対 30歳以上の女性

¥ 1,300円

申 4月17日(水)8時30分から、電話または直接、保健センターへ。

※別途500円で骨粗しょう症検診も実施

※★は検診時1歳以上の未就学児が対象(先着9人)

◆乳房X線撮影(マンモグラフィ)検査

月	日	曜日	時間	月	日	曜日	時間	月	日	曜日	時間
5	30	木	午後	9	5	木	午後	12	2	月	午前
6	12	水	午前		20	金	午前		16	月	午前
	18	火	午後	10	3	木	午後	1	14	火	午後
7	2	火	午後		16	水	午後		24	金	午前
	12	金	午前	11	28	月	午前	2	5	水	午前
29	月	午前	6		水	午前	20		木	午後	
8	6	火	午後	18	月	午後					
	23	金	午前								

時 8時30分～11時、13時～15時30分

場 刈谷医師会健診センター

対 40歳以上の女性

¥ 1,500円(無料クーポン券対象者は無料)

申 4月17日(水)8時30分から、電話または直接、保健センターへ。

※別途500円で骨粗しょう症検診も実施

◆骨粗しょう症検診

月	日	曜日	時間	場所	月	日	曜日	時間	場所	月	日	曜日	時間	場所
5	14	火	午前		8	21	水	午前		12	18	水	午前	
	31	金	午後		9	9	月	午後		1	21	火	午前	
6	10	月	午前		10	1	火	午前	●	2	19	水	午後	
	25	火	午後			28	月	午後						
7	8	月	午前		11	8	金	午前						
	26	金	午前	●		26	火	午後						

時 9時30分～11時、13時30分～15時

場 保健センター (●のみ富士松市民センター)

対 市内在住の人

¥ 500円

申 4月18日(木)8時30分から、電話または直接、保健センターへ。

◆39歳以下健康診査

コース名	日時	対象	費用	場所
一般	5月27日(月)、7月19日(金)、 8月26日(月)	午前 39歳以下	5,000円	刈谷医師会 健診センター
胃がん 検診	6月26日(水)、10月16日(水)		7,000円	

※年間予定は市民だより3月15日号または市HPをご覧ください。

震災などで被災された人へ

健康診査などを希望する場合は、受診券を発行しますので、保健センターへ連絡してください。

● 5月の相談 ●

*は祝日も相談可能
※対象者は各相談によって異なります。

内 容	日時・問合せ先	
一般相談	月～金曜日 8時30分～17時15分	
弁護士による法律相談(予約制)	大塚弁護士	13日(月)・20日(月)・27日(月) 13時～16時(相談は30分以内)
	加藤弁護士	17日(金)・22日(水)・30日(土) 8日(水)
		9時～12時(相談は30分以内)
	白濱弁護士	10日(金)・15日(水) 24日(金)
13時～16時(相談は30分以内) 9時～12時(相談は30分以内)		
司法書士による法律相談(予約制)	9日(水)・23日(水) 13時～15時(相談は1人40分以内)	
相続・遺言書・契約書等に関する書類作成相談(予約制)	21日(水) 13時～15時40分(行政書士による相談、1人40分以内)	
登記・境界・測量・許認可等に関する相談(予約制)	8日(水) 13時～16時(司法書士・行政書士・土地家屋調査士による相談、1人30分以内)	
労働相談(予約制)	10日(金) 13時～16時(西三河県民事務所産業労働課職員による相談、1人60分以内)	
行政相談(予約制)	14日(水)・28日(水) 13時～15時(行政相談委員による相談、1人60分以内)	
女性悩みごと相談	月・火・木・金曜日 8時30分～12時、13時～17時	
交通事故・損害保険等相談	火曜日 9時～12時、13時～17時	
外国人生活相談 (ポルトガル語、英語、スペイン語、 タガログ語、中国語)	Consulta do cotidiano para estrangeiros Consultation on livelihood for foreigners Servicio de consulta para extranjeros Konsultasyon sa pamumuhay para sa mga dayuhan 外国人生活咨询	
消費生活相談	月・火・木・金曜日 9時～12時、13時～16時	消費生活センター ☎91-1195
青少年の悩み相談	月～金曜日 9時～17時	青少年電話相談 ☎23-8888
子どもに関する悩み相談	月～土曜日 9時～17時	子ども相談センター ☎62-6313
乳幼児の育児相談	面接・電話・訪問*	月～土曜日 9時～16時(電話は17時まで) 中央子育て支援センター ☎61-2719 ☎27-7830(相談専用)
	メール相談*	中央子育て支援センター (tsukushinbo@city.kariya.lg.jp) ※左のアドレスを受信できるよう設定してください。
子ども虐待ホットライン	月～金曜日 8時30分～17時15分	☎62-1212
ひとり親家庭相談	月～金曜日 9時～17時	子育て推進課 ☎62-1061
認知症個別相談	予約制	8日(水) 14時～16時(専門医師による相談、1人30分程度) 介護老人保健施設かりや 依佐美地域包括支援センター ☎63-5235
	電話	月～金曜日 10時～16時 認知症のひとと家族の会・愛知県支部 ☎0562-31-1911
高齢者の総合相談 (介護、認知症、 在宅生活、高齢者虐待など)	富士松・雁が音 中学校区*	月～金曜日 9時～18時 富士松地域包括支援センター ☎62-3033
	小高原・住吉・ 日高小学校区	月～金曜日 8時30分～16時45分 第1・3土曜日 8時30分～14時 中部地域包括支援センター ☎28-6071
	亀城・衣浦 小学校区	月～金曜日 8時30分～17時15分 中央地域包括支援センター ☎23-0280
	依佐美・朝日 中学校区*	月～土曜日 9時～17時 依佐美地域包括支援センター ☎63-5235
障害に関する相談	障害児・者	月～土曜日 9時30分～16時(土曜日は11時30分まで) 基幹相談支援センター [茨] ☎63-6002
	虐待関係*	月～金曜日 8時30分～17時15分 福祉総務課 ☎62-1208 休日・夜間 ☎62-1080
栄養相談・歯科相談(予約制)	8日(水) 9時～11時30分	衣浦東部保健所 ☎21-9338
こころの健康医師相談(予約制・ こころの病気・健康、ひきこもりなど)	22日(水) 14時～16時	衣浦東部保健所 ☎21-9337
エイズ・肝炎検査、梅毒検査	毎週火曜日 9時～11時 (夜間エイズ・梅毒検査は第3月曜日 18時～19時)	衣浦東部保健所 ☎21-4797
骨髄バンクドナー登録(予約制)	試験検査課へお問い合わせください。	衣浦東部保健所 ☎21-9353
医療に関する困りごと相談	月～金曜日 9時～12時、13時～17時	県医療安全支援センター ☎052-954-6311
不妊・不育に関する電話・面接相談 窓口	月曜日 10時～14時 木曜日 10時～13時 第3水曜日 18時～21時 ※面接相談は電話でお問い合わせください。	愛知県不妊・不育専門相談センター ☎052-741-7830

くろしお安心課
☎62-1058

● 5月の日曜等当直医 ●

内科・小児科		外科 (9時～12時、13時～17時) ※知立市は9時～12時、14時～18時	歯科 (9時～12時)
1日(水)	刈谷医師会館内 休日診療所(一色町) ☎24-1111 〈受付時間〉 8時30分～11時30分 13時～17時 18時～19時30分 ※設備の都合上、血液検査・胸部レントゲンおよび点滴はできませんので、ご承知ください。 ※暴風警報発令中の時間帯は原則休診となります。警報が15時までに解除された場合、その2時間後から診療を開始します。15時の時点で警報が発令されている場合は、休診になります。	1日(水) 一里山・今井病院 (一里山町) ☎26-6700	1日(水) 小谷歯科 (一里山町) ☎36-4488
2日(木)		2日(木) ふくだ整形外科 (小垣江町) ☎25-0808	2日(木) みゆき矯正歯科 (御幸町) ☎21-8889
3日(金)		3日(金) 富士病院 (知立市) ☎85-1000	3日(金) さかい歯科 (今川町) ☎35-0802
4日(土)		4日(土) こんどう整形外科 (東刈谷町) ☎29-1500	4日(土) 近藤歯科医院 (一里山町) ☎36-1188
5日(日)		5日(日) 稲垣外科 (日高町) ☎22-4511	5日(日) 刈谷セントラル歯科 (東境町) ☎36-6232
6日(月)		6日(月) 辻村外科病院 (井ヶ谷町) ☎36-5200	6日(月) 宮田歯科医院 (新栄町) ☎21-0834
12日(日)		12日(日) 碧海中央クリニック (野田町) ☎63-5200	12日(日) 深津歯科医院 (野田町) ☎27-6471
19日(日)		19日(日) 刈谷記念病院 (小垣江町) ☎21-0123	19日(日) 洲原歯科医院 (井ヶ谷町) ☎36-8482
26日(日)		26日(日) 谷口クリニック (今川町) ☎91-7618	26日(日) 富安歯科医院 (若松町) ☎21-8877

・上記日曜等の診療時間外および平日の夜間に急病、ケガなどでお困りの場合は、かかりつけの医師へ連絡し、不在のときは救急医療情報センター (☎36-1133)へお問い合わせください。
 ・救急車を必要とするときは、衣浦東部広域連合消防局 (☎局番なし119)へ。

HP [あいち救急医療ガイド](#)

【小児救急電話相談】 19時～翌朝8時 ☎短縮番号#8000または052-962-9900

● 休日・夜間窓口のご案内 ●

問 市民課 (☎62-1009)、休日・夜間受付 (☎62-1080)

夜間受付(市役所1階) 毎週月・水・金曜日(祝日・年末年始を除く) 20時まで
 休日受付(市役所1階) 毎週土曜日(年末年始を除く) 9時～12時30分

◆交付できるもの

▶ 戸籍謄本・抄本 ▶ 戸籍の附票の写し ▶ 身分証明書
 ▶ 印鑑登録証明書 ▶ 住民票の写し ▶ 住民票の記載事項証明書

※出生・婚姻・死亡などの戸籍の届出は、市役所で年中無休24時間受付します。
 ※本人確認のため運転免許証、パスポートなどの身分証明書をお持ちください。

パスポートの申請・受取のご案内

パスポートの申請場所は、原則として市役所市民課旅券窓口です。

時 ▶ 申請 月～金曜日 9時～17時
 ▶ 受取 月～木曜日 9時～17時、金曜日 9時～18時

※祝日・年末年始を除く

対 日本国籍を有し市内に住民登録・居所のある人
 ※詳しくは、「旅券(パスポート)申請のごあんない」(市役所・各市民センターに設置)、市HPをご覧ください。

問 市民課 (☎95-0006)

● 水道料金窓口のご案内 ●

問 水道料金窓口 (☎62-1027)

水道の使用開始・使用中止・名義変更・支払いなどの手続きは、希望日の前日まで(支払のみ請求月末日まで)に次の受付場所へ。

時間(場所) ▶ 平日 8時30分～17時15分(市役所5階水道料金窓口)
 ▶ 土・日曜日・祝日 8時30分～17時(休日・夜間窓口)

今号の表紙

新生活が始まる4月。今号の表紙は、次のステージへ進む姿をイメージしました。市民だよりは今号が平成最後の号となり、刈谷市も新しい時代に向けて走り出します。そんな刈谷市のこれからのまちづくりを進める「市民まちづくり会議」に参加しませんか?詳しくは、P5をご覧ください。

5月の日曜等 水道工事日直

1日(水)	耕武興業 一里山町 ☎35-1700
2日(木)	鈴木住設 広小路 ☎21-0887
3日(金)	鈴弘設備 富士見町 ☎21-3700
4日(土)	関興業 司町 ☎23-1434
5日(日)	田中設備 小垣江町 ☎21-5124
6日(月)	タブチ住設 一ツ木町 ☎62-8620
11日(土)	管工事組合 池田町 ☎21-6591
12日(日)	中央プランテック 野田町 ☎23-5731
18日(土)	管工事組合 池田町 ☎21-6591
19日(日)	成田ポンプ 今川町 ☎36-1904
25日(土)	管工事組合 池田町 ☎21-6591
26日(日)	日設工業 神明町 ☎21-5333

受付時間 8時30分～17時

※皆さんの敷地内でおきた漏水など水道に係る修繕工事の費用は、自己負担になります。

