

時 期間・日時 **対** 対象・資格 **申** 申込み・応募
場 場所・会場 **定** 定員・募集数 **他** その他
内 内容 **¥** 費用・受講料 **問** 問合せ
講 講師・指導 **持** 持物・服装

※**対**どなたでも、**定**特になし、**¥**無料の場合は省略。
HPホームページからもご覧になれます。
 ※あいち電子申請・届出システムは、一部のスマートフォンなどでご利用にならない場合があります。

夏だ集まれーやる気ツズ

時 8月20日(火) 14時～16時
場 小垣江市民センター
内 写真立てやプラバンのキーホルダーを作ったり、卓球で遊んだりします。



対 市内在住の小学生 100人
申 当日13時40分から、小垣江市民センターで整理券を配布します。
問 小垣江児童館 (☎24・3751)

洲原温水プール夏祭り

時 8月18日(日) 13時～16時
場 洲原温水プール
内 ヨーヨーすくい、輪投げほか
問 洲原温水プール (☎36・8122)

こどもインドアート講座

時 8月23日(金) 13時30分～15時30分
場 国際プラザ
内 インド人アーティストのニレンさんと一緒にインドの絵を描こう。描いた絵は10月6日(日)のナマステ☆インディ

アIn K a r i y aで飾ります。

対 小学生 20人

申 ①参加者全員の氏名、②学年、③電話番号を電話(62・1209)、☎(Kokusai@katchnejo)または直接、国際交流協会(毎月曜)へ。



肉体改造！
筋肉マッチョマンと

時 8月25日(日) 10時
場 北部市民センター
内 身体能力を高める運動を親子で学びます。

対 市内在住の小学4～6年生の子と親 20組

定 ※申込多数の場合は抽選とし、1枚で複数人の申込みでも1人ずつ抽選し、結果は申込単位で連絡します。

持 タオル、飲み物

申 8月10日(出) (消印有効)までに、郵便番号・住所、氏名(フリガナ)、学年、電話番号をハガキまたは直接、北部児童館(〒448・0007 東境町住吉78・2)へ。
問 北部児童館 (☎36・7171)

すくすくパパ広場で遊ぼう

時 8月17日(出) 10時～16時
 ※父親と子どもを対象にしたプログラムは、10時15分と13時45分から各30分

場 小山託児ルーム
対 就学前の子と親

時 8月12日(月)～16日(金) 8時～16時

問 保健センター (☎23・8877)



おはなしイベント

◆おはなし会

中央図書館 ☎25・6000

時 8月17日(出) 10時30分

内 絵本、ストーリーテリング、大型紙芝居

城町図書館

時 8月3日(出) 10時30分

内 絵本、大型絵本、大型紙芝居

芝居

中央図書館

富士松図書館

時 8月17日(出) 14時

内 絵本

問 中央図書館

東刈谷市民センター ☎24・1175

時 8月17日(出) 10時30分

内 紙芝居、ストーリーテリング、絵本、折り紙遊び

◆おはなしひろば

時 8月8日(休) 11時

場 中央図書館

内 絵本、大型絵本、パネルシアター、折り紙遊び

問 中央図書館

ノーバディズ・
パーフェクト講座

時 9月6日・20日・27日、10月4日・11日・18日の金曜日 13時～15時(全6回)

場 総合文化センター

内 グループで子育ての悩みなどを話し合いながら、自分にあった子育てを一緒に考えます。

対 市内在住の1～5歳の子を持つ母親 10人

※申込多数の場合は抽選

※カンガールームで6か月以上の未就園児をお預かりします。

¥ 500円(茶菓代)

持 マイカップ

申 8月16日(金)(必着)までに、①「NP講座」希望、②郵便番号・住所、③氏名、④年齢、⑤電話番号、⑥託児希望者は子どもの氏名(フリガナ)、生年月日をハガキ、FAX(26・0505)または☎(Stien

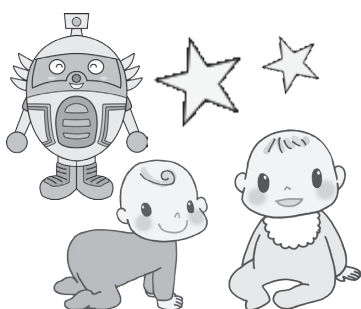
@city.kariya.g.jp)で子育て支援課(〒448・00858 若松町3・8・2)へ。

問 保健センター (☎23・8877)

ちびっぴプラネタリウム

時 8月26日(月) 10時、11時(各30分)

内 0歳から観覧できる、小さい子ども向けのプラネタリウム。8月は、プラネタリウムのドームから、宇宙船に乗って天の川銀河を見に行きます。ドーム内は明るめで、お話ししても大丈夫です。



¥ 300円(4歳～高校生100円)

※3歳以下膝上観覧無料

申 チケットは当日9時から

内 館内で販売(先着順)

問 夢と学びの科学体験館 (☎24・0311)