

# 緑のハイウェイin刈谷

## デンソー緑のプロジェクト

**時** 11月23日(土) 9時～12時30分

**場** 刈谷ハイウェイオアシス

**内** 岩ヶ池公園内で花の苗植え、高速道路のり面周辺で樹木の手入れほか

**申** 11月13日(水)までに、参加者全員の氏名、電話番号、住所、メールアドレスを☎(25-4830)または✉(zc817\_greenproject@jp.denso.com)で(株)デンソー緑のプロジェクト事務局へ。  
**問** (株)デンソー緑のプロジェクト事務局(☎55-6987)

### 農業まつり

**時** 11月16日(土)・17日(日) 9時～15時(雨天決行)

**場** JAあいち中央刈谷宮農センターおよび刈谷南支店

**内** 農畜産物品評会、米消費拡大・地産地消運動、産地直売市、児童・組合員作品展、ステーションイベントほか

**問** JAあいち中央刈谷宮農センター(☎27・8810)

### 無料調停手続相談会

**時** 11月19日(火) 10時～15時

**場** イオンモール岡崎3階イオンホール

**内** 民事に関する問題(土地建物、金銭、損害賠償、交通事故など)、家事に関する問題(夫婦、男女、親族、相続など)、調停手続利用など

**相談員** 民事および家事調停委員(弁護士を含む)  
※当日先着順

**問** 名古屋家庭裁判所岡崎支部庶務課(☎0564・51・8972)

### エコアクション推進フェア

**Let's EcoAction in ACHI**

**時** 11月23日(土)・24日(日) 10時～16時

**場** みなくる広場ほか

**内** ごみの分別や公共交通機関の利用などのエコアクションを推進する環境イベント

す。環境について楽しく学べるステーションイベントや企業や団体のワークショップ、募集したエコキャラの作品展などをを行います。また、記念品をプレゼントする企画もあります。  
※詳しくは、県HPをご覧ください。

**問** 県環境活動推進課(☎052・954・6208)

### 障害者作品展

**時** 11月16日(土)～18日(月) 9時～16時(18日は14時まで)

**場** 心身障害者福祉会館

**内** 書、絵画、手工芸、生花、市内特別支援学校・特別支援学級の児童生徒作品ほか  
※17日(日)のみ呈茶あり(先着100人)

**問** 心身障害者福祉会館(☎24・6066)

### リサイクル家具などの展示・販売

**展示入札期間** 11月1日(金)～10日(土)(※5日(火))

**場** リサイクルプラザKC(フリンセンター管理棟2階)

**内** 再生補修家具などの入札  
※応札価格は100円から

**対** 市内または知立市在住の人

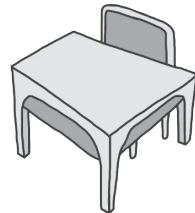
**開札・連絡・引渡期間** 11月13日(水)～17日(日)

※営利目的の入札、開札後の返品およびキャンセルはできません。

きません。

※引渡期間内に取りに来られない場合は落札無効となり、以後入札ができなくなりま

**問** リサイクルプラザKC(☎21・7251)



### プラネタリウム新番組

星 おおきなぞうとあっちゃん



### ハッピークリスマス



**時** 11月2日(土)から

**場** 夢と学びの科学体験館

**内** これからの季節、親子におすすめた心温まる作品です。

300円(4歳～高校生100円)

※3歳以下膝上観覧無料

**申** チケットは当日9時から館内で販売

**他** 詳しくは、夢と学びの科学体験館HPへ。

**問** 夢と学びの科学体験館(☎24・0311)

### 消費税軽減税率制度等説明会

**時** 11月18日(月) 9時30分～11時15分

**場** 総合文化センター

**対** 個人の青色申告者

**他** 年末調整等説明会は、同日13時30分～15時30分(同じ会場で開催します)。

**問** 刈谷税務署(☎21・6211)

日時	場所	定員
11月18日(月) 11時30分～12時20分	総合文化センター	500人
11月19日(火) 11時45分～12時35分	安城市文化センター	400人
11月20日(水) 11時45分～12時35分	碧南市文化会館	300人

※当日先着順

**内** 刈谷税務署主催の、事業者を対象とした説明会です。

※車でのお来場は、ご遠慮ください。

**問** 刈谷税務署(☎21・6211)

### 令和元年分 青色申告決算説明会

**時** 11月18日(月) 9時30分～11時15分

**場** 総合文化センター

**対** 個人の青色申告者

**他** 年末調整等説明会は、同日13時30分～15時30分(同じ会場で開催します)。

**問** 刈谷税務署(☎21・6211)

### 暮らし

### 住民票などの旧氏旧姓併記について

11月5日(火)より、住民票、マイナンバーカード、印鑑登録証明書に旧氏を併記することができるようになります。

旧氏の併記を希望する人は、旧氏から現在の氏につながるまでの全ての戸籍・除籍謄抄本、マイナンバーカードまたは通知カード、印鑑、本人確認書類を持参し、申請してください。

**問** 市民課(☎62・1009)

### 「寄付ありがとう」

### 「いっしょにまた(敬称略)

愛知県東部街商協同組合、(株)イトーヨーカ堂刈谷店労働組合