


 人口	 男性	 女性	 世帯数
152,576人 (+954人)	79,991人 (+499人)	72,585人 (+455人)	66,751世帯 (+1,093世帯)

情報コーナー

放課後児童クラブ支援員
 勤務日 週1〜4日(日曜祝日および年末年始を除く)
 勤務時間 ▼平日: 学校終了後〜19時 ▼学校休業日: 7時30分〜19時のうち7時間45分以内
内 学校終了後、労働などで家庭に保護者のいない小学生の支援
対 ①教員、教諭または保育士の資格を有している人、②資格はないが子どもと触れ合うことが好きな人
定 10人
賃金 ①時給1120円、②時給千円
申 12月13日(金)までに、履歴書を直接、子育て推進課へ。

募集

時 期間・日時
場 場所・会場
内 内容
講 講師・指導
対 対象・資格
定 定員・募集数
料 費用・受講料
持 持物・服装
申 申込み・応募
他 その他
問 問合せ

※**対**どなたでも、**定**特になし、**料**無料の場合は省略。
 ※あいち電子申請・届出システムは、一部のスマートフォンなどで利用できない場合があります。

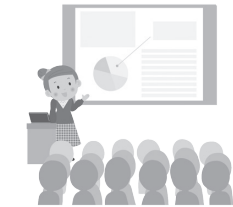
見学会・説明会
 11月5日(火)〜12月13日(金)の期間(土日祝日を除く)で複数回開催予定(参加者の希望により調整) 14時30分〜16時30分
場 子育て推進課
定 各日10人(先着順)
持 筆記具
申 11月5日(火)から、電話で子育て推進課へ。
問 子育て推進課(☎62・1061)

赤ちゃん登場 掲載者



市民だより1日号に掲載している「赤ちゃん登場」コーナーでは掲載者を先着順に募集しています。
対 市内在住の30年7月以降に生まれた子ども
申 ①赤ちゃん登場、②郵便番号・住所、③電話番号、④子どもの名前(フリガナ)、⑤性別、⑥生年月日、⑦保護者氏名を(☎koho@city.kariya.jp)に広報広聴課へ。
他 掲載は1歳〜1歳6か月の時です。
問 広報広聴課(☎62・1001)

市民講師企画講座 「まなびの教室」講師
 「誰かに教えてみたい」「講座の開催方法が分からない」「そんな人でも大丈夫。教える喜びを感じてみませんか。」「※政治・宗教・営利に関わる内容、その他不適切な内容と認められたときは開催できません。」
開催時期 令和2年6月〜8月
原則、回数は6回以内、時間は60〜120分
対 市内在住、在勤または在学の人
定 5人
 ※講師経験が無い人を優先して選考し、結果は全員に連絡します。
申 事前に来館日時を総合文化センター(☎21・7464)に連絡の上、11月11日(月)から30日(出)までに、申込用紙(生涯学習課、総合文化センター)で配布・市HPからダウンロード可)を直接、総合文化センターへ。
問 生涯学習課(☎62・1036)



自衛官
陸上自衛隊高等工科学校生徒
受付期間 11月1日(金)〜1月6日(月)
試験日 ▼1次試験: 1月18日(土) ▼2次試験: 1月31日(金) 2月3日(月)の指定する1日
対 中学校卒(見込含)で17歳未満の男子
 ※推薦試験もあります。
◆自衛官候補生
受付期間 随時
試験日 受付時に連絡
対 18歳以上33歳未満
問 自衛隊安城募集案内所(☎74・6894)

刈谷まなびの広場 クリエイティブスマルシェ 出展者

雑貨、アクセサリーや服、アートや写真などの出展者を募集します。
◆説明会
時 12月7日(出) 14時〜15時30分
◆搬入・設営
時 ▼1日目のみ・両日出展: 3月5日(木) 14時〜17時 ▼2日目のみ出展: 3月6日(金) 17時30分〜19時
◆本番
時 3月6日(金)・7日(土) 9時30分〜16時30分
 ※説明会、搬入・設営の参加必須

マンシヨン管理地域別 初級三講座
時 11月23日(出) 13時〜16時30分
場 市役所
内 マンシヨン管理について
定 50人
申 11月13日(火)までに、①講座名、②郵便番号・住所、③氏名、④マンシヨン名、⑤電話番号、⑥参加人数をハガキまたはFAX(☎52・961・8145)で県住宅計画課(〒460・8501 愛知県庁)へ。
問 県住宅計画課(☎52・954・6569)

知識・教養

総合文化センター小ホール・ホワイエ
対 市内在住、在勤または市内で活動している人およびグループ
料 当日売り上げの10%
申 11月20日(水)(必着)までに、出展申込書類(総合文化センターで配布・HPからダウンロード可)を郵送または直接、総合文化センター(〒448・0858 若松町2・104)へ。
 ※出展審査後、結果は全員に連絡します。
問 総合文化センター(☎21・7430)