





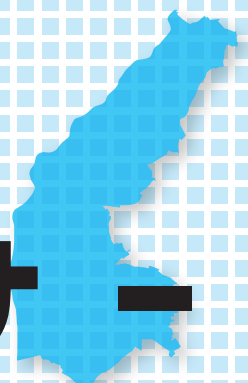
刈谷市の人口

2019.12.1 現在(前年同月比)

 人口	 男性	 女性	 世帯数
152,761人 (+1,096人)	80,083人 (+608人)	72,678人 (+488人)	66,910世帯 (+1,238世帯)

INFORMATION

# 情報コーナー



<b>時</b> 期間・日時	<b>対</b> 対象・資格	<b>申</b> 申込み・応募
<b>場</b> 場所・会場	<b>定</b> 定員・募集数	<b>他</b> その他
<b>内</b> 内容	<b>料</b> 費用・受講料	<b>問</b> 問合せ
<b>講</b> 講師・指導	<b>持</b> 持物・服装	

※**対**どなたでも、**定**特になし、**料**無料の場合は省略。  
※あいち電子申請・届出システムは、一部のスマートフォンなどで利用できない場合があります。

## 募集

### 市内の企業、団体などが実施する環境学習

市民が気軽に参加できる環境学習プログラムを取りまとめたかりや環境学習ガイドブックを作成します。ガイドブックに掲載して環境講座などをPRしませんか。

**対** 市内に事業所のある企業や大学、市内に活動拠点のあるサークル・団体などが行う次の全てを満たす環境学習プログラム

### 対象の環境学習プログラム

▼市民が参加できるもの(あらかじめ参加者が決定していないもの) ▼県内で実施する環境に関わる講座など ▼令和2年4月1日～3年3月31日

に実施するもの  
**申** 1月31日(金)までに、応募用紙(市HPからダウンロード可)を環境推進課へ。  
※詳しくは、市HPをご覧ください。  
**問** 環境推進課(☎62・1017)  
**知識・教養**  
ふるさとガイド  
ボランティア養成講座  
**時** 2月5日・19日・26日  
3月11日・18日の水曜日 13時30分～16時(全5回)  
**場** 歴史博物館  
**内** 刈谷ふるさとガイドボランティアの会は、刈谷の歴史に関するお話や史跡の案内、子どもたちに昔の生活を伝授するなどの活動を行っています。刈谷市の歴史・文化財、体験ガイド、話し方について学び、一緒に活動してみませんか。  
**対** 20歳以上(学生不可)  
**定** 15人  
※申込多数の場合は抽選とし、結果は1月24日(金)までに全員に連絡します  
**申** 1月4日(出)から17日(金)までに、①「ガイドボランティア」希望、②郵便番号・住所、③氏名(フリガナ)、④年齢、⑤電話番号をFAX(63・6108)、Eメール(rekikaku@city.kari

yalg.jp) またはハガキで歴史博物館(〒448・0838逢妻町4・25・1)へ。  
**問** 歴史博物館(☎63・6100)  
**KIFAボランティア研修会**  
**時** 1月26日(日) 13時30分～15時30分  
**場** 国際プラザ  
**内** 地域で暮らす外国人について理解を深め、多様な人々との共生について考えます。  
**定** 40人  
**申** ①ボランティア研修会、②氏名、③年齢、④住所、⑤電話番号を電話(62・1209)、Eメール(kokusai@katic.ne.jp)または直接、国際交流協会(休月曜)へ。  
**救命講習会**  
**① 普通救命講習Ⅲ**  
**時** 1月18日(出) 9時～12時  
**場** 安城消防署  
**内** 小児・乳児・新生児の心肺蘇生法、ひきつけ、のどに異物が詰まったときの処置  
**② 普通救命講習Ⅰ**  
**時** 1月19日(日) 9時～12時  
**場** 刈谷消防署  
**内** 心肺蘇生法、AEDの使用法、止血法  
**共通**  
**対** 碧海5市在住、在勤または在学の人  
**定** 各20人(先着順)

※団体受講は、最寄りの消防署へ。  
**申** 1月5日(日)9時から、電話で①安城(75・2494)、②刈谷(23・1299)消防署へ。  
**フローラルガーデン文化教室**  
**◆ポタニカルアート教室(冬期講座)**  
**時** 1月10日・24日、2月14日・28日、3月13日・27日の金曜日 13時30分～15時30分(全6回)  
※1月10日のみ体験あり(2千円)  
**内** 植物を細密に描く手法を学びます。  
**講** 尾関ちづる氏(日本植物画倶楽部理事)  
**定** 15人(先着順)  
**料** 12000円  
**持** 水入れ、パレット、HBとHの鉛筆、消しゴム、定規  
**◆わかりやすい庭づくり講座**  
**時** 1月17日(金) 10時～11時30分  
**内** バラのある庭づくり  
**講** 天野麻里絵氏(NHK趣味の園芸講師)  
**定** 50人(先着順)  
**◆陶芸教室**  
**時** 1月23日(木)・25日(出) 13時30分～15時30分  
**内** 手びねり技法を学びながら一輪挿しを作ります。  
**講** 毛利記代子氏(陶芸家)

**定** 各9人(先着順)  
**料** 35000円  
**持** エプロン  
**共通**  
**場** フローラルプラザ  
**申** 1月4日(出)9時から、電話(29・43330)でフローラルガーデンよさみへ。  
**潜在保育士の就業支援研修会**  
**時** 1月27日(月)～29日(水) 9時30分～13時  
**場** さくら保育園・住吉幼稚園  
**内** 担任と一緒に保育に参加し、子どもと遊んだり、給食を食べたりします。  
**対** 保育士資格または幼稚園教諭免許を有する人で、市内の保育園または幼稚園の就業を希望する人  
**定** 10人(先着順)  
**料** 給食費(当日集金)  
**申** 1月14日(火)から17日(金)までに、履歴書と資格証または免許状を直接、子ども課へ。  
※受付時に研修希望日と希望園を確認します。  
**問** 子ども課(☎62・1014)

