

ソフトテニス教室

時 5月11日～7月13日の月曜日 9時45分～11時45分(全10回) **場** 市体育館
対 市内在住、在勤または在学の人(定員に満たない場合は市外の人も受付) **定** 40人(先着順)
¥ 5,000円(保険料込・初日集金)
申 4月3日(金)から5月4日(月)までに、申込用紙(ウイングアリーナ刈谷、市体育館で配布)をソフトテニス連盟 宮里へ。
問 ソフトテニス連盟 宮里(☎080-3657-0414)

女性のための ヒップアップトレーニング

時 4月25日(土) 10時～11時
 (雨天中止)
場 総合運動公園
内 道具を使わない簡単なヒップアップトレーニング

対 20歳以上の女性
定 60人(先着順)
¥ 200円

持 運動着、運動靴、飲み物、タオル
申 4月4日(土)9時から、電話(27・8295)または直接、ウエーブスタジオ刈谷(☎水曜)へ。

バドミントン教室

時 5月12日～7月21日 18時45分～20時45分
対 中学生以上
¥ 4500円(中高校生2500円・保険料込・初日集金)

◆金曜バドミントン教室(全10回)
時 5月15日～7月24日 9時45分～11時45分
対 16歳以上
¥ 4500円(保険料込・初日集金)

【共通】

場 ウイングアリーナ刈谷、市体育館

定 50人(先着順)
申 4月3日(金)から20日(月)(必着)までに、申込用紙(ウイングアリーナ刈谷、市体育館で配布)を郵送でバドミントン連盟 武田へ。
問 バドミントン連盟 武田(☎090-1749-3565)

ゲートボール大会

時 5月14日(木) 9時(予備日15日(金))
場 総合運動公園
対 市内在住の人で構成されたチーム
¥ 1チーム2千円

申 4月24日(金)までに、申込用紙(ウイングアリーナ刈谷で配布)をFAX(63・6889)または直接、ウイングアリーナ刈谷内市レクリエーション協会(☎水曜)へ。

問 市レクリエーション協会(☎63・6040)

子育て

産後ケア事業を拡充します

時 4月1日(火)から
内 出産後の時期に、家族などの援助が受けられず、身体的な不調や育児に対する不安があるなど支援を必要とする母親と乳児が、指定産科医療機関で心や体のケアや育児のサポートを受けられる産後ケア事業について、従前の宿泊

型に加え、日帰り型が新設されました。
 ※詳しくは、市HPをご覧ください。
問 子育て支援課(☎23・877)

おはなしイベント

◆おはなし会
中央図書館 ☎25・6000
時 4月18日(日) 10時30分
内 紙芝居、絵本、大型絵本

城町図書館
時 4月11日(土) 10時30分
内 絵本、しかけ絵本、大型紙芝居

富士松図書館
時 4月18日(日) 14時
内 絵本

東刈谷市民センター ☎24・1175
時 4月18日(日) 10時30分
内 紙芝居、ストーリーテリング、絵本、折り紙遊び

◆おはなしひろば
時 4月9日(木) 11時
場 中央図書館

内 絵本、大型絵本、パネルシアター、折り紙遊び

◆ストーリーテリングのおはなし会
時 4月11日(土) 14時30分
場 中央図書館



すくすくパパ広場で遊ぼう
時 4月18日(日) 10時～16時
 ※父親と子どもを対象にしたプログラムは、10時15分と13時45分から各30分
場 小山託児ルーム
対 就学前の子と親
◆のびのび・きらきら・わくわく広場の休み
時 4月29日(日)
問 子育て支援課(☎23・877)

わくわくごもの日

時 4月20日(月) 10時30分、13時30分
場 中央・南部・北部子育て支援センター
内 歌ったり、お話を聞いたり、こいのぼりを作ったりして親子で楽しく遊びます。

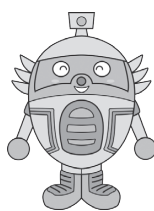
対 就園前の子と親
問 中央(☎61・2719)、南部(☎63・5881)、北部(☎61・9011) 子育て支援センター

ちびっぴプラネタリウム
時 4月27日(月) 10時～10時30分、11時～11時30分
場 夢と学びの科学体験館
内 0歳から観覧できる小さい子ども向けのプラネタリウム。4月は、プラネタリウムのドームから、宇宙船に乗って月に出かけます。ドーム内は明るめで、お話しても大丈夫。

夫。みんなで、歌って楽しむ場面もあります。
¥ 300円(4歳～高校生100円)
 ※3歳以下路上観覧無料
申 チケットは当日9時から館内で先着順に販売します。
問 夢と学びの科学体験館(☎24・0311)

わんぱく塾

時 5月24日(日)～3月 9時10分～11時40分(全11回)
場 ウイングアリーナ刈谷(☎水曜) ゲーム、登山、野外料理など日頃できない体験をして新しい友達や宝物を見つけてみましょう。



対 市内在住の小学3～6年生で8回以上出席できる人
定 40人
¥ 3500円(初日集金)
申 4月30日(木)までに、住所、氏名(フリガナ)、電話番号、性別、生年月日、年齢(学年)、学校名をハガキ、FAX(63・6889)または直接、ウイングアリーナ刈谷内市レクリエーション協会(☎448・0001) 築地町荒田1(☎水曜)へ。
問 市レクリエーション協会(☎63・6040)