

毎週火曜日 13時35分～13時45分
※20時35分ごろ再放送

とき	内容
5月19日	高齢者安全運転支援装置設置費補助制度
26日	禁煙・受動喫煙

災害時は FM83.8MHz
FM83.8MHz
※FM83.8MHzは、FM83.8MHzの周波数
刈谷市は、Pitch FMと災害時の放送に関する協定を結んでいます。

時 6月16日・23日・30日、7月7日・21日の火曜日 9時45分～11時45分(全5回)

場 中央子育て支援センター

内 ▼子育ての話し合い▼親子で一緒に体操、ふれあい遊び、おもちゃ作り

対 平成29年4月2日～30年4月1日生まれの子と親



育児おしゃべり会

定 1組千円

申 5月29日(金)までに、電話または直接、楽農センター(26・1831)または農政課(62・1015)へ。

内 ※申込多数の場合は、初参加者を優先に抽選し、結果は全員に連絡します。

親子農作物収穫体験教室

時 6月28日(日) 9時～12時

場 楽農センター

内 スイートコーン、エダマメ、ピーマンなどの収穫体験

講 西境地区営農改善組合

対 市内在住の3歳から小学生までの子と親

時 6月11日(木) 10時～11時

場 総合健康センター

講 橋本淳恵氏(臨床心理士)、鈴木京子氏(保育士)

対 令和元年6月～2年1月生まれの子と保護者

子どもの成長に合わせて楽しむ親子遊び



定 1回500円

持 バスタオル

申 5月20日(水)9時から、電話(24・5860)でなのはな児童館へ。

内 1～8か月の乳児と親

場 本格オイルマッサージ、ふれあい遊び

ベビーマッサージ

時 6月2日(火)・16日(火)・30日(火)、7月7日(火) 10時30分～11時30分(全4回)

場 なのはな児童館

定 20組(先着順)

申 6月2日(火)までに、電話(61・2719)または直接、中央子育て支援センター(※日曜)へ。



時 月～金曜日(祝日を除く) 9時～12時、13時～16時(月曜は14時まで)

場 ▼中部：子ども相談センター ▼南部：南部生涯学習センター ▼北部：富士松図書館

内 不登校や学校生活について相談できます。

相 電話で中部(23・6716)、南部(62・8550)、北部(62・7551)すこやか教室へ。

問 学校教育課(☎62・1035)

教育相談「すこやか教室」



定 30組(先着順)

申 6月1日(月)8時30分から、電話(23・8877)で保健センターへ。

時 6月21日(日)・28日(日) 9時～16時

内 ビジネスで活用できるワークセルのスキルを習得します。

申 5月21日(木) 16時

時 7月4日(土)・11日(土) 9時～16時

内 パワーポイントを利用し

障害者スキルアップ講座

福祉・介護

時 6月20日(土) 10時、13時 30分(各90分)

内 ※雨天中止

時 竹ぼっくりを作り、上手に歩いてみませんか。

持 軍手

定 各回親子10組(先着順)

申 各講座前日までに、電話(23・1488)で郷土資料館(※月曜)へ。

郷土資料館イベント

時 6月6日(土) 10時、13時 30分(各90分)

内 材料を工夫しながら、自分の万華鏡を作りましょう。

時 6月20日(土) 10時、13時 30分(各90分)

内 ※小学4年生以上は子どもだけの参加可

時 中にいる材料(ビーズなど光を通すもの)

時 6月20日(土) 10時、13時 30分(各90分)

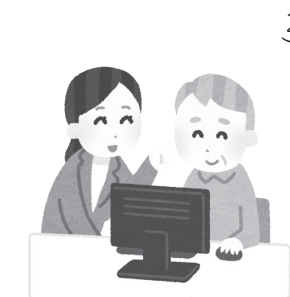
内 ※雨天中止

時 竹ぼっくりを作り、上手に歩いてみませんか。

持 軍手

定 各回親子10組(先着順)

申 各講座前日までに、電話(23・1488)で郷土資料館(※月曜)へ。



時 7月19日(日)・26日(日) 9時～16時

内 フォトショップCCによる画像処理を習得します。

申 6月4日(木)～18日(木)

場 愛知障害者職業能力開発校(豊川市)

対 障害があり、現在職業に就いている人

定 各5人

申 各申込期間内に、往復ハガキの往信部裏面に講座名、郵便番号・住所、氏名、生年月日、電話番号、勤務先、勤務先電話番号、領収書の宛名(企業名または氏名)を記入し、同校(〒441-1231 豊川市一宮町上新切33-14)へ。

問 ※同校HPで電子申請も可
愛知障害者職業能力開発校(☎0533-93-2102)

たプレゼンテーション資料の作り方を習得します。

時 7月19日(日)・26日(日) 9時～16時

内 フォトショップCCによる画像処理を習得します。

申 6月4日(木)～18日(木)

場 愛知障害者職業能力開発校(豊川市)

対 障害があり、現在職業に就いている人

定 各5人

申 各申込期間内に、往復ハガキの往信部裏面に講座名、郵便番号・住所、氏名、生年月日、電話番号、勤務先、勤務先電話番号、領収書の宛名(企業名または氏名)を記入し、同校(〒441-1231 豊川市一宮町上新切33-14)へ。

問 ※同校HPで電子申請も可
愛知障害者職業能力開発校(☎0533-93-2102)