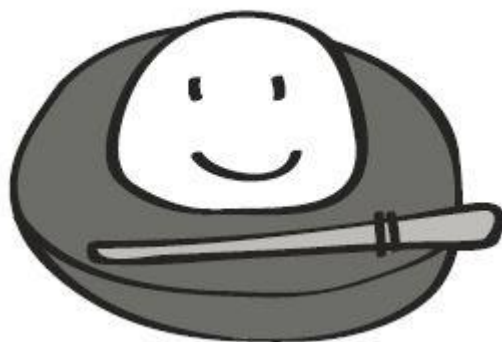


佐喜知庵

使用の手引き

sakichian



刈谷市美術館

はじめに

佐喜知庵は、1983（昭和 58）年 6 月美術館のオープンに合わせ、当時、市内に本社があったトヨタ系各社などから寄付を受けて、併設されました。

茶室の名前は、トヨタ紡織や豊田自動織機の創業者で、産業都市・刈谷市の発展の礎を築いた豊田佐吉から「佐」を、トヨタ自動車創業者の豊田喜一郎から「喜」をいただき、そして、知識の「知」を合わせて命名されました。

この「佐喜知庵 使用の手引き」では、使用方法などについてご案内いたします。佐喜知庵を使用される方が、いつも気持ちよく使用できるように、この「手引き」をよく読んで、きまりを守ってご使用いただきますようお願いいたします。

1 使用基準

(1) 使用者

- ① 使用者は、刈谷市内・市外及び個人・グループ・団体を問いません。
- ② 使用は、茶道の稽古、茶会の開催に限ります。

(2) 期間・使用料

半日単位で貸出しします。

※道具の搬入、準備、片付け、搬出作業も使用時間に含まれます。

	午前9時～午後0時	午後1時～午後5時	午前9時～午後5時
茶室 (水屋及び控室を含む)	1,900 円	2,500 円	4,100 円
松	750 円	1,000 円	1,600 円
竹	750 円	1,000 円	1,600 円
梅	750 円	1,000 円	1,600 円
合計	4,150 円	5,500 円	8,900 円

<備考>

- 営利を目的としないで使用し、入場料を1人につき500円以上（入場料に区分がある場合には、その区分の最高金額が500円以上）徴する場合は、本表の2倍の額とします。営利を目的として使用する場合は、本表の12倍の額とします。
- 美術館休館日のはか、企画展の開催期間中など、使用できない日があります。



2 使用申込

(1) 申込み

- ① 仮申込は、使用日の1年前から事務室にて受付けます。※電話可
- ② 使用日の7日前までに正式な申込申請手続き及び使用料の支払いをしてください。

(2) 使用許可の制限

次の場合には、施設を使用できません。

- ① 公の秩序又は善良な風俗を乱すおそれがあると認めるとき。
- ② 建物及び附属物を害するおそれがあると認めるとき。
- ③ 管理上支障があると認めるとき。
- ④ その他美術館が適当でないと認めるとき。

(3) 使用許可の取消

次の場合には、使用許可の取消し、または使用を中止していただきます。

- ① 使用の許可条件に違反したとき。
- ② 条例、規則又は美術館の指示に違反したとき。
- ③ 災害その他の事故により使用ができなくなったとき。
- ④ 公共の福祉のためやむを得ない理由があるとき。

(4) 使用料の還付

使用許可された場合、既に納付された使用料は還付できません。ただし、次の場合を除きます。

- ① 上記(3)の③及び④による使用許可の取消し、使用中止のとき。
- ② **使用日前7日まで**に取消しの申請があったとき。

(5) その他

- ① 使用者が施設に特別の設備を施したり、備え付け以外の器具を使用する場合は、事前に美術館の承認が必要です。
- ② 使用の許可を受けた人が、佐喜知庵及びこれに附属する器具について、使用許可を受けた目的以外に使用したり、これらの使用の権利を譲渡したり、転貸したりすることはできません。
- ③ 使用中の事故等は、一切使用者の責任において解決してください。
- ④ 故意または過失により、施設、道具等の備品を損壊、汚損または滅失した場合は、速やかに美術館に申し出てください。それによって生じた損害を美術館の指示する方法で賠償していただきます。
- ⑤ 全室及び庭園内は禁煙です。

3 貸出物品等

使用者は、茶道具などの備品類（6 ページ以降の貸出用抹茶道具一覧参照）を、無料で使用できます。なお、茶道具の持ち込みは自由です。

4 使用上の注意

道 具 等	<ul style="list-style-type: none">① 道具は丁寧に扱ってください。特に掛軸、塗り物、唐銅などは取り扱いにご注意ください。② 道具の持ち出しは禁止です。③ 破損、紛失した場合は速やかに事務室に申し出てください。④ <u>茶菓子、抹茶、茶筌、茶杓、茶器、懐紙、ふきん、茶巾、タオル、エプロン、炭、灰、香などの消耗品</u>は、使用者が用意してください。
施 設 等	<ul style="list-style-type: none">① 施設の清掃は行っていますが、必要に応じて清掃を実施してください。② 飲食は点心を除き一切禁止します。また、茶菓子及び水屋手伝者用の弁当を除き、持ち込みもご遠慮ください。③ 電気料は徴収しませんが、施設の使用可能電力に限りがありますので節電に努めてください。④ <u>コンセントは、タコ足での使用（15Aを超えない）</u>を禁止します。⑤ 水屋は共用です。⑥ ふすま、障子を外す場合は、破損させないように注意して扱ってください。
炭 の 使 用	<ul style="list-style-type: none">① 炉、風炉ともに、電熱器又は炭の使用が可能です。② <u>炭、灰、香、釜敷は、使用者が用意してください。</u>③ 炭の使用は、指導者の立会いの下で行ってください。④ 炭は電熱器にて火付けできます。⑤ 炭を風炉又は炉に入れる際は、台十能に炭をいれ、濡れ布巾、火箸、防火布を身近に準備してから、慎重に行ってください。⑥ 炉縁保護のため、焦縁を使用してください。⑦ 使用後は、炭の入った火消し壺、灰の入った炉壇は、玄関の土間に置いてください。⑧ 火消し壺の持ち出しは禁止ですので、炭の運搬用容器をご持参ください。
野 点	<ul style="list-style-type: none">① 使用申請の際に、野点を行う旨を申し出てください。② 野点用傘は使用者でご準備ください。③ 庭園だけの利用はできませんので1室以上借りてください。④ 芝生、苔類を傷めないよう注意してください。⑤ 穴を掘る等の作業は避けてください。⑥ ハイヒールなど芝を痛める危険のある靴での芝生の中への立ち入りはご遠慮ください。

点 心	<ul style="list-style-type: none"> ① 懐石用道具は備えていませんので、使用者でご準備ください。 ② 汁物はなるべく避けてください。 ③ 作法上、アルコールを必要とする場合は、事務室で許可を受けてください。
茶 花	<ul style="list-style-type: none"> ① 花粉の多い花はなるべく避けてください。 ② 終了後は、撤去をしてください。
資料の提出	<p>茶会などのための案内状やポスターを掲示するような広報活動を行う場合は、あらかじめ美術館と協議のうえ行ってください。また、当該案内状などを事前に1部、美術館へ提出してください。</p>
片 付 け	<ul style="list-style-type: none"> ① 道具・備品は所定の場所へ返却し、使用前の状態に復旧してください。 ② 乾燥が必要な道具類は、職員の指示に従ってください。 ③ 後の使用者のためにきれいに清掃をしてください。 ④ 片付け、清掃作業などが終了したら、<u>終了届を提出し、速やかに職員の点検を受けてください。</u> ⑤ 貸出物品を使用した場合は、「貸出用抹茶道具一覧及び使用報告書」を事務室へ提出し、職員の点検を受けてください。
駐 車 場	<ul style="list-style-type: none"> ① 駐車場の台数には限りがありますので、できる限り乗り合わせでお越してください。 ② 長時間駐車する場合は、美術館北側の駐車場をご使用ください。 ③ 中央図書館の駐車場は、使用しないでください。

5 刈谷市美術館への交通案内



◎電車：JR・名鉄三河線「刈谷駅」下車、南口より徒歩約10分

◎お車：名古屋方面より国道23号線（知立バイパス）一ツ木ICから約5km

※駐車場：60台収容可能（無料）

貸出用抹茶道具一覧

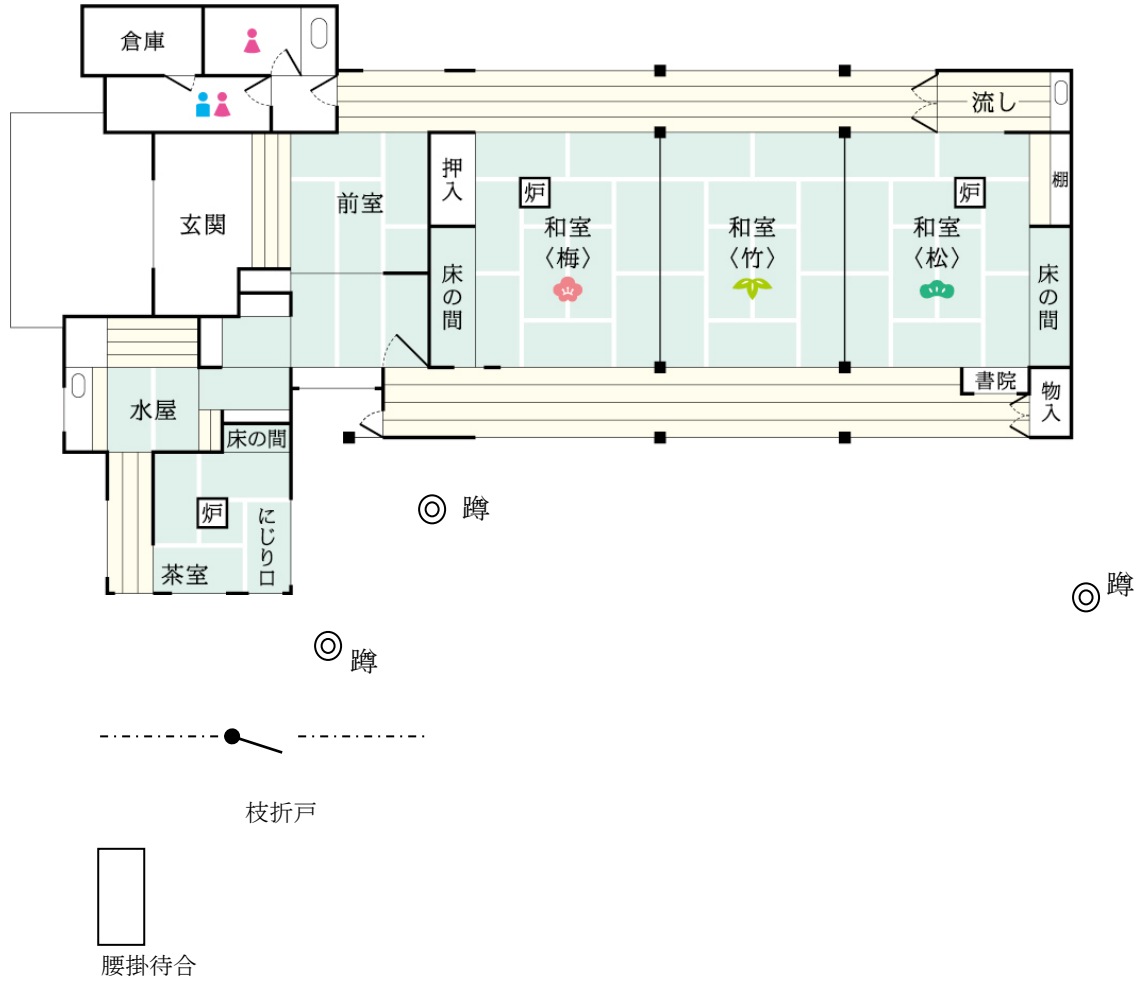
番号	種別	道具名称等	在庫数
11001	茶室道具	イス	7
11002	茶室道具	折りたたみ机	16
11011	茶室道具	長机	2
11003	茶室道具	座布団	夏用 10 冬用 20
11004	茶室道具	扇風機	2
11005	茶室道具	電気ストーブ	2
11006	茶室道具	ビニールシート	オレンジ 1 青 1
11007	茶室道具	毛布	3
11008	茶室道具	毛氈 大赤	1
11009	茶室道具	毛氈 小	赤 15 紺 20
12001	水屋道具	茶巾たらい	2
12002	水屋道具	茶こし	大 1 小 2
12004	水屋道具	電熱器 風炉用	2
12005	水屋道具	電熱器 炉用	1
12006	水屋道具	防火布	1
12007	水屋道具	水張桶	1
12008	水屋道具	水濾杓	2
12009	水屋道具	水屋がめ	1
12010	水屋道具	水屋屏風 青(片側)	1
12011	水屋道具	水屋屏風 白(片側)	1
12012	水屋道具	水くみ用杓	2
13001	屋外用道具	円座	5
13004	屋外用道具	露地草履	5
13005	屋外用道具	結界(留め石)	3
14001	掛軸	自在掛	2
14016	掛軸	矢筈	1
14002	掛軸	埋火	1
14003	掛軸	○	1
14004	掛軸	薫風自南来	1
14005	掛軸	紅炉一点雪	1
14006	掛軸	水蓮(画)	1
14007	掛軸	清風在竹林	1
14008	掛軸	松に船かの島へ	1
14009	掛軸	梅花和雪香	1
14010	掛軸	白雲抱幽石	1
14011	掛軸	弄花香满衣	1
14012	掛軸	無事是貴人	1
14013	掛軸	松無古今色	1
14014	掛軸	栴水月在手	1
14015	掛軸	無一物	1
15001	菓子器	四方スカシ	1
15002	菓子器	織部	1
15003	菓子器	織部(銘々皿)	44
15004	菓子器	菓子器 駒塗	1
15005	菓子器	青磁	1
15006	菓子器	萩	5
15007	菓子器	四方盆・真塗	1
15008	菓子器	干菓子盆 松唐草	1
15009	菓子器	銘々盆・溜塗・丸	5
15010	菓子器	縁高重	1組
15011	菓子器	(展覧会時使用)	15

番号	種別	道具名称等	在庫数
16001	釜	釜鏝	2組
16002	釜	吊釜道具	1
16003	釜	切合釜・風炉用	1
16004	釜	筒釜・風炉用	1
16005	釜	浜松地紋真形釜・風炉用	1
16006	釜	阿弥陀堂釜・炉用	1
16007	釜	松竹梅地紋・炉用	1
17001	建水	唐銅	1
17002	建水	青磁	1
17003	建水	塗曲	1
17004	建水	曲	1
18001	香合	根来(塗)	1
18002	香合	百合形(塗)	1
18003	香合	赤丸(丸型・陶)	1
18004	香合	染付角型(角型・陶)	1
18005	香合	染付竹(六角型・陶)	1
18006	香合	染付蜜柑(蜜柑型・陶)	1
19001	敷板	小板・荒目	2
19002	敷板	小板・真塗	1
19003	敷板	宗偏用	1
19004	敷板	長板・風炉用	1
19005	敷板	長板・炉用	2
20001	杓	杓立て 青磁	1
20003	杓	つくばい用杓	1
20004	杓	柄杓 風炉用	3
20006	杓	柄杓 炉用	3
20008	杓	差し通し	1
21001	炭道具	座箒	1
21002	炭道具	助炭・焦縁	助炭1 焦縁2
21003	炭道具	炭かご 細竹	1
21004	炭道具	炭かご(炭斗)	1
21005	炭道具	炭箱	1
21006	炭道具	底取 風炉用	1
21007	炭道具	底取 炉用	1
21008	炭道具	台十能	1
21009	炭道具	灰器 風炉用	1
21010	炭道具	灰器 炉用	1
21011	炭道具	灰匙 風炉用	1組
21012	炭道具	灰ふるい	3
21014	炭道具	羽 風炉用	1
21015	炭道具	羽 炉用	2
21016	炭道具	火消しつぼ	1
21017	炭道具	火箸 菊頭飾り	1
21018	炭道具	火箸 風炉用	1
21020	炭道具	火箸 炉用桑柄	1
21021	炭道具	火箸 わらび	1
22001	棚	丸卓 塗	1

番号	種別	道具名称等	在庫数
23001	たばこ盆	一閑手付丸(キセル 1、灰吹、火入、たばこ入)	1
23002	たばこ盆	糸巻 (キセル 2、灰吹、火入、たばこ入)	1
23003	たばこ盆	柏 手付煙草盆	1
23004	たばこ盆	キセル	1
23005	たばこ盆	献保梨 唐花透煙草盆	1
23006	たばこ盆	煙草入れ 瓢	1
23007	たばこ盆	灰吹き 青竹	1
23008	たばこ盆	火入 雲華焼 瓢	1
24001	茶碗	安南	1
24002	茶碗	井戸	1
24004	茶碗	織部	1
24005	茶碗	茶碗	10
24006	茶碗	茶碗(平茶碗)	10
24007	茶碗	黒楽	1
24008	茶碗	粉引	1
24009	茶碗	志野	1
24010	茶碗	鉄絵菖蒲	1
24012	茶碗	萩	1
24013	茶碗	萩(平茶碗)	1
24014	茶碗	三島(平茶碗)	10
24015	茶碗	三島(平茶碗)	10
24016	茶碗	丸紋草花	1
24017	茶碗	睡蓮	1
24018	茶碗	茶碗	10
25001	花入	薄板 角蛤	1
25002	花入	薄板 生地	2
25003	花入	薄板 丸蛤	1
25004	花入	薄板 矢筈	1
25005	花入	掛花用 丹波焼	1
25006	花入	掛花用 蟬籠(白)	1
25007	花入	黄瀬戸 耳付	1
25008	花入	垂撥	1
25009	花入	宗全籠	1
25010	花入	鶴首	1
25011	花入	手付籠	1
25012	花入	掛け花	1
25013	花入	備前	1
25014	花入	花ばさみ	3
25015	花入	花ばさみ	1
26001	蓋置	七種 (栄螺、蟹、五徳、一閑人、三つ人形、三つ葉、火舎)	各 1
26002	蓋置	竹 風炉用	2
26003	蓋置	竹 炉用	4
26005	蓋置	青竹 炉用	1
26006	蓋置	青竹 風炉用	1
27001	風炉	唐銅朝鮮風炉	1
27002	風炉	唐銅面取風炉	1
27003	風炉	道安風炉	1

番号	種別	道具名称等	在庫数
28001	風炉先屏風	紺＝紺額縁取	1
28002	風炉先屏風	七宝額縁取＝網代	1
28003	風炉先屏風	杉片袖亀甲組子	1
28004	風炉先屏風	竹	1
28005	風炉先屏風	遠山＝利休梅 額縁取	1
28006	風炉先屏風	もみ銀＝鳥の子	1
29001	盆	竹塗丸盆	1
29002	盆	長盆(3枚組)	1組
29003	盆	拝見盆(宗偏流)	2
29004	盆	名刺盆	2
29005	盆	(展覧会時使用)	10
30001	水指	雲鶴	1
30002	水指	青磁	1
30003	水指	染付	1
30004	水指	竹	1
30005	水指	平水指 安南	1
30006	水指	細水指 落雁	1
30007	水指	水注やかん	1
31001	炉縁	黒 柿合	2
31002	炉縁	高台寺蒔絵	1
31003	炉縁	真塗	1
31004	炉縁	炉壇	1
31005	炉縁	炉壇用電熱器	2

佐喜知庵平面図



問合せ先

住 所 〒448-0852 愛知県刈谷市住吉町4丁目5番地
刈谷市美術館

電 話 0566-23-1636

F A X 0566-26-0511

Mail biyutsu@city.kariya.lg.jp

休館日 月曜日、祝日の翌日、年末年始、館内整備日等

<http://www.city.kariya.lg.jp/museum/>

発行 2019年4月