

# 第1章 刈谷市の概要

市章(昭和26年10月制定)



市章の形状は雁の形を取ったもので、上部に両翼を出したのは数字の8の変形であり、雁8で刈谷(カリヤ)を表す。元来8は末広りの意であるから将来の発展性を暗示している。



市の花…カキツバタ



市の木…クスノキ

# 第1章 刈谷市の概要

## 1 位置・面積

刈谷市は、愛知県ほぼ中央に位置し、県庁所在地である名古屋市から20km圏内にあり、豊田市・安城市・大府市・豊明市などの都市に囲まれ温暖な気候に恵まれています。

昭和25年の市制施行の後、昭和30年には富士松村と依佐美村の一部を合併し、ほぼ現在の市域を形成しました。市域は南北に長く弓状の形をなし、市内には境川、逢妻川、猿渡川が流れています。

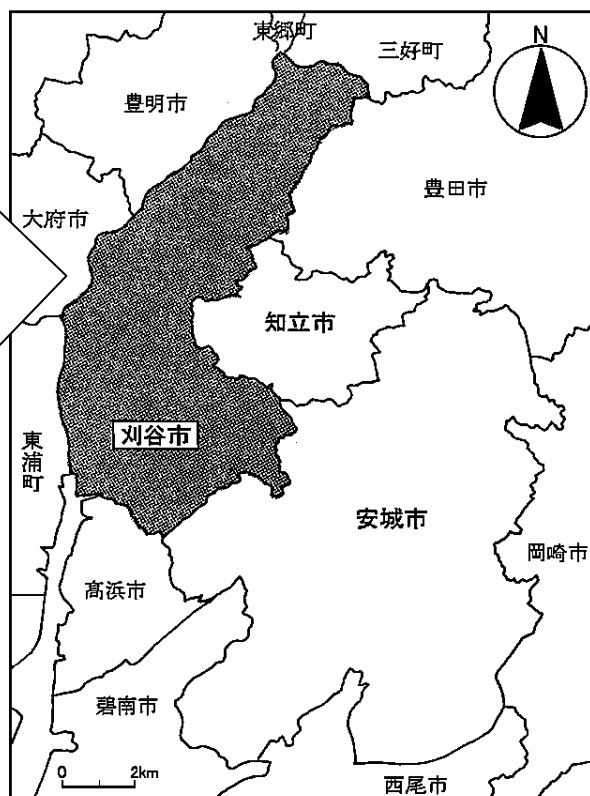


### 市役所の位置

東 経 137度 0分 19秒9  
北 緯 34度 59分 8秒5

### 市の大きさ

東 西 5.80km  
南 北 13.20km  
面 積 50.45km<sup>2</sup>



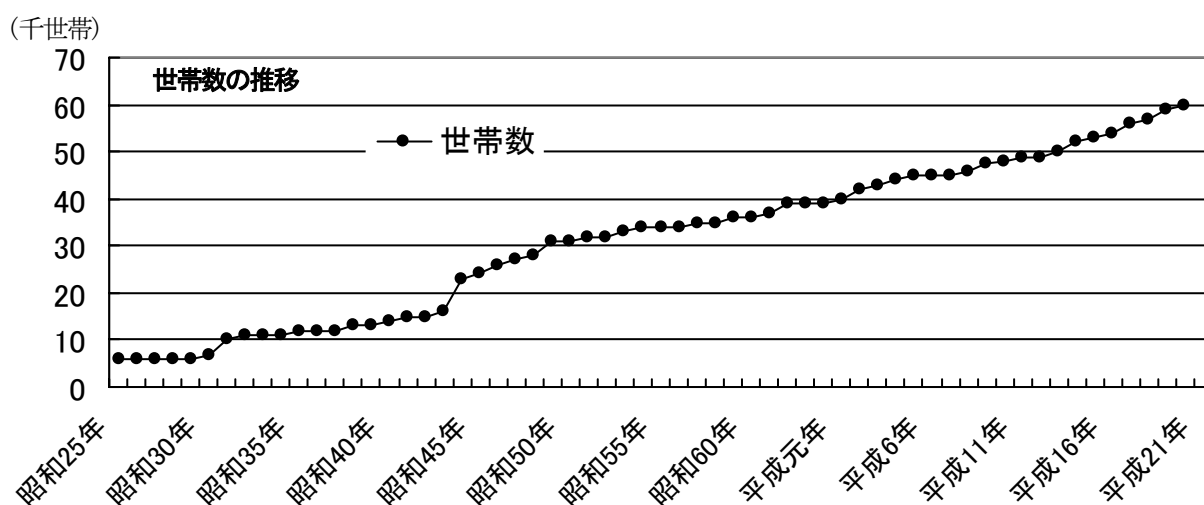
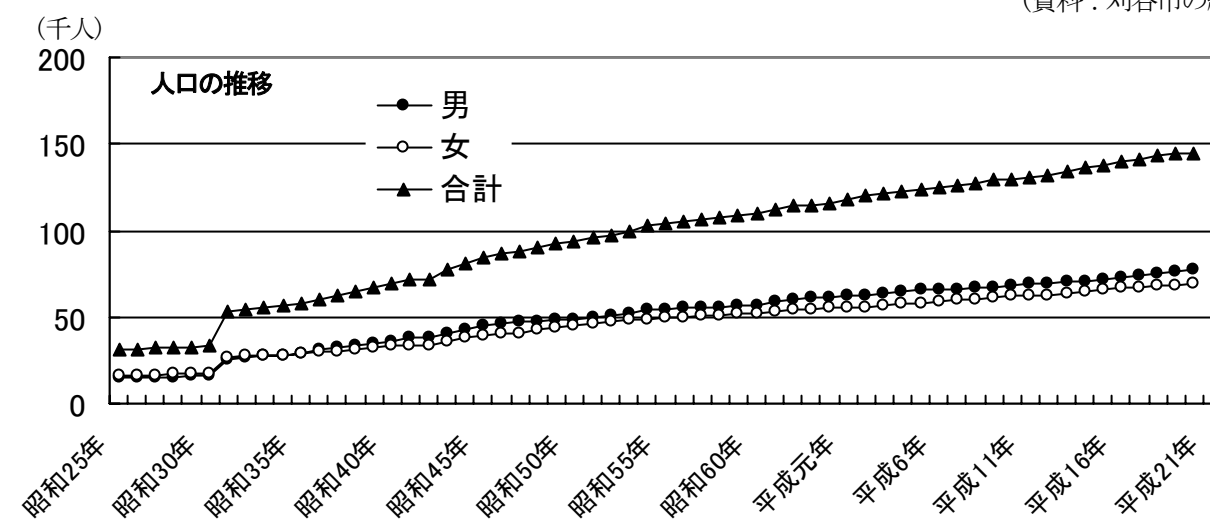
## 2 人口

昭和25年の市制施行当時の人口3万868人が、同30年には富士松村と依佐美村の一部を合併し5万人余となりました。

そして昭和40年代にはいと企業の発展による社会増加が要因となり著しい増加を示しましたが、ここ数年は自然増による安定した人口増加を続けています。

調査年月日	人口(男)	人口(女)	合計	世帯数
平成10. 1. 1	67,487	61,111	128,598	46,900
11. 1. 1	68,468	61,885	130,353	48,058
12. 1. 1	68,914	62,426	131,340	48,664
13. 1. 1	69,206	63,007	132,213	49,221
14. 1. 1	69,965	64,059	134,024	50,239
15. 1. 1	70,987	64,976	135,963	51,606
16. 1. 1	71,694	65,762	137,456	52,829
17. 1. 1	72,840	66,758	139,598	54,198
18. 1. 1	73,996	67,344	141,340	55,726
19. 1. 1	74,915	67,747	142,662	57,322
20. 1. 1	76,019	68,138	144,157	58,888
21. 1. 1	76,771	68,575	145,346	60,220

(資料：刈谷市の統計)



### 3 産 業

地方商業都市としての性格が強かった刈谷市は、大正末期にトヨタ系企業が誘致され、近代産業都市の足がかりを得ました。その後、自動車産業を中心として順調に成長を続け、現在では、中部地方有数の工業都市に成長しています。

商業は、刈谷市の発展に比例し順調に成長してきましたが、農業は、都市化の波に押され農地の減少、農業従事者の減少が進み都市近郊型農業への脱皮が進んでいます。

#### 製造品出荷額の推移

(単位：億円)

昭和60年	平成4年	平成7年	平成12年	平成14年	平成15年	平成16年	平成17年	平成18年	平成19年
10,024	14,902	11,500	12,270	13,920	13,408	13,053	14,687	16,654	16,999

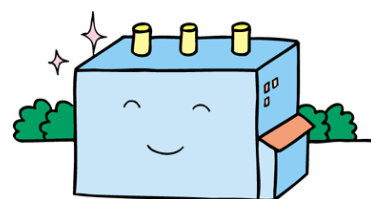
各年 12 月 31 日時点

#### 産業分類別事業所数・従事者数

産業分類	事業所数 (件)	従事者数 (人)
総数	5,496	102,130
農林漁業	3	17
鉱業	0	0
建設業	400	3,992
製造業	824	49,442
電気ガス水道業	6	261
情報通信業	51	1,621
運輸業	72	2,454
卸売小売業	1,407	13,742
金融保険業	79	1,137
不動産業	246	679
飲食店宿泊業	809	5,917
医療福祉	287	4,920
教育学習支援業	244	3,003
複合サービス業	24	412
サービス業	1,030	13,293
公務	14	1,240

平成 18 年 10 月 1 日現在

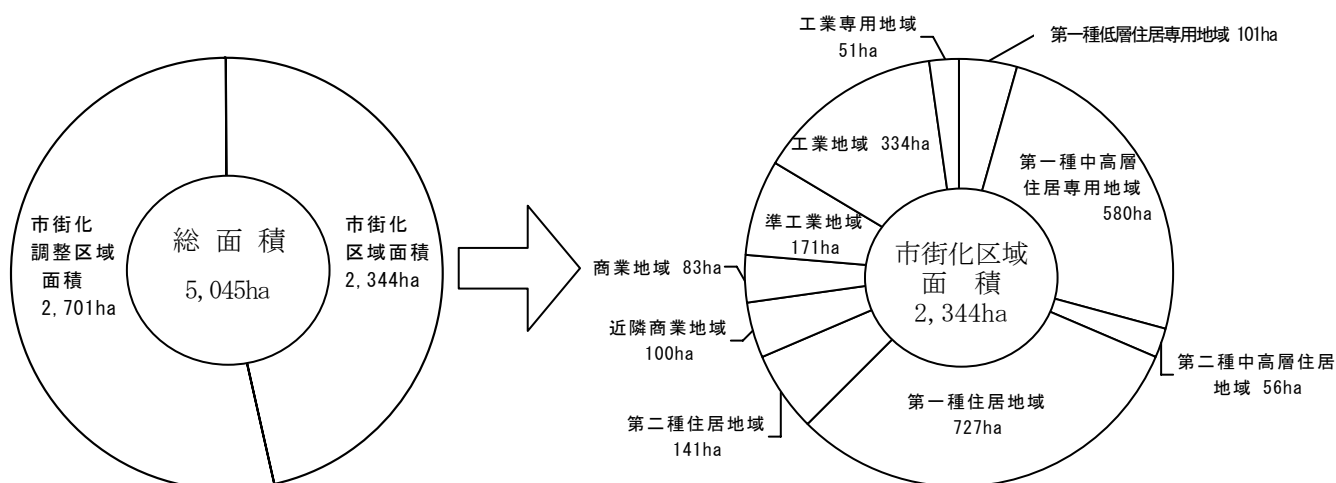
資料：情報システム課



#### 4 土地利用

刈谷市における市街化区域の面積は、2,344ha と市域の 46.5% を占めており、その内、住居系地域の割合が 68.6% です。一方、市域の 53.5% を占める市街化調整区域については、都市化の進展や幹線道路の整備等の開発要因により土地需要が高まっているため、農業生産基盤としての優良農地の確保や自然環境の保全を図る必要があります。

#### 都市計画用途地域面積



平成20年4月1日現在

資料：都市計画課

