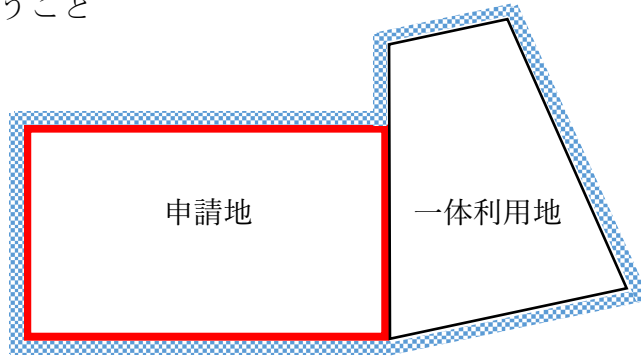


○添付書類を確認する際の注意事項 (地区除外申請・排水承諾申請)

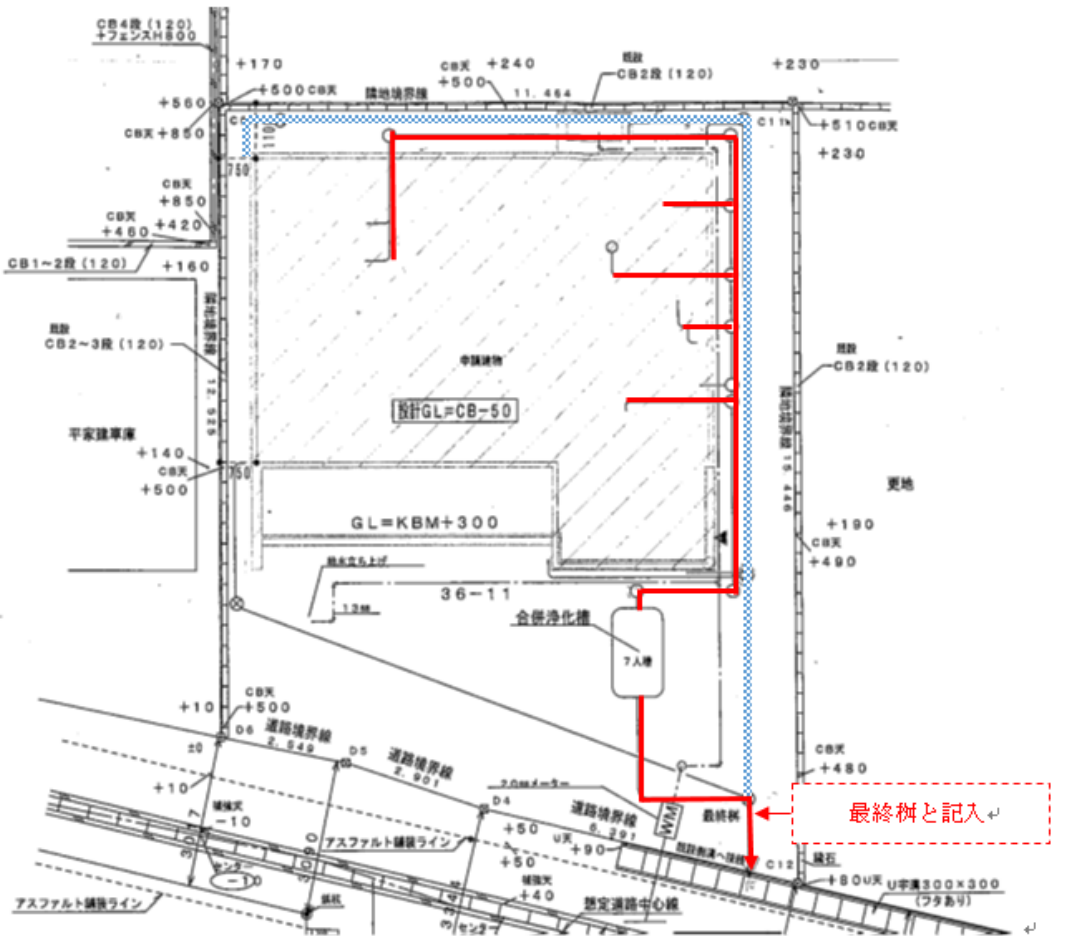
- 1. 付近見取図
- 2. 土地整理図

該当箇所を朱で囲う、申請地の記入等はわかりやすいこと
 一体地利用の場合、該当箇所を朱、一体利用地を含め全体を他の色で囲うこと



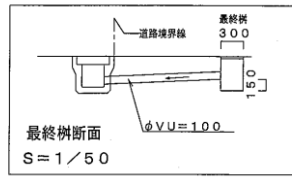
- 3. 施設の配置図
- 4. 排水経路図

施設配置図に排水経路、流れ先を汚水は赤(朱)線、雨水は青線で排水先まで記入
 排水経路図内に最終柵と記入
 浄化槽人槽の記入



最終排水断面図

(施設配置図内に記入でよい)



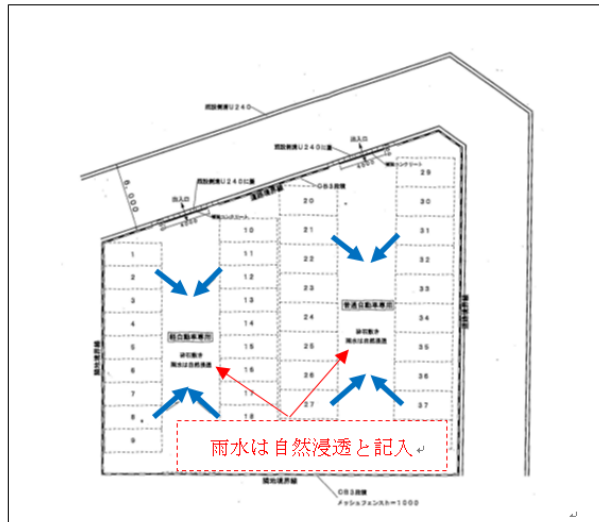
浄化槽による排水の場合に必要である
(雨水のみによる排水も必要とする場合がある)

排水が雨水のみの場合

地区除外・排水承諾ともに申請 → 最終排水断面図 要
地区除外のみ申請 → 最終排水断面図 不要



雨水排水経路図例 コンクリート、アスファルトの場合



雨水排水経路図例 砂利敷の場合

5. 浄化槽又は浸透層の構造図 パンフレットの写し等

[その他]

6. 登記簿謄本の写し等 分筆される場合、申請地面積の確認できるもの
 7. 地積測量図(座標)の写し等 分筆された後、残農地面積がわかるもの
 8. 始末書 地区除外申請提出日が工事着手予定年月日を1日でも過ぎていれば必要 (R5.4～ 調整区域のみ必要)
譲受人、譲渡人の氏名、転用住所の記載が必要
特に様式はない 農業委員会に提出した始末書のコピーでも良い
- ・申請地の現状写真 必要に応じて依頼する場合がある